

LONGI

LONGI
Hi ROOF S

系统焕能 智效新突破

工商业屋面安全发电系统

超核引擎
创领行业科技标杆

金盾防护
全球安全防护矩阵

双擎增效
优效增益价值倍增

精工智控
自动智能施工运维

| 系统基本信息 |

系统构造	Hi ROOF S专用组件 / Hi ROOF S粘接导轨层 / 金属屋面
组件固定方式	柔性连接

导轨层信息

Hi ROOF S屋面系统	
导轨厚	0.6-0.8mm
材 质	镀镁铝锌板

组件信息

组件尺寸	2376mm×1128mm×5mm
组件重量	31kg
电池排列	144 (6×24)
接 线 盒	分体接线盒, IP68, 3个二极管
玻 璃	2mm+2mm双层半钢化玻璃

| 工作参数 |

工作温度	-40°C~+85°C
开路电压和短路电流公差	±5%
功率公差	0~3%
最大系统电压	DC1500V (IEC)

最大保险丝额定电流	30A
标称工作温度	45±2°C
安全防护等级	Class II
组件防火等级	IEC Class C

| 产品功率衰减 |

首年衰减	≤1%
线性衰减	0.35%
25年末功率	90.6%

| 质量保证 |

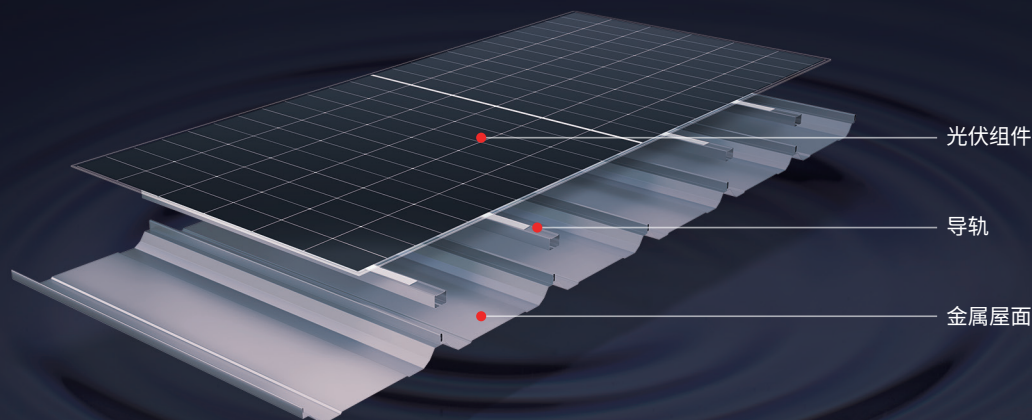
15年产品材料与工艺质保
30年超额线性功率输出质保

| 温度系数 (STC测试) |

短路电流 (Isc) 温度系数	+0.050%/°C
开路电压 (Voc) 温度系数	-0.200%/°C
峰值功率 (Pmax) 温度系数	-0.260%/°C

| 负载能力 |

正面最大静态荷载 (如雪, 风)	5400Pa
背面最大静态荷载 (如风)	5400Pa
通过冰雹测试	直径25mm, 冲击速度23m/s



| 电性能系数 |

电性能参数 (STC) LGi7-72HYD /630-660M

电性能参数 (NOCT) LGi7-72HYD /630-660M

组件型号	电性能参数 (STC) LGi7-72HYD /630-660M							电性能参数 (NOCT) LGi7-72HYD /630-660M						
	630M	635M	640M	645M	650M	655M	660M	630M	635M	640M	645M	650M	655M	660M
最大功率 (Pmax /W)	630	635	640	645	650	655	660	479.6	483.4	487.2	491.0	494.8	498.6	502.4
开路电压 (Voc/V)	53.82	53.92	54.02	54.12	54.22	54.32	54.42	51.15	51.24	51.34	51.43	51.53	51.62	51.72
短路电流 (Isc /A)	14.81	14.89	14.98	15.06	15.14	15.22	15.30	11.90	11.96	12.03	12.10	12.16	12.22	12.29
峰值功率电压 (Vmp/V)	44.47	44.57	44.67	44.77	44.87	44.97	45.07	42.26	42.36	42.45	42.55	42.64	42.74	42.83
峰值功率电流 (Imp /A)	14.17	14.25	14.33	14.41	14.49	14.57	14.65	11.36	11.42	11.49	11.55	11.61	11.68	11.75
组件效率 (%)	23.5	23.7	23.9	24.1	24.3	24.4	24.6	23.5	23.7	23.9	24.1	24.3	24.4	24.6

STC (标准测试环境): 辐照度 1000W/㎡, 电池温度 25°C, 光谱 AM1.5 NOCT (电池片标称工作温度条件): 辐照度 800W/㎡, 环境温度 20°C, 光谱 AM1.5, 风速 1m/s