



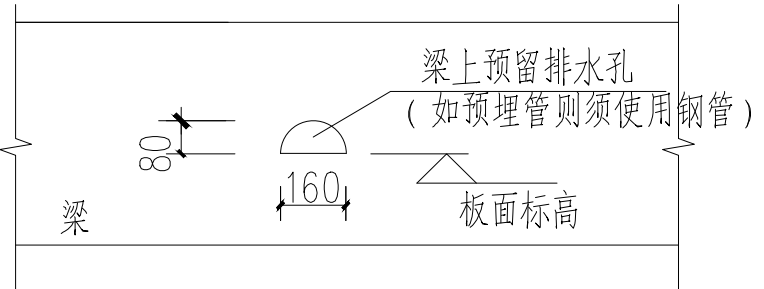
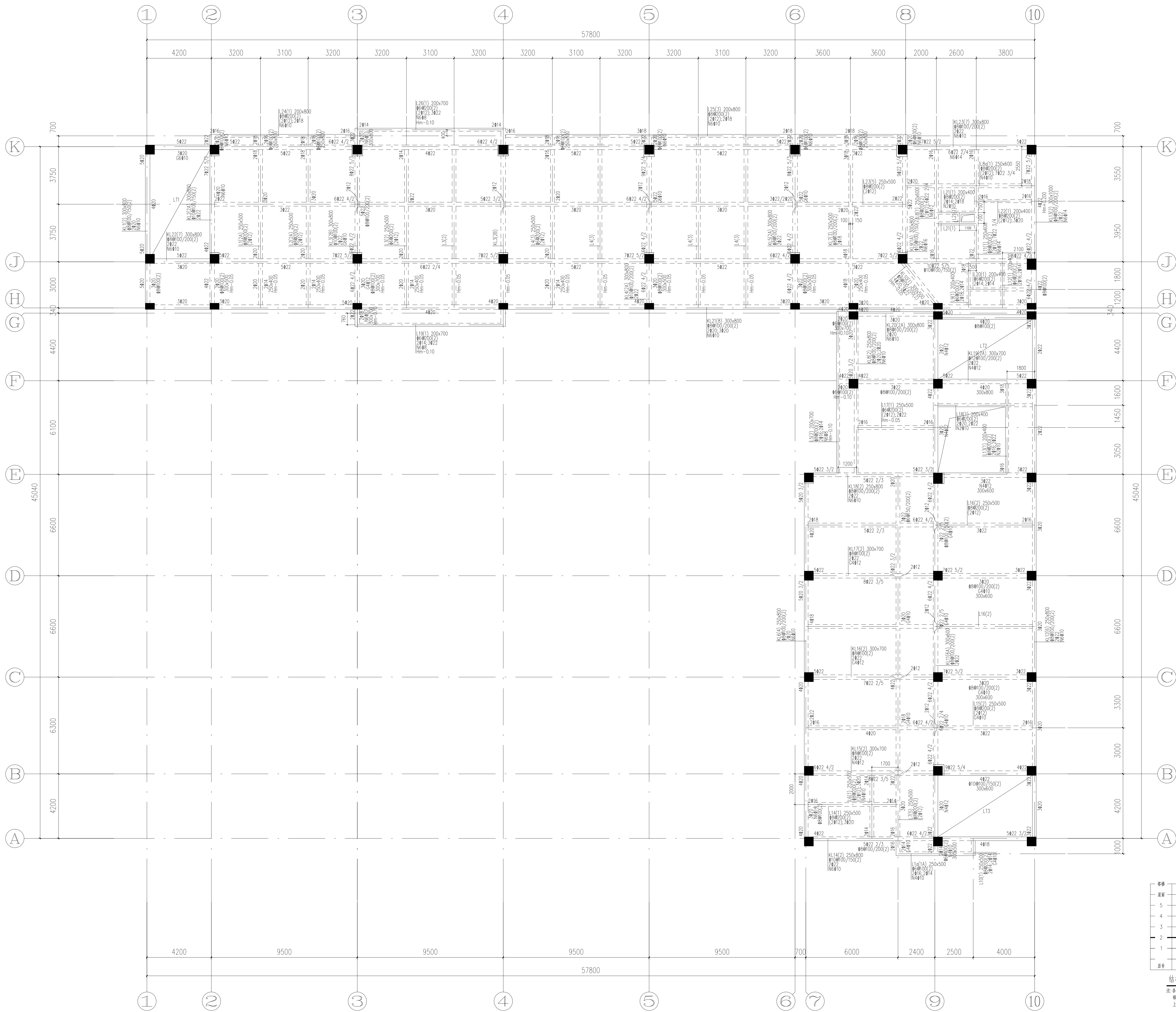
湖南大学设计研究院有限公司
DESIGN AND RESEARCH INSTITUTE OF HUNAN UNIVERSITY CO., LTD.

会签栏

| | |
|-----|--|
| 建筑 | |
| 结构 | |
| 给排水 | |
| 电气 | |
| 暖通 | |

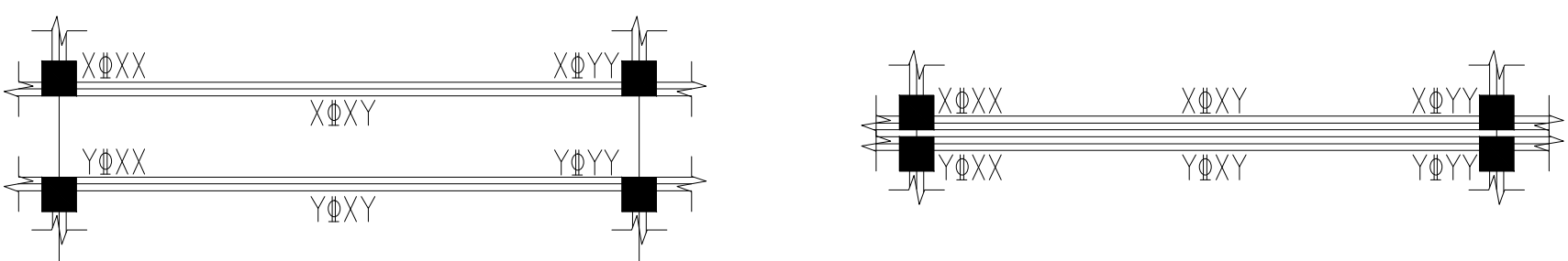
项目注册师

工程设计出图专用章



梁上留孔详图

(若花池处梁需穿孔,采用此大样。)



左便干查图,伸墙端两侧梁平法原位标注(左图)表示或如下形式(右图)。

二层梁配筋平面图

- 图说:
1. 本层梁混凝土强度等级为C30。
 2. 除注明外,本层梁钢筋间距mm详见附表。
 3. 施工前请仔细核对各专业图纸,确认无误后方可施工。
 4. 图中相同编号的梁未分别标注者,配筋与标注相同。
 5. 图中未标注定位尺寸均按轴线居中布置于柱边。
 6. 主次梁高度相同时,次梁的下部纵筋应置于主梁下部纵筋之上。
 7. 图中梁有主次梁交接处主梁及并字,十字梁交接处未标注箍筋加密的应加密箍筋加密每边3个Φ80,其直径为主梁的直径。
 8. 图中吊钩为附加,未标注的是吊钩2Φ12。
 9. 各梁的吊钩锚固长度按22G101。
 10. 梁板布置图中均未布置楼梯柱,楼梯布置及楼梯结构图。
 11. 室外部分楼梯段是面层构造做法施工。
 12. 本图按配合图例按22G101-1《混凝土结构施工图平面整体表示方法制图规则和构造详图》共同使用。
 13. 梁上预留洞口防水及专业,洞口处应设防水层。
 14. 17、18、19等楼梯间及楼梯间楼梯间布置图。
 15. 楼梯间下楼梯处,在楼梯间范围内板面应设配2Φ12附加筋。
 16. 楼梯间内应加构造柱和圈梁,其大样详图按设计说明。
 17. 采用轻骨料混凝土,容重 $\rho_w \leq 10kN/m^3$ 。
 18. 抗震支吊架应按《建筑抗震支吊架技术规程》(GB 50646-2011)执行。

| | | | | |
|--------|--------|-------|-----|-----|
| 楼层 | 22.700 | | | C30 |
| 屋面 | 19.500 | 3.200 | C30 | C30 |
| 5 | 15.550 | 3.950 | C30 | C30 |
| 4 | 11.650 | 3.900 | C30 | C30 |
| 3 | 7.750 | 3.900 | C30 | C30 |
| 2 | 3.850 | 3.900 | C30 | C30 |
| 1 | -0.250 | 4.100 | C30 | C30 |
| ±0.000 | | 3.750 | C30 | |
| 层号 | 标层(m) | 层高(m) | 柱 | 梁板 |

柱截面尺寸

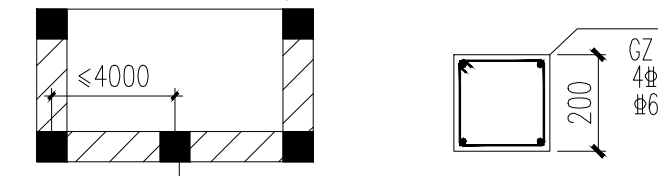
混凝土强度等级

结构层表

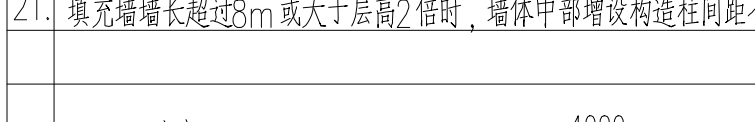
注:各楼层标高及层高按图例标注。
标高及层高单位:米。
上标为楼层标高,下标为层高。

19. 无论是否同一型号,相邻钢筋直径相同时应尽量拉通,且取较大值。

20. 楼板上侧墙端下部加筋时,还应在墙角处加构造筋。



21. 填充墙长度超过2m或大于层高2倍时,墙体中应设置构造柱间距不大于4m。



设计签字

| | | |
|----------|-----|------|
| 项目经理/负责人 | 田真 | (盖章) |
| 项目负责 | 孙建辉 | |
| 项目执行/负责人 | 孙建辉 | |
| 审核 | 罗清清 | |
| 专业负责 | 袁柳汀 | |
| 校核 | 袁柳汀 | |
| 设计 | 罗清清 | |
| 制图 | 罗清清 | |

建设单位
岳阳市屈原管理区第一中学

项目名称
岳阳市屈原管理区第一中学教学综合楼项目

子项名称
教学综合楼

图名
二层梁配筋平面图

设计号
2022-1B-30

版次
第1版

日期
2022.10

审核
罗清清

审核合格专用章后方可作为施工依据。