

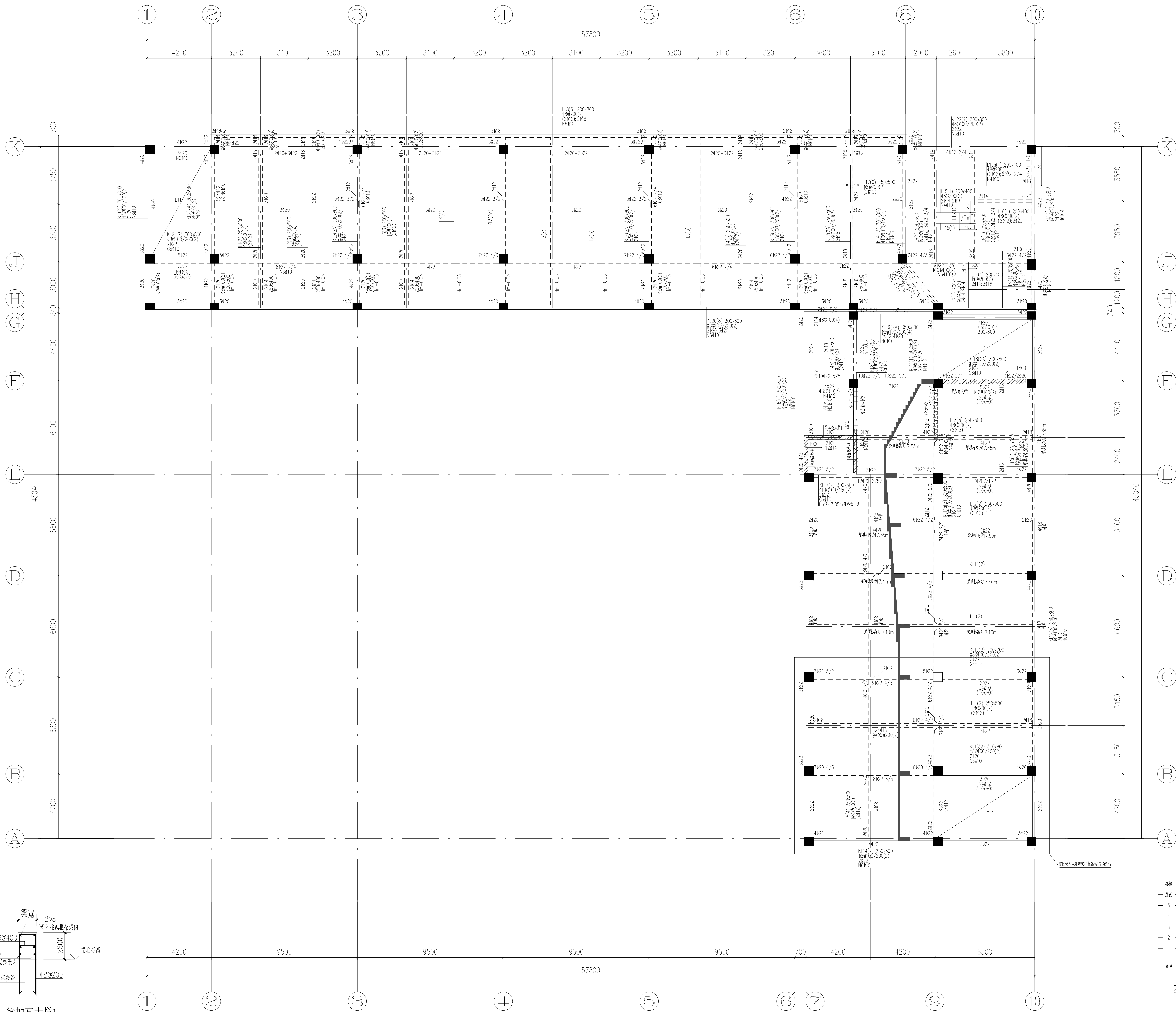


湖南大学设计研究院有限公司
DESIGN AND RESEARCH INSTITUTE OF HUNAN UNIVERSITY CO., LTD.

会签栏	
建筑	结构
给排水	电气
暖通	

项目注册师

工程设计出图专用章



层号	标高 (m)	层高 (m)	柱	梁
1	-0.250	3.750	C30	C30
2	3.850	3.900	C30	C30
3	7.750	3.900	C30	C30
4	11.650	3.900	C30	C30
5	15.550	3.950	C30	C30
6	19.500	3.200	C30	C30
7	22.700			

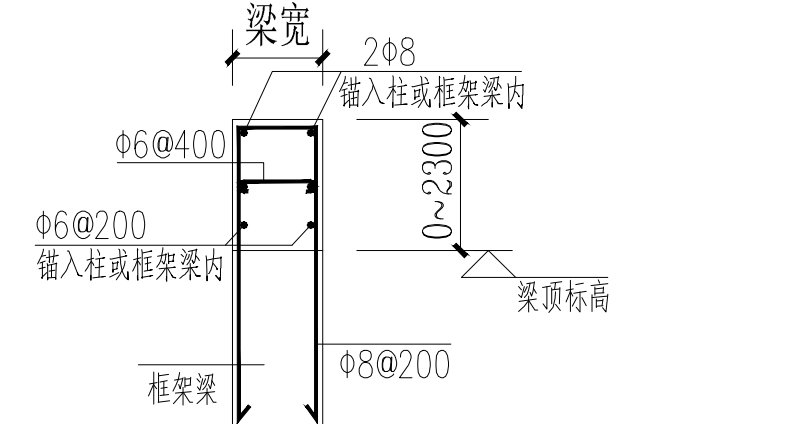
结构层高度表
注: 各楼层高度均为楼面至楼面高度。
楼层高度单位为米。
上部结构楼层高度: 基础层、地下室、地上楼层。

五层梁配筋平面图

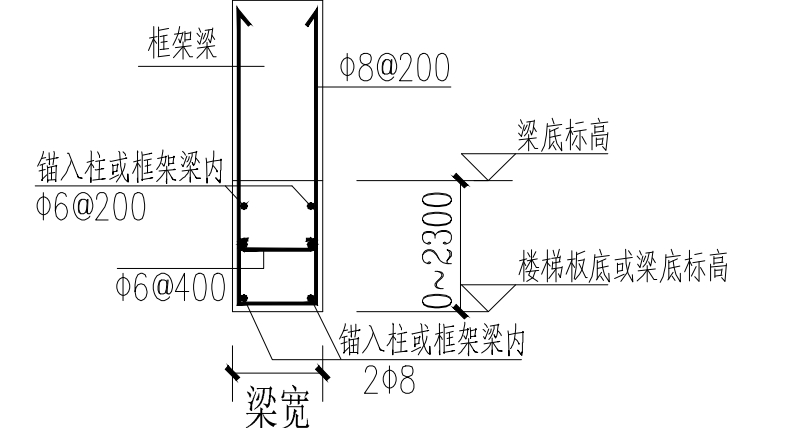
- 图例说明:
- 本层梁混凝土强度等级为C30。
 - 除注明外, 本层梁钢筋1m详图表。
 - 施工前应按各专业图纸, 确认无误后方可施工。
 - 图中相同编号的梁未分别标注者, 配筋与标注者相同。
 - 图中未标注定位尺寸及构造措施者, 按标准图集。
 - 主次梁高度不同时, 次梁的下部纵筋应置于主梁下部纵筋之上。
 - 图中梁有主次梁连接处, 标注为“主梁”、“次梁”。
 - 图中梁有主次梁连接处, 标注为“主梁”、“次梁”。
 - 图中梁有主次梁连接处, 标注为“主梁”、“次梁”。

- 各梁的吊钩锚固长度按22G101。
- 梁板布置图中均未布置梁柱, 按柱布置及楼梯结构图。
- 室外部分梁板应按室外梁板构造做法施工。
- 本图按配合钢筋图集22G101-1《混凝土结构施工图平面整体表示方法制图规则和构造详图》共同使用。
- 梁上预留洞口防水及封堵设备专业, 洞口封堵大样另详图。
- 17、18、19等梁板节点及配筋详见楼梯结构图。
- 除光面下光面外, 在端部范围内板底, 板面应配2#12附加筋。
- 梁板钢筋应加构造柱和圈梁, 具体大样详节点构造详图。
- 抗震支吊架应加设第一层梁(1/3)D(L)为第一层梁和吊钩的放大图。

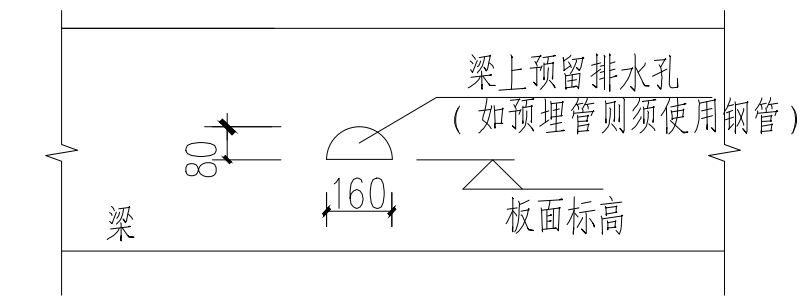
- 无论是同一层号, 相邻梁板直径应尽可能拉通, 且取最大值。
- 梁板上部钢筋下部附加筋外, 还应在梁的转角处加构造柱。
- 梁板上部钢筋下部附加筋外, 还应在梁的转角处加构造柱。
- 梁板上部钢筋下部附加筋外, 还应在梁的转角处加构造柱。
- 梁板上部钢筋下部附加筋外, 还应在梁的转角处加构造柱。
- 梁板上部钢筋下部附加筋外, 还应在梁的转角处加构造柱。
- 梁板上部钢筋下部附加筋外, 还应在梁的转角处加构造柱。
- 梁板上部钢筋下部附加筋外, 还应在梁的转角处加构造柱。
- 梁板上部钢筋下部附加筋外, 还应在梁的转角处加构造柱。
- 梁板上部钢筋下部附加筋外, 还应在梁的转角处加构造柱。



梁加大样2

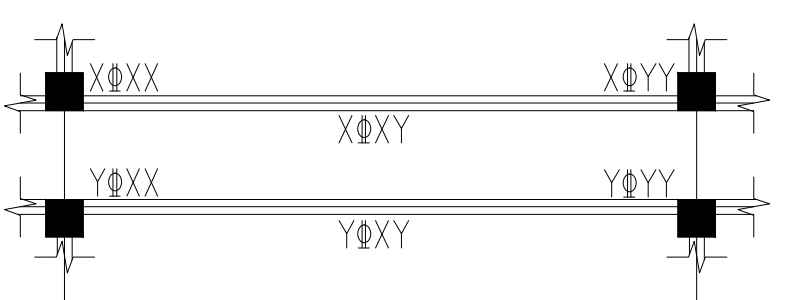


梁加大样1

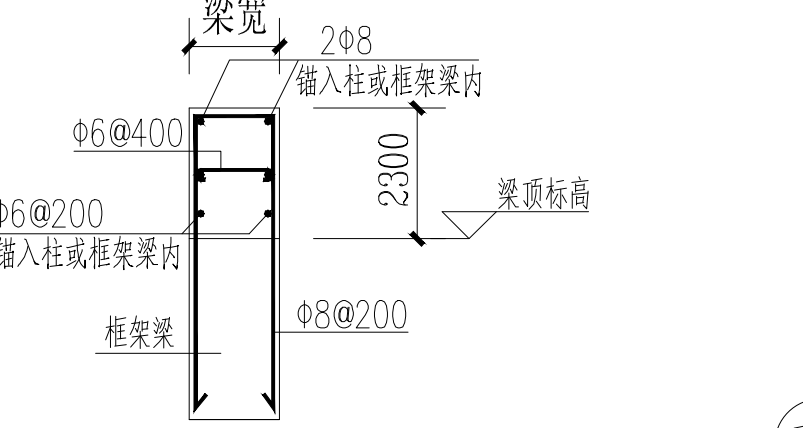


梁上留孔详图

(若花池处梁需穿孔, 采用此大样。)



左图: 左图, 伸臂端两侧梁平法标注 (左图) 表示如下形式 (右图)。



梁加大样1