

日照分析

序号	名称	经纬度	建筑高度	建筑朝向	日照时数
1	1-1	108.111111	18.222222	南向	1800
1	1-2	108.111111	18.222222	南向	1800
1	1-3	108.111111	18.222222	南向	1800
1	1-4	108.111111	18.222222	南向	1800
1	1-5	108.111111	18.222222	南向	1800
1	1-6	108.111111	18.222222	南向	1800
1	1-7	108.111111	18.222222	南向	1800
1	1-8	108.111111	18.222222	南向	1800
1	1-9	108.111111	18.222222	南向	1800
1	1-10	108.111111	18.222222	南向	1800
1	1-11	108.111111	18.222222	南向	1800
1	1-12	108.111111	18.222222	南向	1800
1	1-13	108.111111	18.222222	南向	1800
1	1-14	108.111111	18.222222	南向	1800
1	1-15	108.111111	18.222222	南向	1800
1	1-16	108.111111	18.222222	南向	1800
1	1-17	108.111111	18.222222	南向	1800
1	1-18	108.111111	18.222222	南向	1800
1	1-19	108.111111	18.222222	南向	1800
1	1-20	108.111111	18.222222	南向	1800
1	1-21	108.111111	18.222222	南向	1800
1	1-22	108.111111	18.222222	南向	1800
1	1-23	108.111111	18.222222	南向	1800
1	1-24	108.111111	18.222222	南向	1800
1	1-25	108.111111	18.222222	南向	1800
1	1-26	108.111111	18.222222	南向	1800
1	1-27	108.111111	18.222222	南向	1800
1	1-28	108.111111	18.222222	南向	1800
1	1-29	108.111111	18.222222	南向	1800
1	1-30	108.111111	18.222222	南向	1800
1	1-31	108.111111	18.222222	南向	1800
1	1-32	108.111111	18.222222	南向	1800
1	1-33	108.111111	18.222222	南向	1800
1	1-34	108.111111	18.222222	南向	1800
1	1-35	108.111111	18.222222	南向	1800
1	1-36	108.111111	18.222222	南向	1800
1	1-37	108.111111	18.222222	南向	1800
1	1-38	108.111111	18.222222	南向	1800
1	1-39	108.111111	18.222222	南向	1800
1	1-40	108.111111	18.222222	南向	1800
1	1-41	108.111111	18.222222	南向	1800
1	1-42	108.111111	18.222222	南向	1800
1	1-43	108.111111	18.222222	南向	1800
1	1-44	108.111111	18.222222	南向	1800
1	1-45	108.111111	18.222222	南向	1800
1	1-46	108.111111	18.222222	南向	1800
1	1-47	108.111111	18.222222	南向	1800
1	1-48	108.111111	18.222222	南向	1800
1	1-49	108.111111	18.222222	南向	1800
1	1-50	108.111111	18.222222	南向	1800
1	1-51	108.111111	18.222222	南向	1800
1	1-52	108.111111	18.222222	南向	1800
1	1-53	108.111111	18.222222	南向	1800
1	1-54	108.111111	18.222222	南向	1800
1	1-55	108.111111	18.222222	南向	1800
1	1-56	108.111111	18.222222	南向	1800
1	1-57	108.111111	18.222222	南向	1800
1	1-58	108.111111	18.222222	南向	1800
1	1-59	108.111111	18.222222	南向	1800
1	1-60	108.111111	18.222222	南向	1800
1	1-61	108.111111	18.222222	南向	1800
1	1-62	108.111111	18.222222	南向	1800
1	1-63	108.111111	18.222222	南向	1800
1	1-64	108.111111	18.222222	南向	1800
1	1-65	108.111111	18.222222	南向	1800
1	1-66	108.111111	18.222222	南向	1800
1	1-67	108.111111	18.222222	南向	1800
1	1-68	108.111111	18.222222	南向	1800
1	1-69	108.111111	18.222222	南向	1800
1	1-70	108.111111	18.222222	南向	1800
1	1-71	108.111111	18.222222	南向	1800
1	1-72	108.111111	18.222222	南向	1800
1	1-73	108.111111	18.222222	南向	1800
1	1-74	108.111111	18.222222	南向	1800
1	1-75	108.111111	18.222222	南向	1800
1	1-76	108.111111	18.222222	南向	1800
1	1-77	108.111111	18.222222	南向	1800
1	1-78	108.111111	18.222222	南向	1800
1	1-79	108.111111	18.222222	南向	1800
1	1-80	108.111111	18.222222	南向	1800
1	1-81	108.111111	18.222222	南向	1800
1	1-82	108.111111	18.222222	南向	1800
1	1-83	108.111111	18.222222	南向	1800
1	1-84	108.111111	18.222222	南向	1800
1	1-85	108.111111	18.222222	南向	1800
1	1-86	108.111111	18.222222	南向	1800
1	1-87	108.111111	18.222222	南向	1800
1	1-88	108.111111	18.222222	南向	1800
1	1-89	108.111111	18.222222	南向	1800
1	1-90	108.111111	18.222222	南向	1800
1	1-91	108.111111	18.222222	南向	1800
1	1-92	108.111111	18.222222	南向	1800
1	1-93	108.111111	18.222222	南向	1800
1	1-94	108.111111	18.222222	南向	1800
1	1-95	108.111111	18.222222	南向	1800
1	1-96	108.111111	18.222222	南向	1800
1	1-97	108.111111	18.222222	南向	1800
1	1-98	108.111111	18.222222	南向	1800
1	1-99	108.111111	18.222222	南向	1800
1	1-100	108.111111	18.222222	南向	1800

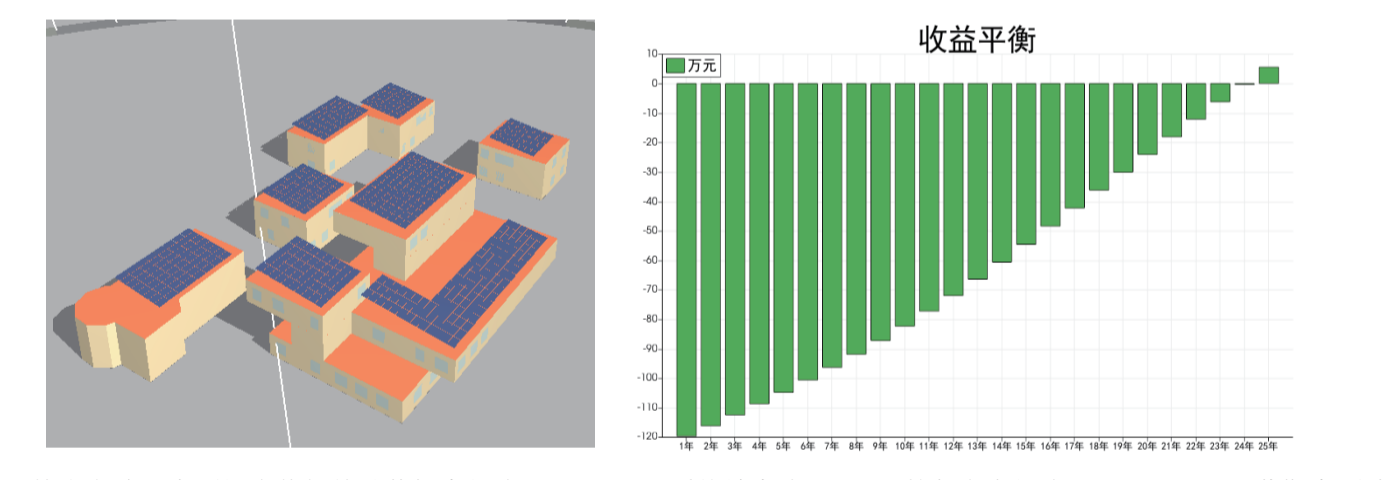
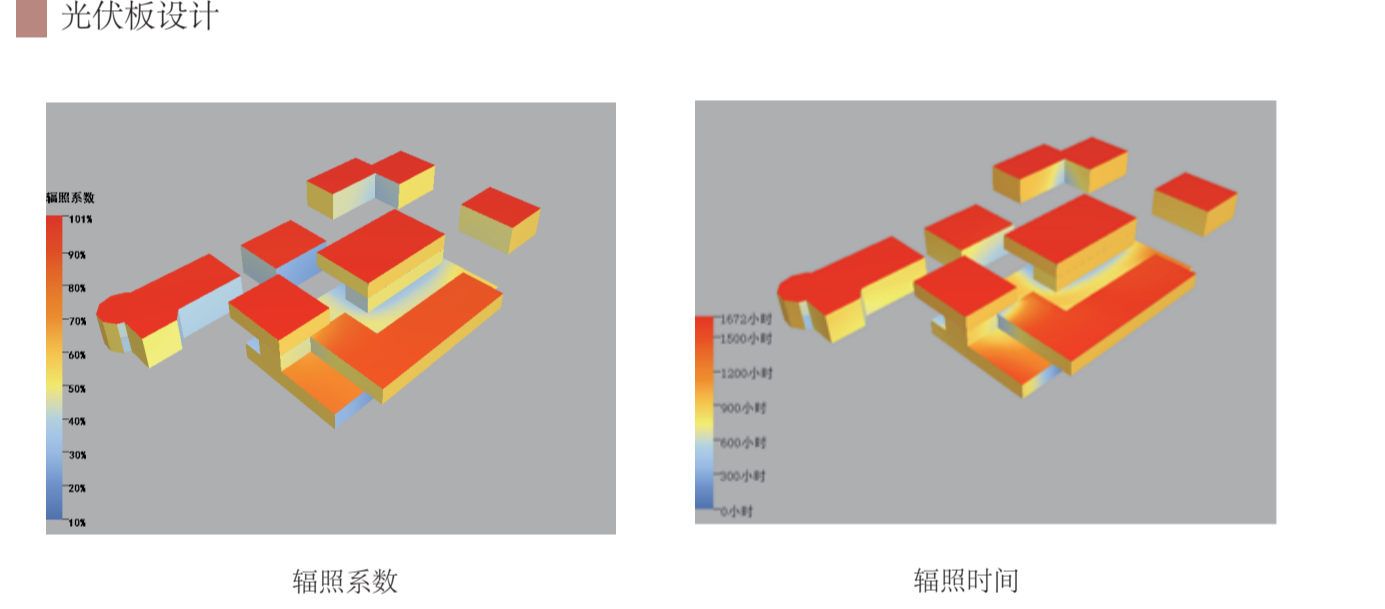
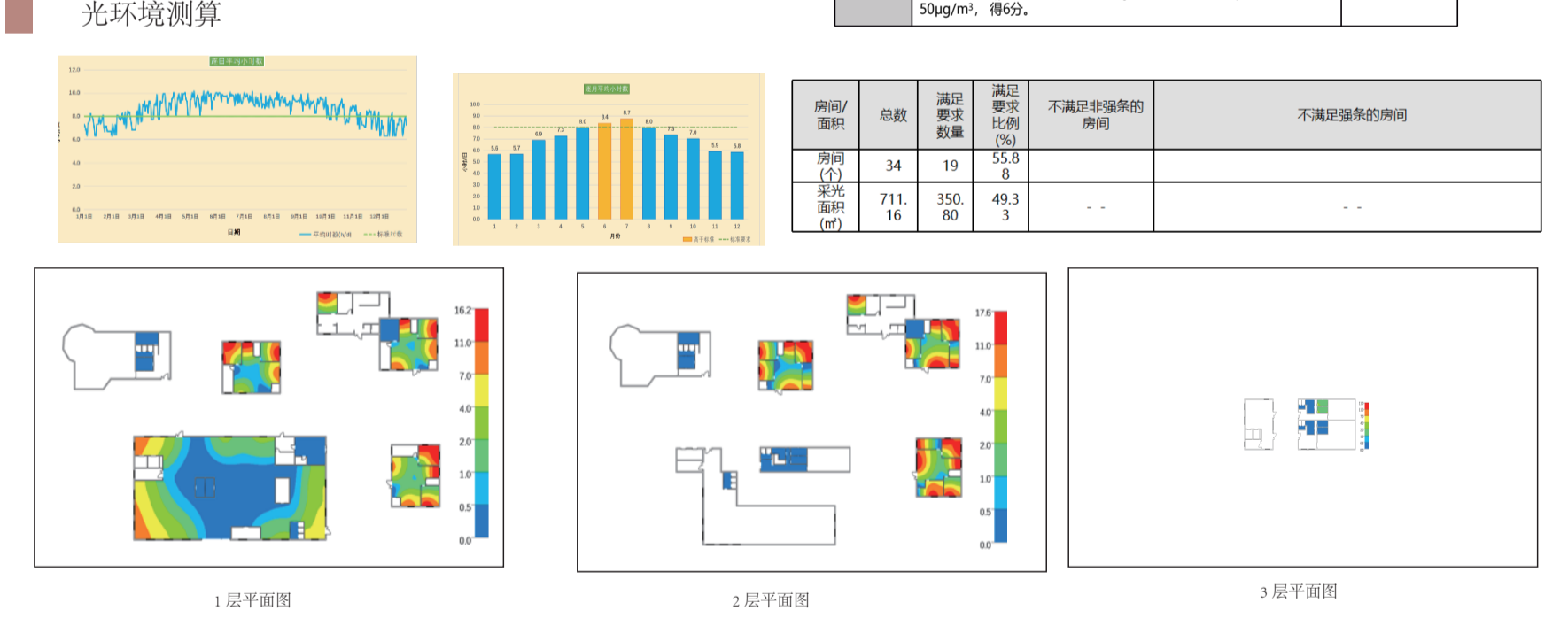
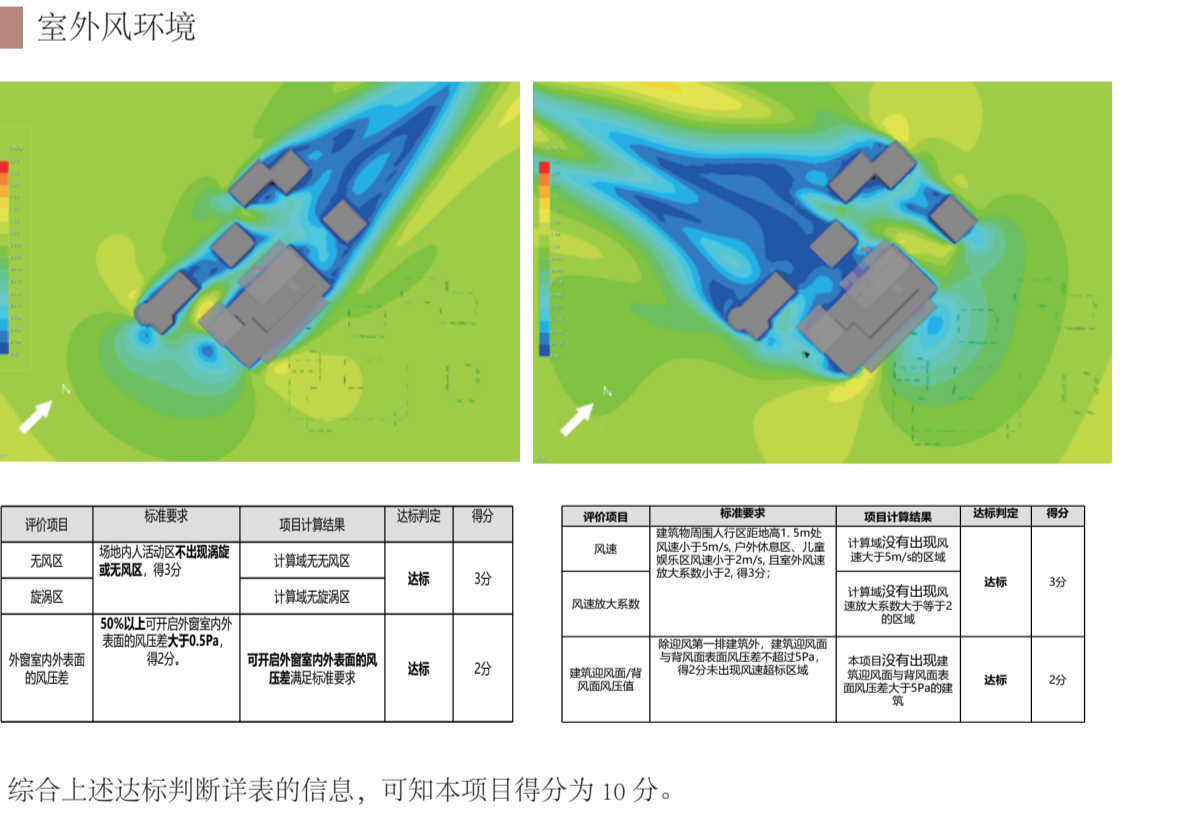
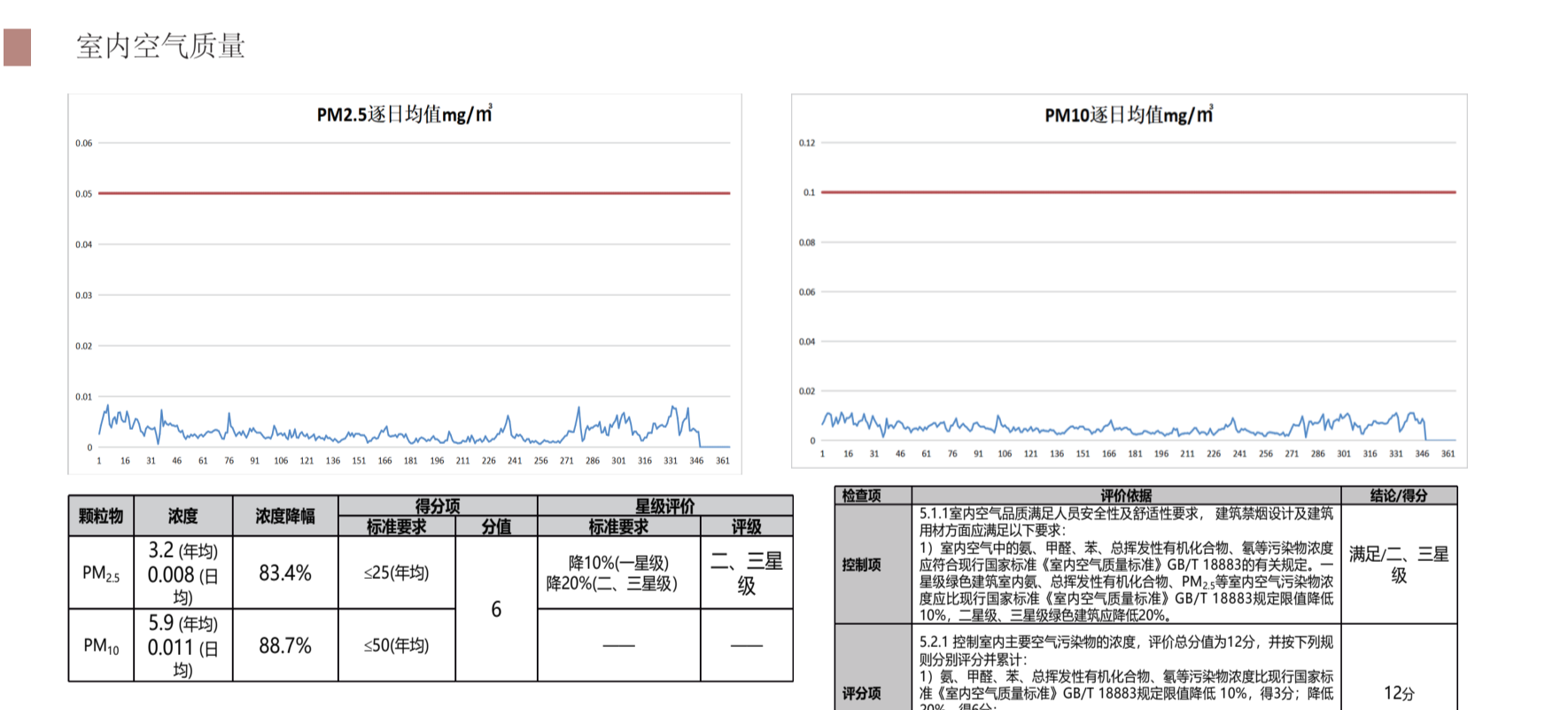
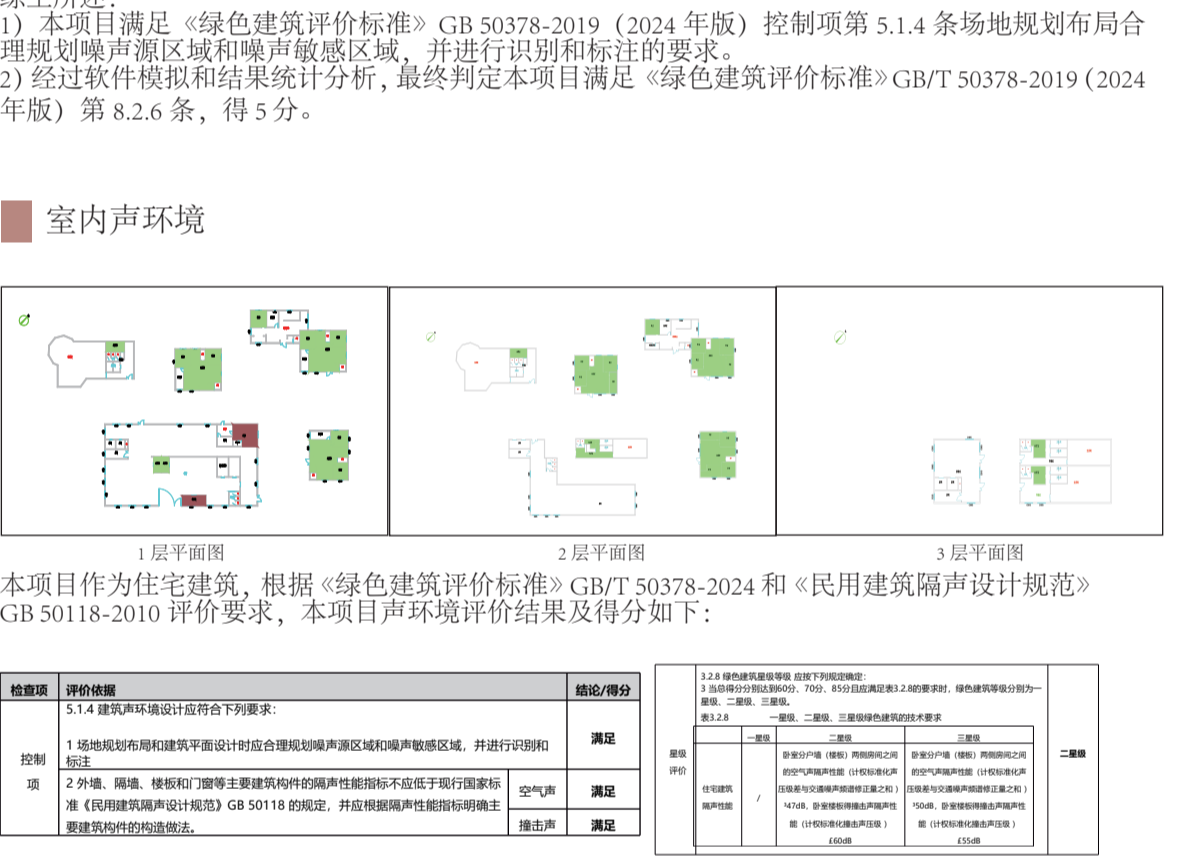
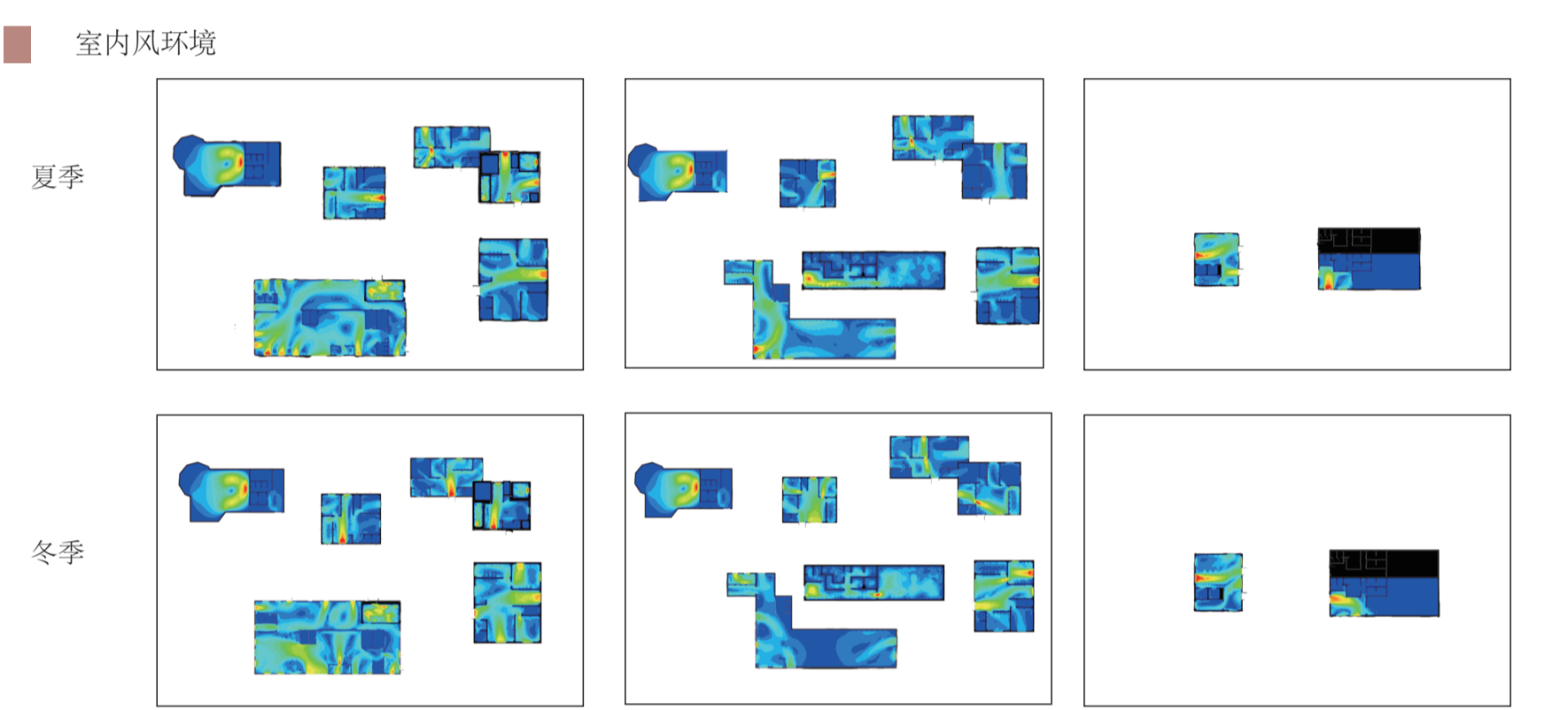
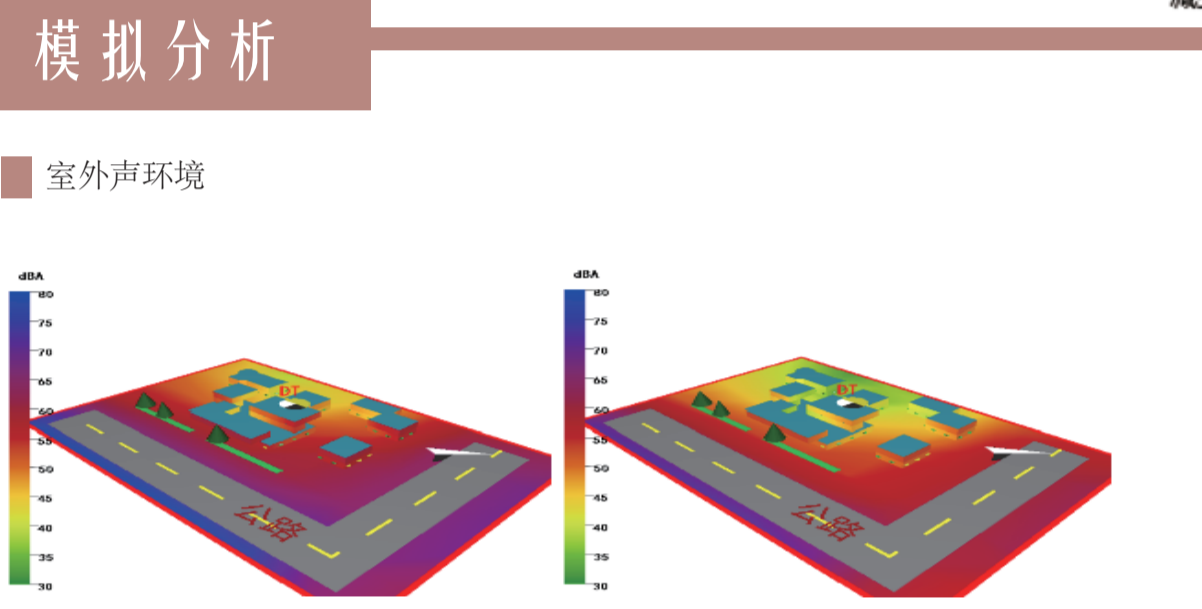
住宅建筑日照标准

建筑气候区划	I、II、III、VII气候区	IV气候区	V、VI气候区
城区常住人口(万人)	≥50	<50	无限制
日照标准日	大寒日	冬至日	冬至日
日照时数(h)	≥2	≥3	≥1
有效日照时带(当地真太阳时)	8时~16时	9时~15时	
计算起点	底层窗台面		



碳排放计算

类别	年碳排放量(kgCO2/m²)	50年碳排放量(kgCO2/m²)
建筑材料生产	0.00	0.00
建筑材料运输	0.00	0.00
建筑施工	0.10	4.99
建筑拆除	0.10	4.99
建筑运行	1.04	52.01
全生命周期	1.24	61.99



节能计算

序号	节能比	节能率
1	节能比	满足
2	无遮阳部分	满足
3	遮阳	满足
4	外窗	满足
5	外窗施工	满足
6	通风开口面积	满足
7	外窗气密性	满足
8	可见光透射比	满足
9	窗地面积比	满足

