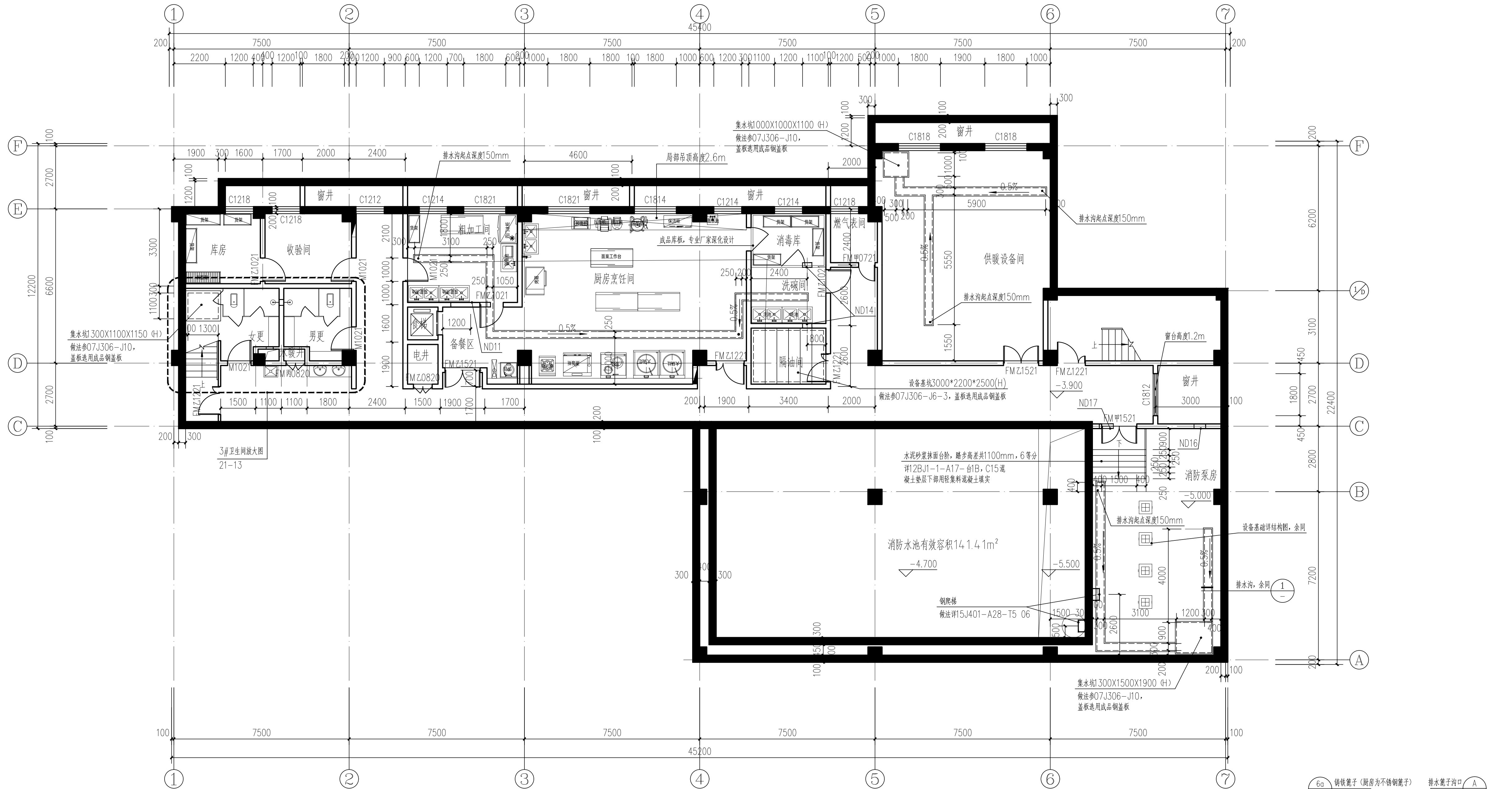


专业会签 DISCIPLINE CONFIRMATION		
总图 GENERAL LAYOUT	宋金广	
建筑 ARCHITECTURE		
结构 STRUCTURE	邢栋	
给排水 WATER	王杰	
暖通 HVAC	靳星	
电气 ELECTRICITY	吴桥英	
动力 POWER		
工艺 PROCESS		



地下一层平面图 1:100

本层建筑面积: 695.30m² (含窗井50.58m²)

说明:		图例:
(1) 除特殊注明外, 本层外墙均为300厚钢筋混凝土墙, 内墙为100或200厚加气混凝土砌块墙。		200厚加气混凝土砌块墙
(2) 除注明外, 所有门垛均贴墙(柱)或距墙(柱)100。	(5) 地漏位置及尺寸大小详见给排水施工图纸。	300厚钢筋混凝土墙
(3) 水暖井、电井门口均设100高C20混凝土门槛, 与墙同宽。	(6) 厨房厨具仅为示意, 需由厨具公司深化设计。	消火栓, 开洞尺寸: 1800×700×160, 洞底距地面完成面100mm
(4) 除注明外, 楼地面均为施工完成后的面层标高, 所有窗洞底标高为-2.700。	(7) 设备基坑、集水坑等盖板均为钢盖板, 盖板、爬梯等构件需由设备厂家配合设备尺寸、定位等深化设计, 爬梯需在混凝土浇筑前确定, 以免返工。	洞中心距墙边550mm。

留洞专业	设计编号	洞口尺寸(mm)	数量	备注
暖通	ND11	1600 (宽) X400 (高)	1	洞顶标高距地面3.3m
	ND12	圆洞Φ250	1	洞顶标高距地面3.0m
	ND13	圆洞Φ300	1	洞顶标高距地面3.0m
	ND14	400 (宽) X300 (高)	2	洞顶标高距地面3.3m
	ND16	500 (宽) X350 (高)	1	洞顶标高距地面3.3m
	ND17	600 (宽) X300 (高)	1	洞顶标高距地面3.3m

专业		建筑	
设计阶段 DESIGN STAGE	初步设计	出图日期 DATE	2020.10
比例 SCALE	1:100	版别 EDITION	1
共页 TOTAL PAGE	第 页	图幅 SIZE	A1
图号 DRAWING No.	B795.210.21-05		