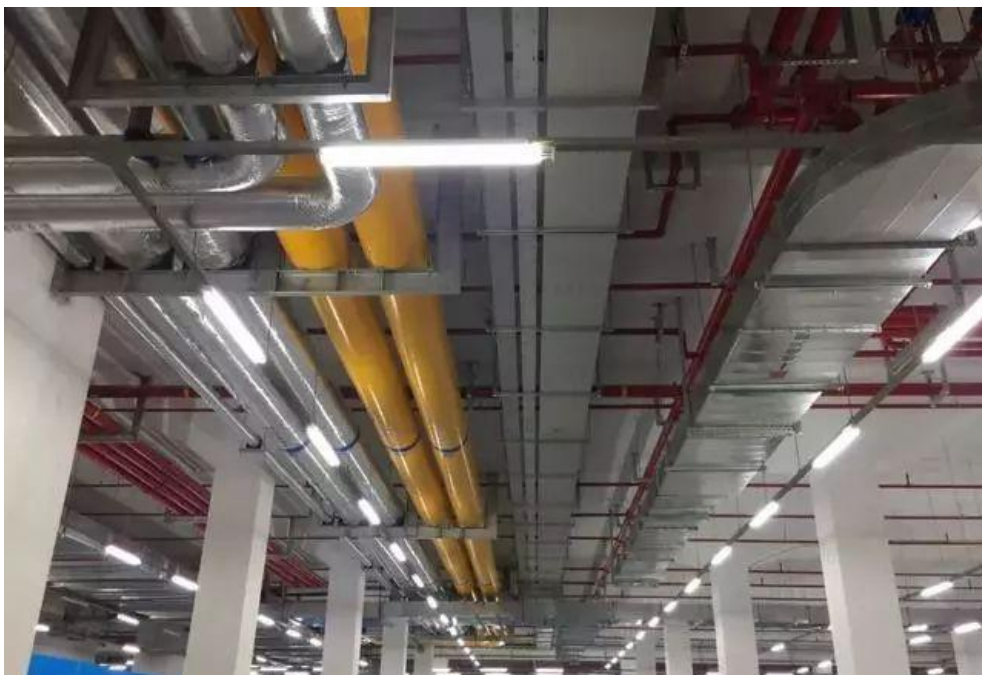


给排水管道、设备、设施相关标识现场照片



成排管道，成排成线，支吊架牢固，管道刷漆观感美观



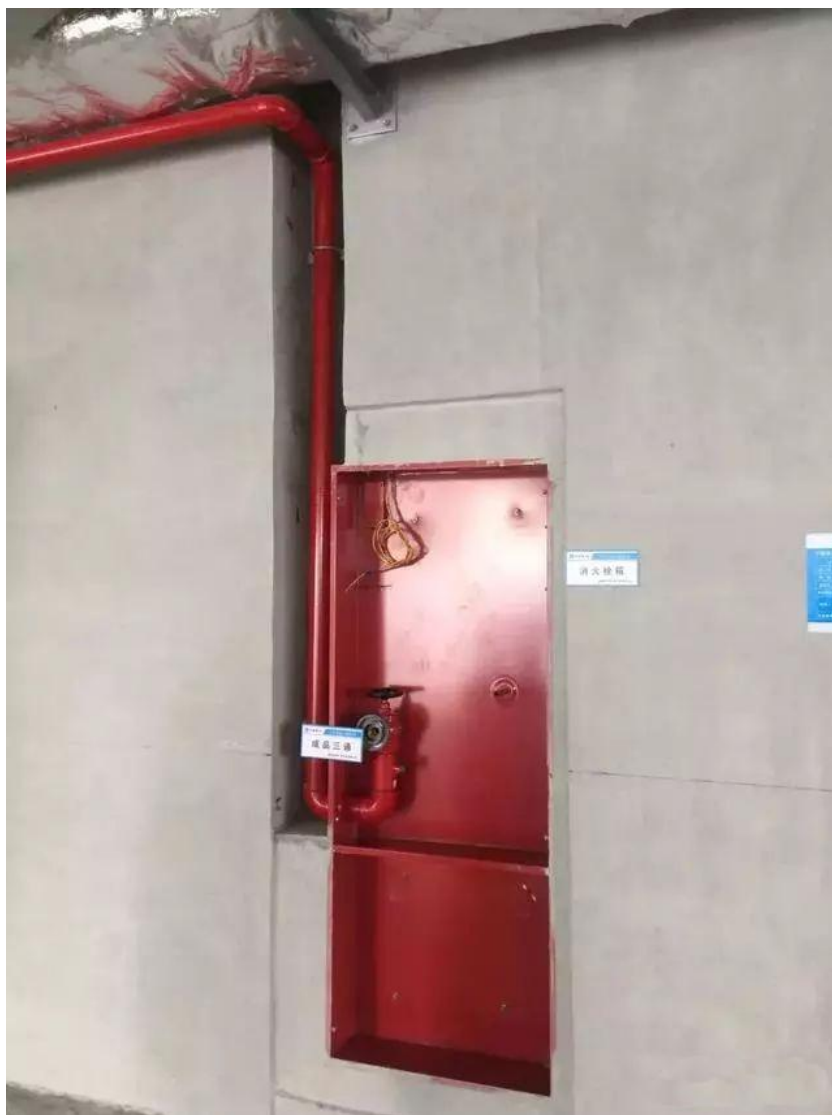
消防喷淋管道间距一致，标识清楚、成排成线



喷淋支管横平竖直，标识清楚、支架布置间距合理



成排管道，弯头处排成一条线



消火栓箱安装，箱体外填塞密实，管道安装垂直，栓头距地 1.1 米



排水管道安装坡度满足要求，支吊架布置合理



竖向排水管道，外用防护膜保护，支架结实耐用，管根设置橡胶圈，界面分明



成排管线共用支吊架



压力排水管道阀部件布置合理，支架结实耐用