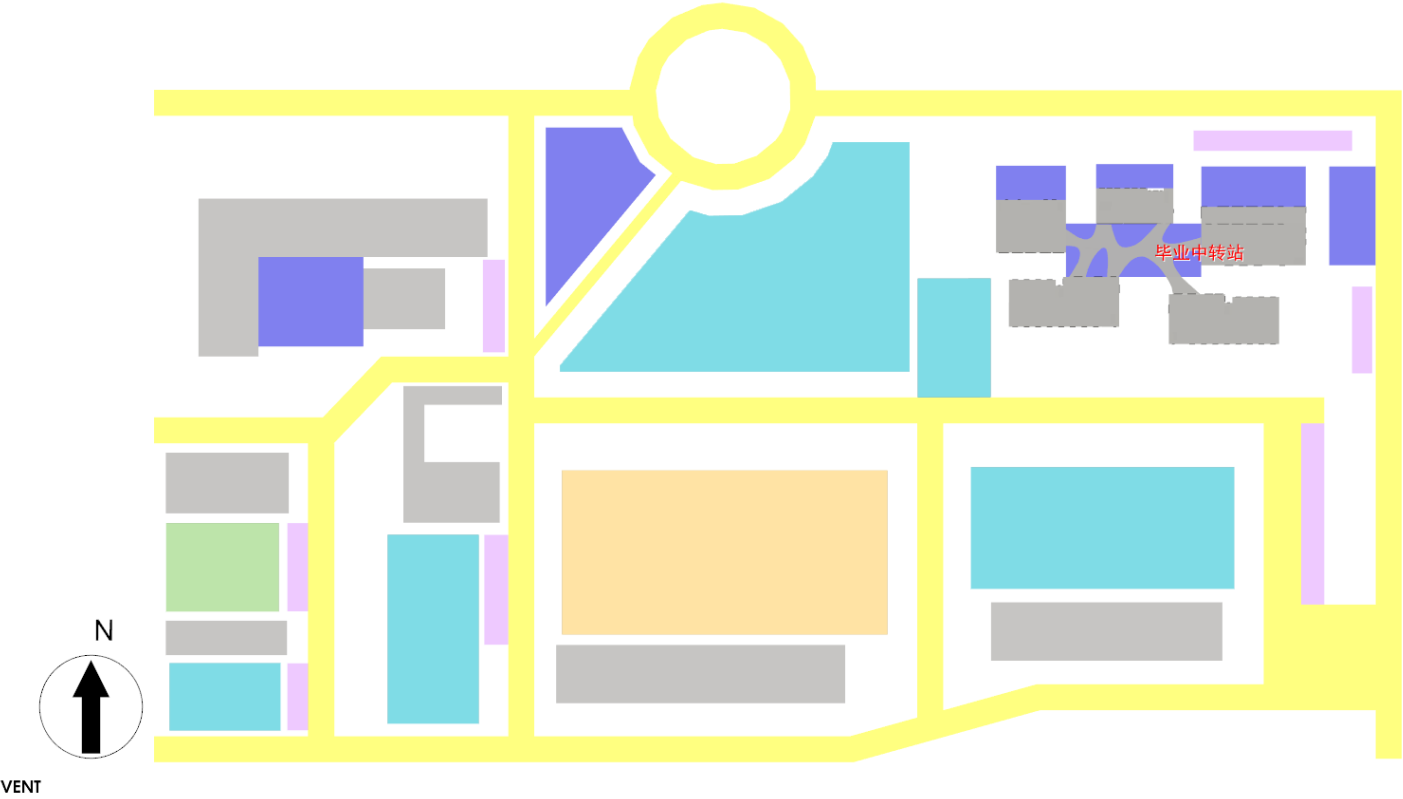


室外风环境模拟分析

一 项目概括

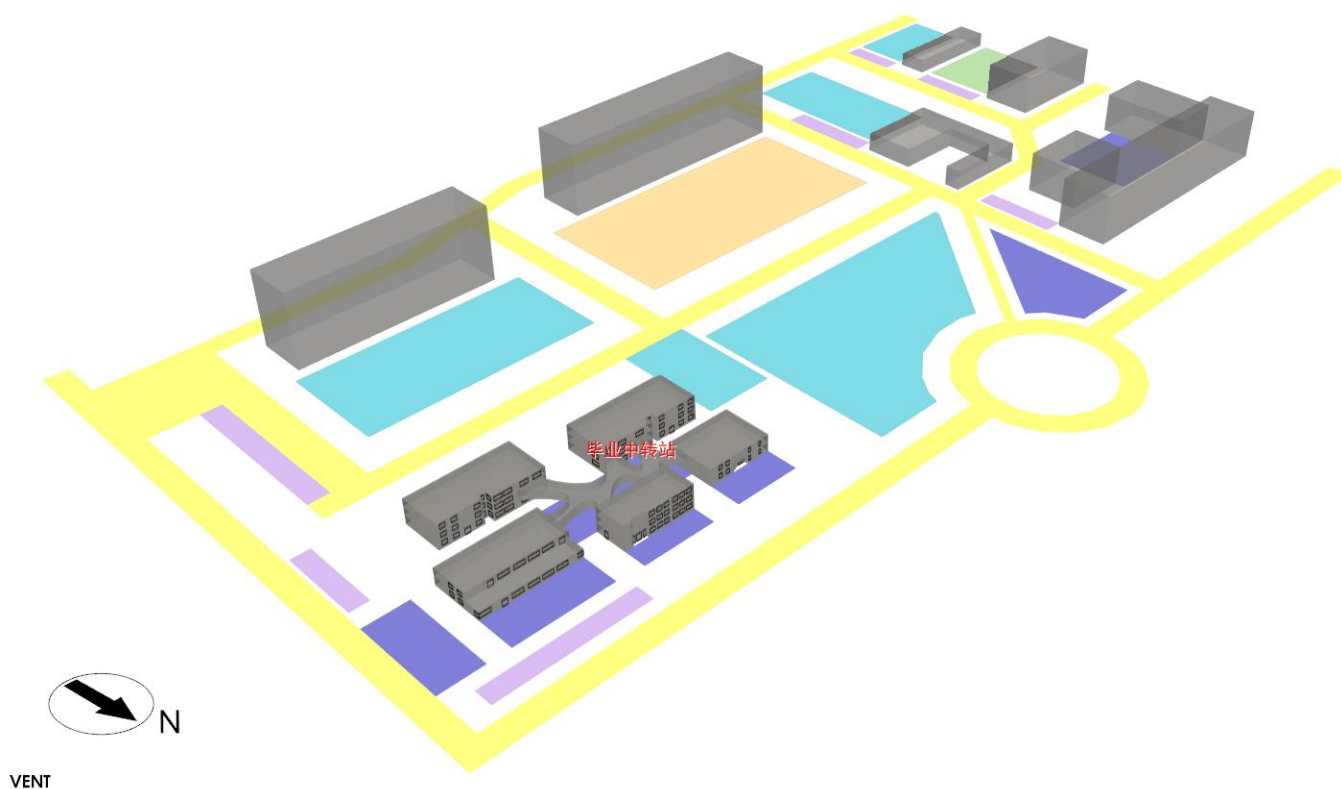
1 总平面图

	游憩广场		停车场		儿童娱乐区
	人行道		庭院		户外休息区



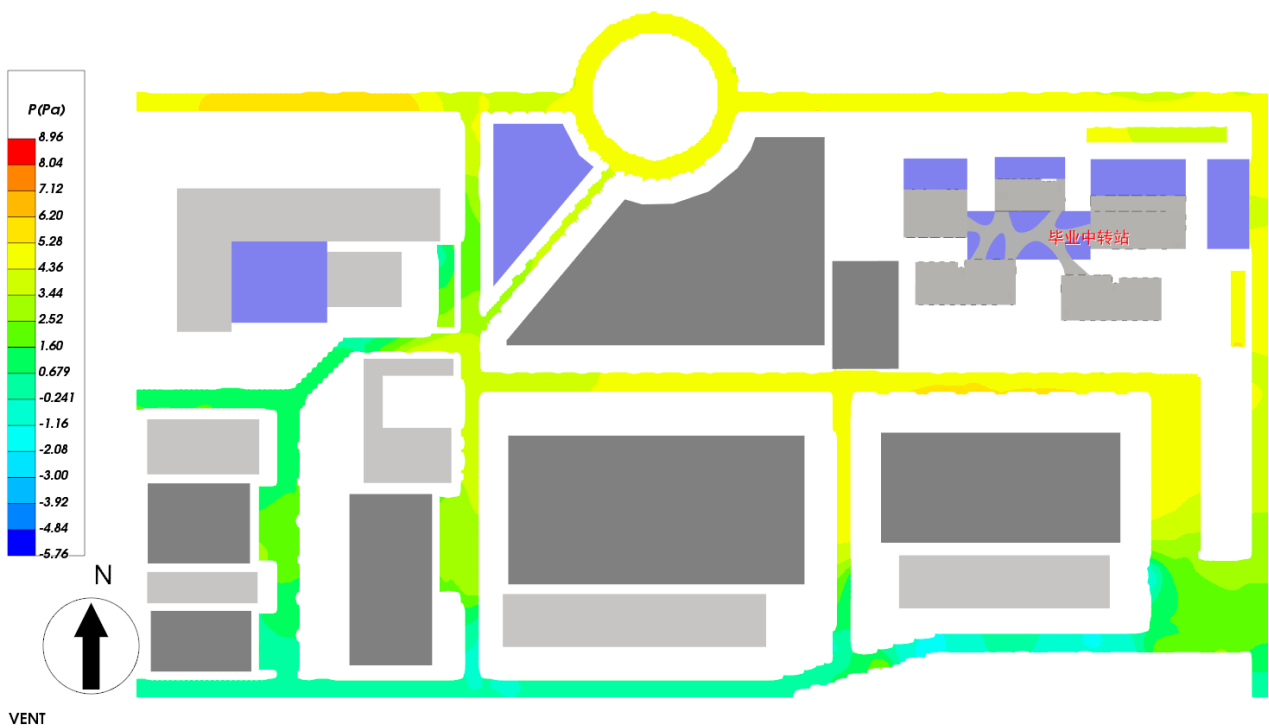
2 三维视图

	游憩广场		停车场		儿童娱乐区
	人行道		庭院		户外休息区

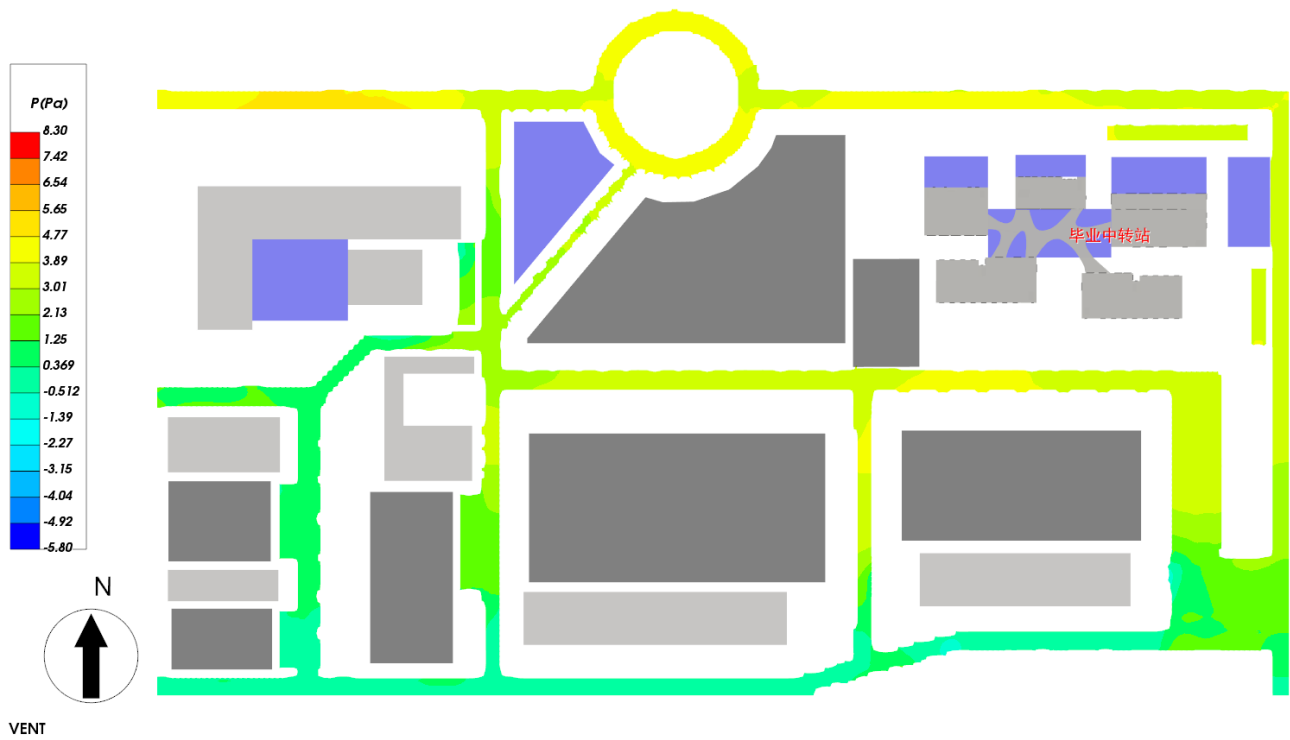


二 结果分析

1 人行区域表面压强

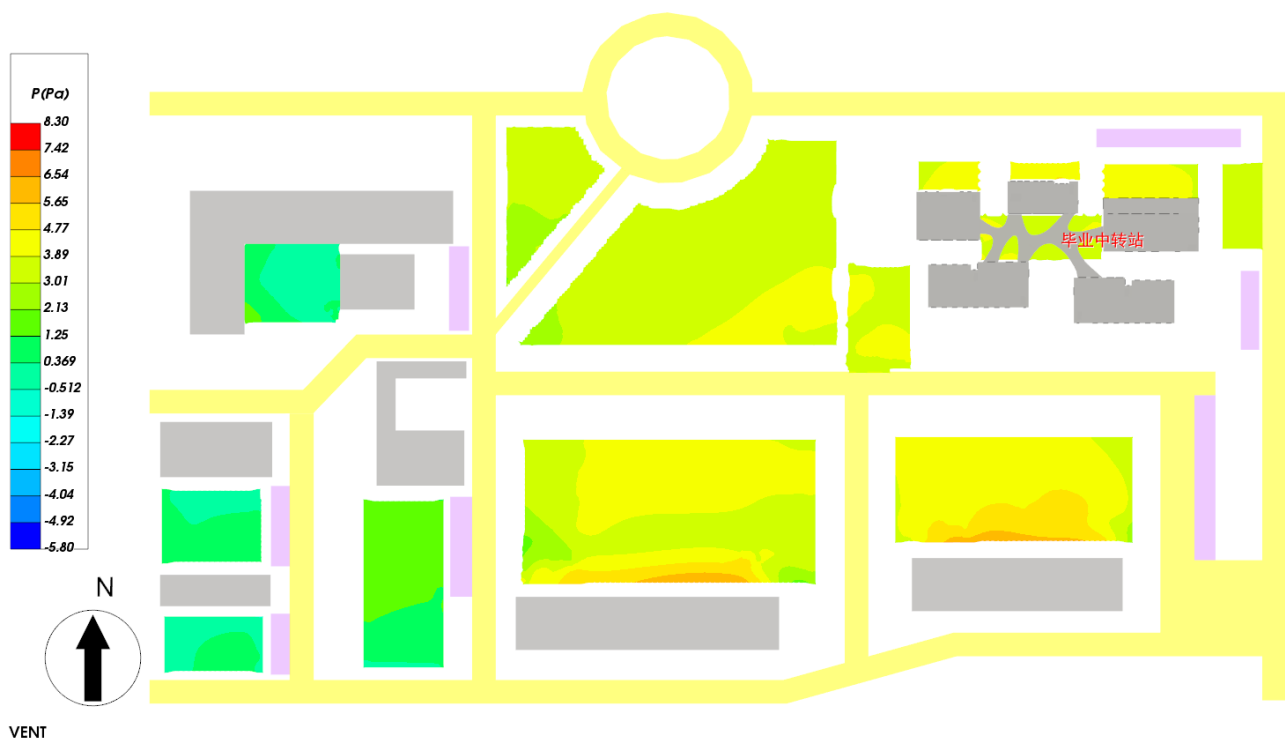


夏季

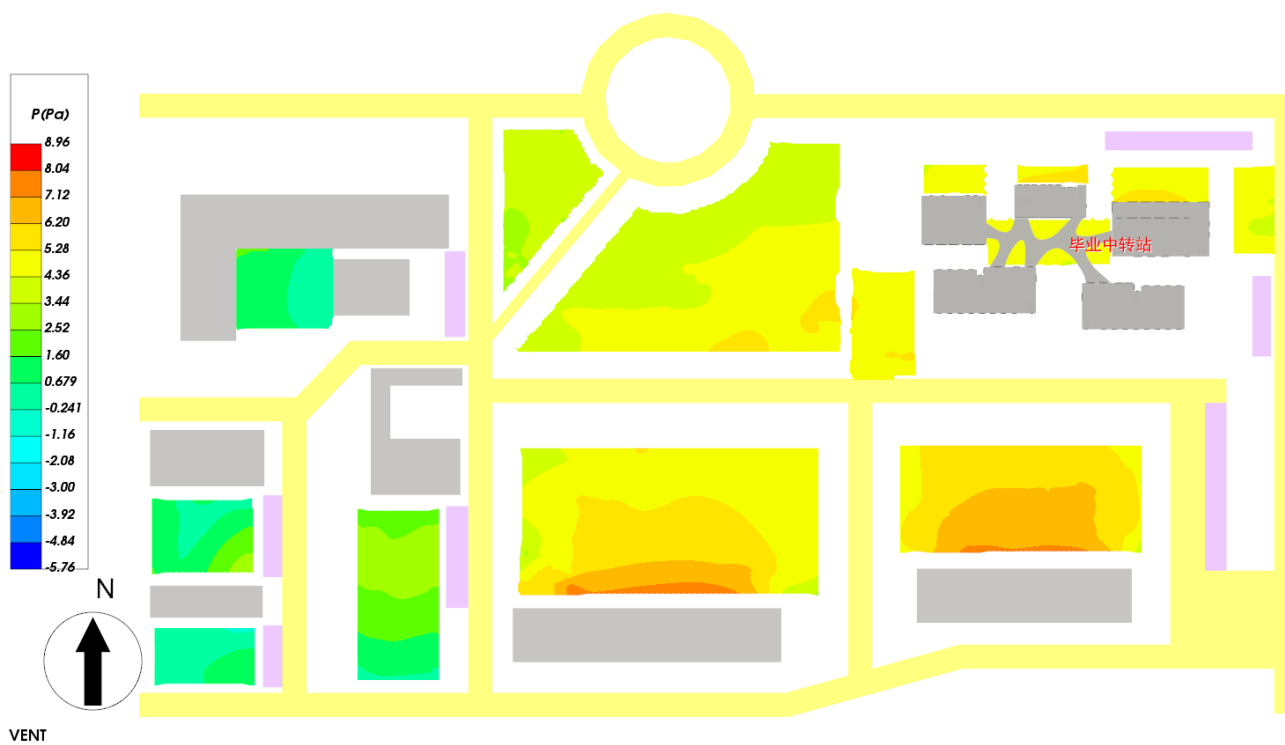


冬季

2 休息区域表面压强

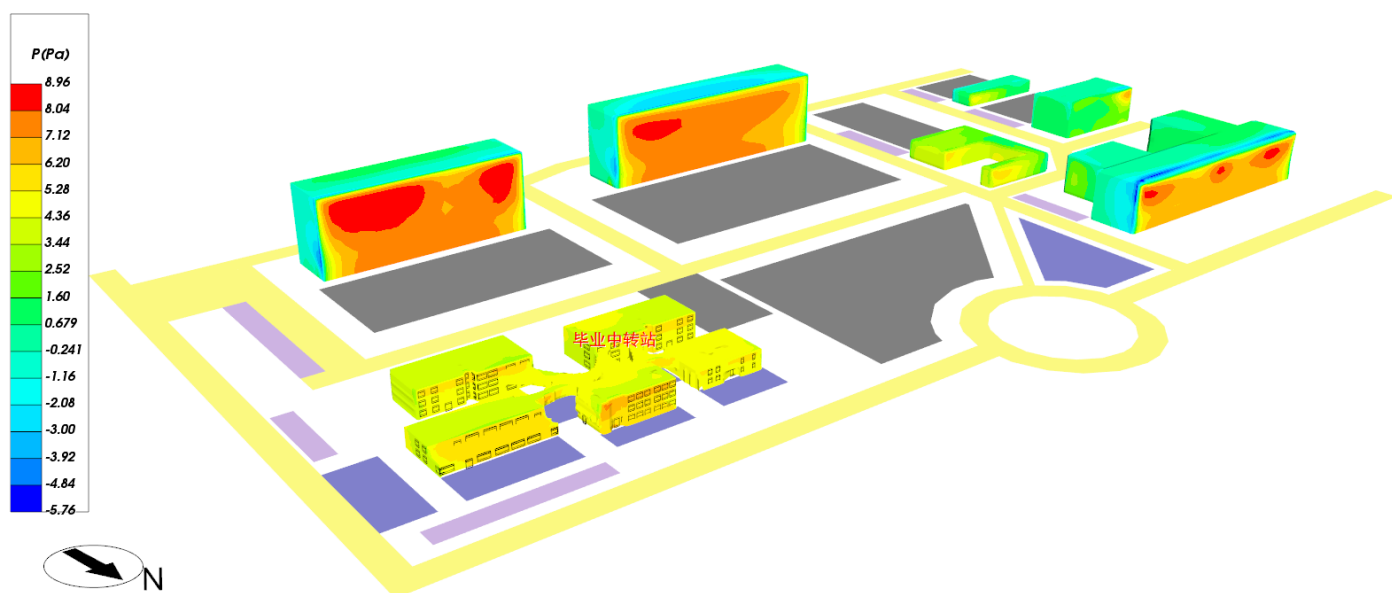


夏季



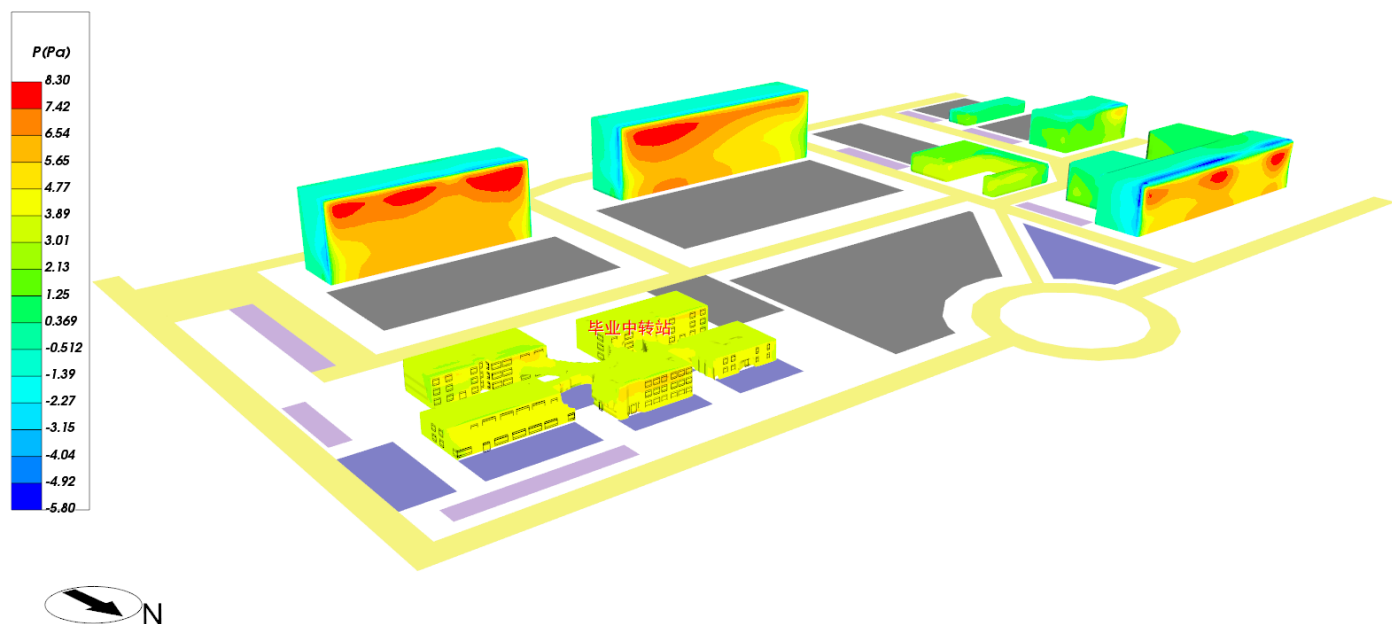
冬季

3 建筑表面压强



VENT

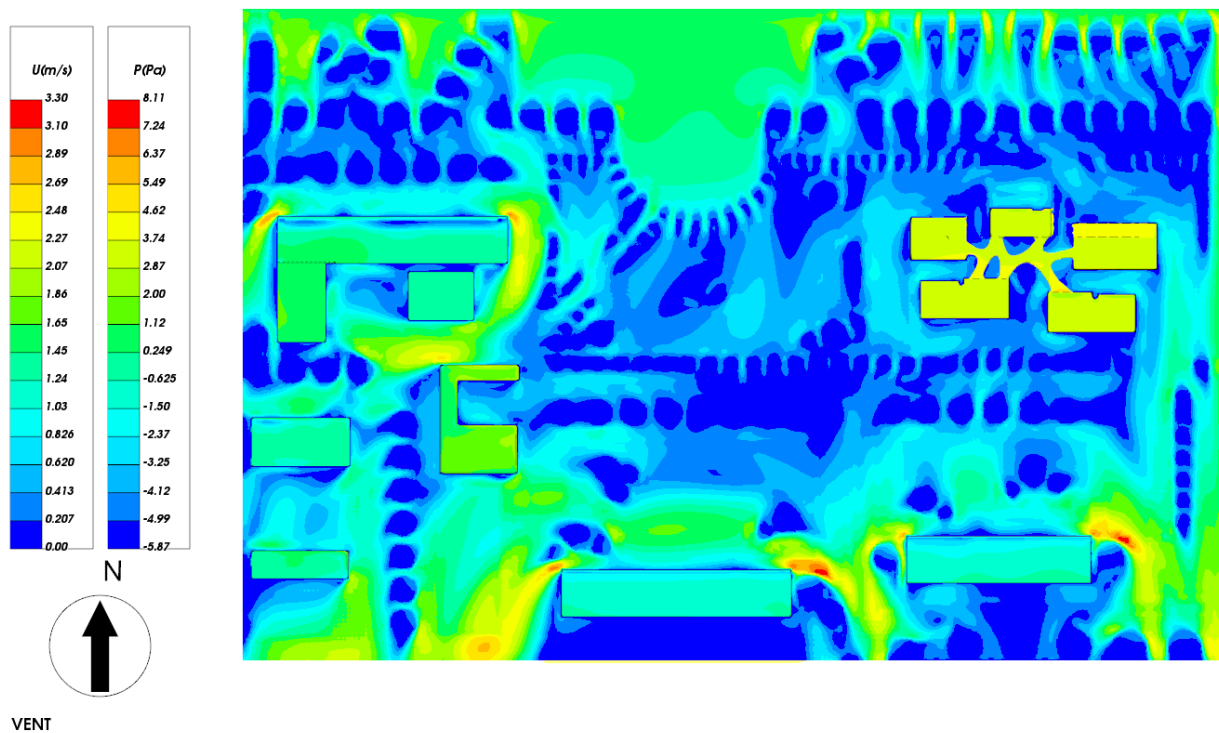
夏季



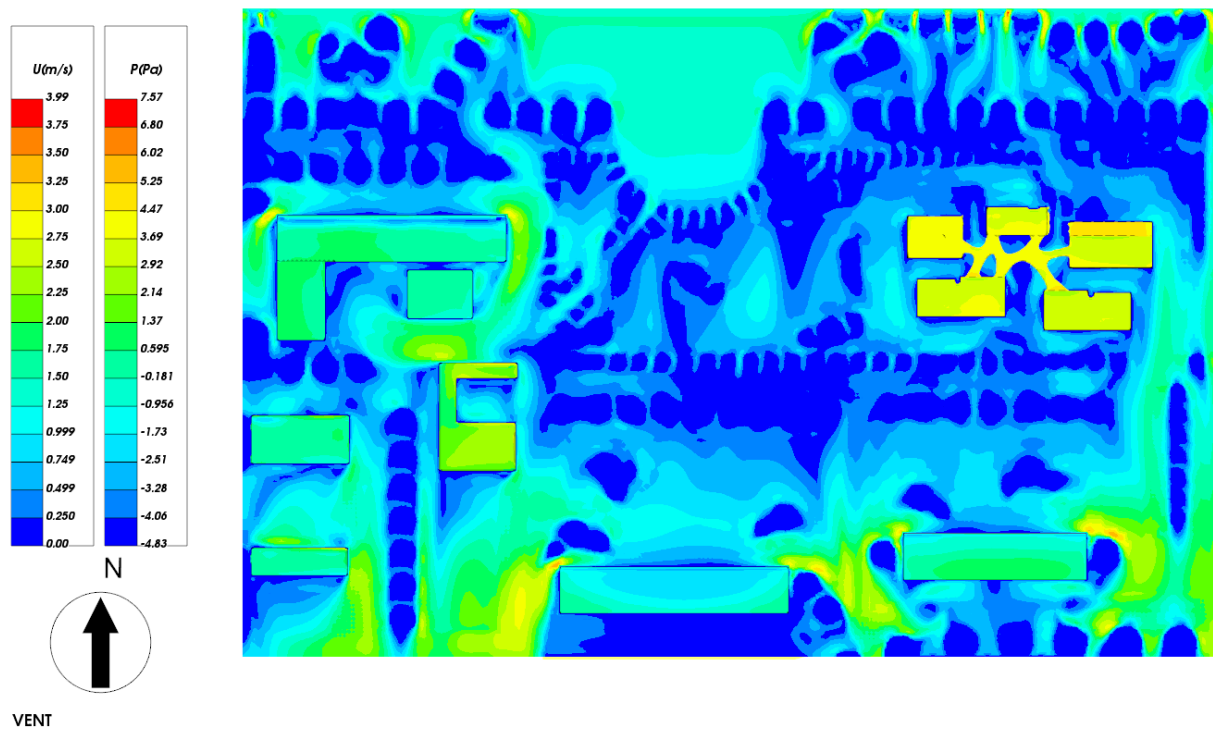
VENT

冬季

4 室外风环境速度云图



夏季 室外水平 1.5m 处风环境速度云图



冬季 室外水平 1.5m 处风环境速度云图

5 结论

冬季工况达标判断表

评价项目	标准要求	项目计算结果	达标判定	得分
风速	建筑物周围人行区距地高 1.5m 处风速小于 5m/s，户外休息区、儿童娱乐区风速小于 2m/s，且室外风速放大系数小于 2，得 3 分。	人行区没有出现风速大于 5m/s 的区域，户外休息区、儿童娱乐区没有出现风速大于 2m/s 的区域。	达标	3 分
建筑迎风面/背风面风压值	除迎风第一排建筑外，建筑迎风面与背风面表面风压差不大于 5Pa，得 2 分。	本项目没有出现建筑迎风面与背风面表面风压差不大于 5Pa 的建筑。	达标	3 分

过渡季、夏季工况达标判断表

评价项目	标准要求	项目计算结果	达标判定	得分
无风区	场地内人活动区不出现涡旋或无风区，得 3 分。	人活动区没有无风区	达标	3 分
漩涡区		人活动区没有漩涡区		
外窗室内外表面的风压差	50%以上可开启外窗室内外表面的风压差大于 0.5Pa，得 2 分	可开启外窗室内外表面的风压满足标准要求。	达标	2 分

综上所述达标判断详表的信息，可知本项目得分为 10 分。