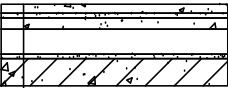


屋顶构造—



- 碎石、卵石混凝土($\rho=2300$), 厚度(mm): 40
- 水泥砂浆, 厚度(mm): 20
- 粉煤灰陶粒混凝土($\rho=1100$), 厚度(mm): 50
- 煤矸石页岩多孔砖砌体 $240\times115\times90$, 厚度(mm): 110
- 水泥砂浆, 厚度(mm): 20
- 钢筋混凝土, 厚度(mm): 120

外墙构造—



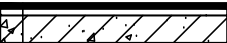
- 无机轻集料保温砂浆($\rho\leq450$), 厚度(mm): 8
- 挤塑聚苯乙烯泡沫塑料(带表皮), 厚度(mm): 25
- 钢筋混凝土, 厚度(mm): 200
- 水泥砂浆, 厚度(mm): 20

热桥柱构造—



- 水泥砂浆, 厚度(mm): 20
- 挤塑聚苯乙烯泡沫塑料(带表皮), 厚度(mm): 20
- 水泥砂浆, 厚度(mm): 20
- 钢筋混凝土, 厚度(mm): 200
- 石灰砂浆, 厚度(mm): 20

挑空楼板构造—



- 膨胀矿渣珠混凝土($\rho=1600$), 厚度(mm): 25
- 聚苯板(EPS板), 厚度(mm): 30
- 钢筋混凝土, 厚度(mm): 120