

青山·农舍施工图设计

第一册 共一册

(图纸未经审查, 不得用于施工)



www.autodesk.com/revit

顾问
地址
地址
电话
传真
电子邮件

顾问
地址
地址
电话
传真
电子邮件

编号	说明	日期

所有者
青山·农舍

封面

项目编号	项目编号
日期	出图日期
绘图员	作者
审图员	审图员

建施-00

比例

空间共鸣

二〇二三年十月 锦州

设计说明

一、工程概况:

- 工程名称: 民宿;
- 2.建设单位: X X 公司
- 3.建设地点: 锦州市
- 4.建筑分类: 小型旅馆
- 5.主要功能: 娱乐、住宿。
- 6.工程设计等级: 二级
- 7.建筑面积及占地面积: 总建筑面积 1391m², 基地面积2150m²
- 8.建筑高度及层数: 建筑高度12.100m, 层数地上3层
- 9.结构类型及基础类型: 结构类型框架结构, 基础类型条形基础。
- 10.屋面防水等级及抗震设防烈度: 屋面防水等级 I级, 抗震设防烈度7度。
- 11.建筑物设计使用年限为50年。

二、设计依据

- 1.国家、地方及行业相关的主要设计规范、规定和标准。
- 《房屋建筑制图统一标准》 GB/T50001-2017
- 《建筑工程设计文件编制深度规定》 (2017年版)
- 《工程建设标准强制性条文》 (2020年版)
- 《民用建筑设计通则》 GB50352-2019
- 《建筑设计防火规范》 GB50016-2022

三、建筑物定位:

- 1.本工程定位采用建设单位提供的地界坐标, 采用坐标定位, 定位点为建筑外墙四角的轴线交叉点;
- 2.本工程建筑物±0.000具体定位详见总平面图,室内外高差0.45m;
- 3.图中所注标高除注明者外各楼层标高均为建筑完成面标高, 屋面标高为结构面标高。
- 4.本工程标高和总平面图尺寸以m计, 其余尺寸以mm计。所有建筑构、配件尺寸均不含粉刷厚度。

四、墙体工程

- 1.基础、框架梁、柱、门窗过梁、窗台压顶、坡屋顶等的尺寸、定位及做法详结构专业设计图纸。
- 2.墙体±0.000以上均为加气混凝土砌块墙厚度200 (100) , ±0.000以下采用240mm×115mm×53mm的标准实心砖。

五、防水工程

- 1、楼层防水:卫生间防水做法见建筑设计构造统一做法表。
- 2、用水房间四周堵体动筑时底部需加 120高C20混凝土翻边, 与堵同宽。防水卷材周边上返250。
- 3、防水构造做法参见《地下建筑防水构造》 10J301图集相关部位做法。
- 4、本工程所使用的合成高分子卷材应明确为聚乙烯丙纶、芯材厚度 0.7mm, 粘结料 1.3mm

六、楼地面工程

- 1.各部位楼地面做法详见装修构件做法表。

七、屋面工程

- 1.屋面采用有组织排水, 天沟、檐沟、雨蓬排水找坡均为1%

八、门窗工程

- 1.根据GB/T7106–2008《建筑外门窗气密、水密、抗风压 性能分级及检测方法》外窗气密性等级4级, 空气声计权隔声量达3级水平, 抗风压性能、水密性≥3级,保温性能分级为5级。
- 2.外窗为外窗为采用中式平开窗
- 3.本工程所注门窗的尺寸均为洞口尺寸, 立面为外视立面, 门窗加工尺寸要根据装修面厚度由生产商予以调整。

九、外装修工程

- 1.本工程外立面装修用材及色彩详见立面图,外墙装修做法详见工程做法表。
- 2.外装修选用的各项材料均由施工单位提供样板。大面积施工前, 先由建设单位确认,才可进行下一步施工, 并把样板封样, 据此验收。

十、内装修工程

- 1.本次设计只含一般室内装饰设计,详见工程做法。室内高级装饰及吊顶应由二次装饰设计确定, 室内高级装饰设计应符合防火设计规范及不影响各设备的正常使用。
- 2.内装修选用的各项材料均由施工单位提供样板,并由建设单位确认后, 才可进行下一步施工; 管道安装穿墙部位用细石混凝土填实再用建筑石膏嵌缝以降低震动与噪音。

十一、油漆

- 1.木制镶板门做一底二度浅咖啡色调和漆, 双面胶合板门、木百页、木楼梯扶手等均做一底二度树脂清漆。
- 2.本设计范围内的钢栏杆、钢扶手及其他露明铁件, 管道均做红丹防锈漆一道, 浅灰色调和漆二道 (卫生间、厨房内露明铁件、铸铁管道为白色调和漆二道) 。
- 3.所有预埋木构件和木砖均需做防腐处理,严禁采用非沥青类、非煤焦油类的防腐剂处理。
- 4.防火门油漆应采用消防部门认可的防火油漆进行施工。

十二、消防设计

- 1.本工程依据《建筑防火通用规范》GB55037-2022进行设计,总平面设计详见总平面图, 消防通道和间距均满足规范要求。
- 2.本建筑为三层民用建筑, 建筑物耐火等级二级, 本工程整体为一个防火分区 ,防火分区面积不超过2500m ,满足防火及满足防火及安全疏散规范要求。
- 3.防火门应具有自行关闭的功能, 防火门应采用消防部门认可的合格产品。

十三、其他

本施工图应与各专业图纸密切配合施工, 注意预留孔洞预埋件。

- 1、凡露明铁件一律涂防锈漆两道:凡与砌块或砼接触的木材表面, 均需做防腐处理所有排水管(包括埋设暗管)应加强防锈处理
- 2、凡穿墙孔洞施工完毕后应用1:2水泥砂浆堵严,各种穿楼板立管孔洞均应预埋套管、套管高出楼板面层 50、管与套管之间用防火防水油 膏堵塞密实, 以免形成声桥和漏水。
- 3、凡有管道井道穿屋面板女儿墙处 安装完毕后均应随即用防火密封胶作嵌缝处理, 风井内壁光滑。
- 4、电表箱与墙体开洞部位均采用钢丝网抹灰加岩棉板构造作法, 成活后同墙面一平。
- 5、卫生间排烟气采用变压式排烟气系统,卫生间排风道选型及出屋面风帽详见详图。
- 6、所有混凝土面做表面粉刷前均须先刷含胶水泥浆一道胶水泥浆面油渍严重者应用碱液清洗。
- 7、外露混凝土构件均抹30厚ZL胶粉聚苯颗粒保温浆料。
- 8、室外散水每6米设缝一道宽20填沥青沙子。
- 9、室内二次装修材料的耐火极限不得低于本工程耐火等级要求。
- 10.外装修材料颜色须通过产品样品和施工样板由甲方与建筑师共同选定。
- 11、风机洞口等设备预留洞口的尺寸及定位详见设备专业图纸。
- 12、本工程施工及验收均应严格执行相关国家现行的建筑安装工程施工及验收规范及有关建筑工程法规, 施工中各工种应密切配合, 其他未尽事宜, 如有问题必须与设计单位及时沟通, 共同协商解决。

十四、无障碍设计

十三、无障碍设计

- 1、供轮椅通行的门净宽不应小于 0.8m供轮椅通行的推拉门和平开门, 在门把手一侧的墙面, 应留有不小于 0.5m的墙面宽度:供轮椅 通行的门扇, 应安装视线观察玻璃, 横执把手和关门拉手, 在门扇的下方应安装高 0.35 mm的护门板、门槛高度及门内外地面高差不应大于0.015m并应以斜坡过渡



www.autodesk.com/revit

顾问	顾问
地址	地址
地址	地址
电话	电话
传真	传真
电子邮件	电子邮件
顾问	顾问
地址	地址
地址	地址
电话	电话
传真	传真
电子邮件	电子邮件

编号	说明	日期

所有者

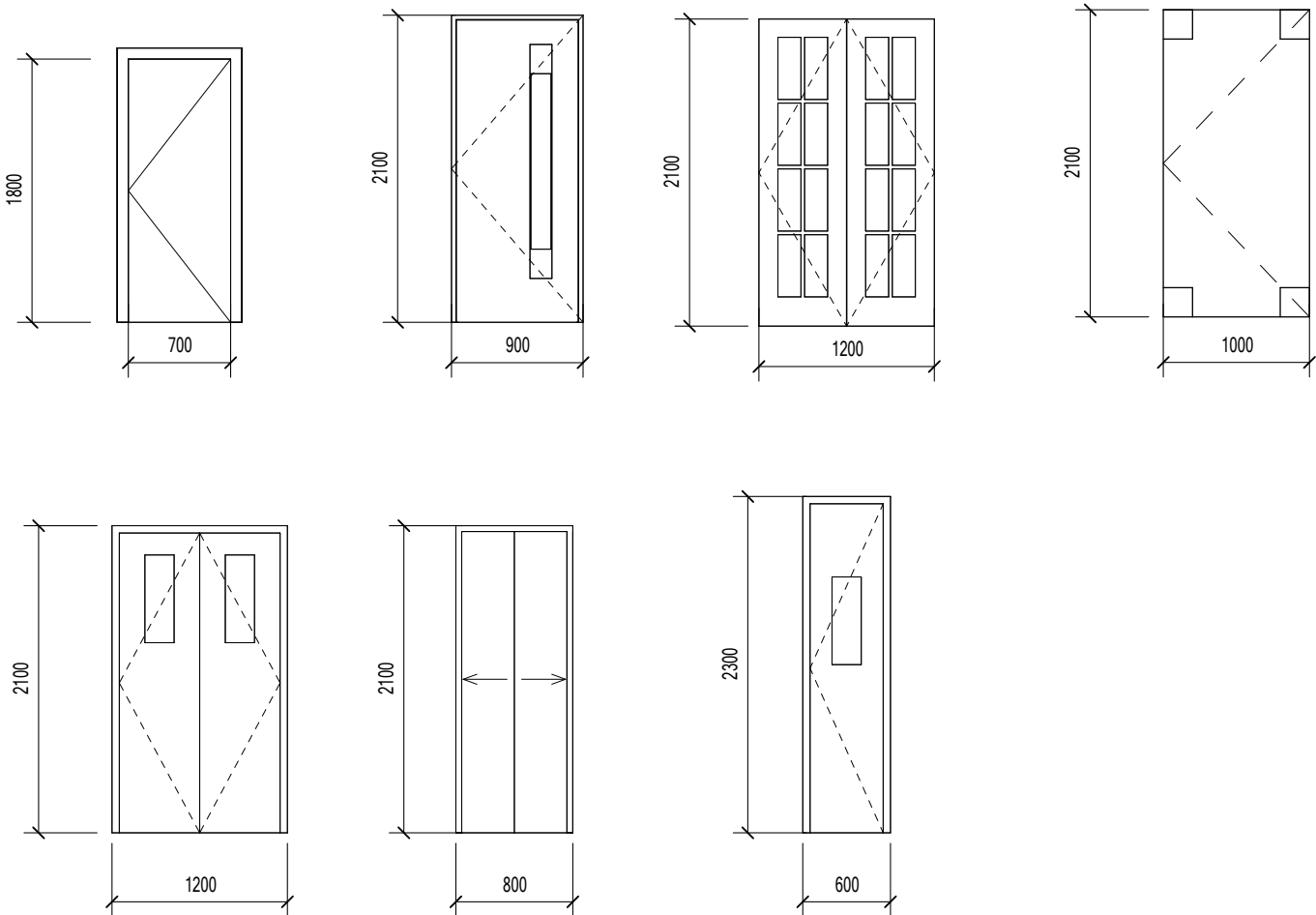
青山·农舍

设计说明

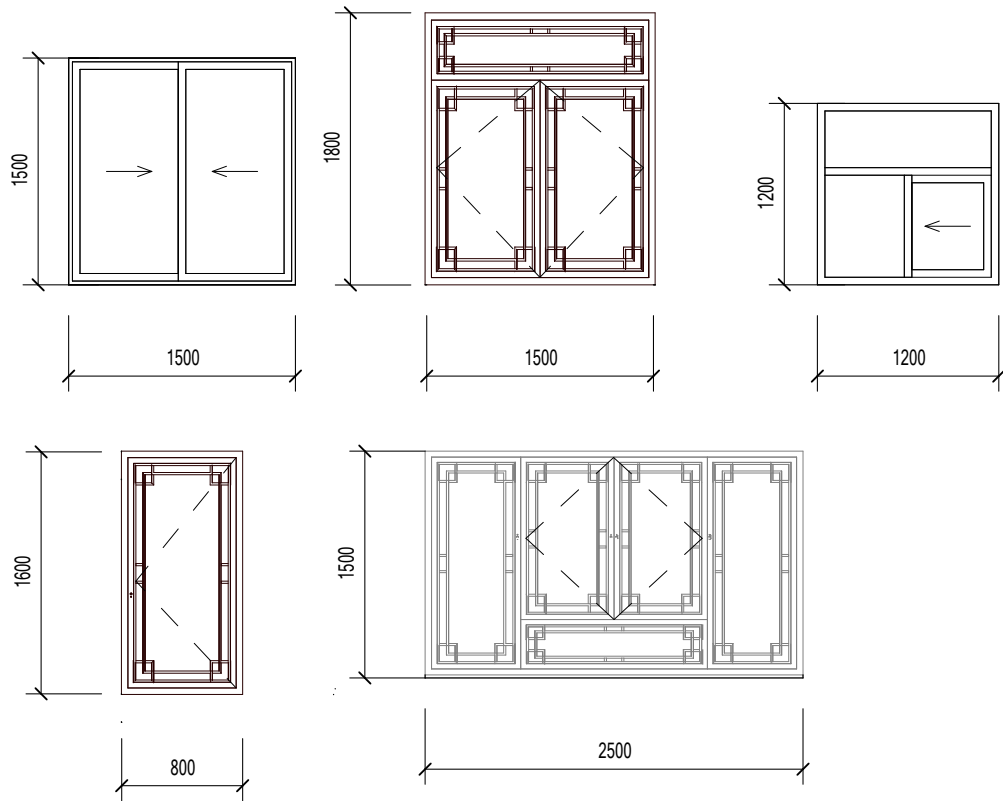
项目编号	项目编号
日期	出图日期
绘图员	作者
审图员	审图员

建施-01

比例	1 : 50
----	--------



门大样图 1:50



窗大样图 1:50

- 1、本工程所有门窗及玻璃幕墙的加工均应以实测洞口尺寸为准。
- 2、各级防火门均不设固定上亮，设备管井检修门可不设闭门器和顺序器。
- 3、铝合金门主型材的壁厚应经计算或试验确定。
除压条、扣板等需要弹性装配的型材外，门用主型材主要受力部位基材截面最小实测壁厚不应小于2.0mm
- 4、门窗幕墙的材料和性能要求另详见建筑设计总说明的相关项。
- 5、安装在易于受到人体或物体碰撞部位的建筑玻璃，由业主负责在视线高度内设置警示措施。
- 6、消防救援窗的玻璃净尺寸不应小于1x1m，应采用标明应力点的6厚钢化玻璃，并设置易于从外部识别的明显标志。
- 7、玻璃厚度与最大适用面积应满足《建筑玻璃应用技术规程》JGJ113-2015中第7.1.1条、7.2.1条要求。
- 8、平开窗、排烟天窗开启角度不小于70度，高窗开启扇在距楼地面1.3~1.5m处需设置手动开启装置。

门明细表					
构造类型	类型	类型标记	宽度	高度	合计
单扇平开门	M1	M0718	700	1800	11
	M2	M0921	900	2100	21
双扇嵌板门	M3	M1221	1200	2100	5
单扇防火门	M4	FM丙 0623	600	2300	10
双扇防火门	甲级防火门	FM乙 1221	1200	2100	6
货梯门	1200*2100 货梯	HT0821	800	2100	2
无框玻璃门	门嵌板_单 开门1	M1021	1000	2100	3

总计: 58

窗明细表				
类型	类型标记	高度	宽度	合计
C1	C1515	1500	1500	6
C2	C1518	1800	1500	15
C3	C1212	1200	1200	4
C4	C2515	1500	2500	15
C5	C0816	1600	800	7

总计: 47



www.autodesk.com/revit

顾问
地址
地址
电话
传真
电子邮件

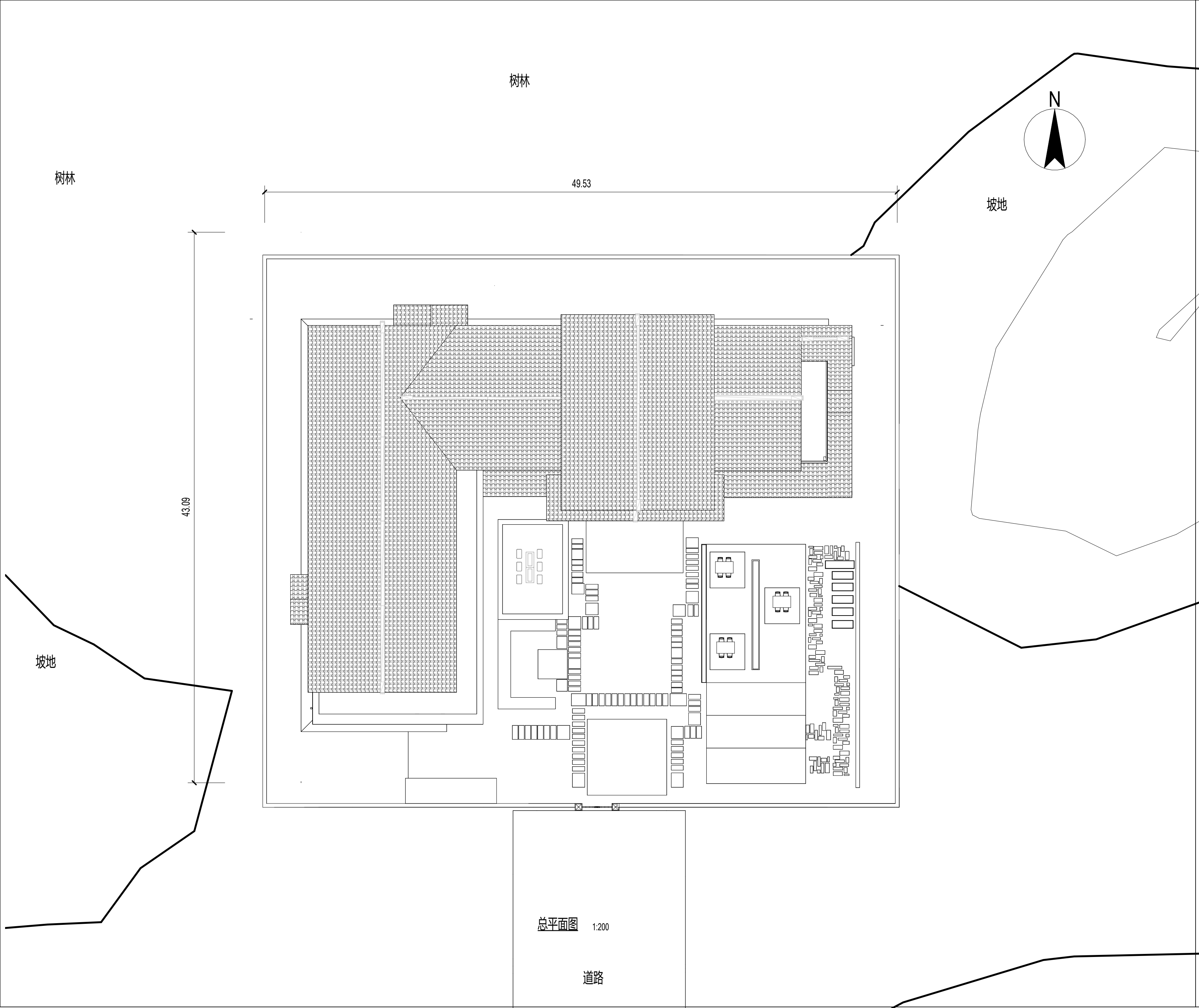
顾问
地址
地址
电话
传真
电子邮件

顾问
地址
地址
电话
传真
电子邮件

顾问
地址
地址
电话
传真
电子邮件

编号	说明	日期

所有者	
青山·农舍	
门窗明细表	
项目编号	项目编号
日期	出图日期
绘图员	作者
审图员	审图员
建施-02	
比例	1 : 50





www.autodesk.com/revit

顾问 地址 地址 电话 传真 电子邮件	顾问 地址 地址 电话 传真 电子邮件
顾问 地址 地址 电话 传真 电子邮件	顾问 地址 地址 电话 传真 电子邮件

编号	说明	日期

所有者
青山·农舍

总平面图

项目编号

日期

绘图员

审图员

项目编号

出图日期

作者

审图员

建施-03

比例

1 : 200

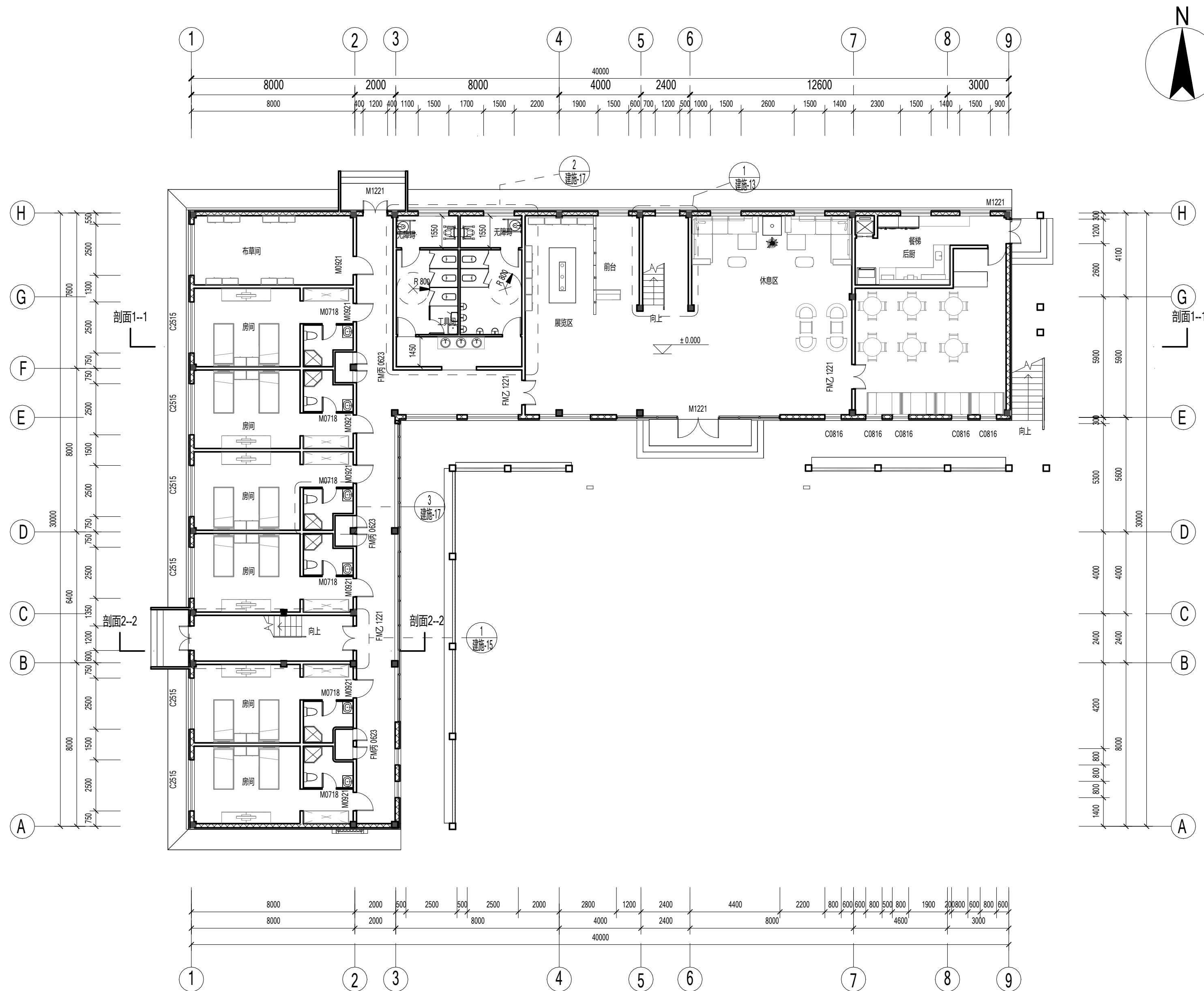
顾问
地址
地址
电话
传真
电子邮件

顾问
地址
地址
电话
传真
电子邮件

编号	说明	日期

所有者
青山·农舍
一层平面图

项目编号	项目编号
日期	出图日期
绘图员	作者
审图员	审图员
建施-04	
比例	1 : 150



一层平面图 1:150



www.autodesk.com/revit

顾问	顾问
地址	地址
地址	地址
电话	电话
传真	传真
电子邮件	电子邮件
顾问	顾问
地址	地址
地址	地址
电话	电话
传真	传真
电子邮件	电子邮件

编号	说明	日期

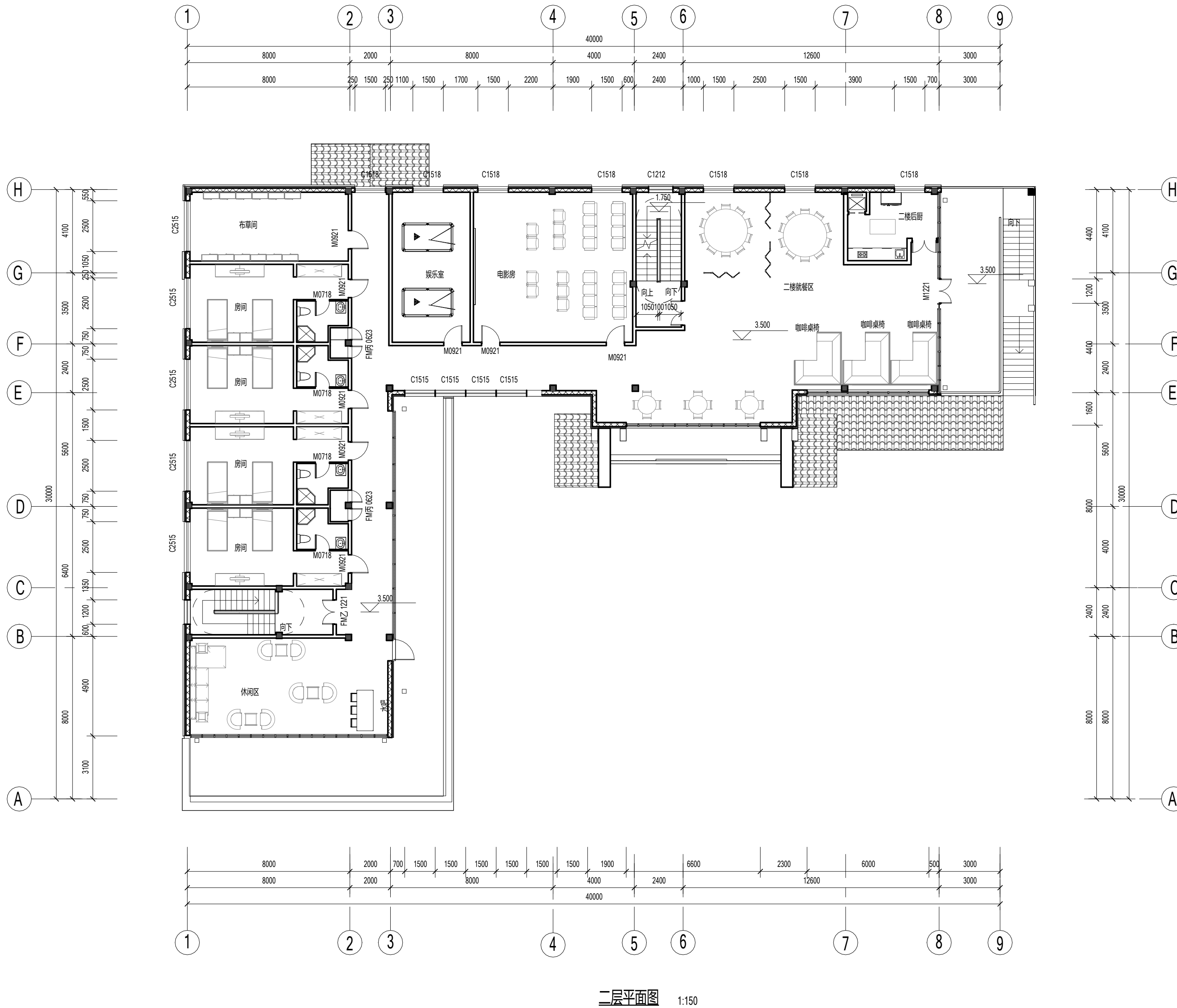
所有者
青山·农舍

二层平面图

项目编号	项目编号
日期	出图日期
绘图员	作者
审图员	审图员

建施-05

比例	1 : 150
----	---------





www.autodesk.com/revit

顾问
地址
地址
电话
传真
电子邮件

顾问
地址
地址
电话
传真
电子邮件

顾问
地址
地址
电话
传真
电子邮件

顾问
地址
地址
电话
传真
电子邮件

编号	说明	日期

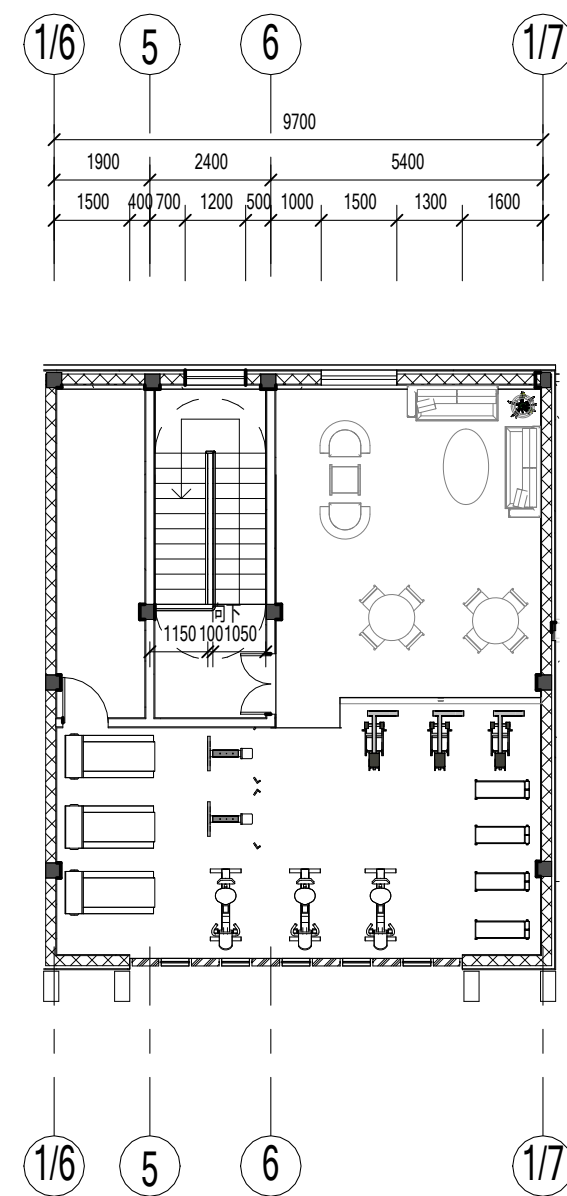
所有者
青山·农舍

三层平面图.

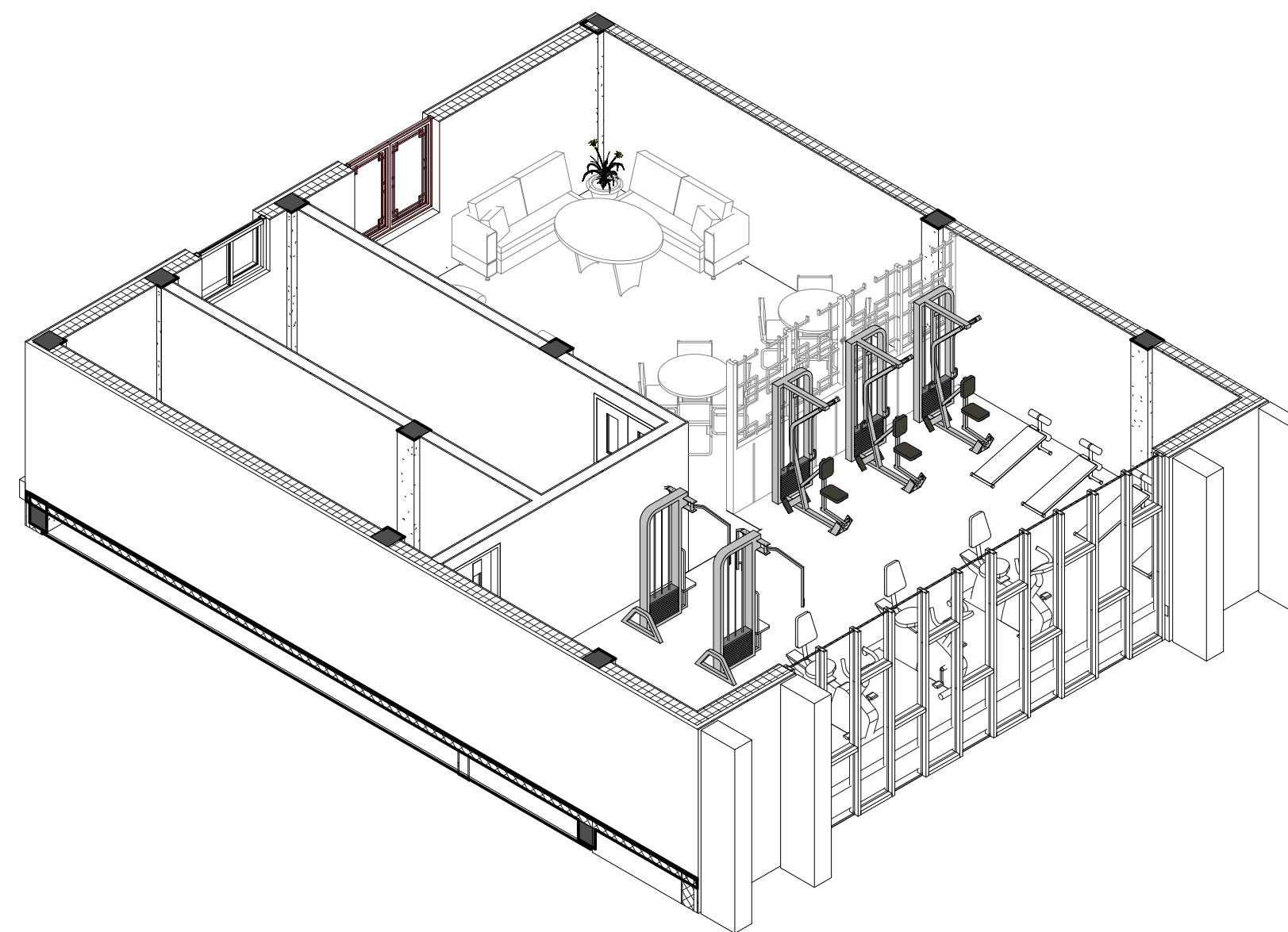
项目编号	项目编号
日期	出图日期
绘图员	作者
审图员	审图员

建施-06

比例	1 : 150
----	---------



三层平面图 1:150



三层透视图 1:150



www.autodesk.com/revit

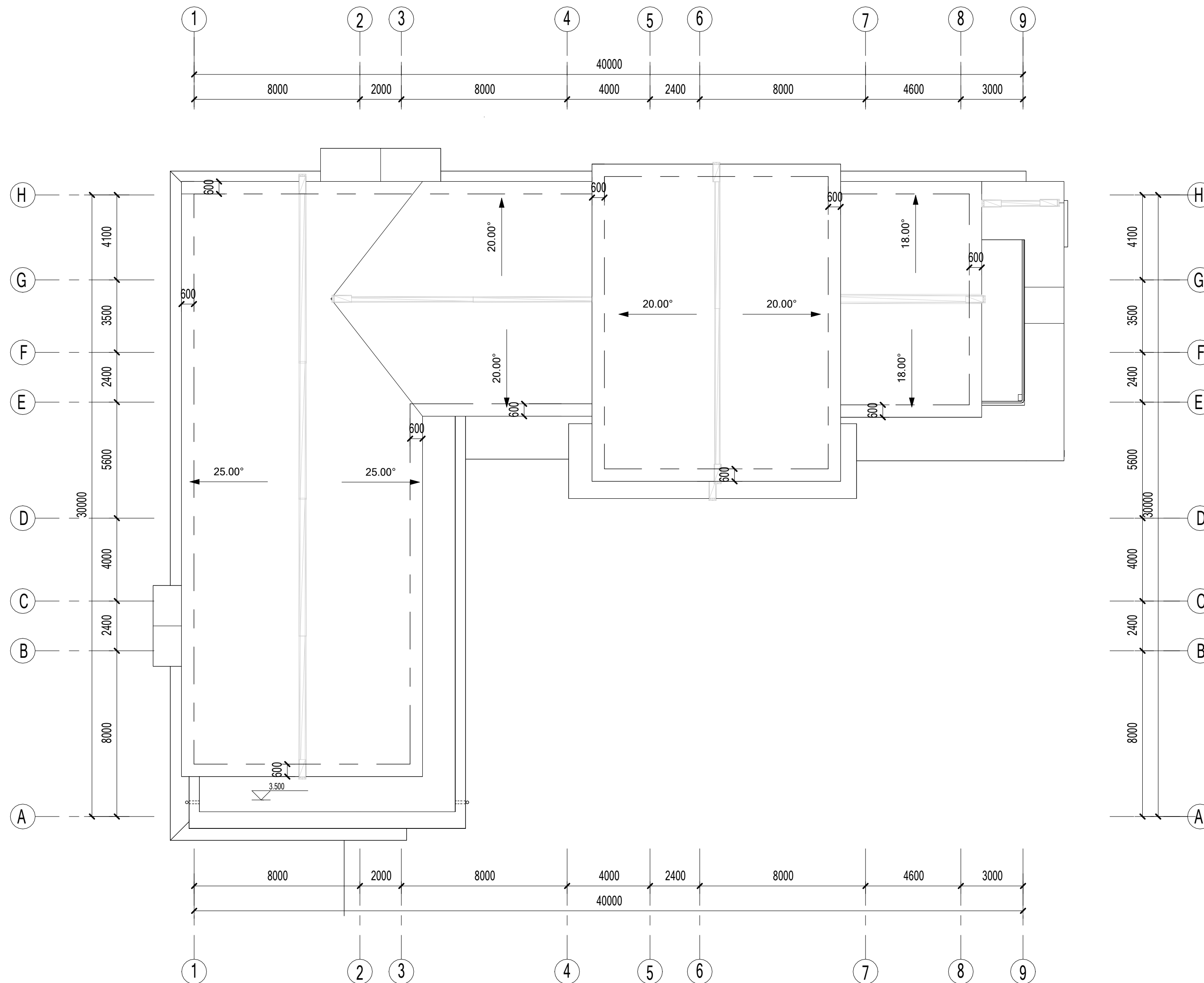
顾问	顾问
地址	地址
地址	地址
电话	电话
传真	传真
电子邮件	电子邮件
顾问	顾问
地址	地址
地址	地址
电话	电话
传真	传真
电子邮件	电子邮件

编号	说明	日期

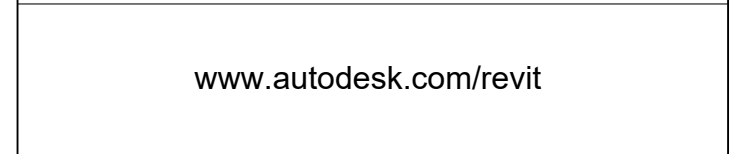
所有者
青山·农舍

屋顶

项目编号	项目编号
日期	出图日期
绘图员	作者
审图员	审图员
建施-07	
比例	1 : 150



屋顶 1:150



顾问	顾问
地址	地址
地址	地址
电话	电话
传真	传真
电子邮件	电子邮件

所有者 青山·农舍	
东南立面图	
项目编号	项目编号
日期	出图日期
绘图员	作者
审图员	审图员
建施-08	
比例	1 : 150

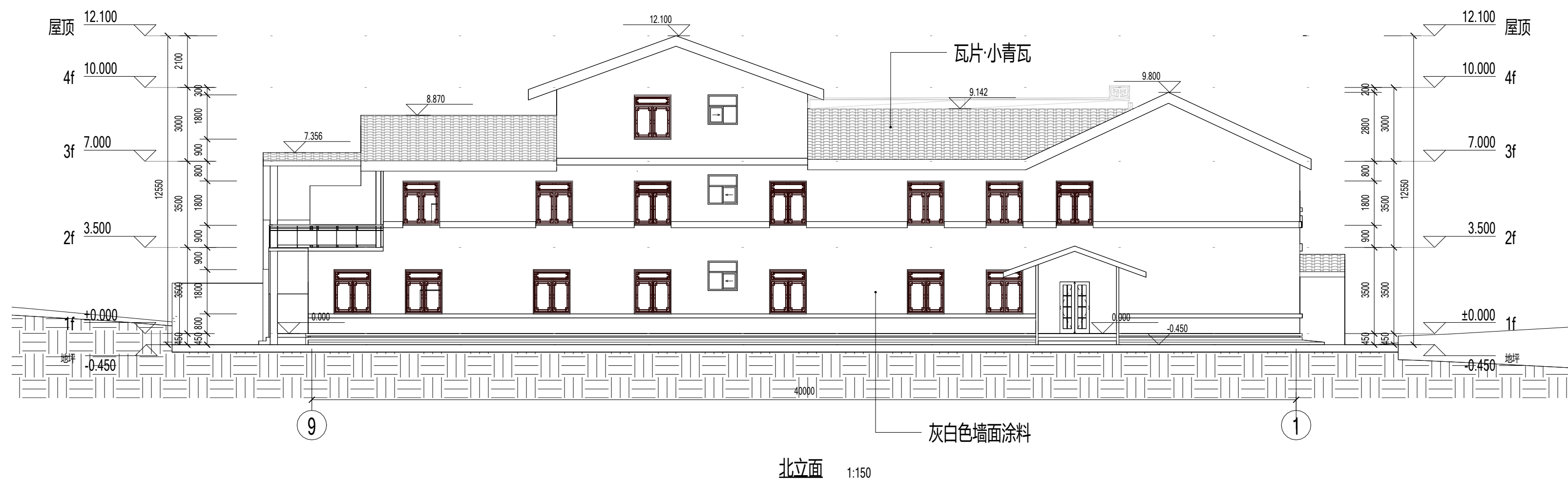
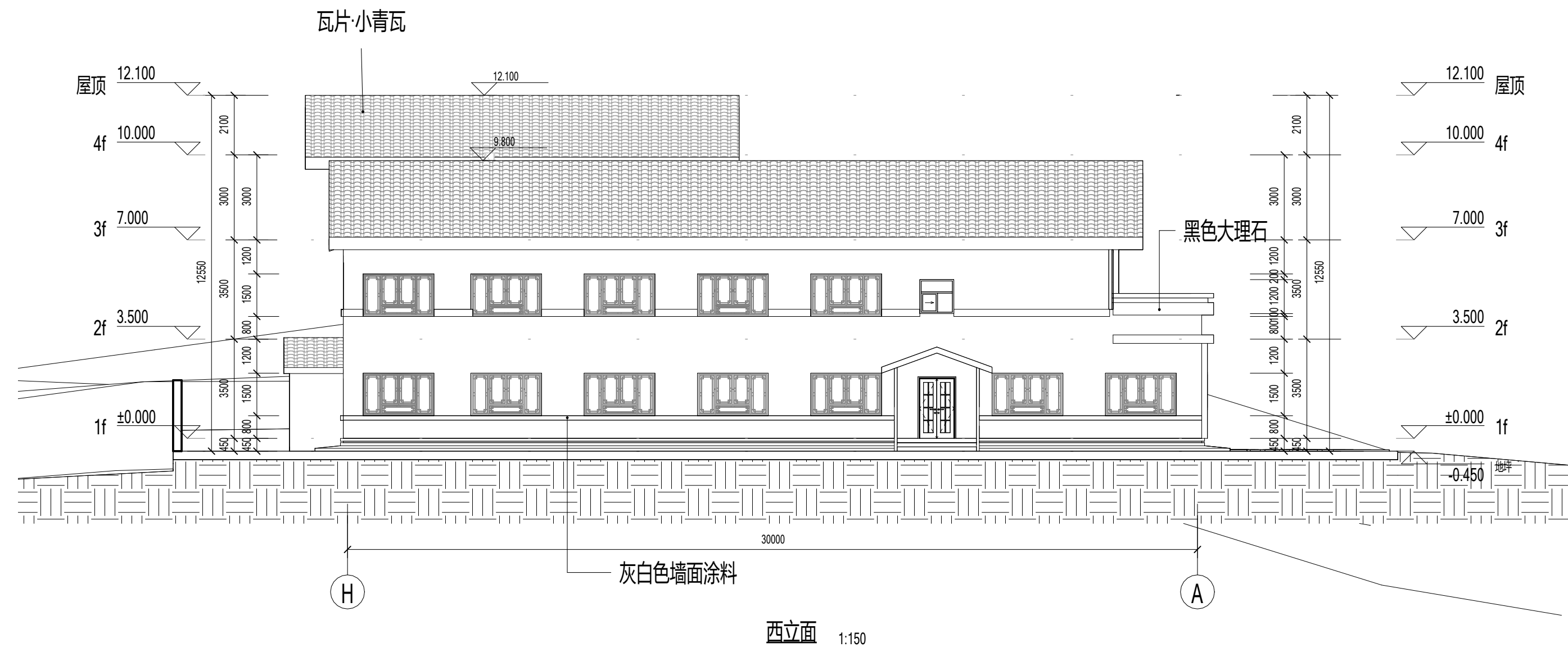


顾问	顾问
地址	地址
地址	地址
电话	电话
传真	传真
电子邮件	电子邮件
顾问	顾问
地址	地址
地址	地址
电话	电话
传真	传真
电子邮件	电子邮件

编号	说明	日期

所有者
青山·农舍
西北立面图

项目编号	项目编号
日期	出图日期
绘图员	作者
审图员	审图员
建施-09	
比例	1 : 150



顾问
地址
地址
电话
传真
电子邮件

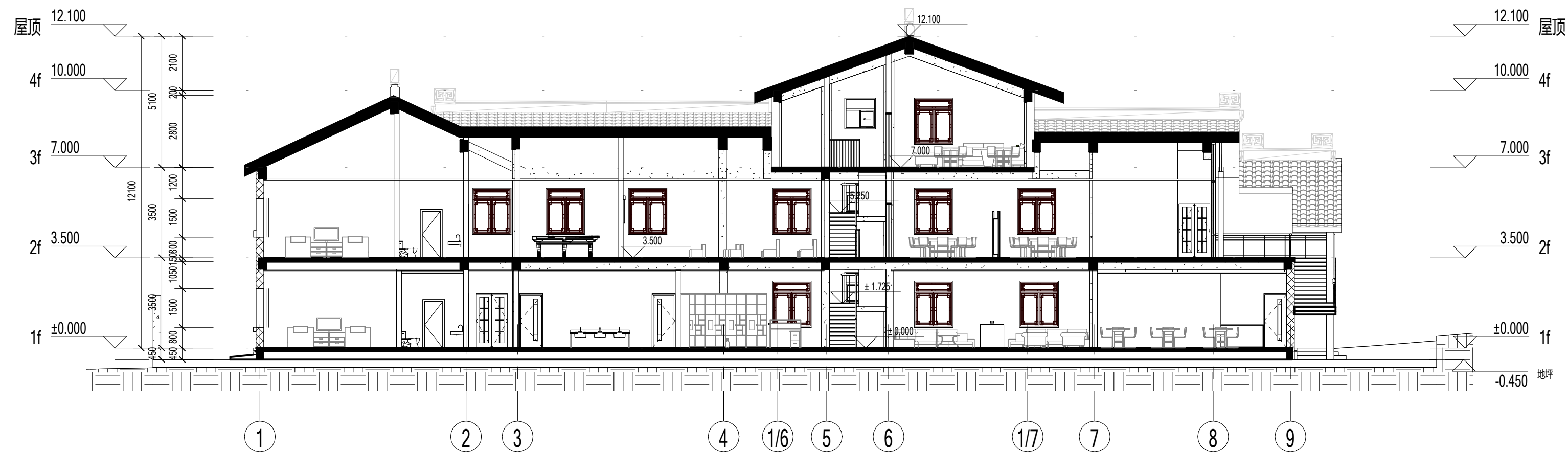
顾问
地址
地址
电话
传真
电子邮件

编号	说明	日期

所有者
青山·农舍

剖面图

项目编号	项目编号
日期	出图日期
绘图员	作者
审图员	审图员
建施-10	
比例	1 : 150



剖面图1--1 1:150



剖面图2--2 1:150

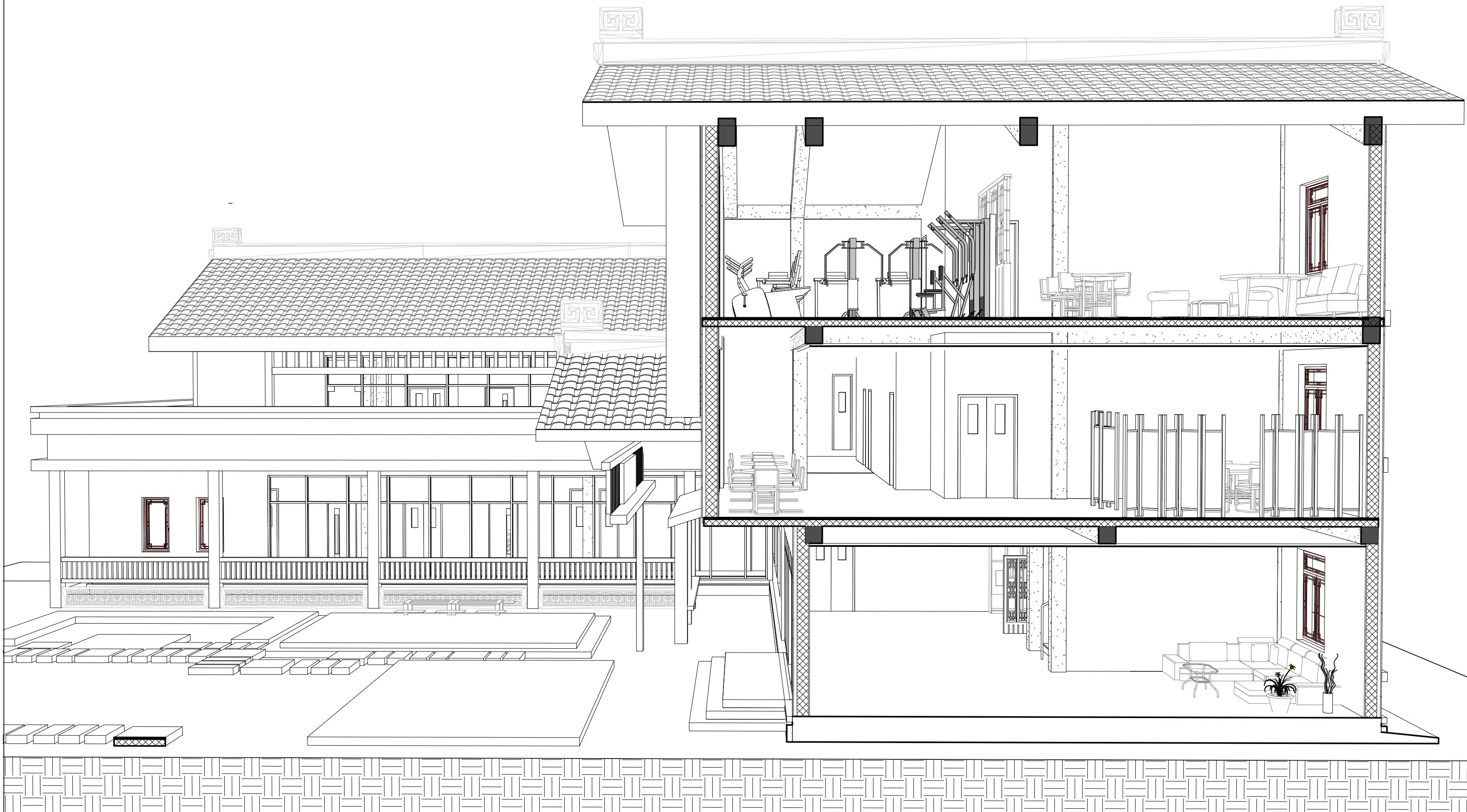
1:150

顾问	顾问
地址	地址
地址	地址
电话	电话
传真	传真
电子邮件	电子邮件
顾问	顾问
地址	地址
地址	地址
电话	电话
传真	传真
电子邮件	电子邮件

编号	说明	日期

所有者
青山·农舍
剖透视

项目编号	项目编号
日期	出图日期
绘图员	作者
审图员	审图员
建施-11	
比例	



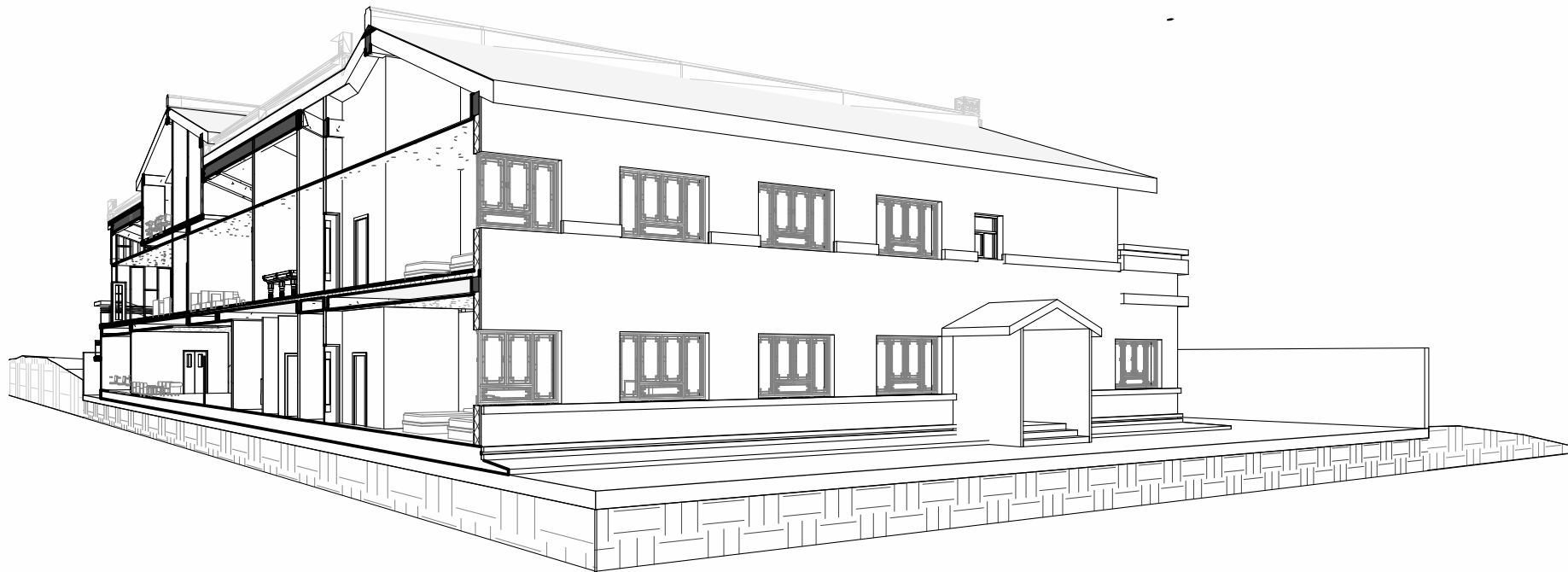
剖透视图



剖透视1



剖透视3



剖透视2

 **AUTODESK**

www.autodesk.com/revit

顾问
地址
地址
电话
传真
电子邮件

顾问
地址
地址
电话
传真
电子邮件

编号	说明	日期

所有者
青山·农舍

剖透视2

项目编号	项目编号
日期	出图日期
绘图员	作者
审图员	审图员

建施-12

比例

顾问	顾问
地址	地址
地址	地址
电话	电话
传真	传真
电子邮件	电子邮件
顾问	顾问
地址	地址
地址	地址
电话	电话
传真	传真
电子邮件	电子邮件

编号	说明	日期

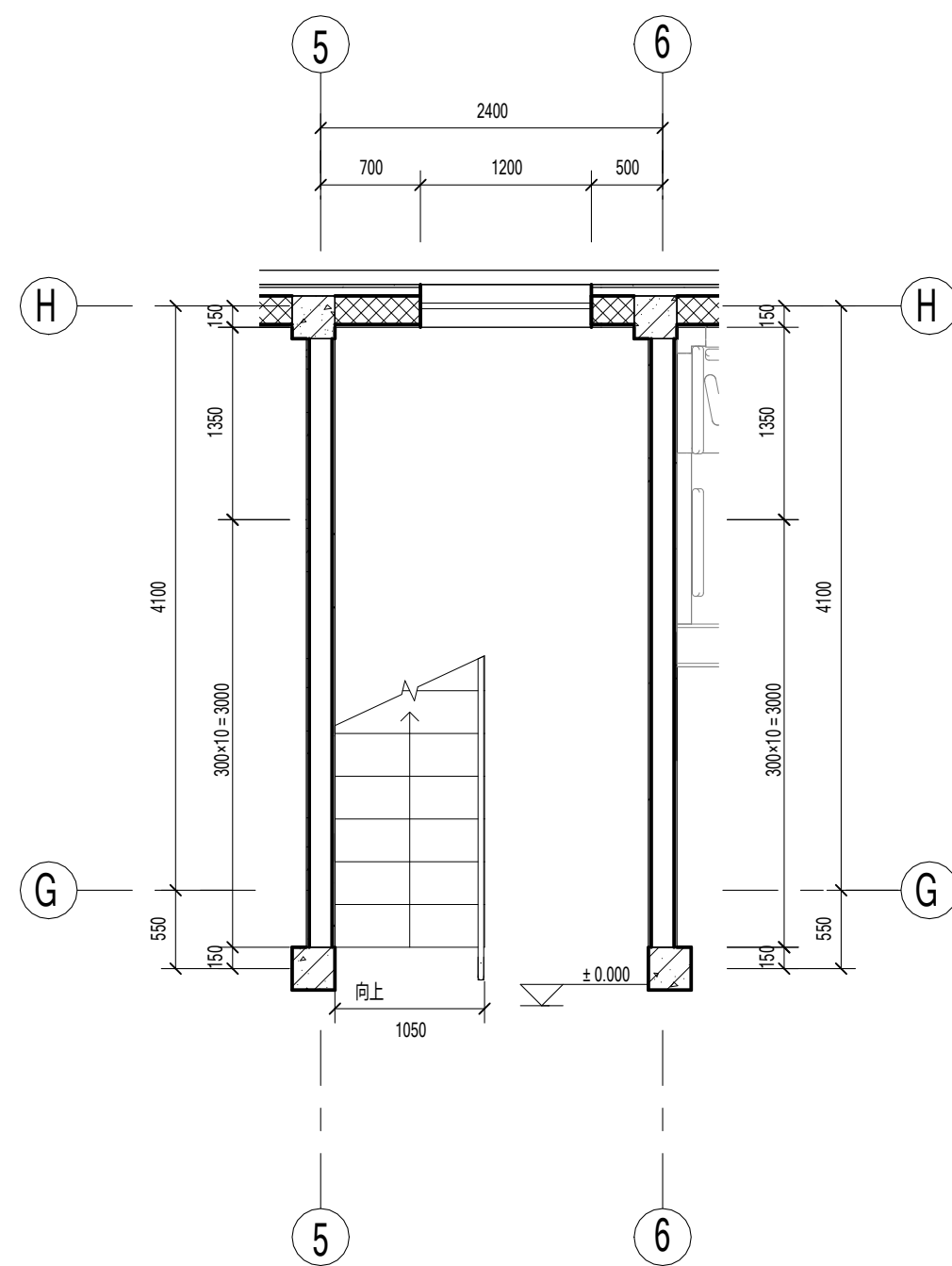
所有者
青山·农舍

楼梯间A详图

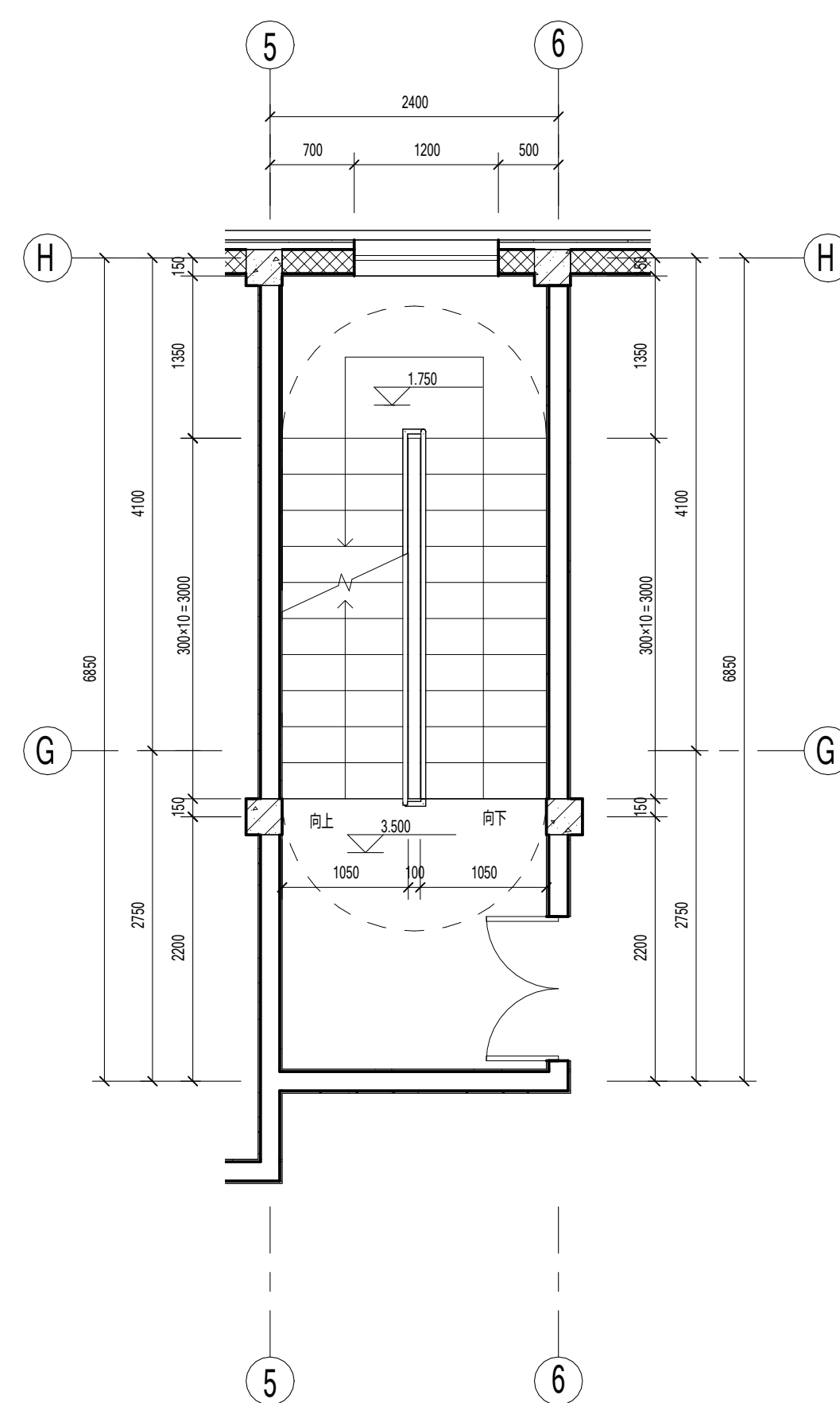
项目编号	项目编号
日期	出图日期
绘图员	作者
审图员	审图员

建施-13

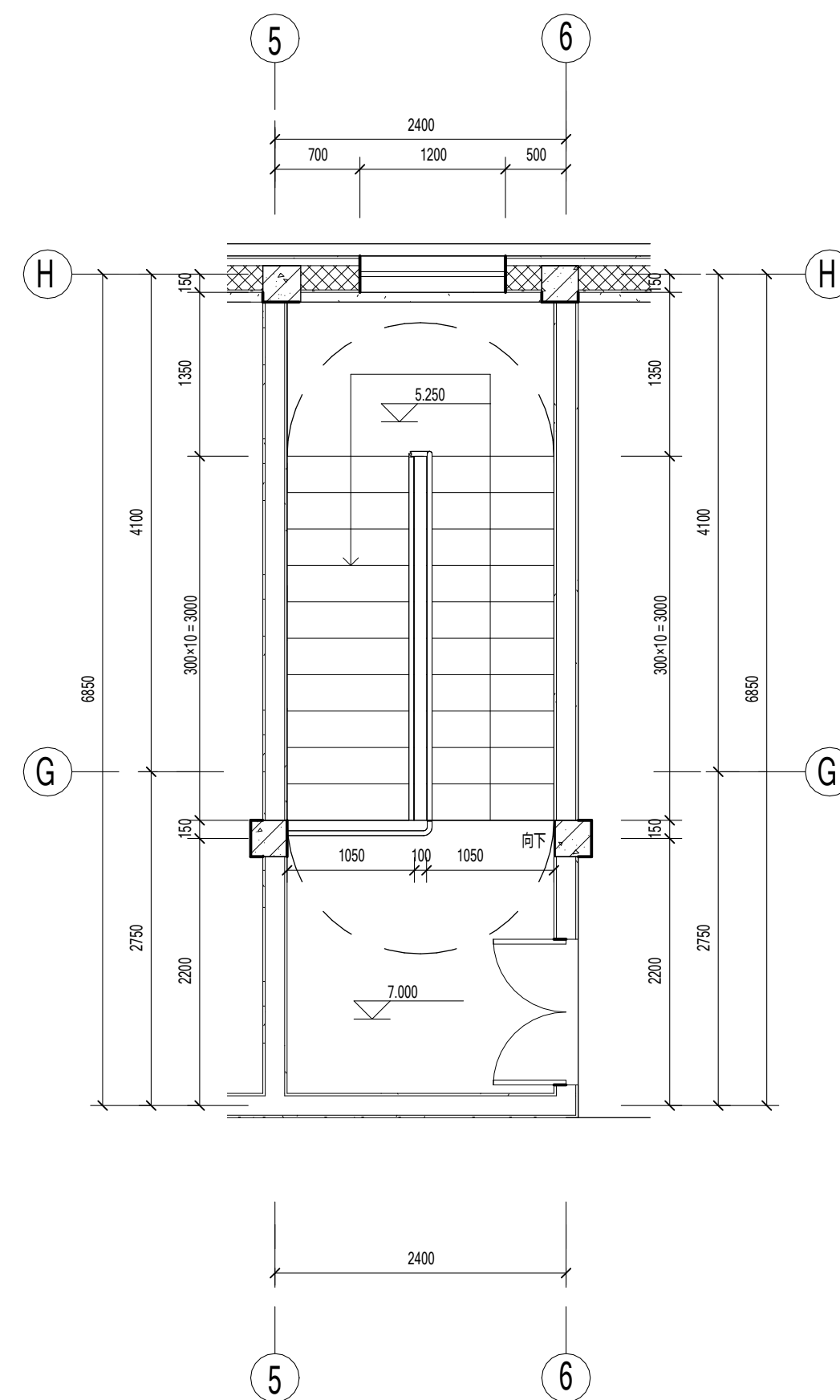
比例	1 : 50
----	--------



楼梯间A 一层平面图 1:50



楼梯间A 二层平面图 1:50



楼梯间A 三层平面图 1:50

顾问	顾问
地址	地址
地址	地址
电话	电话
传真	传真
电子邮件	电子邮件
顾问	顾问
地址	地址
地址	地址
电话	电话
传真	传真
电子邮件	电子邮件

编号	说明	日期

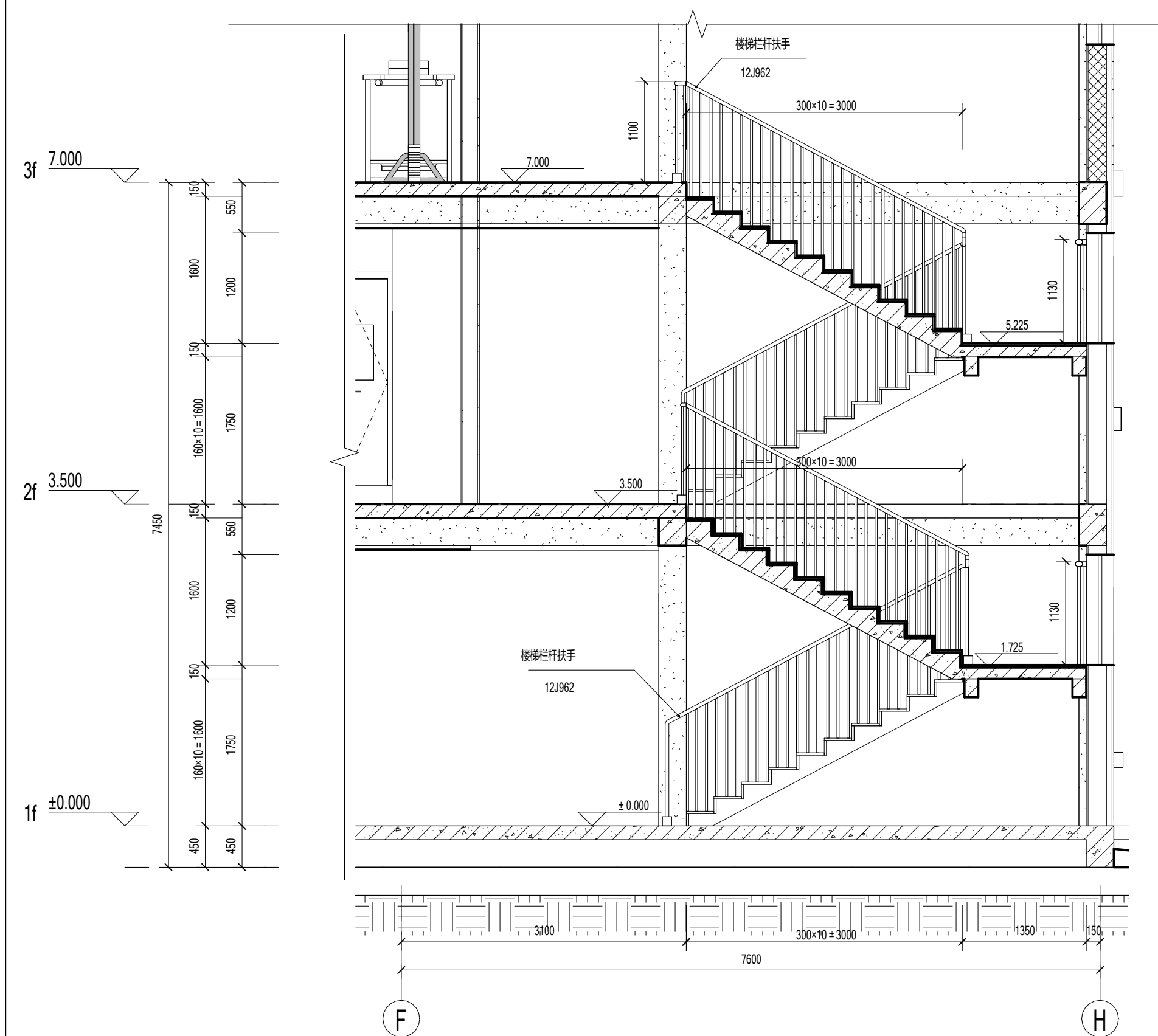
所有者
青山·农舍

楼梯间A详图2

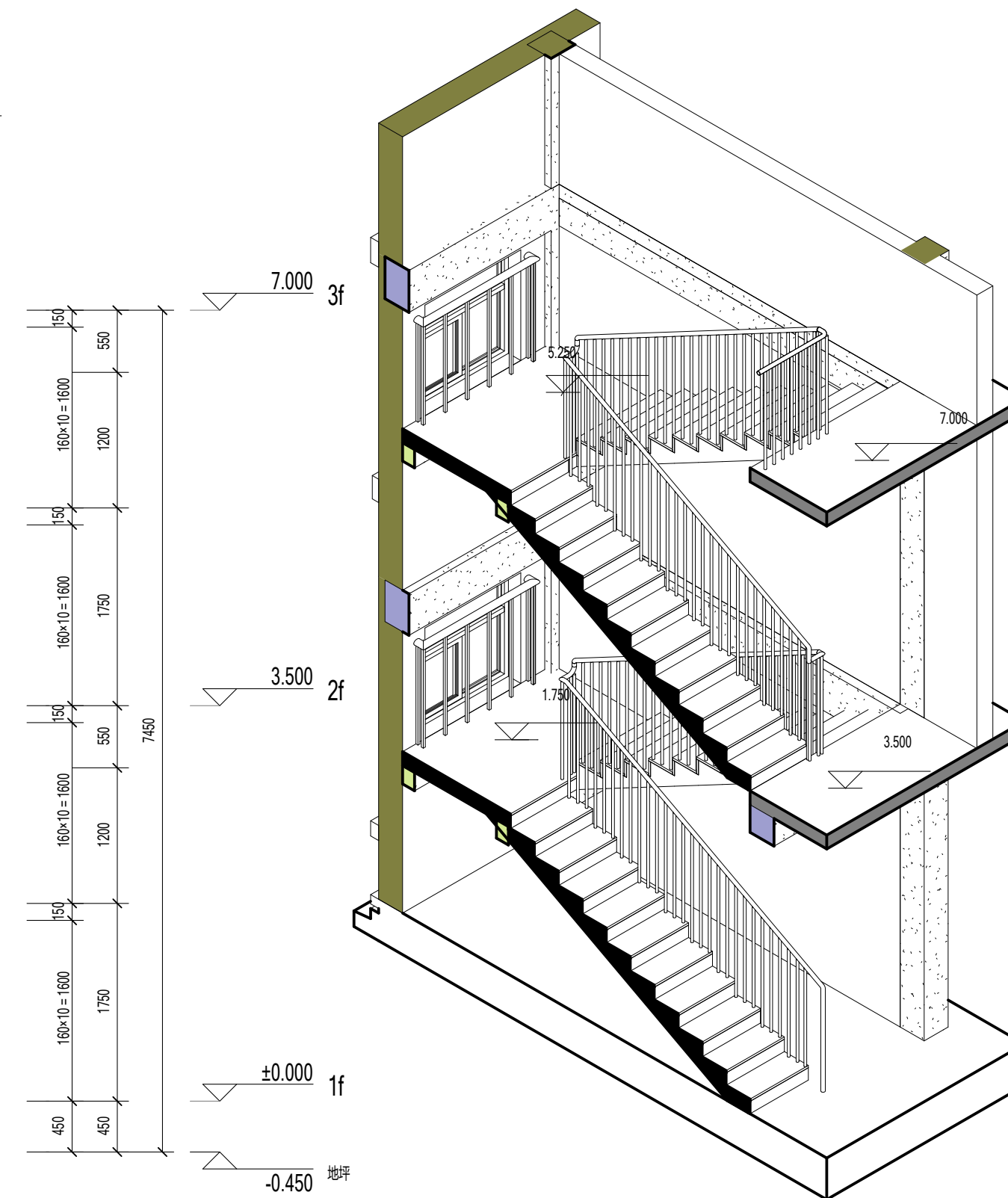
项目编号	项目编号
日期	出图日期
绘图员	作者
审图员	审图员

建施-14

比例	1 : 50
----	--------



楼梯A剖面图 1:50



楼梯A剖视图 1:50



www.autodesk.com/revit

顾问
地址
地址
电话
传真
电子邮件

顾问
地址
地址
电话
传真
电子邮件

顾问
地址
地址
电话
传真
电子邮件

顾问
地址
地址
电话
传真
电子邮件

编号	说明	日期

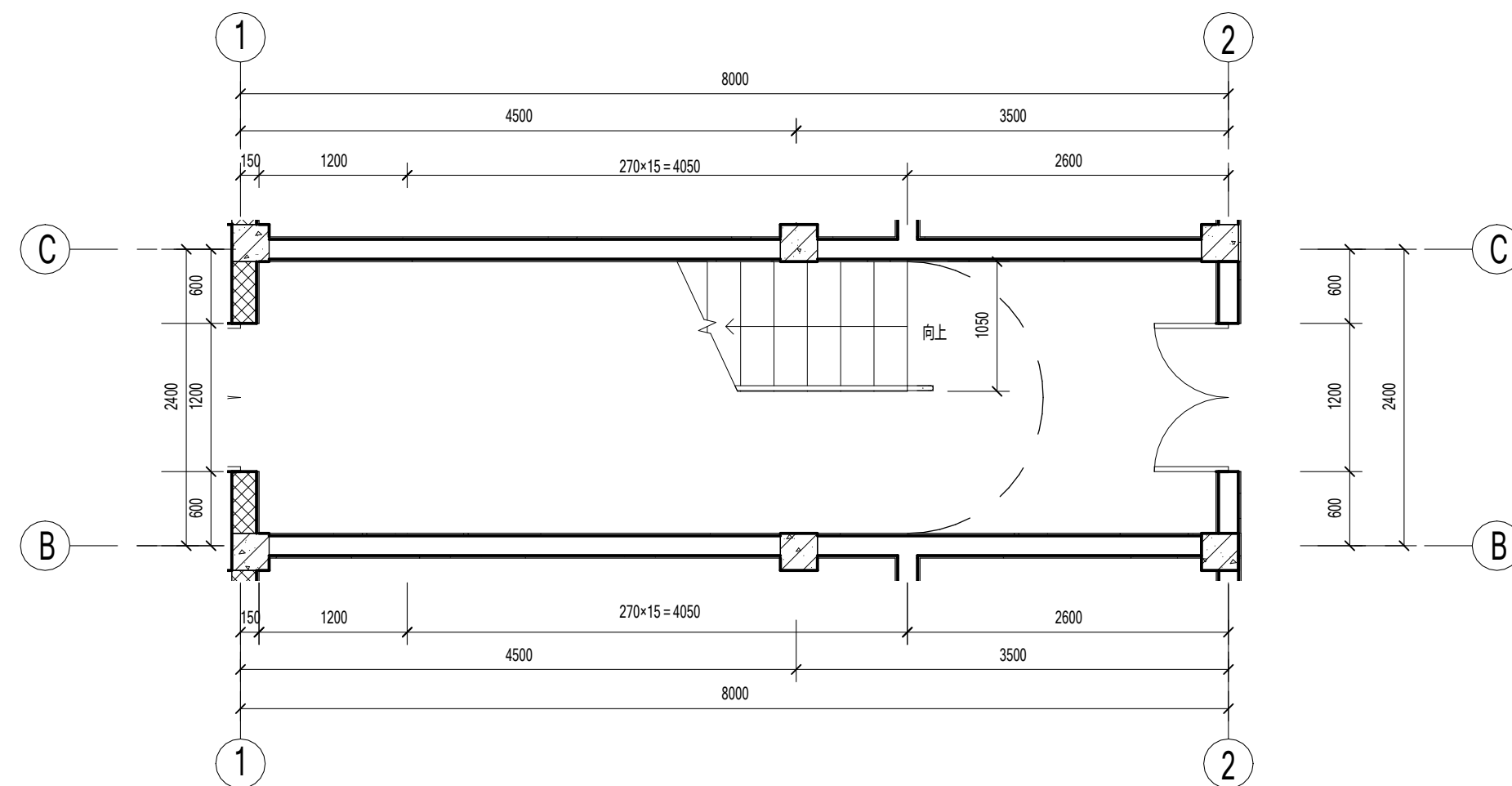
所有者
青山·农舍

楼梯间B详图

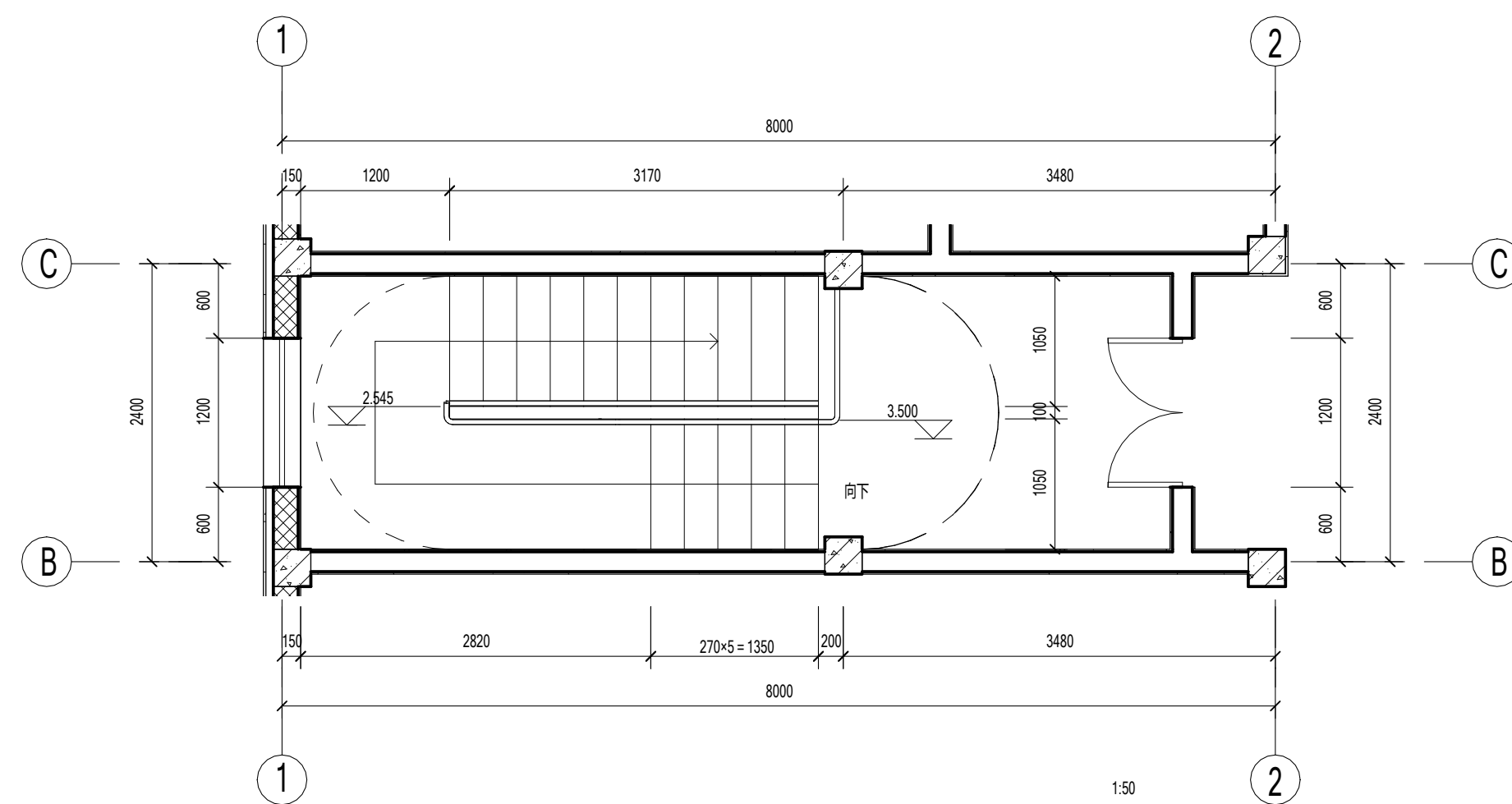
项目编号	项目编号
日期	出图日期
绘图员	作者
审图员	审图员

建施-15

比例	1 : 50
----	--------



楼梯间B 一层平面图 1:50

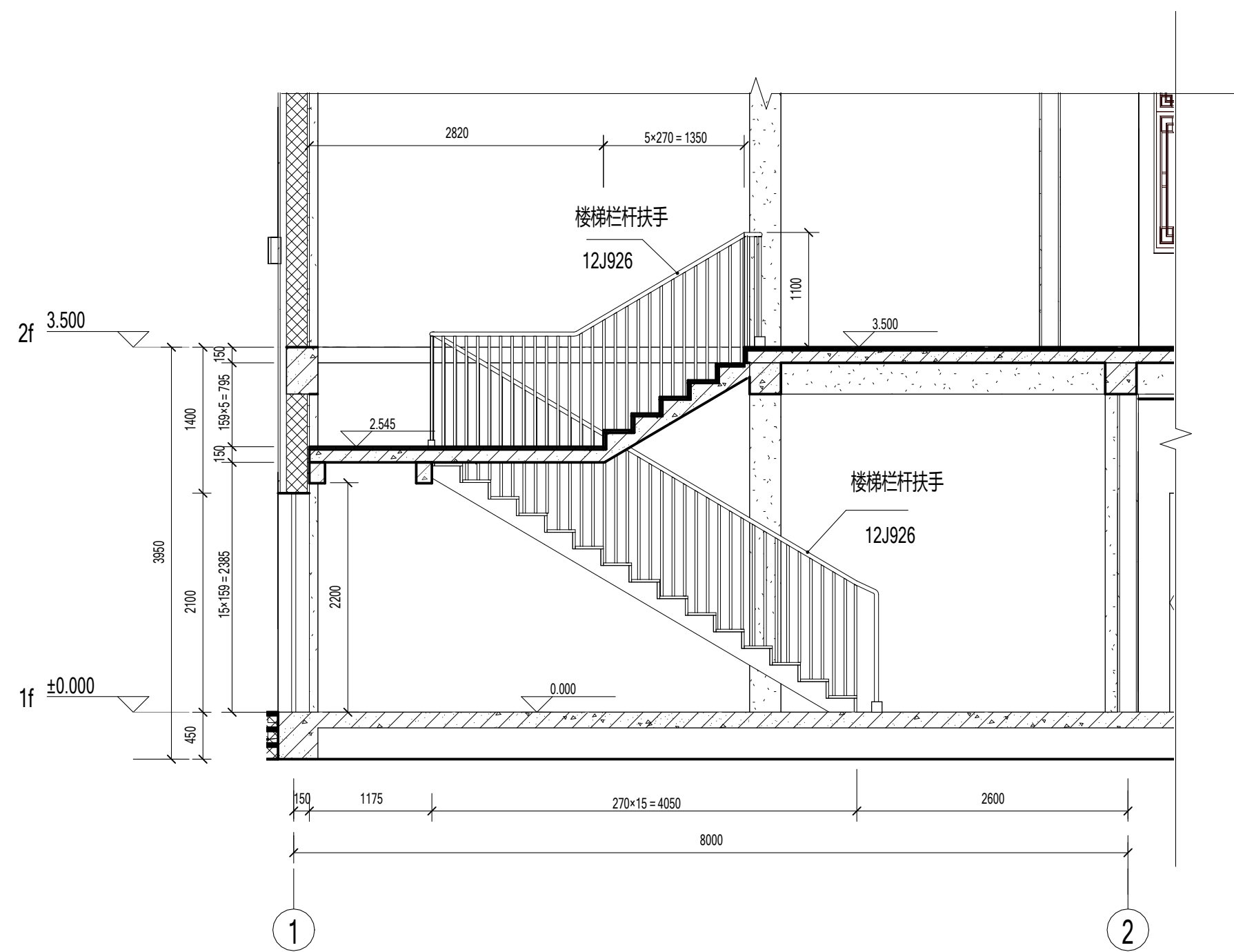


楼梯间B 二层平面图 1:50

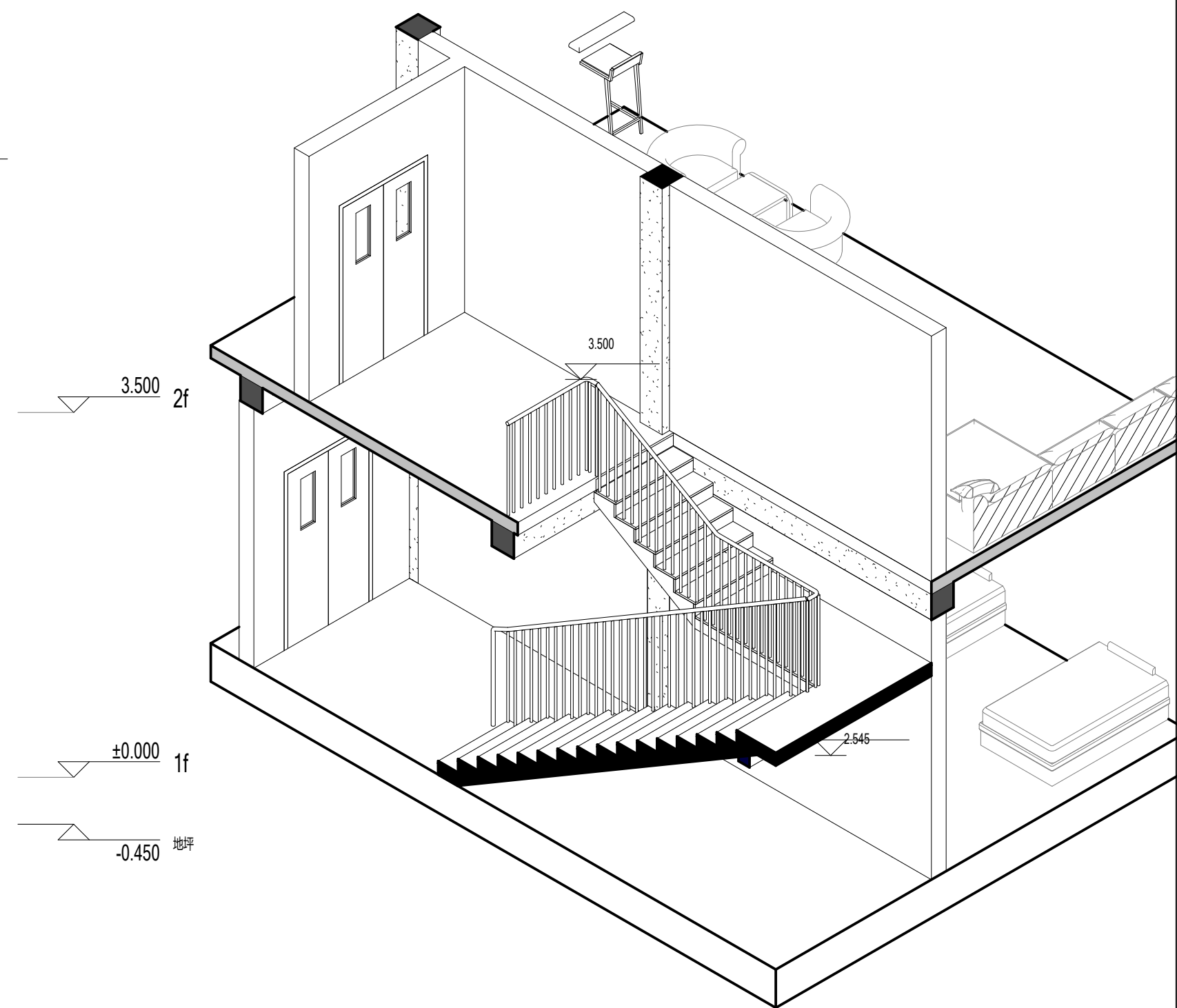


www.autodesk.com/revit

顾问	顾问
地址	地址
地址	地址
电话	电话
传真	传真
电子邮件	电子邮件
顾问	顾问
地址	地址
地址	地址
电话	电话
传真	传真
电子邮件	电子邮件



楼梯B剖面图 1:50



楼梯B剖视图

编号	说明	日期

所有者
青山·农舍

楼梯B详图2

项目编号	项目编号
日期	出图日期
绘图员	作者
审图员	审图员

建施-16

比例	1 : 50
----	--------



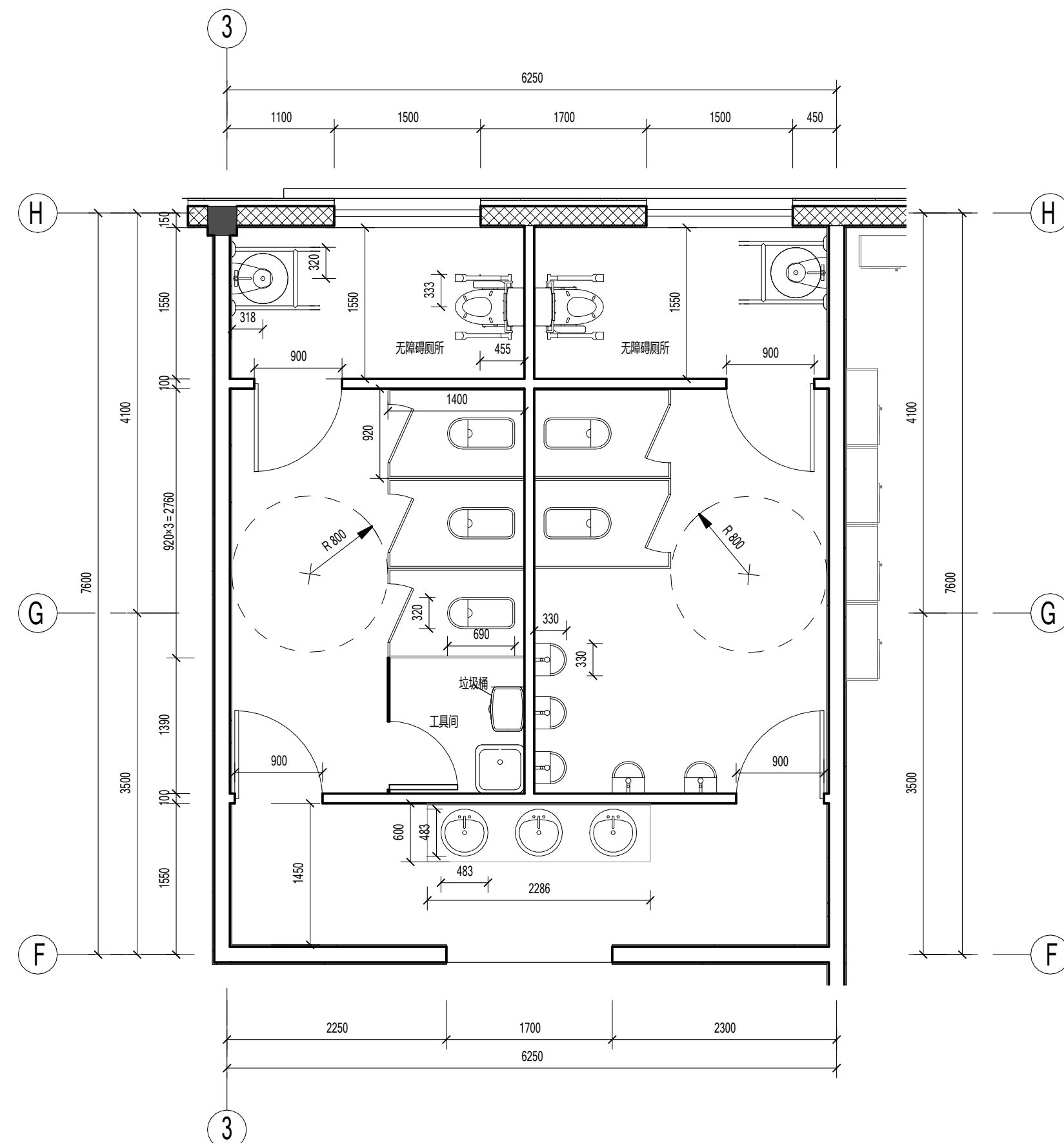
顾问
地址
地址
电话
传真
电子邮件

顾问
地址
地址
电话
传真
电子邮件

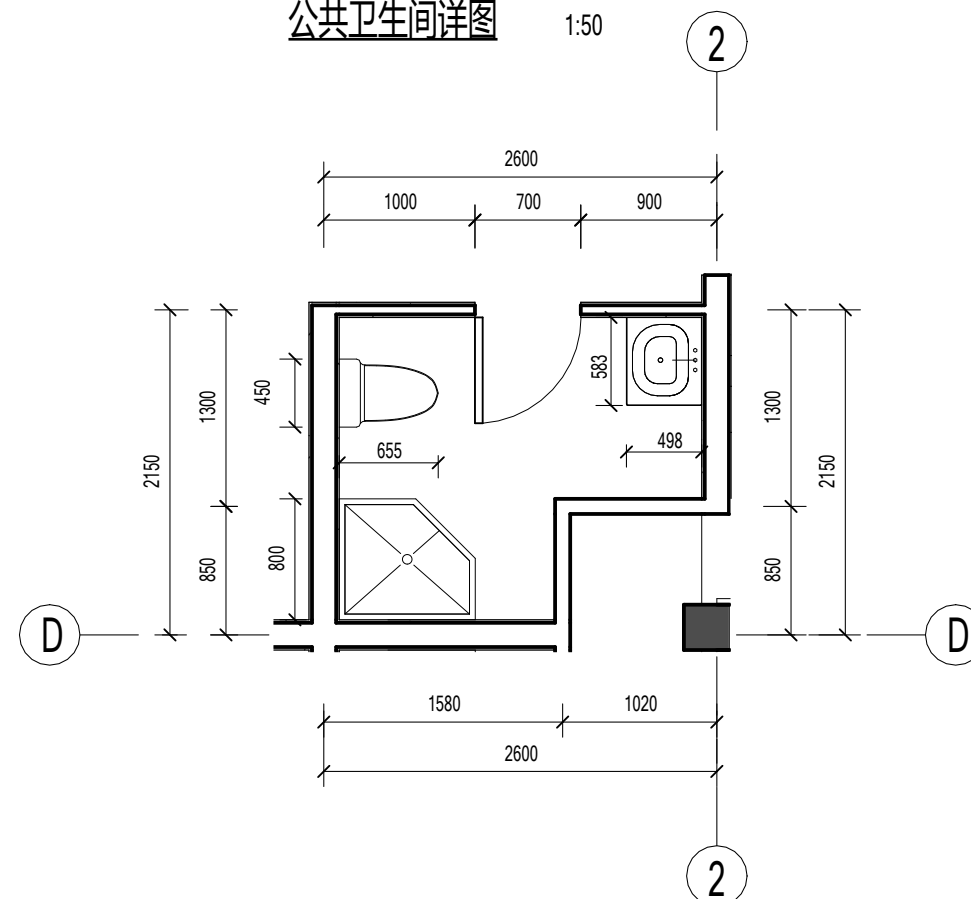
[illegible]

项目编号	项目编号
日期	出图日期
绘图员	作者
审图员	审图员

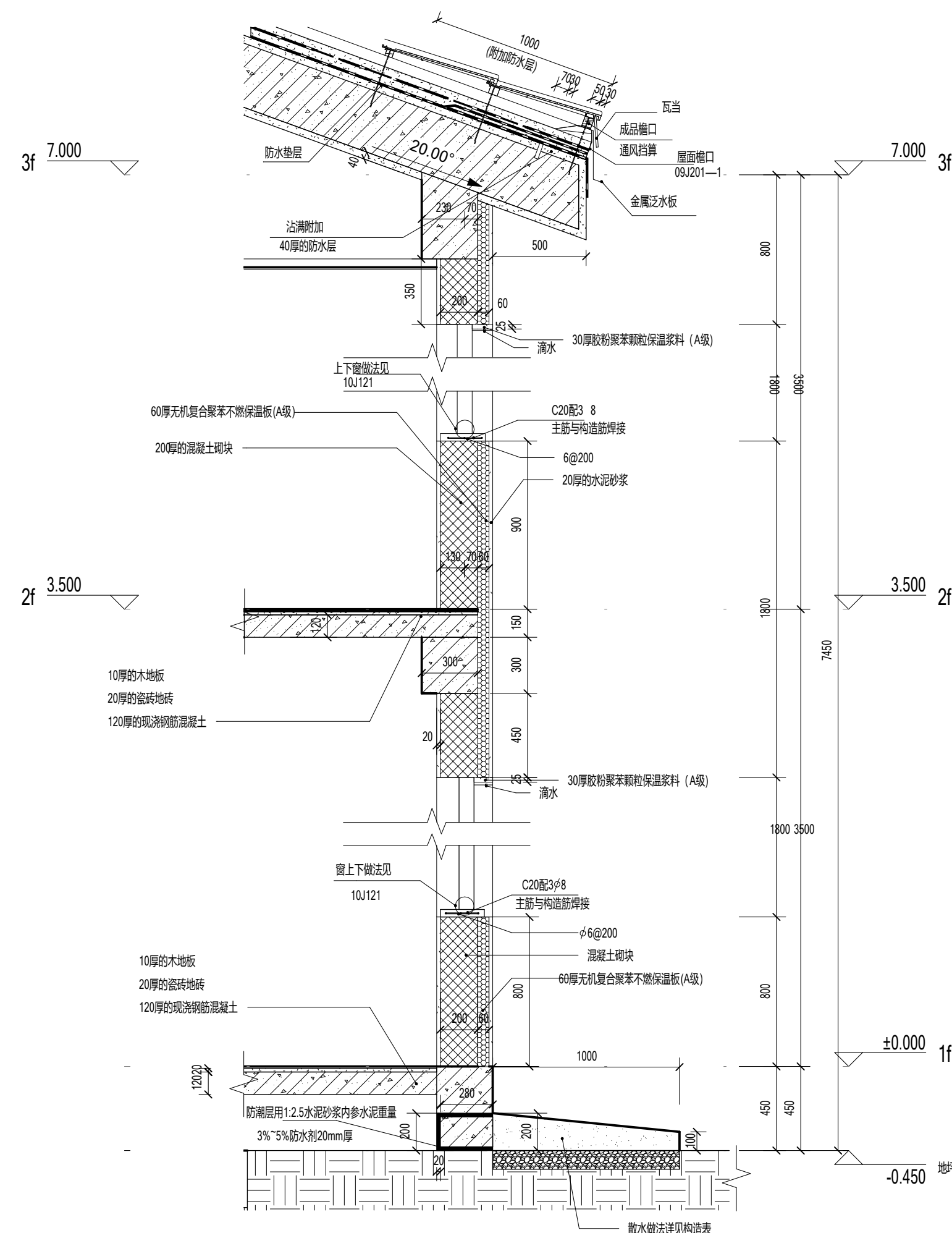
比例	作为说明
----	------



公共卫生间详图 1:50



室内卫生间详图 1:50



墙身大样详图 1:25