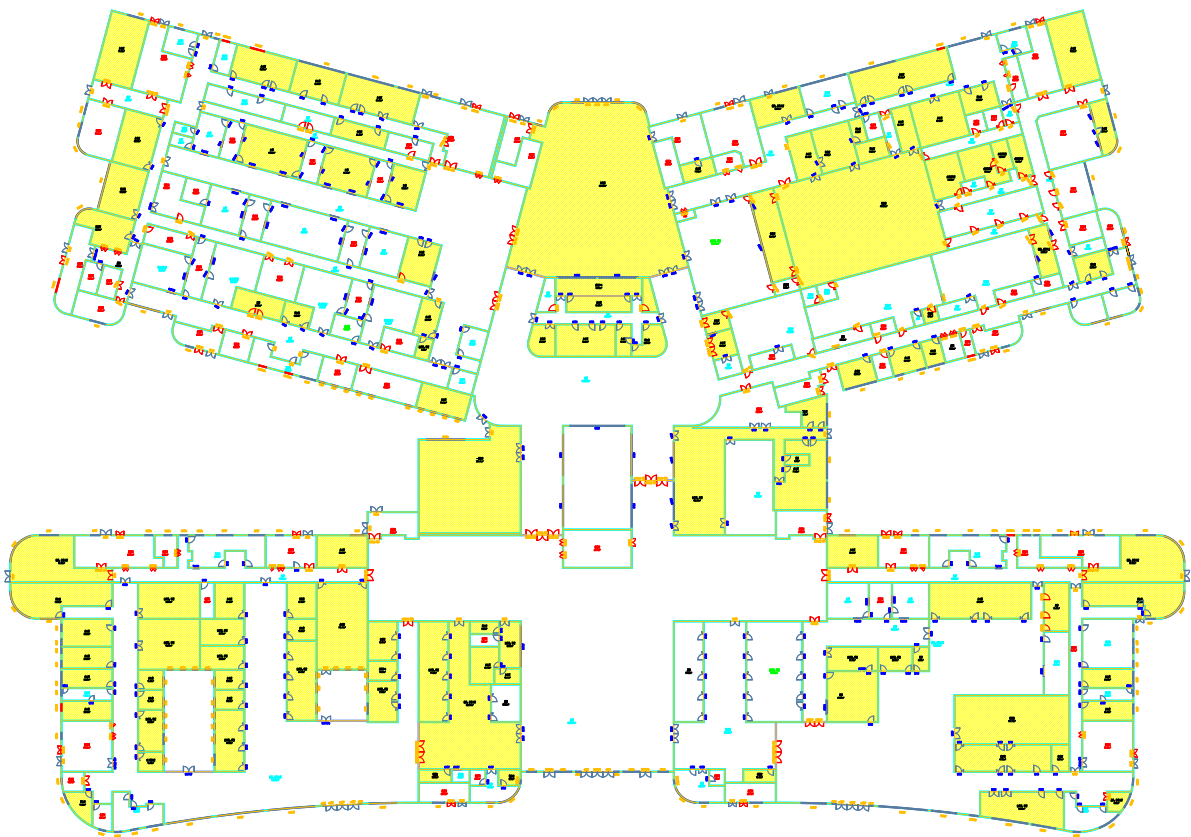


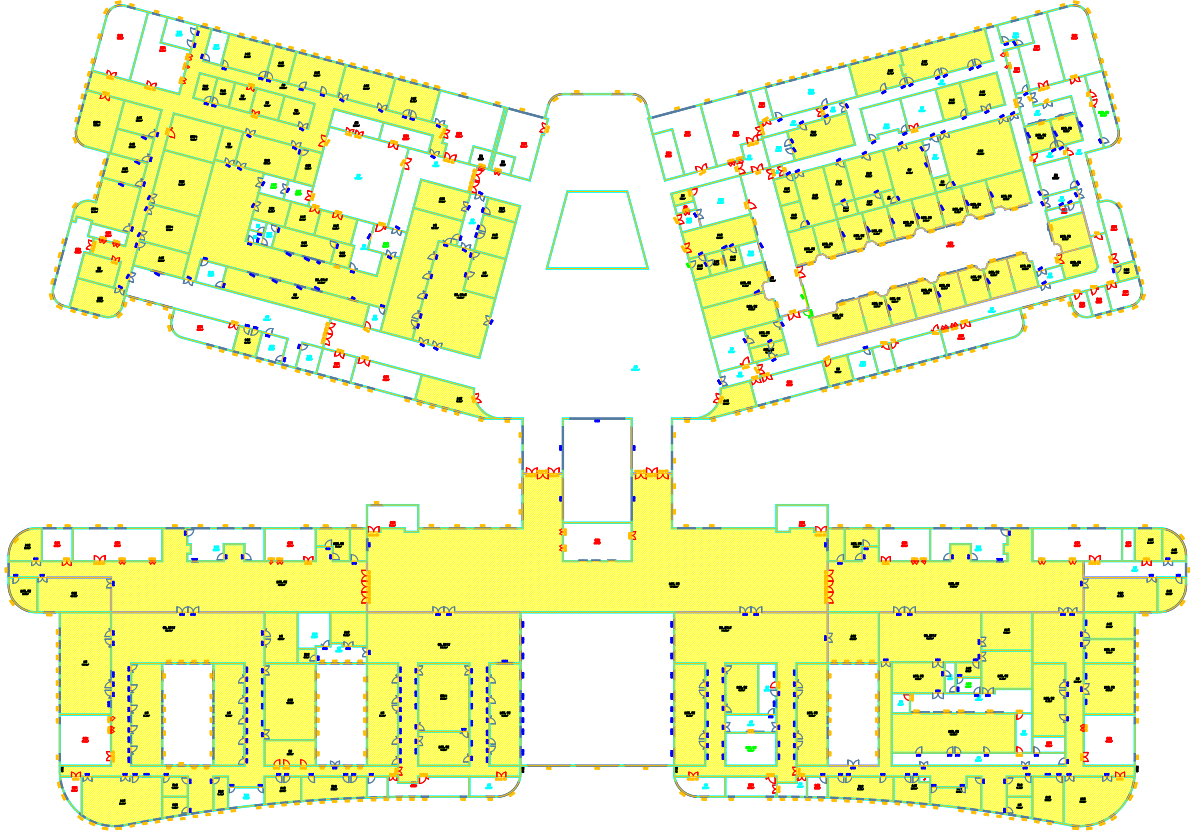
室内空气质量预评估 报告书

可吸入颗粒物

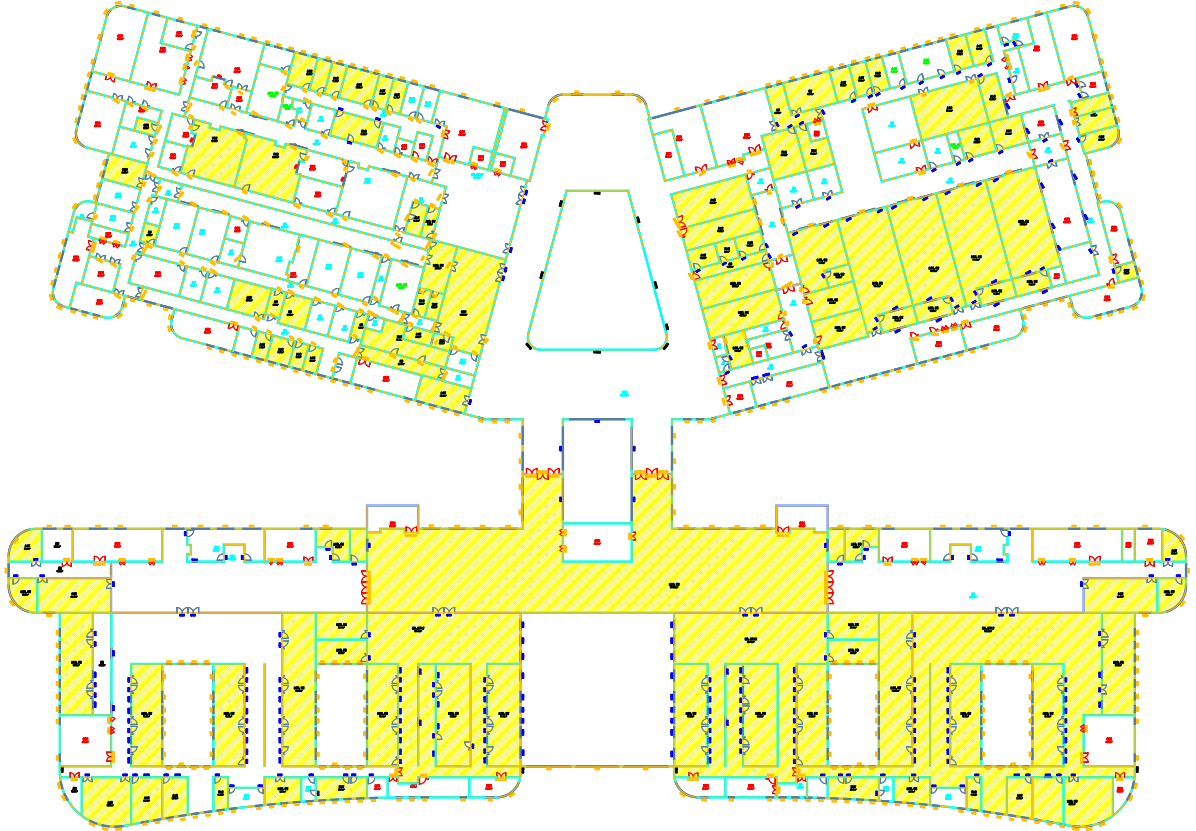
1.1 建筑平面图



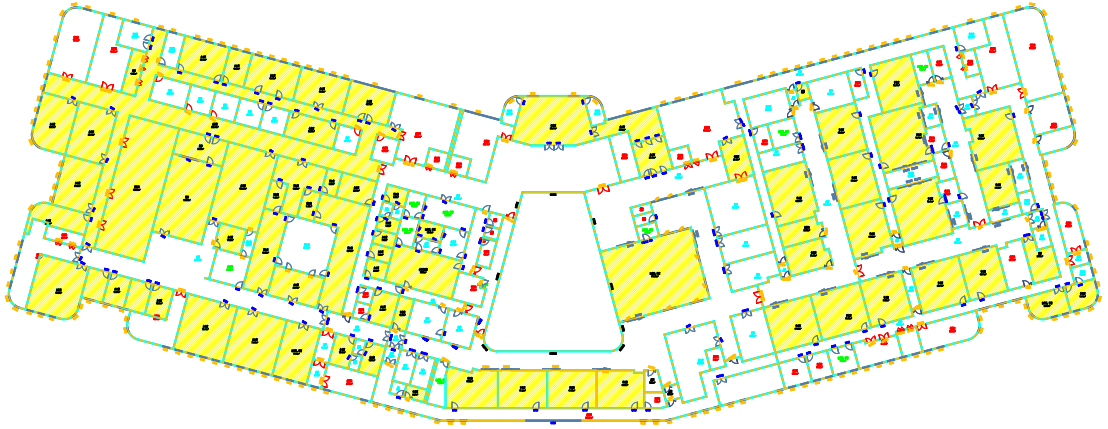
1层平面



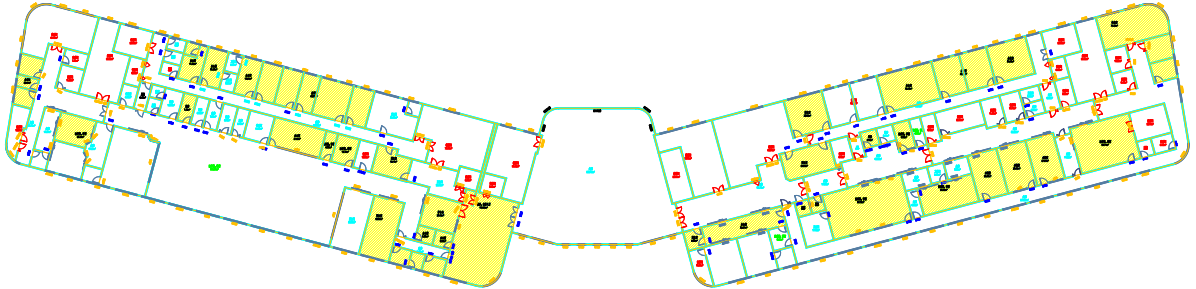
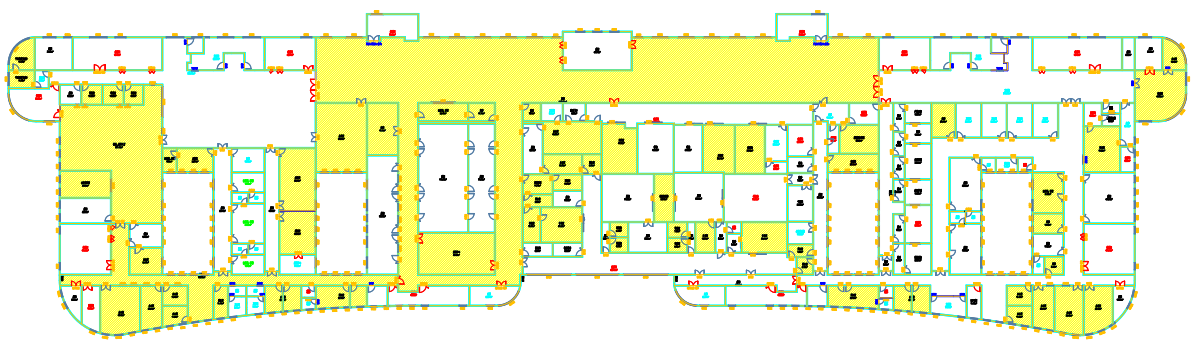
2 层平面



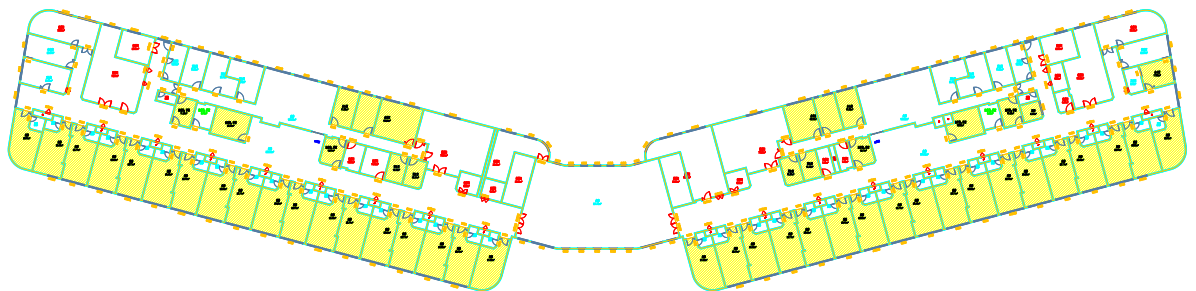
3 层平面



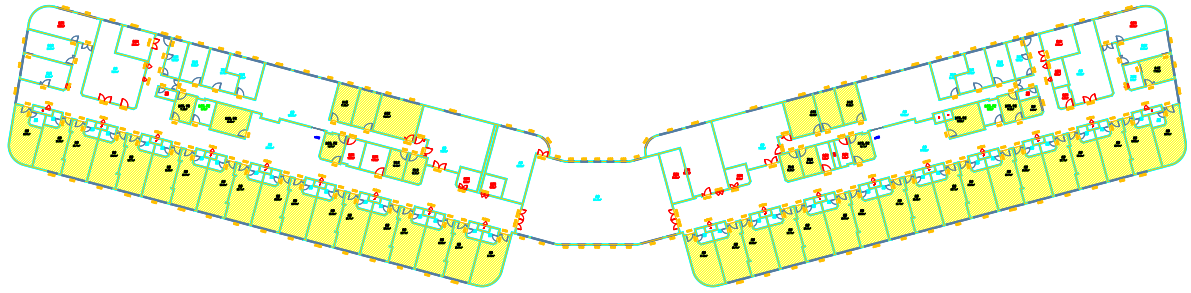
4层平面



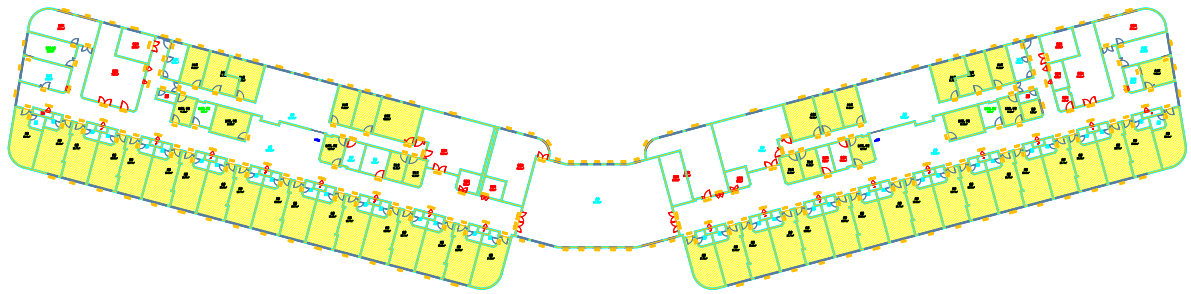
5层平面



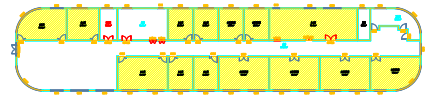
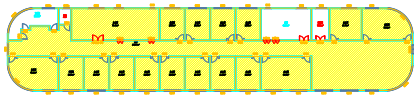
6层平面



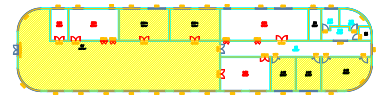
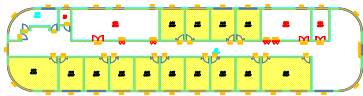
7层平面



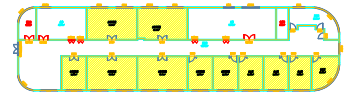
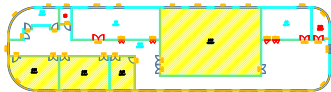
8~13层平面



A: 5层平面



A: 6层平面



A: 7层平面

1.2 建筑三维轴测图

请先在[模型观察]命令中保存图片!

2 参考标准

- 1) 《绿色建筑评价标准》GB/T 50378-2019
- 2) 《公共建筑室内空气质量控制设计标准》JGJ/T 461

- 3) 《室内空气质量标准》GB/T 18883
- 4) 《建筑外门窗气密、水密、抗风压性能分级及检测方法》GB/T 7106
- 5) 《民用建筑工程室内环境污染控制规范》GB 50325
- 6) 《民用建筑供暖通风与空气调节设计规范》GB50736
- 7) 《环境空气质量指数（AQI）技术规定》HJ 633

3 评价标准

本项目主要依据《绿色建筑评价标准》GB/T 50378-2019，对室内颗粒物浓度进行计算及评估，具体标准条款如下：

检查项	评价依据
技术要求 3.2.8	3.2.8 室内空气中的氨、甲醛、苯、总挥发性有机物、氡、 可吸入颗粒物 等主要污染物浓度降低比例，达到 10 %为一星级要求；达到 20 %为二星级和三星级要求。
评分项 5.2.1	5.2.1-2 室内 PM _{2.5} 年均浓度不高于 25μg/m ³ ，且室内 PM ₁₀ 年均浓度不高于 50 μg/m ³ ，得 6 分。

技术要求项 3.2.8 中室内可吸入颗粒物浓度**降低基准**参见现行《室内空气质量标准》GB/T 18883 要求，《室内空气质量标准》GB/T 18883 中规定 **PM₁₀** 污染物浓度日均值的限值为 0.10mg/m³，**PM_{2.5}** 污染物浓度日均值的限值为 0.05 mg/m³

PM₁₀ 浓度降低比例可作为《绿色建筑评价标准》GB50378-2019 技术要求项的评价指标，室内颗粒物 PM₁₀ 浓度要求见下表：

星级	PM ₁₀ 浓度 mg/m ³	PM _{2.5} 浓度 mg/m ³
一星级	<0.09（降低 10%）	0.045（降低 10%）
二星级	<0.08（降低 20%）	0.040（降低 20%）
三星级		

4 计算原理

本项目通过输入室外大气颗粒物信息，通风净化措施，房间渗透风量，对室内颗粒物的浓度进行计算，如下图所示：

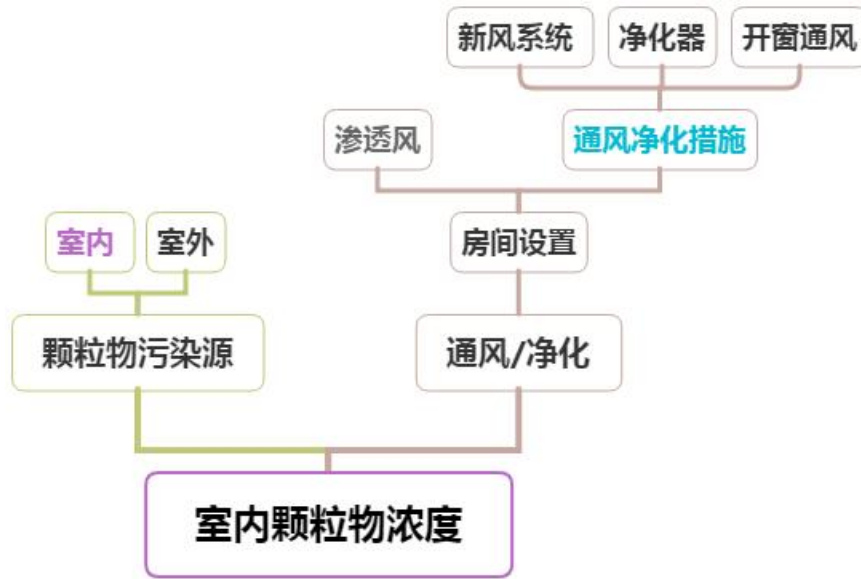


图 4-1 计算框架图

室内颗粒物主要于室外颗粒物的进入以及室内人员的日常活动。因此室内颗粒物浓度的评估需要考虑两方面的因素，室外颗粒物进入室内的颗粒物浓度，以及各种净化措施对颗粒物的稀释，本项目采用室内颗粒物预评估模型方程如下：

$$V \frac{dC_a}{dt} = Q_{m,1} C_{out} (1 - \eta_{m,1}) + Q_{m,2} C_a (1 - \eta_{m,2}) + Q_n C_{out} + p Q_i C_{out} + R - C_a k V - Q_{total} C_a - CADR C_a$$

其中： C_a , C_{out} ——室内、室外颗粒物浓度，单位为 $\mu\text{g}/\text{m}^3$ ；

$Q_{m,1}$, $Q_{m,2}$ ——机械通风新、回风量，单位为 m^3/h ；

$\eta_{m,1}$, $\eta_{m,2}$ ——新、回风一次通过净化效率，无量纲；

Q_n ——房间开窗通风量渗风量，单位为 m^3/h ；

Q_i ——渗风量，单位为 m^3/h ；

CADR ——为净化器洁净空气量，单位为 m^3/h ；

P ——室外颗粒物渗透系数，即室外颗粒物通过围护结构后的浓度与其室外浓度的比值，无量纲；

R ——室内颗粒物源强度，单位为 $\mu\text{g}/\text{h}$ ；

K ——沉降速率 $1/\text{h}$ ；

V ——房间体积 m^3 ；

5 计算参数

本项目对室内颗粒物浓度进行计算并评价，计算所需输入的参数主要为污染物源强以及通风净化措施见下述小节。

5.1 渗透风量

渗透风量可通过门窗气密性或换气次数计算，门窗气密性等级参考《建筑外门窗气密、水密、抗风压性能分级及检测方法》GB/T 7106中 1~8 级进行设置；换气次数选取可参考建筑节能标准中的相关规定。

本项目忽略渗透风量的影响。

5.2 室内颗粒物源强

该项目室内颗粒物源强为 0。

5.3 室外颗粒物污染源浓度

室外颗粒物浓度源于本项目所在地气象数据，包括 PM_{2.5} 和 PM₁₀ 全年室外浓度日均值，见下图：

图 5.3 室外颗粒物 PM_{2.5} 和 PM₁₀ 浓度日均值

5.4 房间通风净化

表 5.4-1 开窗-空气净化器净化及对应参数表

楼层	房间编号	房间名称	开窗通风量 (m ³ /h)	空气净化量 (m ³ /h)
1 层	1005	休息/等候	2110.0	5210.0
	1210	值班	40.0	98.9
	1183	分析实验室	54.7	135.0
	1163	值班	71.7	177.1
	1159	更衣	75.2	185.6
	1139	办公室	83.5	206.2
	1138	办公(2人)	85.1	210.0
	1130	储藏室	90.3	223.0
	1127	值班室	95.1	234.9
	1125	库房1	95.9	236.9
	1118	储藏室	102.4	252.8
	1109	分析实验室	107.4	265.3
	1077	办公(1人)	161.9	399.6
	1075	办公室	168.5	416.0
	1074	B超	170.0	419.8
	1056	B超	213.6	527.4
	1051	外科诊室、清创室	217.0	535.7
	1049	急诊4	218.7	540.1

1038	普通儿科门诊区	249.7	616.6
1036	值班	250.0	617.4
1033	值班室	279.7	690.6
1029	办公室	311.9	770.2
1251	质检桌	16.8	41.4
1246	储藏室	20.0	49.3
1240	处置室	24.2	59.8
1238	更衣	26.9	66.3
1233	警务室	28.2	69.6
1232	更衣	28.6	70.7
1230	储藏室	30.8	76.0
1229	候诊、挂号大厅	30.8	76.2
1228	值班	32.9	81.3
1226	母婴室	33.7	83.2
1225	母婴室	33.7	83.2
1219	值班	38.9	96.0
1218	休息	39.0	96.3
1215	办公室	39.9	98.4
1214	男值班	40.2	99.2
1212	男值班	40.2	99.2
1211	听力视力	40.2	99.2
1208	分析实验室	41.3	101.9
1137	骨密度检查	86.8	214.4
1080	随访诊室	152.3	376.0
1200	男值班	47.2	116.6
1198	档案室	47.2	116.6
1060	儿保门诊	198.0	488.8
1120	生长发育门诊	100.5	248.2
1197	男值班	47.2	116.6
1195	值班室	48.4	119.4
1194	男患更	50.7	125.1
1193	更衣	51.5	127.2
1191	办公室	51.8	127.8
1187	护工更衣	51.8	127.9
1184	值班	54.4	134.4
1174	会议室(10人)	65.4	161.5
1172	值班室	67.2	165.9
1170	灌肠/肌注	67.7	167.2
1168	更衣	67.3	166.1
1166	值班室	70.5	174.2
1165	女更	71.3	176.0
1162	更衣	71.4	176.3
1101	值班室	119.8	295.9

1160	会议室	74.4	183.7
1155	办公室	76.2	188.1
1151	女医值班	79.7	196.8
1150	接收大厅	79.7	196.8
1149	女医值班	79.7	196.8
1147	门诊挂号	81.9	202.3
1146	休息室/就餐间	95.3	201.6
1144	护士值班	82.4	203.4
1140	护士值班	82.4	203.4
1136	随诊室	87.4	215.8
1134	智力测试	88.3	218.1
1133	办公室	88.3	218.1
1131	办公室	90.3	223.0
1124	随诊室	96.6	238.6
1119	治疗室、诊室	101.0	249.3
1111	B超	107.8	266.2
1108	办公室	108.9	269.0
1105	分析实验室	112.7	278.3
1104	办公室	116.9	288.6
1053	药房	217.9	537.9
1099	医护入口大厅	124.9	308.3
1093	出入院/医保结算/病案复印	131.9	325.8
1091	阅片室	136.3	336.7
1090	办公室	138.2	341.1
1087	办公室	138.2	341.1
1086	值班室	138.2	341.1
1076	阅片室	167.4	413.3
1071	会议室	173.9	429.4
1065	团体治疗室	187.9	464.0
1064	值班室	193.9	478.9
1063	采血	193.1	476.8
1082	体液化验	144.6	356.9
1059	办公室	208.9	515.8
1046	男更	228.4	564.0
1045	办公室	231.0	570.4
1044	值班室	231.0	570.4
1040	女医更	241.3	595.9
1034	团体治疗室	265.7	656.0
1031	办公楼门厅	285.1	703.9
1030	科研楼门厅	285.1	703.9
1025	家长学校(63人)	377.3	931.5

	1017	抢救室	478.6	1181.8
	1014	门诊发药	602.6	1488.0
	1013	普通儿科门诊区	656.6	1621.1
	1009	超市	856.7	2115.3
	1007	中心检验	1398.1	3452.0
2层	2175	物流	52.9	156.8
	2117	办公	84.2	249.6
	2108	库房3	88.6	262.4
	2106	超声*8	91.5	271.2
	2095	办公室	103.9	307.8
	2088	超声12	115.1	341.1
	2086	治疗室、诊室	115.1	341.1
	2079	治疗室	119.6	354.2
	2056	治疗室、诊室	165.7	490.9
	2040	办公室	203.0	601.5
	2035	超声5	219.6	650.7
	2034	超声(VIP)	219.6	650.7
	2033	治疗室、诊室	219.6	650.7
	2032	治疗室、诊室	219.6	650.7
	2031	超声10	219.6	650.7
	2030	检查室	219.6	650.7
	2019	治疗室、诊室	341.9	1013.0
	2017	诊室(预留超声)	367.5	1089.0
	2005	产科	932.4	2762.7
	2247	储藏室	11.7	34.8
	2246	储物间	18.0	48.6
	2244	储藏室	15.9	47.1
	2243	患者更衣	16.6	49.3
	2241	值班室	20.2	59.8
	2240	护工休息	20.9	62.0
	2235	咨询室	23.9	70.7
	2234	咨询室	23.9	70.7
	2233	咨询室	23.9	70.7
	2230	值班室	25.1	74.4
	2229	医生换鞋	25.4	75.2
	2223	标本室	27.2	80.6
2219	更衣	30.2	89.6	
2218	更衣	30.2	89.6	
2217	女更衣	30.9	91.5	
2214	超声	32.4	95.9	

2213	公共休息厅	32.4	95.9
2211	护工更衣	33.5	99.2
2210	护工更衣	33.5	99.2
2205	处置室	33.9	100.3
2203	值班室	36.0	106.6
2202	值班室	36.0	106.6
2199	信息库房	36.7	108.8
2198	更衣	36.5	108.2
2195	休息室	40.8	120.8
2194	休息	41.0	121.4
2191	耗材库	44.3	147.6
2186	会议	45.6	135.2
2183	耗材库	46.7	155.5
2182	治疗室	47.7	141.4
2181	隔离单间	49.3	164.3
2180	隔离单间	49.3	164.3
2179	信息库房	49.7	147.2
2178	值班室	50.5	149.8
2174	双人间	54.8	182.6
2172	办公室	54.3	161.0
2171	办公室	54.4	161.2
2169	门诊办公	55.6	164.8
2170	办公室	55.6	164.8
2168	双人间	57.6	191.9
2167	双人间	57.6	191.9
2166	双人间	57.6	191.9
2165	双人间	57.6	191.9
2164	双人间	57.6	191.9
2163	双人间	57.6	191.9
2162	双人间	57.6	191.9
2161	双人间	57.6	191.9
2159	值班室	58.8	174.1
2157	双人间	60.1	200.5
2156	双人间	60.1	200.5
2155	双人间	60.1	200.5
2154	双人间	60.1	200.5
2153	双人间	60.1	200.5
2152	双人间	60.1	200.5
2151	值班	59.6	176.7
2150	打印	59.9	177.6
2149	办公室	60.4	178.8
2144	双人间	62.4	208.0
2142	休息室	62.5	185.2
2137	值班	64.0	189.7
2135	办公室	65.9	195.2
2134	办公室	67.2	199.2
2131	储藏室	68.0	201.6

2130	办公室	68.0	201.6
2129	咨询室	67.8	200.9
2126	办公室	75.8	224.5
2122	女更衣	78.8	233.4
2121	双人间	81.3	270.9
2119	产前筛查	81.9	272.9
2116	集中观察室	84.1	249.3
2115	办公室	85.6	253.8
2113	双人间	86.8	289.2
2021	超声*1	324.4	961.3
2109	办公室	88.6	262.4
2105	办公室	93.0	275.5
2104	办公室	93.8	278.1
2103	标本室	95.3	282.2
2102	门诊服务	97.0	287.4
2101	门诊服务	97.0	287.4
2099	男更衣	100.1	296.5
2100	男更衣	100.1	296.5
2098	会议室	101.9	302.0
2097	会议/休息	101.8	301.8
2096	办公室	103.9	307.8
2094	双人间	111.4	371.3
2093	值班室	110.6	327.7
2092	病人准备	112.5	333.2
2091	办公室	111.0	328.8
2084	值班室	115.1	341.1
2083	会议室	115.1	341.1
2082	女休息室	115.3	341.6
2081	值班室	116.4	345.0
2076	病案库	132.8	393.6
2074	咨询室	133.5	395.6
2072	诊室兼咨询	135.1	400.2
2071	病案整理	135.1	400.2
2070	男更(50人)	138.2	409.6
2069	集中观察室	138.8	411.4
2068	双人间	138.6	462.1
2066	病案库	144.3	427.4
2065	女更	145.0	429.6
2064	双人间	148.0	493.2
2060	档案编码	149.8	443.8
2059	值班室	152.1	450.6
2054	公共休息厅	176.7	523.6
2053	公共休息厅	176.7	523.6
2051	集中观察室	181.5	537.9
2041	远程会议	199.2	590.3
2028	普通药品调配间	233.3	691.2

	2027	胎心监护(8床)	243.5	721.6
	2025	办公室	258.0	764.6
	2024	孕妇学校(60人)	274.5	813.4
	2023	会议、示教	278.0	823.7
	2018	妇科-宫腔镜	358.6	1062.4
	2016	住院超声	404.0	1197.1
	2012	大厅	722.8	2141.5
	2011	妇科-盆底康复	726.8	2153.5
	2008	门诊医疗街	1025.5	3038.6
	2007	更衣	859.6	2547.1
	2006	门诊医疗街	1138.9	3374.6
	2004	妇科-宫腔镜	932.4	2762.7
	2002	门诊医疗街	2897.2	8584.2
	2003	超声6	1167.6	3459.6
	3层	3097	双人间	99.6
3096		双人间	99.6	332.1
3065		双人间	154.0	513.4
3062		双人间	164.1	546.8
3049		办公室	189.2	560.5
3042		泌外科诊室5	219.6	650.7
3041		呼吸诊室5	219.6	650.7
3040		心内科诊室3	219.6	650.7
3039		呼吸诊室5	219.6	650.7
3038		骨科诊室10	219.6	650.7
3037		皮肤诊室5	219.6	650.7
3033		内分泌诊室4	233.1	690.6
3032		泌外科治疗室	233.1	690.6
3030		肾内科诊室3	237.5	703.8
3029		呼吸诊室5	237.5	703.8
3027		心内科治疗室	246.5	730.4
3026		治疗室	246.5	730.4
3019		神经内科治疗室	357.8	1060.0
3018		骨科诊室5	357.8	1060.0
3238		办公室	17.7	52.5
3237	标本间	17.8	52.8	
3236	存放间	18.3	54.3	

3233	换鞋	20.4	60.6
3232	护工休息	20.9	62.0
3228	办公室	23.2	68.9
3227	更衣	23.2	68.7
3226	更衣	23.2	68.7
3223	治疗室、诊室	23.3	69.0
3221	办公室	24.4	72.2
3219	换鞋	25.2	74.7
3218	值班	25.5	75.4
3216	更衣	25.9	76.9
3212	办公室	26.4	78.3
3204	双人间	29.2	97.2
3202	护工更衣	30.9	91.5
3201	护工更衣	30.9	91.5
3200	值班室	31.6	93.6
3199	值班室	31.6	93.6
3198	医生办公室	32.3	95.7
3196	更衣	33.1	98.0
3192	办公室	36.0	106.6
3187	办公室	36.5	108.2
3186	办公室	36.5	108.2
3184	办公室	38.5	114.1
3183	办公室	39.9	118.1
3180	休息室	40.8	120.8
3177	护士值班室	43.5	129.0
3176	护士值班室	43.5	129.0
3175	办公室	43.5	129.0
3174	双人间	43.8	146.2
3173	双人间	43.8	146.2
3172	双人间	43.8	146.2
3171	双人间	43.8	146.2
3167	护工休息间	45.5	134.8
3158	双人间	52.0	173.3
3154	门诊办公	55.6	164.8
3155	门诊办公	55.6	164.8
3153	换鞋	53.6	158.7
3150	耗材库	57.6	191.8
3144	办公室	61.1	181.0
3142	休息室	62.5	185.2
3140	POCT	64.0	189.5
3138	皮肤科治疗室	64.0	189.7
3139	骨科治疗室	64.0	189.7
3136	休息室	64.6	191.4
3130	休息室	68.0	201.5
3129	休息室	68.0	201.5

3128	男更	68.1	201.8
3126	护工休息	69.7	206.6
3124	医生办公室	73.7	218.4
3123	男更衣	75.9	224.8
3122	男更衣	75.9	224.8
3121	换鞋	76.7	227.2
3120	会议示教室	80.7	239.1
3119	换鞋	79.8	236.5
3115	心内科诊室 1	84.1	249.3
3116	心胸外科诊 室 2	84.1	249.3
3114	女更衣	85.4	253.1
3109	会议示教室	87.0	257.9
3107	麻醉前准备	88.5	262.3
3106	污物处置间	90.0	266.6
3105	办公室	90.8	269.0
3103	心内科诊室 1	93.0	275.5
3102	心胸外科诊 室 1	93.0	275.5
3101	办公室	93.8	278.1
3100	门诊服务	97.0	287.4
3099	门诊服务	97.0	287.4
3093	女更	106.4	315.4
3090	就餐间	126.1	320.3
3078	办公室	118.8	352.1
3075	男更衣	120.8	357.8
3063	远程会议	160.1	474.4
3057	公共休息厅	176.7	523.6
3056	公共休息厅	176.7	523.6
3048	双人间	192.9	643.1
3046	DSA-3	202.7	600.5
3043	会议、示教	220.8	654.1
3034	DSA-2	225.7	668.8
3025	泌尿外科治 疗室	258.0	764.6
3020	内镜中心	336.3	996.5
3017	双人间	367.5	1225.1
3015	双人间	381.8	1272.6
3014	双人间	381.8	1272.6
3013	双人间	381.8	1272.6
3006	妇科-宫腔 镜	1038.0	3075.5
3005	妇科-宫腔 镜	1038.0	3075.5
3002	门诊医疗街	2897.2	8584.2
3003	妇科-宫腔	1499.4	4442.6

		镜		
4层	4631	护工休息间	14.1	34.8
	4598	护工休息休息	20.3	50.2
	4594	取精室	20.9	51.5
	4586	取精室	21.3	52.6
	4583	女更衣室	21.9	54.0
	4581	取精室	22.2	54.9
	4569	取精室	23.7	58.6
	4563	值班室	24.2	59.8
	4561	男更	24.2	59.8
	4558	男更衣室	24.6	60.8
	4554	谈话	25.4	62.7
	4549	值班室	25.9	63.9
	4543	储藏室	26.8	66.1
	4540	检查室	27.1	66.9
	4516	女更	29.2	72.2
	4515	女更	29.7	73.4
	4512	洗鞋	29.8	73.6
	4511	取精室	30.1	74.4
	4510	更衣兼缓冲	30.1	74.4
	4509	值班室	30.3	74.8
	4488	取精室	33.1	81.8
	4487	取精室	33.1	81.8
	4478	治疗	33.7	83.2
	4459	干细胞室(临床)	37.2	91.8
	4457	取精室	37.3	92.0
	4453	护工更衣	37.1	91.5
	4452	储藏室	38.1	94.1
	4450	办公室	38.8	95.9
	4449	办公室	38.8	95.9
	4447	换鞋	38.8	95.7
	4446	换鞋	38.8	95.7
	4440	护士长办公室	40.2	99.2
	4438	护士长办公室	40.2	99.2
	4414	身份验证	47.7	117.8
	4413	文书室	48.7	120.3
	4412	休息室	48.9	120.8
4411	值班室	50.0	123.5	
4410	值班室	50.0	123.5	
4408	储藏室	50.2	123.9	
4407	女休息	50.3	124.3	
4396	储藏室	51.3	126.7	
4392	办公室	54.0	133.3	

4377	干细胞室(临床)	55.6	137.3
4376	讨论室	55.7	137.6
4364	护工休息	62.1	153.3
4362	男休息室	62.8	155.0
4358	办公室	64.2	158.4
4343	日间病房 1	67.7	188.1
4341	办公室	68.0	168.0
4326	注射区	71.4	176.3
4325	休息室	71.6	176.8
4320	门诊服务	72.6	179.2
4318	会议室	73.9	182.4
4312	生活库房	88.4	198.8
4311	试剂耗材库	76.1	187.9
4310	值班	76.8	189.7
4309	值班	76.8	189.7
4303	主任办公室	76.6	189.2
4302	主任办公室	76.6	189.2
4298	治疗室、诊室	80.7	199.2
4288	化验室	84.9	209.6
4287	仪器室	84.8	209.3
4280	男更衣	91.0	224.8
4279	男更衣	91.0	224.8
4274	器械预处理室	92.8	229.2
4271	办公室	93.3	230.3
4201	信息科办公室	96.8	238.9
4200	护士休息	99.1	244.6
4194	处置室	103.5	255.6
4190	备餐间	124.0	262.4
4189	会议室	106.3	262.4
4183	会议室	108.5	267.9
4178	实验分析区	112.9	278.8
4175	办公室	114.7	283.2
4164	谈话等候	123.3	304.4
4160	护士值班室	128.9	318.2
4157	建档室	131.5	324.8
4156	办公室	131.9	325.6
4155	办公室	131.9	325.6
4138	值班室	146.1	360.8
4137	办公室	146.1	360.8
4135	更衣室	146.7	362.2
4130	办公室	160.1	395.4
4126	女休息室	161.4	398.4
4122	麻醉办公室	166.9	412.2

	4121	信息科办公室	167.4	413.3
	4120	信息科办公室	167.4	413.3
	4119	办公室	168.3	415.5
	4112	男更衣	173.7	428.8
	4109	会议室	179.6	443.5
	4087	公共休息厅	204.4	504.7
	4072	输血相容性实验室	226.8	560.0
	4067	大会议室	237.8	587.1
	4065	医生办公室	244.4	603.5
	4064	护士办公室	244.4	603.5
	4051	档案室	269.2	664.6
	4046	家属等候	294.7	727.8
	4045	培训教室	297.6	734.7
	4043	女更衣	298.5	737.0
	4037	餐厅	402.9	852.8
	4036	会议/示教	345.4	852.8
	4026	休息厅	447.7	1105.3
	4024	治疗室、诊室	581.2	1435.0
	4023	信息机房	595.1	1469.4
	4017	检验大厅	834.0	2059.4
	4005	会议室	1039.8	2567.5
	4001	储藏室	3753.4	9267.7
	5层	5107	办公室	10.6
5106		谈话	10.6	31.5
5098		被服库	13.8	40.9
5095		医生办公室	14.9	44.0
5094		医生办公室	14.9	44.0
5089		处置室	17.2	51.0
5084		更衣	18.6	55.0
5080		配奶间	20.2	59.9
5066		治疗室	25.7	76.1
5057		治疗室	34.4	102.1
5052		值班室	43.1	127.6
5051		值班室	43.1	127.6
5050		值班室	46.0	136.4
5046		男更	51.7	153.1
5043		治疗室、诊室	56.5	167.4
5041		护工休息室	60.8	180.0
5038		护士站	64.6	191.4
5033		女更衣(30个)	79.7	236.2
5032	男更衣	83.2	246.4	

	5031	医生办公室	84.2	249.5
	5030	示教兼会议	86.1	255.2
	5029	等候区	88.2	261.3
	5028	治疗室、诊室	90.5	268.3
	5025	值班室	121.8	360.8
	5024	医生办公室	121.8	360.8
	5018	家属更衣	156.7	464.4
	5013	护工休息	192.6	570.8
	5010	治疗室、诊室	216.3	641.0
	5007	会议\示教	250.2	741.4
	5004	候诊、挂号大厅	287.1	850.8
6层	6091	备餐间	19.0	55.8
	6081	男更衣	24.3	83.0
	6080	男更衣	24.3	83.0
	6079	女更衣	24.3	83.2
	6078	女更衣	24.3	83.2
	6076	换药室	26.2	89.6
	6075	换药室	26.2	89.6
	6074	谈话间(2人)	28.5	97.4
	6073	谈话间(2人)	28.5	97.4
	6069	办公室	39.9	136.2
	6067	专家办(1人)	39.9	136.4
	6066	专家办(1人)	39.9	136.4
	6064	治疗室	44.1	150.8
	6061	治疗室	48.7	166.4
	6051	双人间	63.4	243.8
	6050	双人间	63.4	243.8
	6049	双人间	65.9	253.3
	6048	双人间	65.9	253.3
	6047	双人间	67.3	259.0
	6046	双人间	67.3	259.0
	6045	双人间	67.3	259.0
	6044	双人间	67.3	259.0
	6043	双人间	67.3	259.0
6042	双人间	67.3	259.0	
6041	双人间	67.3	259.0	
6040	双人间	67.3	259.0	
6039	双人间	67.3	259.0	
6038	双人间	67.3	259.0	
6037	双人间	67.3	259.0	
6036	双人间	67.3	259.0	

	6035	双人间	67.3	259.0
	6034	双人间	67.3	259.0
	6033	双人间	67.3	259.0
	6032	双人间	67.3	259.0
	6031	双人间	67.7	260.4
	6030	双人间	67.7	260.4
	6029	双人间	67.7	260.4
	6028	双人间	67.7	260.4
	6027	双人间	67.7	260.4
	6026	双人间	67.7	260.4
	6025	双人间	67.7	260.4
	6024	双人间	67.7	260.4
	6023	双人间	67.7	260.4
	6022	双人间	67.7	260.4
	6021	双人间	67.7	260.4
	6020	双人间	67.7	260.4
	6019	双人间	67.7	260.4
	6018	双人间	67.7	260.4
	6017	双人间	67.7	260.4
	6016	双人间	67.7	260.4
	6012	会议室(10人)	99.1	338.8
6011	会议室(10人)	122.3	418.0	
7层	7090	备餐间	19.0	55.8
	7080	男更衣	24.3	83.0
	7079	男更衣	24.3	83.0
	7078	女更衣	24.3	83.2
	7077	女更衣	24.3	83.2
	7075	换药室	26.2	89.6
	7074	换药室	26.2	89.6
	7073	谈话间(2人)	28.5	97.4
	7072	谈话间(2人)	28.5	97.4
	7068	专家办(1人)	39.9	136.2
	7066	专家办(1人)	39.9	136.4
	7065	专家办(1人)	39.9	136.4
	7063	治疗室	44.1	150.8
	7060	治疗室	48.7	166.4
	7051	双人间	63.4	243.8
	7050	双人间	63.4	243.8
	7049	双人间	65.9	253.3
	7048	双人间	65.9	253.3
7047	双人间	67.3	259.0	

	7046	双人间	67.3	259.0
	7045	双人间	67.3	259.0
	7044	双人间	67.3	259.0
	7043	双人间	67.3	259.0
	7042	双人间	67.3	259.0
	7041	双人间	67.3	259.0
	7040	双人间	67.3	259.0
	7039	双人间	67.3	259.0
	7038	双人间	67.3	259.0
	7037	双人间	67.3	259.0
	7036	双人间	67.3	259.0
	7035	双人间	67.3	259.0
	7034	双人间	67.3	259.0
	7033	双人间	67.3	259.0
	7032	双人间	67.3	259.0
	7031	双人间	67.7	260.4
	7030	双人间	67.7	260.4
	7029	双人间	67.7	260.4
	7028	双人间	67.7	260.4
	7027	双人间	67.7	260.4
	7026	双人间	67.7	260.4
	7025	双人间	67.7	260.4
	7024	双人间	67.7	260.4
	7023	双人间	67.7	260.4
	7022	双人间	67.7	260.4
	7021	双人间	67.7	260.4
	7020	双人间	67.7	260.4
	7019	双人间	67.7	260.4
	7018	双人间	67.7	260.4
	7017	双人间	67.7	260.4
7016	双人间	67.7	260.4	
7013	会议室(10人)	99.1	338.8	
7012	会议室(10人)	122.3	418.0	
8~13层	8061	治疗室	48.7	166.4
	8048	双人间	65.9	253.3
	8090	备餐间	19.0	55.8
	8081	男更衣	24.3	83.0
	8080	男更衣	24.3	83.0
	8079	女更衣	24.3	83.2
	8078	女更衣	24.3	83.2
	8075	换药室	26.2	89.6
	8074	换药室	26.2	89.6
	8073	谈话间(2人)	28.5	97.4
8072	谈话间(2人)	28.5	97.4	

		人)		
	8068	办公室	39.9	136.2
	8067	专家办(1人)	39.9	136.4
	8066	专家办(1人)	39.9	136.4
	8065	专家办(1人)	39.9	136.4
	8064	专家办(1人)	39.9	136.4
	8060	治疗室	48.7	166.4
	8059	专家办(1人)	51.0	174.2
	8058	专家办(1人)	51.0	174.2
	8057	专家办(1人)	51.0	174.2
	8056	专家办(1人)	51.0	174.2
	8051	双人间	63.4	243.8
	8050	双人间	63.4	243.8
	8049	双人间	65.9	253.3
	8047	双人间	67.3	259.0
	8046	双人间	67.3	259.0
	8045	双人间	67.3	259.0
	8044	双人间	67.3	259.0
	8043	双人间	67.3	259.0
	8042	双人间	67.3	259.0
	8041	双人间	67.3	259.0
	8040	双人间	67.3	259.0
	8039	双人间	67.3	259.0
	8038	双人间	67.3	259.0
	8037	双人间	67.3	259.0
	8036	双人间	67.3	259.0
	8035	双人间	67.3	259.0
	8034	双人间	67.3	259.0
	8033	双人间	67.3	259.0
	8032	双人间	67.3	259.0
	8031	双人间	67.7	260.4
	8030	双人间	67.7	260.4
	8029	双人间	67.7	260.4
	8028	双人间	67.7	260.4
	8027	双人间	67.7	260.4
	8026	双人间	67.7	260.4
	8025	双人间	67.7	260.4
	8024	双人间	67.7	260.4
	8023	双人间	67.7	260.4
	8022	双人间	67.7	260.4

	8021	双人间	67.7	260.4
	8020	双人间	67.7	260.4
	8019	双人间	67.7	260.4
	8018	双人间	67.7	260.4
	8017	双人间	67.7	260.4
	8016	双人间	67.7	260.4
	8013	会议室(10人)	99.1	338.8
	8012	会议室(10人)	122.3	418.0
A:5层	5947	中心实验室2(5人)	48.7	166.4
	5942	办公室(3人)	48.7	166.4
	5945	中心实验室1(5人)	48.7	166.4
	5940	会议室(10人)	48.7	166.4
	5938	办公室(3人)	48.7	166.4
	5932	办公室(3人)	48.7	166.4
	5933	办公室(3人)	48.7	166.4
	5934	办公室(3人)	48.7	166.4
	5866	办公室(4人)	51.5	176.0
	5868	办公室(4人)	51.5	176.0
	5865	办公室(1人)	51.5	176.0
	5861	办公室(4人)	51.5	176.0
	5854	办公室(1人)	51.5	176.0
	5852	接待室(4人)	51.5	176.0
	5860	文印室(2人)	51.5	176.0
	5851	办公室(4人)	51.5	176.0
	5849	办公室(4人)	51.5	176.0
	5876	办公室(4人)	51.5	176.0
	5715	办公室(4人)	63.3	216.3

	5716	办公室 (4人)	63.3	216.3
	5454	会议室 (16人)	90.1	307.9
	5455	会议室 (16人)	90.1	307.9
	5418	中心实验室 6 (10人)	95.8	327.6
	5420	会议室 (27人)	95.8	327.6
	5353	中心实验室 5 (10人)	105.5	360.8
	5352	询证医学办公室 (9人)	105.5	360.8
	5351	办公室 (9人)	105.5	360.8
	5348	中心实验室 4 (10人)	105.5	360.8
	5345	中心实验室 3 (10人)	105.5	360.8
	5163	办公专用	176.4	603.2
	5160	办公专用	176.4	603.2
A:6层	6946	会议室 (10人)	48.7	166.4
	6943	办公室 (3人)	48.7	166.4
	6944	办公室 (3人)	48.7	166.4
	6939	办公室 (3人)	48.7	166.4
	6869	单人办公室 (1人)	51.5	176.0
	6867	单人办公室 (1人)	51.5	176.0
	6862	办公室 (4人)	51.5	176.0
	6855	接待室 (4人)	51.5	176.0
	6856	文印室 (2人)	51.5	176.0
	6859	办公室 (4人)	51.5	176.0
	6858	办公室 (4人)	51.5	176.0
	6853	单人办公室 (1人)	51.5	176.0
6848	单人办公室 (1人)	51.5	176.0	

	6877	办公室 (4人)	51.5	176.0
	6422	办公室 (6人)	95.8	327.6
	6419	会议室 (27人)	95.8	327.6
	6390	档案室	99.8	341.1
	6399	档案室	99.8	341.1
	6349	办公室 (9人)	105.5	360.8
	6039	咖啡厅	807.4	2366.1
A:7层	7987	单人办公室 (1人)	46.3	158.4
	7979	会议室 (10人)	46.9	160.4
	7864	实验室 (5人)	51.5	176.0
	7870	办公室 (4人)	51.5	176.0
	7863	实验室 (5人)	51.5	176.0
	7857	单人办公室 (1人)	51.5	176.0
	7850	接待室	60.1	187.0
	7846	实验室 (5人)	51.5	176.0
	7421	会议室 (27人)	95.8	327.6
	7405	实验室 (10人)	99.2	339.2
	7397	实验室 (10人)	99.8	341.1
	7350	会议室 (16人)	105.5	360.8
	7347	实验室 (10人)	105.5	360.8
	7354	实验室 (10人)	105.5	360.8
	7065	大会议室 (73人)	435.1	1487.4

表 5.4-2 关窗-空气净化器净化及对应参数表

楼层	房间编号	房间名称	空气净化量 (m ³ /h)
4层	4441	术中休息	72.4
	4314	洁净库房	138.5
	4180	负压手术室	205.1
	4174	男科手术室	213.9
	4170	IUI 手术室	223.7

	4162	采卵室	236.0
	4152	大超声	247.0
	4147	宫腔镜手术室	257.5
	4144	采卵室	264.9
	4142	手术室	270.5
	4133	手术室	280.4
	4132	手术室	283.5
	4131	手术室	284.4
	4125	手术室	305.9
	4124	手术室	305.5
	4123	铅防护手术室	309.5
	4116	手术室	315.2
	4114	铅防护手术室	321.2
	4113	铅防护手术室	324.7
	4099	手术室	347.5
	4098	机器人手术室	352.0
	4097	注射室	355.0
	4091	手术室/机器人手术室	362.3
	4088	铅防护手术室	372.0
	4083	手术室	389.2
	4060	DSA 手术室	458.4
	4059	DSA 手术室	460.5
5 层	5037	分娩室 4	164.0
	5036	分娩室 2	172.1
	5035	分娩室 3	172.1
	5017	产科手术	358.4

表 5.4-3 全新风系统及对应参数表

楼层	房间编号	房间名称	新风量 (m ³ /h)	新风净化效率
4 层	4441	术中休息	652.0	1.00
	4314	洁净库房	1246.5	1.00
	4180	负压手术室	1846.3	1.00
	4174	男科手术室	1925.0	1.00
	4170	IUI 手术室	2013.7	1.00
	4162	采卵室	2124.4	1.00
	4152	大超声	2222.6	1.00
	4147	宫腔镜手术室	2317.7	1.00
	4144	采卵室	2383.8	1.00
	4142	手术室	2434.3	1.00

	4133	手术室	2524.0	1.00
	4132	手术室	2551.5	1.00
	4131	手术室	2559.6	1.00
	4125	手术室	2753.2	1.00
	4124	手术室	2749.8	1.00
	4123	铅防护手术室	2785.9	1.00
	4116	手术室	2836.9	1.00
	4114	铅防护手术室	2890.7	1.00
	4113	铅防护手术室	2922.5	1.00
	4099	手术室	3127.9	1.00
	4098	机器人手术室	3168.1	1.00
	4097	注射室	3194.6	1.00
	4091	手术室/机器人手术室	3260.9	1.00
	4088	铅防护手术室	3348.4	1.00
	4083	手术室	3502.6	1.00
	4060	DSA 手术室	4126.0	1.00
	4059	DSA 手术室	4144.7	1.00
5 层	5037	分娩室 4	1230.2	1.00
	5036	分娩室 2	1290.9	1.00
	5035	分娩室 3	1290.9	1.00
	5017	产科手术	2688.2	1.00

表 5.4-4 新风加回风系统及对应参数表

楼层	房间编号	房间名称	新风量 (m ³ /h)	新风净化效率	回风量 (m ³ /h)	回风净化效率
2 层	2052	示教室	1815.5	0.90	7261.9	0.90
	2043	阅览室	985.2	0.90	3940.9	0.90
4 层	4171	宫腔镜	1604.4	0.90	6417.6	0.90

6 计算结果

6.1 颗粒物年均值

颗粒物年均值为标准评分项要求，本项目按照标准对参评房间颗粒物年平均浓度进行计算和达标判定，结果如下：

表 6.1 各房间室内颗粒物年平均浓度及达标判定 (单位: μg/m³)

楼层	房间编号	房间名称	PM2.5	PM10	评分项是否达标
----	------	------	-------	------	---------

					PM2.5≤25 PM10≤50
1层	1005	休息/等候	14	19	达标
	1210	值班	14	19	达标
	1183	分析实验室	14	19	达标
	1163	值班	14	19	达标
	1159	更衣	14	19	达标
	1139	办公室	14	19	达标
	1138	办公(2人)	14	19	达标
	1130	储藏室	14	19	达标
	1127	值班室	14	19	达标
	1125	库房1	14	19	达标
	1118	储藏室	14	19	达标
	1109	分析实验室	14	19	达标
	1077	办公(1人)	14	19	达标
	1075	办公室	14	19	达标
	1074	B超	14	19	达标
	1056	B超	14	19	达标
	1051	外科诊室、清创室	14	19	达标
	1049	急诊4	14	19	达标
	1038	普通儿科门诊区	14	19	达标
	1036	值班	14	19	达标
	1033	值班室	14	19	达标
	1029	办公室	14	19	达标
	1251	质检桌	14	19	达标
	1246	储藏室	14	19	达标
	1240	处置室	14	19	达标
	1238	更衣	14	19	达标
	1233	警务室	14	19	达标
	1232	更衣	14	19	达标
	1230	储藏室	14	19	达标
	1229	候诊、挂号大厅	14	19	达标
	1228	值班	14	19	达标
	1226	母婴室	14	19	达标
	1225	母婴室	14	19	达标
	1219	值班	14	19	达标
1218	休息	14	19	达标	
1215	办公室	14	19	达标	
1214	男值班	14	19	达标	
1212	男值班	14	19	达标	

1211	听力视力	14	19	达标
1208	分析实验室	14	19	达标
1137	骨密度检查	14	19	达标
1080	随诊诊室	14	19	达标
1200	男值班	14	19	达标
1198	档案室	14	19	达标
1060	儿保门诊	14	19	达标
1120	生长发育门诊	14	19	达标
1197	男值班	14	19	达标
1195	值班室	14	19	达标
1194	男患更	14	19	达标
1193	更衣	14	19	达标
1191	办公室	14	19	达标
1187	护工更衣	14	19	达标
1184	值班	14	19	达标
1174	会议室(10人)	14	19	达标
1172	值班室	14	19	达标
1170	灌肠/肌注	14	19	达标
1168	更衣	14	19	达标
1166	值班室	14	19	达标
1165	女更	14	19	达标
1162	更衣	14	19	达标
1101	值班室	14	19	达标
1160	会议室	14	19	达标
1155	办公室	14	19	达标
1151	女医值班	14	19	达标
1150	接收大厅	14	19	达标
1149	女医值班	14	19	达标
1147	门诊挂号	14	19	达标
1146	休息室/就餐间	15	21	达标
1144	护士值班	14	19	达标
1140	护士值班	14	19	达标
1136	随诊诊室	14	19	达标
1134	智力测试	14	19	达标
1133	办公室	14	19	达标
1131	办公室	14	19	达标
1124	随诊诊室	14	19	达标
1119	治疗室、诊室	14	19	达标
1111	B超	14	19	达标
1108	办公室	14	19	达标
1105	分析实验	14	19	达标

		室			
	1104	办公室	14	19	达标
	1053	药房	14	19	达标
	1099	医护入口 大厅	14	19	达标
	1093	出入院/ 医保结算 /病案复 印	14	19	达标
	1091	阅片室	14	19	达标
	1090	办公室	14	19	达标
	1087	办公室	14	19	达标
	1086	值班室	14	19	达标
	1076	阅片室	14	19	达标
	1071	会议室	14	19	达标
	1065	团体治疗 室	14	19	达标
	1064	值班室	14	19	达标
	1063	采血	14	19	达标
	1082	体液化验	14	19	达标
	1059	办公室	14	19	达标
	1046	男更	14	19	达标
	1045	办公室	14	19	达标
	1044	值班室	14	19	达标
	1040	女医更	14	19	达标
	1034	团体治疗 室	14	19	达标
	1031	办公楼门 厅	14	19	达标
	1030	科研楼门 厅	14	19	达标
	1025	家长学校 (63 人)	14	19	达标
	1017	抢救室	14	19	达标
	1014	门诊发药	14	19	达标
	1013	普通儿科 门诊区	14	19	达标
	1009	超市	14	19	达标
	1007	中心检验	14	19	达标
2 层	2175	物流	12	16	达标
	2117	办公	12	16	达标
	2108	库房 3	12	16	达标
	2106	超声*8	12	16	达标
	2095	办公室	12	16	达标
	2088	超声 12	12	16	达标
	2086	治疗室、 诊室	12	16	达标
	2079	治疗室	12	16	达标

2056	治疗室、 诊室	12	16	达标
2040	办公室	12	16	达标
2035	超声 5	12	16	达标
2034	超声 (VIP)	12	16	达标
2033	治疗室、 诊室	12	16	达标
2032	治疗室、 诊室	12	16	达标
2031	超声 10	12	16	达标
2030	检查室	12	16	达标
2019	治疗室、 诊室	12	16	达标
2017	诊室(预 留超声)	12	16	达标
2005	产科	12	16	达标
2247	储藏室	12	16	达标
2246	储物间	13	18	达标
2244	储藏室	12	16	达标
2243	患者更衣	12	16	达标
2241	值班室	12	16	达标
2240	护工休息	12	16	达标
2235	咨询室	12	16	达标
2234	咨询室	12	16	达标
2233	咨询室	12	16	达标
2230	值班室	12	16	达标
2229	医生换鞋	12	16	达标
2223	标本室	12	16	达标
2219	更衣	12	16	达标
2218	更衣	12	16	达标
2217	女更衣	12	16	达标
2214	超声	12	16	达标
2213	公共休息 厅	12	16	达标
2211	护工更衣	12	16	达标
2210	护工更衣	12	16	达标
2205	处置室	12	16	达标
2203	值班室	12	16	达标
2202	值班室	12	16	达标
2199	信息库房	12	16	达标
2198	更衣	12	16	达标
2195	休息室	12	16	达标
2194	休息	12	16	达标
2191	耗材库	11	15	达标
2186	会议	12	16	达标
2183	耗材库	11	15	达标
2182	治疗室	12	16	达标

2181	隔离单间	11	15	达标
2180	隔离单间	11	15	达标
2179	信息库房	12	16	达标
2178	值班室	12	16	达标
2174	双人间	11	15	达标
2172	办公室	12	16	达标
2171	办公室	12	16	达标
2169	门诊办公	12	16	达标
2170	办公室	12	16	达标
2168	双人间	11	15	达标
2167	双人间	11	15	达标
2166	双人间	11	15	达标
2165	双人间	11	15	达标
2164	双人间	11	15	达标
2163	双人间	11	15	达标
2162	双人间	11	15	达标
2161	双人间	11	15	达标
2159	值班室	12	16	达标
2157	双人间	11	15	达标
2156	双人间	11	15	达标
2155	双人间	11	15	达标
2154	双人间	11	15	达标
2153	双人间	11	15	达标
2152	双人间	11	15	达标
2151	值班	12	16	达标
2150	打印	12	16	达标
2149	办公室	12	16	达标
2144	双人间	11	15	达标
2142	休息室	12	16	达标
2137	值班	12	16	达标
2135	办公室	12	16	达标
2134	办公室	12	16	达标
2131	储藏室	12	16	达标
2130	办公室	12	16	达标
2129	咨询室	12	16	达标
2126	办公室	12	16	达标
2122	女更衣	12	16	达标
2121	双人间	11	15	达标
2119	产前筛查	11	15	达标
2116	集中观察室	12	16	达标
2115	办公室	12	16	达标
2113	双人间	11	15	达标
2021	超声*1	12	16	达标
2109	办公室	12	16	达标
2105	办公室	12	16	达标
2104	办公室	12	16	达标

2103	标本室	12	16	达标
2102	门诊服务	12	16	达标
2101	门诊服务	12	16	达标
2099	男更衣	12	16	达标
2100	男更衣	12	16	达标
2098	会议室	12	16	达标
2097	会议/休息	12	16	达标
2096	办公室	12	16	达标
2094	双人间	11	15	达标
2093	值班室	12	16	达标
2092	病人准备	12	16	达标
2091	办公室	12	16	达标
2084	值班室	12	16	达标
2083	会议室	12	16	达标
2082	女休息室	12	16	达标
2081	值班室	12	16	达标
2076	病案库	12	16	达标
2074	咨询室	12	16	达标
2072	诊室兼咨询	12	16	达标
2071	病案整理	12	16	达标
2070	男更(50人)	12	16	达标
2069	集中观察室	12	16	达标
2068	双人间	11	15	达标
2066	病案库	12	16	达标
2065	女更	12	16	达标
2064	双人间	11	15	达标
2060	档案编码	12	16	达标
2059	值班室	12	16	达标
2054	公共休息厅	12	16	达标
2053	公共休息厅	12	16	达标
2052	示教室	1	1	达标
2051	集中观察室	12	16	达标
2043	阅览室	1	1	达标
2041	远程会议	12	16	达标
2028	普通药品调配间	12	16	达标
2027	胎心监护(8床)	12	16	达标
2025	办公室	12	16	达标
2024	孕妇学校(60人)	12	16	达标

	2023	会议、示教	12	16	达标
	2018	妇科-宫腔镜	12	16	达标
	2016	住院超声	12	16	达标
	2012	大厅	12	16	达标
	2011	妇科-盆底康复	12	16	达标
	2008	门诊医疗街	12	16	达标
	2007	更衣	12	16	达标
	2006	门诊医疗街	12	16	达标
	2004	妇科-宫腔镜	12	16	达标
	2002	门诊医疗街	12	16	达标
	2003	超声 6	12	16	达标
	3 层	3097	双人间	11	15
3096		双人间	11	15	达标
3065		双人间	11	15	达标
3062		双人间	11	15	达标
3049		办公室	12	16	达标
3042		泌外科诊室 5	12	16	达标
3041		呼吸诊室 5	12	16	达标
3040		心内科诊室 3	12	16	达标
3039		呼吸诊室 5	12	16	达标
3038		骨科诊室 10	12	16	达标
3037		皮肤诊室 5	12	16	达标
3033		内分泌诊室 4	12	16	达标
3032		泌外科治疗室	12	16	达标
3030		肾内科诊室 3	12	16	达标
3029		呼吸诊室 5	12	16	达标
3027		心内科治疗室	12	16	达标
3026		治疗室	12	16	达标
3019	神经内科治疗室	12	16	达标	

3018	骨科诊室 5	12	16	达标
3238	办公室	12	16	达标
3237	标本间	12	16	达标
3236	存放间	12	16	达标
3233	换鞋	12	16	达标
3232	护工休息	12	16	达标
3228	办公室	12	16	达标
3227	更衣	12	16	达标
3226	更衣	12	16	达标
3223	治疗室、 诊室	12	16	达标
3221	办公室	12	16	达标
3219	换鞋	12	16	达标
3218	值班	12	16	达标
3216	更衣	12	16	达标
3212	办公室	12	16	达标
3204	双人间	11	15	达标
3202	护工更衣	12	16	达标
3201	护工更衣	12	16	达标
3200	值班室	12	16	达标
3199	值班室	12	16	达标
3198	医生办公 室	12	16	达标
3196	更衣	12	16	达标
3192	办公室	12	16	达标
3187	办公室	12	16	达标
3186	办公室	12	16	达标
3184	办公室	12	16	达标
3183	办公室	12	16	达标
3180	休息室	12	16	达标
3177	护士值班 室	12	16	达标
3176	护士值班 室	12	16	达标
3175	办公室	12	16	达标
3174	双人间	11	15	达标
3173	双人间	11	15	达标
3172	双人间	11	15	达标
3171	双人间	11	15	达标
3167	护工休息 间	12	16	达标
3158	双人间	11	15	达标
3154	门诊办公	12	16	达标
3155	门诊办公	12	16	达标
3153	换鞋	12	16	达标
3150	耗材库	11	15	达标

3144	办公室	12	16	达标
3142	休息室	12	16	达标
3140	POCT	12	16	达标
3138	皮肤科治疗室	12	16	达标
3139	骨科治疗室	12	16	达标
3136	休息室	12	16	达标
3130	休息室	12	16	达标
3129	休息室	12	16	达标
3128	男更	12	16	达标
3126	护工休息	12	16	达标
3124	医生办公室	12	16	达标
3123	男更衣	12	16	达标
3122	男更衣	12	16	达标
3121	换鞋	12	16	达标
3120	会议示教室	12	16	达标
3119	换鞋	12	16	达标
3115	心内科诊室 1	12	16	达标
3116	心胸外科诊室 2	12	16	达标
3114	女更衣	12	16	达标
3109	会议示教室	12	16	达标
3107	麻醉前准备	12	16	达标
3106	污物处置间	12	16	达标
3105	办公室	12	16	达标
3103	心内科诊室 1	12	16	达标
3102	心胸外科诊室 1	12	16	达标
3101	办公室	12	16	达标
3100	门诊服务	12	16	达标
3099	门诊服务	12	16	达标
3093	女更	12	16	达标
3090	就餐间	14	19	达标
3078	办公室	12	16	达标
3075	男更衣	12	16	达标
3063	远程会议	12	16	达标
3057	公共休息厅	12	16	达标
3056	公共休息厅	12	16	达标

	3048	双人间	11	15	达标
	3046	DSA-3	12	16	达标
	3043	会议、示教	12	16	达标
	3034	DSA-2	12	16	达标
	3025	泌尿外科治疗室	12	16	达标
	3020	内镜中心	12	16	达标
	3017	双人间	11	15	达标
	3015	双人间	11	15	达标
	3014	双人间	11	15	达标
	3013	双人间	11	15	达标
	3006	妇科-宫腔镜	12	16	达标
	3005	妇科-宫腔镜	12	16	达标
	3002	门诊医疗街	12	16	达标
	3003	妇科-宫腔镜	12	16	达标
4层	4631	护工休息间	14	19	达标
	4598	护工休息	14	19	达标
	4594	取精室	14	19	达标
	4586	取精室	14	19	达标
	4583	女更衣室	14	19	达标
	4581	取精室	14	19	达标
	4569	取精室	14	19	达标
	4563	值班室	14	19	达标
	4561	男更	14	19	达标
	4558	男更衣室	14	19	达标
	4554	谈话	14	19	达标
	4549	值班室	14	19	达标
	4543	储藏室	14	19	达标
	4540	检查室	14	19	达标
	4516	女更	14	19	达标
	4515	女更	14	19	达标
	4512	洗鞋	14	19	达标
	4511	取精室	14	19	达标
	4510	更衣兼缓冲	14	19	达标
	4509	值班室	14	19	达标
4488	取精室	14	19	达标	
4487	取精室	14	19	达标	
4478	治疗	14	19	达标	
4459	干细胞室(临床)	14	19	达标	

4457	取精室	14	19	达标
4453	护工更衣	14	19	达标
4452	储藏室	14	19	达标
4450	办公室	14	19	达标
4449	办公室	14	19	达标
4447	换鞋	14	19	达标
4446	换鞋	14	19	达标
4441	术中休息	0	0	达标
4440	护士长办公室	14	19	达标
4438	护士长办公室	14	19	达标
4414	身份验证	14	19	达标
4413	文书室	14	19	达标
4412	休息室	14	19	达标
4411	值班室	14	19	达标
4410	值班室	14	19	达标
4408	储藏室	14	19	达标
4407	女休息	14	19	达标
4396	储藏室	14	19	达标
4392	办公室	14	19	达标
4377	干细胞室(临床)	14	19	达标
4376	讨论室	14	19	达标
4364	护工休息	14	19	达标
4362	男休息室	14	19	达标
4358	办公室	14	19	达标
4343	日间病房1	13	17	达标
4341	办公室	14	19	达标
4326	注射区	14	19	达标
4325	休息室	14	19	达标
4320	门诊服务	14	19	达标
4318	会议室	14	19	达标
4314	洁净库房	0	0	达标
4312	生活库房	15	20	达标
4311	试剂耗材库	14	19	达标
4310	值班	14	19	达标
4309	值班	14	19	达标
4303	主任办公室	14	19	达标
4302	主任办公室	14	19	达标
4298	治疗室、诊室	14	19	达标
4288	化验室	14	19	达标
4287	仪器室	14	19	达标

4280	男更衣	14	19	达标
4279	男更衣	14	19	达标
4274	器械预处理室	14	19	达标
4271	办公室	14	19	达标
4201	信息科办公室	14	19	达标
4200	护士休息	14	19	达标
4194	处置室	14	19	达标
4190	备餐间	15	21	达标
4189	会议室	14	19	达标
4183	会议室	14	19	达标
4180	负压手术室	0	0	达标
4178	实验分析区	14	19	达标
4175	办公室	14	19	达标
4174	男科手术室	0	0	达标
4171	宫腔镜	1	1	达标
4170	IUI 手术室	0	0	达标
4164	谈话等候	14	19	达标
4162	采卵室	0	0	达标
4160	护士值班室	14	19	达标
4157	建档室	14	19	达标
4156	办公室	14	19	达标
4155	办公室	14	19	达标
4152	大超声	0	0	达标
4147	宫腔镜手术室	0	0	达标
4144	采卵室	0	0	达标
4142	手术室	0	0	达标
4138	值班室	14	19	达标
4137	办公室	14	19	达标
4135	更衣室	14	19	达标
4133	手术室	0	0	达标
4132	手术室	0	0	达标
4131	手术室	0	0	达标
4130	办公室	14	19	达标
4126	女休息室	14	19	达标
4125	手术室	0	0	达标
4124	手术室	0	0	达标
4123	铅防护手术室	0	0	达标
4122	麻醉办公室	14	19	达标

4121	信息科办公室	14	19	达标
4120	信息科办公室	14	19	达标
4119	办公室	14	19	达标
4116	手术室	0	0	达标
4114	铅防护手术室	0	0	达标
4113	铅防护手术室	0	0	达标
4112	男更衣	14	19	达标
4109	会议室	14	19	达标
4099	手术室	0	0	达标
4098	机器人手术室	0	0	达标
4097	注射室	0	0	达标
4091	手术室/机器人手术室	0	0	达标
4088	铅防护手术室	0	0	达标
4087	公共休息厅	14	19	达标
4083	手术室	0	0	达标
4072	输血相容性实验室	14	19	达标
4067	大会议室	14	19	达标
4065	医生办公室	14	19	达标
4064	护士办公室	14	19	达标
4060	DSA 手术室	0	0	达标
4059	DSA 手术室	0	0	达标
4051	档案室	14	19	达标
4046	家属等候	14	19	达标
4045	培训教室	14	19	达标
4043	女更衣	14	19	达标
4037	餐厅	15	21	达标
4036	会议/示教	14	19	达标
4026	休息厅	14	19	达标
4024	治疗室、诊室	14	19	达标
4023	信息机房	14	19	达标
4017	检验大厅	14	19	达标
4005	会议室	14	19	达标

	4001	储藏室	14	19	达标
5 层	5107	办公室	12	16	达标
	5106	谈话	12	16	达标
	5098	被服库	12	16	达标
	5095	医生办公室	12	16	达标
	5094	医生办公室	12	16	达标
	5089	处置室	12	16	达标
	5084	更衣	12	16	达标
	5080	配奶间	12	16	达标
	5066	治疗室	12	16	达标
	5057	治疗室	12	16	达标
	5052	值班室	12	16	达标
	5051	值班室	12	16	达标
	5050	值班室	12	16	达标
	5046	男更	12	16	达标
	5043	治疗室、 诊室	12	16	达标
	5041	护工休息室	12	16	达标
	5038	护士站	12	16	达标
	5037	分娩室 4	0	0	达标
	5036	分娩室 2	0	0	达标
	5035	分娩室 3	0	0	达标
	5033	女更衣 (30 个)	12	16	达标
	5032	男更衣	12	16	达标
	5031	医生办公室	12	16	达标
	5030	示教兼会议	12	16	达标
	5029	等候区	12	16	达标
	5028	治疗室、 诊室	12	16	达标
	5025	值班室	12	16	达标
	5024	医生办公室	12	16	达标
	5018	家属更衣	12	16	达标
	5017	产科手术	0	0	达标
5013	护工休息	12	16	达标	
5010	治疗室、 诊室	12	16	达标	
5007	会议\示 教	12	16	达标	
5004	候诊、挂 号大厅	12	16	达标	
6 层	6091	备餐间	12	17	达标

6081	男更衣	11	15	达标
6080	男更衣	11	15	达标
6079	女更衣	11	15	达标
6078	女更衣	11	15	达标
6076	换药室	11	15	达标
6075	换药室	11	15	达标
6074	谈话间(2人)	11	15	达标
6073	谈话间(2人)	11	15	达标
6069	办公室	11	15	达标
6067	专家办(1人)	11	15	达标
6066	专家办(1人)	11	15	达标
6064	治疗室	11	15	达标
6061	治疗室	11	15	达标
6051	双人间	10	14	达标
6050	双人间	10	14	达标
6049	双人间	10	14	达标
6048	双人间	10	14	达标
6047	双人间	10	14	达标
6046	双人间	10	14	达标
6045	双人间	10	14	达标
6044	双人间	10	14	达标
6043	双人间	10	14	达标
6042	双人间	10	14	达标
6041	双人间	10	14	达标
6040	双人间	10	14	达标
6039	双人间	10	14	达标
6038	双人间	10	14	达标
6037	双人间	10	14	达标
6036	双人间	10	14	达标
6035	双人间	10	14	达标
6034	双人间	10	14	达标
6033	双人间	10	14	达标
6032	双人间	10	14	达标
6031	双人间	10	14	达标
6030	双人间	10	14	达标
6029	双人间	10	14	达标
6028	双人间	10	14	达标
6027	双人间	10	14	达标
6026	双人间	10	14	达标
6025	双人间	10	14	达标
6024	双人间	10	14	达标
6023	双人间	10	14	达标
6022	双人间	10	14	达标

	6021	双人间	10	14	达标
	6020	双人间	10	14	达标
	6019	双人间	10	14	达标
	6018	双人间	10	14	达标
	6017	双人间	10	14	达标
	6016	双人间	10	14	达标
	6012	会议室 (10人)	11	15	达标
	6011	会议室 (10人)	11	15	达标
7层	7090	备餐间	12	17	达标
	7080	男更衣	11	15	达标
	7079	男更衣	11	15	达标
	7078	女更衣	11	15	达标
	7077	女更衣	11	15	达标
	7075	换药室	11	15	达标
	7074	换药室	11	15	达标
	7073	谈话间(2 人)	11	15	达标
	7072	谈话间(2 人)	11	15	达标
	7068	专家办(1 人)	11	15	达标
	7066	专家办(1 人)	11	15	达标
	7065	专家办(1 人)	11	15	达标
	7063	治疗室	11	15	达标
	7060	治疗室	11	15	达标
	7051	双人间	10	14	达标
	7050	双人间	10	14	达标
	7049	双人间	10	14	达标
	7048	双人间	10	14	达标
	7047	双人间	10	14	达标
	7046	双人间	10	14	达标
	7045	双人间	10	14	达标
	7044	双人间	10	14	达标
	7043	双人间	10	14	达标
	7042	双人间	10	14	达标
	7041	双人间	10	14	达标
	7040	双人间	10	14	达标
	7039	双人间	10	14	达标
	7038	双人间	10	14	达标
	7037	双人间	10	14	达标
	7036	双人间	10	14	达标
7035	双人间	10	14	达标	
7034	双人间	10	14	达标	
7033	双人间	10	14	达标	

	7032	双人间	10	14	达标
	7031	双人间	10	14	达标
	7030	双人间	10	14	达标
	7029	双人间	10	14	达标
	7028	双人间	10	14	达标
	7027	双人间	10	14	达标
	7026	双人间	10	14	达标
	7025	双人间	10	14	达标
	7024	双人间	10	14	达标
	7023	双人间	10	14	达标
	7022	双人间	10	14	达标
	7021	双人间	10	14	达标
	7020	双人间	10	14	达标
	7019	双人间	10	14	达标
	7018	双人间	10	14	达标
	7017	双人间	10	14	达标
	7016	双人间	10	14	达标
	7013	会议室 (10人)	11	15	达标
	7012	会议室 (10人)	11	15	达标
8~13层	8061	治疗室	11	15	达标
	8048	双人间	10	14	达标
	8090	备餐间	12	17	达标
	8081	男更衣	11	15	达标
	8080	男更衣	11	15	达标
	8079	女更衣	11	15	达标
	8078	女更衣	11	15	达标
	8075	换药室	11	15	达标
	8074	换药室	11	15	达标
	8073	谈话间(2 人)	11	15	达标
	8072	谈话间(2 人)	11	15	达标
	8068	办公室	11	15	达标
	8067	专家办(1 人)	11	15	达标
	8066	专家办(1 人)	11	15	达标
	8065	专家办(1 人)	11	15	达标
	8064	专家办(1 人)	11	15	达标
	8060	治疗室	11	15	达标
	8059	专家办(1 人)	11	15	达标
8058	专家办(1 人)	11	15	达标	

	8057	专家办(1人)	11	15	达标
	8056	专家办(1人)	11	15	达标
	8051	双人间	10	14	达标
	8050	双人间	10	14	达标
	8049	双人间	10	14	达标
	8047	双人间	10	14	达标
	8046	双人间	10	14	达标
	8045	双人间	10	14	达标
	8044	双人间	10	14	达标
	8043	双人间	10	14	达标
	8042	双人间	10	14	达标
	8041	双人间	10	14	达标
	8040	双人间	10	14	达标
	8039	双人间	10	14	达标
	8038	双人间	10	14	达标
	8037	双人间	10	14	达标
	8036	双人间	10	14	达标
	8035	双人间	10	14	达标
	8034	双人间	10	14	达标
	8033	双人间	10	14	达标
	8032	双人间	10	14	达标
	8031	双人间	10	14	达标
	8030	双人间	10	14	达标
	8029	双人间	10	14	达标
	8028	双人间	10	14	达标
	8027	双人间	10	14	达标
	8026	双人间	10	14	达标
	8025	双人间	10	14	达标
	8024	双人间	10	14	达标
	8023	双人间	10	14	达标
	8022	双人间	10	14	达标
	8021	双人间	10	14	达标
8020	双人间	10	14	达标	
8019	双人间	10	14	达标	
8018	双人间	10	14	达标	
8017	双人间	10	14	达标	
8016	双人间	10	14	达标	
8013	会议室(10人)	11	15	达标	
8012	会议室(10人)	11	15	达标	
A:5层	5947	中心实验室2(5人)	11	15	达标
	5942	办公室(3人)	11	15	达标

	5945	中心实验室 1 (5 人)	11	15	达标
	5940	会议室 (10 人)	11	15	达标
	5938	办公室 (3 人)	11	15	达标
	5932	办公室 (3 人)	11	15	达标
	5933	办公室 (3 人)	11	15	达标
	5934	办公室 (3 人)	11	15	达标
	5866	办公室 (4 人)	11	15	达标
	5868	办公室 (4 人)	11	15	达标
	5865	办公室 (1 人)	11	15	达标
	5861	办公室 (4 人)	11	15	达标
	5854	办公室 (1 人)	11	15	达标
	5852	接待室 (4 人)	11	15	达标
	5860	文印室 (2 人)	11	15	达标
	5851	办公室 (4 人)	11	15	达标
	5849	办公室 (4 人)	11	15	达标
	5876	办公室 (4 人)	11	15	达标
	5715	办公室 (4 人)	11	15	达标
	5716	办公室 (4 人)	11	15	达标
	5454	会议室 (16 人)	11	15	达标
	5455	会议室 (16 人)	11	15	达标
	5418	中心实验室 6 (10 人)	11	15	达标
	5420	会议室 (27 人)	11	15	达标
	5353	中心实验室 5 (10 人)	11	15	达标

	5352	询证医学 办公室 (9人)	11	15	达标
	5351	办公室 (9人)	11	15	达标
	5348	中心实验 室4(10 人)	11	15	达标
	5345	中心实验 室3(10 人)	11	15	达标
	5163	办公专用	11	15	达标
	5160	办公专用	11	15	达标
A:6层	6946	会议室 (10人)	11	15	达标
	6943	办公室 (3人)	11	15	达标
	6944	办公室 (3人)	11	15	达标
	6939	办公室 (3人)	11	15	达标
	6869	单人办公 室(1 人)	11	15	达标
	6867	单人办公 室(1 人)	11	15	达标
	6862	办公室 (4人)	11	15	达标
	6855	接待室 (4人)	11	15	达标
	6856	文印室 (2人)	11	15	达标
	6859	办公室 (4人)	11	15	达标
	6858	办公室 (4人)	11	15	达标
	6853	单人办公 室(1 人)	11	15	达标
	6848	单人办公 室(1 人)	11	15	达标
	6877	办公室 (4人)	11	15	达标
	6422	办公室 (6人)	11	15	达标
	6419	会议室 (27人)	11	15	达标

	6390	档案室	11	15	达标
	6399	档案室	11	15	达标
	6349	办公室 (9人)	11	15	达标
	6039	咖啡厅	10	14	达标
A:7层	7987	单人办公室 (1人)	11	15	达标
	7979	会议室 (10人)	11	15	达标
	7864	实验室 (5人)	11	15	达标
	7870	办公室 (4人)	11	15	达标
	7863	实验室 (5人)	11	15	达标
	7857	单人办公室 (1人)	11	15	达标
	7850	接待室	12	16	达标
	7846	实验室 (5人)	11	15	达标
	7421	会议室 (27人)	11	15	达标
	7405	实验室 (10人)	11	15	达标
	7397	实验室 (10人)	11	15	达标
	7350	会议室 (16人)	11	15	达标
	7347	实验室 (10人)	11	15	达标
	7354	实验室 (10人)	11	15	达标
	7065	大会议室 (73人)	11	15	达标

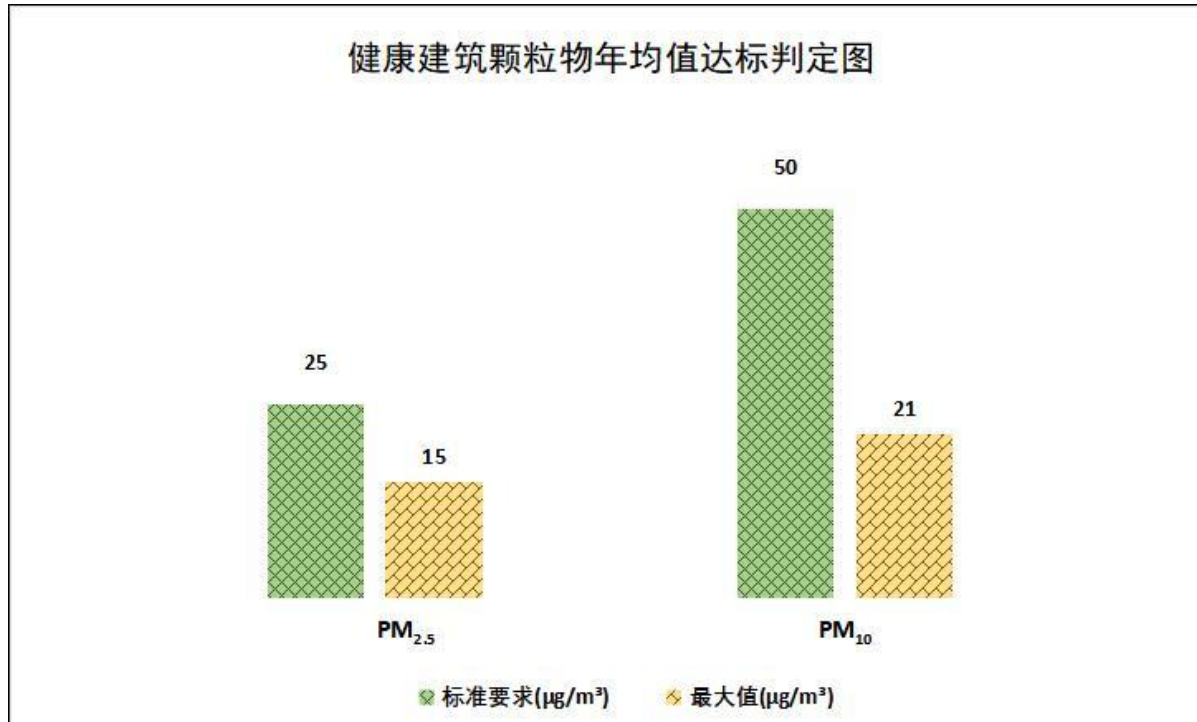


图 6-1 颗粒物年均值达标判定图

6.2 颗粒物日均值

根据前述评价标准，颗粒物 PM₁₀和 PM_{2.5}的日均值为标准技术项要求，本项目按照标准对参评房间 PM₁₀/ PM_{2.5}日平均浓度进行计算和达标判定，结果如下：

表 6.2 各房间室内颗粒物 PM₁₀ 日平均浓度及达标判定 (单位: mg/m³)

楼层	房间编号	房间名称	浓度值	一星级 <0.09 (降低 10%)	二/五星级 <0.08 (降低 20%)
1 层	1005	休息/等候	0.040	达标	达标
	1210	值班	0.040	达标	达标
	1183	分析实验室	0.040	达标	达标
	1163	值班	0.040	达标	达标
	1159	更衣	0.040	达标	达标
	1139	办公室	0.040	达标	达标
	1138	办公(2人)	0.040	达标	达标
	1130	储藏室	0.040	达标	达标
	1127	值班室	0.040	达标	达标
	1125	库房 1	0.040	达标	达标
	1118	储藏室	0.040	达标	达标
	1109	分析实验室	0.040	达标	达标
	1077	办公(1人)	0.040	达标	达标
	1075	办公室	0.040	达标	达标
	1074	B超	0.040	达标	达标
1056	B超	0.040	达标	达标	

1051	外科诊室、清创室	0.040	达标	达标
1049	急诊4	0.040	达标	达标
1038	普通儿科门诊区	0.040	达标	达标
1036	值班	0.040	达标	达标
1033	值班室	0.040	达标	达标
1029	办公室	0.040	达标	达标
1251	质检桌	0.040	达标	达标
1246	储藏室	0.040	达标	达标
1240	处置室	0.040	达标	达标
1238	更衣	0.040	达标	达标
1233	警务室	0.040	达标	达标
1232	更衣	0.040	达标	达标
1230	储藏室	0.040	达标	达标
1229	候诊、挂号大厅	0.040	达标	达标
1228	值班	0.040	达标	达标
1226	母婴室	0.040	达标	达标
1225	母婴室	0.040	达标	达标
1219	值班	0.040	达标	达标
1218	休息	0.040	达标	达标
1215	办公室	0.040	达标	达标
1214	男值班	0.040	达标	达标
1212	男值班	0.040	达标	达标
1211	听力视力	0.040	达标	达标
1208	分析实验室	0.040	达标	达标
1137	骨密度检查	0.040	达标	达标
1080	随诊诊室	0.040	达标	达标
1200	男值班	0.040	达标	达标
1198	档案室	0.040	达标	达标
1060	儿保门诊	0.040	达标	达标
1120	生长发育门诊	0.040	达标	达标
1197	男值班	0.040	达标	达标
1195	值班室	0.040	达标	达标
1194	男患更	0.040	达标	达标
1193	更衣	0.040	达标	达标
1191	办公室	0.040	达标	达标
1187	护工更衣	0.040	达标	达标
1184	值班	0.040	达标	达标
1174	会议室(10人)	0.040	达标	达标
1172	值班室	0.040	达标	达标
1170	灌肠/肌注	0.040	达标	达标
1168	更衣	0.040	达标	达标
1166	值班室	0.040	达标	达标

1165	女更	0.040	达标	达标
1162	更衣	0.040	达标	达标
1101	值班室	0.040	达标	达标
1160	会议室	0.040	达标	达标
1155	办公室	0.040	达标	达标
1151	女医值班	0.040	达标	达标
1150	接收大厅	0.040	达标	达标
1149	女医值班	0.040	达标	达标
1147	门诊挂号	0.040	达标	达标
1146	休息室/就餐间	0.045	达标	达标
1144	护士值班	0.040	达标	达标
1140	护士值班	0.040	达标	达标
1136	随诊室	0.040	达标	达标
1134	智力测试	0.040	达标	达标
1133	办公室	0.040	达标	达标
1131	办公室	0.040	达标	达标
1124	随诊室	0.040	达标	达标
1119	治疗室、诊室	0.040	达标	达标
1111	B超	0.040	达标	达标
1108	办公室	0.040	达标	达标
1105	分析实验室	0.040	达标	达标
1104	办公室	0.040	达标	达标
1053	药房	0.040	达标	达标
1099	医护入口大厅	0.040	达标	达标
1093	出入院/医保结算/病案复印	0.040	达标	达标
1091	阅片室	0.040	达标	达标
1090	办公室	0.040	达标	达标
1087	办公室	0.040	达标	达标
1086	值班室	0.040	达标	达标
1076	阅片室	0.040	达标	达标
1071	会议室	0.040	达标	达标
1065	团体治疗室	0.040	达标	达标
1064	值班室	0.040	达标	达标
1063	采血	0.040	达标	达标
1082	体液化验	0.040	达标	达标
1059	办公室	0.040	达标	达标
1046	男更	0.040	达标	达标
1045	办公室	0.040	达标	达标
1044	值班室	0.040	达标	达标
1040	女医更	0.040	达标	达标
1034	团体治疗室	0.040	达标	达标
1031	办公楼门厅	0.040	达标	达标

	1030	科研楼门厅	0.040	达标	达标
	1025	家长学校 (63人)	0.040	达标	达标
	1017	抢救室	0.040	达标	达标
	1014	门诊发药	0.040	达标	达标
	1013	普通儿科门 诊区	0.040	达标	达标
	1009	超市	0.040	达标	达标
	1007	中心检验	0.040	达标	达标
2层	2175	物流	0.035	达标	达标
	2117	办公	0.035	达标	达标
	2108	库房3	0.035	达标	达标
	2106	超声*8	0.035	达标	达标
	2095	办公室	0.035	达标	达标
	2088	超声12	0.035	达标	达标
	2086	治疗室、诊 室	0.035	达标	达标
	2079	治疗室	0.035	达标	达标
	2056	治疗室、诊 室	0.035	达标	达标
	2040	办公室	0.035	达标	达标
	2035	超声5	0.035	达标	达标
	2034	超声 (VIP)	0.035	达标	达标
	2033	治疗室、诊 室	0.035	达标	达标
	2032	治疗室、诊 室	0.035	达标	达标
	2031	超声10	0.035	达标	达标
	2030	检查室	0.035	达标	达标
	2019	治疗室、诊 室	0.035	达标	达标
	2017	诊室(预留 超声)	0.035	达标	达标
	2005	产科	0.035	达标	达标
	2247	储藏室	0.035	达标	达标
	2246	储物间	0.038	达标	达标
	2244	储藏室	0.035	达标	达标
	2243	患者更衣	0.035	达标	达标
	2241	值班室	0.035	达标	达标
2240	护工休息	0.035	达标	达标	
2235	咨询室	0.035	达标	达标	
2234	咨询室	0.035	达标	达标	
2233	咨询室	0.035	达标	达标	
2230	值班室	0.035	达标	达标	
2229	医生换鞋	0.035	达标	达标	
2223	标本室	0.035	达标	达标	
2219	更衣	0.035	达标	达标	

2218	更衣	0.035	达标	达标
2217	女更衣	0.035	达标	达标
2214	超声	0.035	达标	达标
2213	公共休息厅	0.035	达标	达标
2211	护工更衣	0.035	达标	达标
2210	护工更衣	0.035	达标	达标
2205	处置室	0.035	达标	达标
2203	值班室	0.035	达标	达标
2202	值班室	0.035	达标	达标
2199	信息库房	0.035	达标	达标
2198	更衣	0.035	达标	达标
2195	休息室	0.035	达标	达标
2194	休息	0.035	达标	达标
2191	耗材库	0.032	达标	达标
2186	会议	0.035	达标	达标
2183	耗材库	0.032	达标	达标
2182	治疗室	0.035	达标	达标
2181	隔离单间	0.032	达标	达标
2180	隔离单间	0.032	达标	达标
2179	信息库房	0.035	达标	达标
2178	值班室	0.035	达标	达标
2174	双人间	0.032	达标	达标
2172	办公室	0.035	达标	达标
2171	办公室	0.035	达标	达标
2169	门诊办公	0.035	达标	达标
2170	办公室	0.035	达标	达标
2168	双人间	0.032	达标	达标
2167	双人间	0.032	达标	达标
2166	双人间	0.032	达标	达标
2165	双人间	0.032	达标	达标
2164	双人间	0.032	达标	达标
2163	双人间	0.032	达标	达标
2162	双人间	0.032	达标	达标
2161	双人间	0.032	达标	达标
2159	值班室	0.035	达标	达标
2157	双人间	0.032	达标	达标
2156	双人间	0.032	达标	达标
2155	双人间	0.032	达标	达标
2154	双人间	0.032	达标	达标
2153	双人间	0.032	达标	达标
2152	双人间	0.032	达标	达标
2151	值班	0.035	达标	达标
2150	打印	0.035	达标	达标
2149	办公室	0.035	达标	达标
2144	双人间	0.032	达标	达标
2142	休息室	0.035	达标	达标
2137	值班	0.035	达标	达标

2135	办公室	0.035	达标	达标
2134	办公室	0.035	达标	达标
2131	储藏室	0.035	达标	达标
2130	办公室	0.035	达标	达标
2129	咨询室	0.035	达标	达标
2126	办公室	0.035	达标	达标
2122	女更衣	0.035	达标	达标
2121	双人间	0.032	达标	达标
2119	产前筛查	0.032	达标	达标
2116	集中观察室	0.035	达标	达标
2115	办公室	0.035	达标	达标
2113	双人间	0.032	达标	达标
2021	超声*1	0.035	达标	达标
2109	办公室	0.035	达标	达标
2105	办公室	0.035	达标	达标
2104	办公室	0.035	达标	达标
2103	标本室	0.035	达标	达标
2102	门诊服务	0.035	达标	达标
2101	门诊服务	0.035	达标	达标
2099	男更衣	0.035	达标	达标
2100	男更衣	0.035	达标	达标
2098	会议室	0.035	达标	达标
2097	会议/休息	0.035	达标	达标
2096	办公室	0.035	达标	达标
2094	双人间	0.032	达标	达标
2093	值班室	0.035	达标	达标
2092	病人准备	0.035	达标	达标
2091	办公室	0.035	达标	达标
2084	值班室	0.035	达标	达标
2083	会议室	0.035	达标	达标
2082	女休息室	0.035	达标	达标
2081	值班室	0.035	达标	达标
2076	病案库	0.035	达标	达标
2074	咨询室	0.035	达标	达标
2072	诊室兼咨询	0.035	达标	达标
2071	病案整理	0.035	达标	达标
2070	男更(50人)	0.035	达标	达标
2069	集中观察室	0.035	达标	达标
2068	双人间	0.032	达标	达标
2066	病案库	0.035	达标	达标
2065	女更	0.035	达标	达标
2064	双人间	0.032	达标	达标
2060	档案编码	0.035	达标	达标
2059	值班室	0.035	达标	达标
2054	公共休息厅	0.035	达标	达标
2053	公共休息厅	0.035	达标	达标

	2052	示教室	0.003	达标	达标
	2051	集中观察室	0.035	达标	达标
	2043	阅览室	0.003	达标	达标
	2041	远程会议	0.035	达标	达标
	2028	普通药品调配间	0.035	达标	达标
	2027	胎心监护(8床)	0.035	达标	达标
	2025	办公室	0.035	达标	达标
	2024	孕妇学校(60人)	0.035	达标	达标
	2023	会议、示教	0.035	达标	达标
	2018	妇科-宫腔镜	0.035	达标	达标
	2016	住院超声	0.035	达标	达标
	2012	大厅	0.035	达标	达标
	2011	妇科-盆底康复	0.035	达标	达标
	2008	门诊医疗街	0.035	达标	达标
	2007	更衣	0.035	达标	达标
	2006	门诊医疗街	0.035	达标	达标
	2004	妇科-宫腔镜	0.035	达标	达标
	2002	门诊医疗街	0.035	达标	达标
	2003	超声6	0.035	达标	达标
	3层	3097	双人间	0.032	达标
3096		双人间	0.032	达标	达标
3065		双人间	0.032	达标	达标
3062		双人间	0.032	达标	达标
3049		办公室	0.035	达标	达标
3042		泌外科诊室5	0.035	达标	达标
3041		呼吸诊室5	0.035	达标	达标
3040		心内科诊室3	0.035	达标	达标
3039		呼吸诊室5	0.035	达标	达标
3038		骨科诊室10	0.035	达标	达标
3037		皮肤诊室5	0.035	达标	达标
3033		内分泌诊室4	0.035	达标	达标
3032		泌外科治疗室	0.035	达标	达标
3030		肾内科诊室3	0.035	达标	达标
3029		呼吸诊室5	0.035	达标	达标
3027	心内科治疗室	0.035	达标	达标	

3026	治疗室	0.035	达标	达标
3019	神经内科治疗室	0.035	达标	达标
3018	骨科诊室 5	0.035	达标	达标
3238	办公室	0.035	达标	达标
3237	标本间	0.035	达标	达标
3236	存放间	0.035	达标	达标
3233	换鞋	0.035	达标	达标
3232	护工休息	0.035	达标	达标
3228	办公室	0.035	达标	达标
3227	更衣	0.035	达标	达标
3226	更衣	0.035	达标	达标
3223	治疗室、诊室	0.035	达标	达标
3221	办公室	0.035	达标	达标
3219	换鞋	0.035	达标	达标
3218	值班	0.035	达标	达标
3216	更衣	0.035	达标	达标
3212	办公室	0.035	达标	达标
3204	双人间	0.032	达标	达标
3202	护工更衣	0.035	达标	达标
3201	护工更衣	0.035	达标	达标
3200	值班室	0.035	达标	达标
3199	值班室	0.035	达标	达标
3198	医生办公室	0.035	达标	达标
3196	更衣	0.035	达标	达标
3192	办公室	0.035	达标	达标
3187	办公室	0.035	达标	达标
3186	办公室	0.035	达标	达标
3184	办公室	0.035	达标	达标
3183	办公室	0.035	达标	达标
3180	休息室	0.035	达标	达标
3177	护士值班室	0.035	达标	达标
3176	护士值班室	0.035	达标	达标
3175	办公室	0.035	达标	达标
3174	双人间	0.032	达标	达标
3173	双人间	0.032	达标	达标
3172	双人间	0.032	达标	达标
3171	双人间	0.032	达标	达标
3167	护工休息间	0.035	达标	达标
3158	双人间	0.032	达标	达标
3154	门诊办公	0.035	达标	达标
3155	门诊办公	0.035	达标	达标
3153	换鞋	0.035	达标	达标
3150	耗材库	0.032	达标	达标
3144	办公室	0.035	达标	达标
3142	休息室	0.035	达标	达标

3140	POCT	0.035	达标	达标
3138	皮肤科治疗室	0.035	达标	达标
3139	骨科治疗室	0.035	达标	达标
3136	休息室	0.035	达标	达标
3130	休息室	0.035	达标	达标
3129	休息室	0.035	达标	达标
3128	男更	0.035	达标	达标
3126	护工休息	0.035	达标	达标
3124	医生办公室	0.035	达标	达标
3123	男更衣	0.035	达标	达标
3122	男更衣	0.035	达标	达标
3121	换鞋	0.035	达标	达标
3120	会议示教室	0.035	达标	达标
3119	换鞋	0.035	达标	达标
3115	心内科诊室1	0.035	达标	达标
3116	心胸外科诊室2	0.035	达标	达标
3114	女更衣	0.035	达标	达标
3109	会议示教室	0.035	达标	达标
3107	麻醉前准备	0.035	达标	达标
3106	污物处置间	0.035	达标	达标
3105	办公室	0.035	达标	达标
3103	心内科诊室1	0.035	达标	达标
3102	心胸外科诊室1	0.035	达标	达标
3101	办公室	0.035	达标	达标
3100	门诊服务	0.035	达标	达标
3099	门诊服务	0.035	达标	达标
3093	女更	0.035	达标	达标
3090	就餐间	0.040	达标	达标
3078	办公室	0.035	达标	达标
3075	男更衣	0.035	达标	达标
3063	远程会议	0.035	达标	达标
3057	公共休息厅	0.035	达标	达标
3056	公共休息厅	0.035	达标	达标
3048	双人间	0.032	达标	达标
3046	DSA-3	0.035	达标	达标
3043	会议、示教	0.035	达标	达标
3034	DSA-2	0.035	达标	达标
3025	泌尿外科治疗室	0.035	达标	达标
3020	内镜中心	0.035	达标	达标
3017	双人间	0.032	达标	达标
3015	双人间	0.032	达标	达标

	3014	双人间	0.032	达标	达标
	3013	双人间	0.032	达标	达标
	3006	妇科-宫腔镜	0.035	达标	达标
	3005	妇科-宫腔镜	0.035	达标	达标
	3002	门诊医疗街	0.035	达标	达标
	3003	妇科-宫腔镜	0.035	达标	达标
4层	4631	护工休息间	0.040	达标	达标
	4598	护工休息休息	0.040	达标	达标
	4594	取精室	0.040	达标	达标
	4586	取精室	0.040	达标	达标
	4583	女更衣室	0.040	达标	达标
	4581	取精室	0.040	达标	达标
	4569	取精室	0.040	达标	达标
	4563	值班室	0.040	达标	达标
	4561	男更	0.040	达标	达标
	4558	男更衣室	0.040	达标	达标
	4554	谈话	0.040	达标	达标
	4549	值班室	0.040	达标	达标
	4543	储藏室	0.040	达标	达标
	4540	检查室	0.040	达标	达标
	4516	女更	0.040	达标	达标
	4515	女更	0.040	达标	达标
	4512	洗鞋	0.040	达标	达标
	4511	取精室	0.040	达标	达标
	4510	更衣兼缓冲	0.040	达标	达标
	4509	值班室	0.040	达标	达标
	4488	取精室	0.040	达标	达标
	4487	取精室	0.040	达标	达标
	4478	治疗	0.040	达标	达标
	4459	干细胞室(临床)	0.040	达标	达标
	4457	取精室	0.040	达标	达标
	4453	护工更衣	0.040	达标	达标
	4452	储藏室	0.040	达标	达标
	4450	办公室	0.040	达标	达标
	4449	办公室	0.040	达标	达标
	4447	换鞋	0.040	达标	达标
4446	换鞋	0.040	达标	达标	
4441	术中休息	0.000	达标	达标	
4440	护士长办公室	0.040	达标	达标	
4438	护士长办公室	0.040	达标	达标	
4414	身份验证	0.040	达标	达标	

4413	文书室	0.040	达标	达标
4412	休息室	0.040	达标	达标
4411	值班室	0.040	达标	达标
4410	值班室	0.040	达标	达标
4408	储藏室	0.040	达标	达标
4407	女休息	0.040	达标	达标
4396	储藏室	0.040	达标	达标
4392	办公室	0.040	达标	达标
4377	干细胞室 (临床)	0.040	达标	达标
4376	讨论室	0.040	达标	达标
4364	护工休息	0.040	达标	达标
4362	男休息室	0.040	达标	达标
4358	办公室	0.040	达标	达标
4343	日间病房 1	0.037	达标	达标
4341	办公室	0.040	达标	达标
4326	注射区	0.040	达标	达标
4325	休息室	0.040	达标	达标
4320	门诊服务	0.040	达标	达标
4318	会议室	0.040	达标	达标
4314	洁净库房	0.000	达标	达标
4312	生活库房	0.043	达标	达标
4311	试剂耗材库	0.040	达标	达标
4310	值班	0.040	达标	达标
4309	值班	0.040	达标	达标
4303	主任办公室	0.040	达标	达标
4302	主任办公室	0.040	达标	达标
4298	治疗室、诊 室	0.040	达标	达标
4288	化验室	0.040	达标	达标
4287	仪器室	0.040	达标	达标
4280	男更衣	0.040	达标	达标
4279	男更衣	0.040	达标	达标
4274	器械预处理 室	0.040	达标	达标
4271	办公室	0.040	达标	达标
4201	信息科办 公室	0.040	达标	达标
4200	护士休息	0.040	达标	达标
4194	处置室	0.040	达标	达标
4190	备餐间	0.045	达标	达标
4189	会议室	0.040	达标	达标
4183	会议室	0.040	达标	达标
4180	负压手术室	0.000	达标	达标
4178	实验分析区	0.040	达标	达标
4175	办公室	0.040	达标	达标
4174	男科手术室	0.000	达标	达标

4171	宫腔镜	0.003	达标	达标
4170	IUI 手术室	0.000	达标	达标
4164	谈话等候	0.040	达标	达标
4162	采卵室	0.000	达标	达标
4160	护士值班室	0.040	达标	达标
4157	建档室	0.040	达标	达标
4156	办公室	0.040	达标	达标
4155	办公室	0.040	达标	达标
4152	大超声	0.000	达标	达标
4147	宫腔镜手术室	0.000	达标	达标
4144	采卵室	0.000	达标	达标
4142	手术室	0.000	达标	达标
4138	值班室	0.040	达标	达标
4137	办公室	0.040	达标	达标
4135	更衣室	0.040	达标	达标
4133	手术室	0.000	达标	达标
4132	手术室	0.000	达标	达标
4131	手术室	0.000	达标	达标
4130	办公室	0.040	达标	达标
4126	女休息室	0.040	达标	达标
4125	手术室	0.000	达标	达标
4124	手术室	0.000	达标	达标
4123	铅防护手术室	0.000	达标	达标
4122	麻醉办公室	0.040	达标	达标
4121	信息科办公室	0.040	达标	达标
4120	信息科办公室	0.040	达标	达标
4119	办公室	0.040	达标	达标
4116	手术室	0.000	达标	达标
4114	铅防护手术室	0.000	达标	达标
4113	铅防护手术室	0.000	达标	达标
4112	男更衣	0.040	达标	达标
4109	会议室	0.040	达标	达标
4099	手术室	0.000	达标	达标
4098	机器人手术室	0.000	达标	达标
4097	注射室	0.000	达标	达标
4091	手术室/机器人手术室	0.000	达标	达标
4088	铅防护手术室	0.000	达标	达标
4087	公共休息厅	0.040	达标	达标
4083	手术室	0.000	达标	达标

	4072	输血相容性实验室	0.040	达标	达标
	4067	大会议室	0.040	达标	达标
	4065	医生办公室	0.040	达标	达标
	4064	护士办公室	0.040	达标	达标
	4060	DSA 手术室	0.000	达标	达标
	4059	DSA 手术室	0.000	达标	达标
	4051	档案室	0.040	达标	达标
	4046	家属等候	0.040	达标	达标
	4045	培训教室	0.040	达标	达标
	4043	女更衣	0.040	达标	达标
	4037	餐厅	0.045	达标	达标
	4036	会议/示教	0.040	达标	达标
	4026	休息厅	0.040	达标	达标
	4024	治疗室、诊室	0.040	达标	达标
	4023	信息机房	0.040	达标	达标
	4017	检验大厅	0.040	达标	达标
	4005	会议室	0.040	达标	达标
	4001	储藏室	0.040	达标	达标
5层	5107	办公室	0.035	达标	达标
	5106	谈话	0.035	达标	达标
	5098	被服库	0.035	达标	达标
	5095	医生办公室	0.035	达标	达标
	5094	医生办公室	0.035	达标	达标
	5089	处置室	0.035	达标	达标
	5084	更衣	0.035	达标	达标
	5080	配奶间	0.035	达标	达标
	5066	治疗室	0.035	达标	达标
	5057	治疗室	0.035	达标	达标
	5052	值班室	0.035	达标	达标
	5051	值班室	0.035	达标	达标
	5050	值班室	0.035	达标	达标
	5046	男更	0.035	达标	达标
	5043	治疗室、诊室	0.035	达标	达标
	5041	护工休息室	0.035	达标	达标
	5038	护士站	0.035	达标	达标
	5037	分娩室 4	0.000	达标	达标
	5036	分娩室 2	0.000	达标	达标
	5035	分娩室 3	0.000	达标	达标
	5033	女更衣(30个)	0.035	达标	达标
	5032	男更衣	0.035	达标	达标
	5031	医生办公室	0.035	达标	达标
5030	示教兼会议	0.035	达标	达标	
5029	等候区	0.035	达标	达标	

	5028	治疗室、诊室	0.035	达标	达标
	5025	值班室	0.035	达标	达标
	5024	医生办公室	0.035	达标	达标
	5018	家属更衣	0.035	达标	达标
	5017	产科手术	0.000	达标	达标
	5013	护工休息	0.035	达标	达标
	5010	治疗室、诊室	0.035	达标	达标
	5007	会议\示教	0.035	达标	达标
	5004	候诊、挂号大厅	0.035	达标	达标
6层	6091	备餐间	0.036	达标	达标
	6081	男更衣	0.032	达标	达标
	6080	男更衣	0.032	达标	达标
	6079	女更衣	0.032	达标	达标
	6078	女更衣	0.032	达标	达标
	6076	换药室	0.032	达标	达标
	6075	换药室	0.032	达标	达标
	6074	谈话间(2人)	0.032	达标	达标
	6073	谈话间(2人)	0.032	达标	达标
	6069	办公室	0.032	达标	达标
	6067	专家办(1人)	0.032	达标	达标
	6066	专家办(1人)	0.032	达标	达标
	6064	治疗室	0.032	达标	达标
	6061	治疗室	0.032	达标	达标
	6051	双人间	0.029	达标	达标
	6050	双人间	0.029	达标	达标
	6049	双人间	0.029	达标	达标
	6048	双人间	0.029	达标	达标
	6047	双人间	0.029	达标	达标
	6046	双人间	0.029	达标	达标
	6045	双人间	0.029	达标	达标
	6044	双人间	0.029	达标	达标
	6043	双人间	0.029	达标	达标
	6042	双人间	0.029	达标	达标
	6041	双人间	0.029	达标	达标
	6040	双人间	0.029	达标	达标
	6039	双人间	0.029	达标	达标
	6038	双人间	0.029	达标	达标
6037	双人间	0.029	达标	达标	
6036	双人间	0.029	达标	达标	
6035	双人间	0.029	达标	达标	
6034	双人间	0.029	达标	达标	

	6033	双人间	0.029	达标	达标
	6032	双人间	0.029	达标	达标
	6031	双人间	0.029	达标	达标
	6030	双人间	0.029	达标	达标
	6029	双人间	0.029	达标	达标
	6028	双人间	0.029	达标	达标
	6027	双人间	0.029	达标	达标
	6026	双人间	0.029	达标	达标
	6025	双人间	0.029	达标	达标
	6024	双人间	0.029	达标	达标
	6023	双人间	0.029	达标	达标
	6022	双人间	0.029	达标	达标
	6021	双人间	0.029	达标	达标
	6020	双人间	0.029	达标	达标
	6019	双人间	0.029	达标	达标
	6018	双人间	0.029	达标	达标
	6017	双人间	0.029	达标	达标
	6016	双人间	0.029	达标	达标
	6012	会议室(10人)	0.032	达标	达标
6011	会议室(10人)	0.032	达标	达标	
7层	7090	备餐间	0.036	达标	达标
	7080	男更衣	0.032	达标	达标
	7079	男更衣	0.032	达标	达标
	7078	女更衣	0.032	达标	达标
	7077	女更衣	0.032	达标	达标
	7075	换药室	0.032	达标	达标
	7074	换药室	0.032	达标	达标
	7073	谈话间(2人)	0.032	达标	达标
	7072	谈话间(2人)	0.032	达标	达标
	7068	专家办(1人)	0.032	达标	达标
	7066	专家办(1人)	0.032	达标	达标
	7065	专家办(1人)	0.032	达标	达标
	7063	治疗室	0.032	达标	达标
	7060	治疗室	0.032	达标	达标
	7051	双人间	0.029	达标	达标
	7050	双人间	0.029	达标	达标
	7049	双人间	0.029	达标	达标
	7048	双人间	0.029	达标	达标
	7047	双人间	0.029	达标	达标
7046	双人间	0.029	达标	达标	
7045	双人间	0.029	达标	达标	

	7044	双人间	0.029	达标	达标
	7043	双人间	0.029	达标	达标
	7042	双人间	0.029	达标	达标
	7041	双人间	0.029	达标	达标
	7040	双人间	0.029	达标	达标
	7039	双人间	0.029	达标	达标
	7038	双人间	0.029	达标	达标
	7037	双人间	0.029	达标	达标
	7036	双人间	0.029	达标	达标
	7035	双人间	0.029	达标	达标
	7034	双人间	0.029	达标	达标
	7033	双人间	0.029	达标	达标
	7032	双人间	0.029	达标	达标
	7031	双人间	0.029	达标	达标
	7030	双人间	0.029	达标	达标
	7029	双人间	0.029	达标	达标
	7028	双人间	0.029	达标	达标
	7027	双人间	0.029	达标	达标
	7026	双人间	0.029	达标	达标
	7025	双人间	0.029	达标	达标
	7024	双人间	0.029	达标	达标
	7023	双人间	0.029	达标	达标
	7022	双人间	0.029	达标	达标
	7021	双人间	0.029	达标	达标
	7020	双人间	0.029	达标	达标
	7019	双人间	0.029	达标	达标
7018	双人间	0.029	达标	达标	
7017	双人间	0.029	达标	达标	
7016	双人间	0.029	达标	达标	
7013	会议室(10人)	0.032	达标	达标	
7012	会议室(10人)	0.032	达标	达标	
8~13层	8061	治疗室	0.032	达标	达标
	8048	双人间	0.029	达标	达标
	8090	备餐间	0.036	达标	达标
	8081	男更衣	0.032	达标	达标
	8080	男更衣	0.032	达标	达标
	8079	女更衣	0.032	达标	达标
	8078	女更衣	0.032	达标	达标
	8075	换药室	0.032	达标	达标
	8074	换药室	0.032	达标	达标
	8073	谈话间(2人)	0.032	达标	达标
	8072	谈话间(2人)	0.032	达标	达标
	8068	办公室	0.032	达标	达标

8067	专家办(1人)	0.032	达标	达标
8066	专家办(1人)	0.032	达标	达标
8065	专家办(1人)	0.032	达标	达标
8064	专家办(1人)	0.032	达标	达标
8060	治疗室	0.032	达标	达标
8059	专家办(1人)	0.032	达标	达标
8058	专家办(1人)	0.032	达标	达标
8057	专家办(1人)	0.032	达标	达标
8056	专家办(1人)	0.032	达标	达标
8051	双人间	0.029	达标	达标
8050	双人间	0.029	达标	达标
8049	双人间	0.029	达标	达标
8047	双人间	0.029	达标	达标
8046	双人间	0.029	达标	达标
8045	双人间	0.029	达标	达标
8044	双人间	0.029	达标	达标
8043	双人间	0.029	达标	达标
8042	双人间	0.029	达标	达标
8041	双人间	0.029	达标	达标
8040	双人间	0.029	达标	达标
8039	双人间	0.029	达标	达标
8038	双人间	0.029	达标	达标
8037	双人间	0.029	达标	达标
8036	双人间	0.029	达标	达标
8035	双人间	0.029	达标	达标
8034	双人间	0.029	达标	达标
8033	双人间	0.029	达标	达标
8032	双人间	0.029	达标	达标
8031	双人间	0.029	达标	达标
8030	双人间	0.029	达标	达标
8029	双人间	0.029	达标	达标
8028	双人间	0.029	达标	达标
8027	双人间	0.029	达标	达标
8026	双人间	0.029	达标	达标
8025	双人间	0.029	达标	达标
8024	双人间	0.029	达标	达标
8023	双人间	0.029	达标	达标
8022	双人间	0.029	达标	达标
8021	双人间	0.029	达标	达标
8020	双人间	0.029	达标	达标

	8019	双人间	0.029	达标	达标
	8018	双人间	0.029	达标	达标
	8017	双人间	0.029	达标	达标
	8016	双人间	0.029	达标	达标
	8013	会议室(10人)	0.032	达标	达标
	8012	会议室(10人)	0.032	达标	达标
A:5层	5947	中心实验室2(5人)	0.032	达标	达标
	5942	办公室(3人)	0.032	达标	达标
	5945	中心实验室1(5人)	0.032	达标	达标
	5940	会议室(10人)	0.032	达标	达标
	5938	办公室(3人)	0.032	达标	达标
	5932	办公室(3人)	0.032	达标	达标
	5933	办公室(3人)	0.032	达标	达标
	5934	办公室(3人)	0.032	达标	达标
	5866	办公室(4人)	0.032	达标	达标
	5868	办公室(4人)	0.032	达标	达标
	5865	办公室(1人)	0.032	达标	达标
	5861	办公室(4人)	0.032	达标	达标
	5854	办公室(1人)	0.032	达标	达标
	5852	接待室(4人)	0.032	达标	达标
	5860	文印室(2人)	0.032	达标	达标
	5851	办公室(4人)	0.032	达标	达标
	5849	办公室(4人)	0.032	达标	达标
	5876	办公室(4人)	0.032	达标	达标
	5715	办公室(4人)	0.032	达标	达标
	5716	办公室(4人)	0.032	达标	达标
5454	会议室(16人)	0.032	达标	达标	

		人)			
	5455	会议室(16人)	0.032	达标	达标
	5418	中心实验室6(10人)	0.032	达标	达标
	5420	会议室(27人)	0.032	达标	达标
	5353	中心实验室5(10人)	0.032	达标	达标
	5352	询证医学办公室(9人)	0.032	达标	达标
	5351	办公室(9人)	0.032	达标	达标
	5348	中心实验室4(10人)	0.032	达标	达标
	5345	中心实验室3(10人)	0.032	达标	达标
	5163	办公专用	0.032	达标	达标
	5160	办公专用	0.032	达标	达标
A:6层	6946	会议室(10人)	0.032	达标	达标
	6943	办公室(3人)	0.032	达标	达标
	6944	办公室(3人)	0.032	达标	达标
	6939	办公室(3人)	0.032	达标	达标
	6869	单人办公室(1人)	0.032	达标	达标
	6867	单人办公室(1人)	0.032	达标	达标
	6862	办公室(4人)	0.032	达标	达标
	6855	接待室(4人)	0.032	达标	达标
	6856	文印室(2人)	0.032	达标	达标
	6859	办公室(4人)	0.032	达标	达标
	6858	办公室(4人)	0.032	达标	达标
	6853	单人办公室(1人)	0.032	达标	达标
	6848	单人办公室(1人)	0.032	达标	达标
	6877	办公室(4人)	0.032	达标	达标
	6422	办公室(6人)	0.032	达标	达标

		人)			
	6419	会议室 (27人)	0.032	达标	达标
	6390	档案室	0.032	达标	达标
	6399	档案室	0.032	达标	达标
	6349	办公室 (9人)	0.032	达标	达标
	6039	咖啡厅	0.029	达标	达标
A:7层	7987	单人办公室 (1人)	0.032	达标	达标
	7979	会议室 (10人)	0.032	达标	达标
	7864	实验室 (5人)	0.032	达标	达标
	7870	办公室 (4人)	0.032	达标	达标
	7863	实验室 (5人)	0.032	达标	达标
	7857	单人办公室 (1人)	0.032	达标	达标
	7850	接待室	0.035	达标	达标
	7846	实验室 (5人)	0.032	达标	达标
	7421	会议室 (27人)	0.032	达标	达标
	7405	实验室 (10人)	0.032	达标	达标
	7397	实验室 (10人)	0.032	达标	达标
	7350	会议室 (16人)	0.032	达标	达标
	7347	实验室 (10人)	0.032	达标	达标
	7354	实验室 (10人)	0.032	达标	达标
	7065	大会议室 (73人)	0.032	达标	达标

 图 6-2 PM₁₀ 颗粒物逐日均值图

 表 6.3 各房间室内颗粒物 PM_{2.5} 日平均浓度及达标判定 (单位: mg/m³)

楼层	房间编号	房间名称	浓度值	一星级	二/五星级
				<0.045 (降低 10%)	<0.040 (降低 20%)
1层	1005	休息/等候	0.032	达标	达标
	1210	值班	0.032	达标	达标

1183	分析实验室	0.032	达标	达标
1163	值班	0.032	达标	达标
1159	更衣	0.032	达标	达标
1139	办公室	0.032	达标	达标
1138	办公(2人)	0.032	达标	达标
1130	储藏室	0.032	达标	达标
1127	值班室	0.032	达标	达标
1125	库房1	0.032	达标	达标
1118	储藏室	0.032	达标	达标
1109	分析实验室	0.032	达标	达标
1077	办公(1人)	0.032	达标	达标
1075	办公室	0.032	达标	达标
1074	B超	0.032	达标	达标
1056	B超	0.032	达标	达标
1051	外科诊室、清创室	0.032	达标	达标
1049	急诊4	0.032	达标	达标
1038	普通儿科门诊区	0.032	达标	达标
1036	值班	0.032	达标	达标
1033	值班室	0.032	达标	达标
1029	办公室	0.032	达标	达标
1251	质检桌	0.032	达标	达标
1246	储藏室	0.032	达标	达标
1240	处置室	0.032	达标	达标
1238	更衣	0.032	达标	达标
1233	警务室	0.032	达标	达标
1232	更衣	0.032	达标	达标
1230	储藏室	0.032	达标	达标
1229	候诊、挂号大厅	0.032	达标	达标
1228	值班	0.032	达标	达标
1226	母婴室	0.032	达标	达标
1225	母婴室	0.032	达标	达标
1219	值班	0.032	达标	达标
1218	休息	0.032	达标	达标
1215	办公室	0.032	达标	达标
1214	男值班	0.032	达标	达标
1212	男值班	0.032	达标	达标
1211	听力视力	0.032	达标	达标
1208	分析实验室	0.032	达标	达标
1137	骨密度检查	0.032	达标	达标
1080	随诊诊室	0.032	达标	达标
1200	男值班	0.032	达标	达标
1198	档案室	0.032	达标	达标
1060	儿保门诊	0.032	达标	达标
1120	生长发育门	0.032	达标	达标

	诊			
1197	男值班	0.032	达标	达标
1195	值班室	0.032	达标	达标
1194	男患更	0.032	达标	达标
1193	更衣	0.032	达标	达标
1191	办公室	0.032	达标	达标
1187	护工更衣	0.032	达标	达标
1184	值班	0.032	达标	达标
1174	会议室(10人)	0.032	达标	达标
1172	值班室	0.032	达标	达标
1170	灌肠/肌注	0.032	达标	达标
1168	更衣	0.032	达标	达标
1166	值班室	0.032	达标	达标
1165	女更	0.032	达标	达标
1162	更衣	0.032	达标	达标
1101	值班室	0.032	达标	达标
1160	会议室	0.032	达标	达标
1155	办公室	0.032	达标	达标
1151	女医值班	0.032	达标	达标
1150	接收大厅	0.032	达标	达标
1149	女医值班	0.032	达标	达标
1147	门诊挂号	0.032	达标	达标
1146	休息室/就餐间	0.036	达标	达标
1144	护士值班	0.032	达标	达标
1140	护士值班	0.032	达标	达标
1136	随诊室	0.032	达标	达标
1134	智力测试	0.032	达标	达标
1133	办公室	0.032	达标	达标
1131	办公室	0.032	达标	达标
1124	随诊室	0.032	达标	达标
1119	治疗室、诊室	0.032	达标	达标
1111	B超	0.032	达标	达标
1108	办公室	0.032	达标	达标
1105	分析实验室	0.032	达标	达标
1104	办公室	0.032	达标	达标
1053	药房	0.032	达标	达标
1099	医护入口大厅	0.032	达标	达标
1093	出入院/医保结算/病案复印	0.032	达标	达标
1091	阅片室	0.032	达标	达标
1090	办公室	0.032	达标	达标
1087	办公室	0.032	达标	达标
1086	值班室	0.032	达标	达标

	1076	阅片室	0.032	达标	达标
	1071	会议室	0.032	达标	达标
	1065	团体治疗室	0.032	达标	达标
	1064	值班室	0.032	达标	达标
	1063	采血	0.032	达标	达标
	1082	体液化验	0.032	达标	达标
	1059	办公室	0.032	达标	达标
	1046	男更	0.032	达标	达标
	1045	办公室	0.032	达标	达标
	1044	值班室	0.032	达标	达标
	1040	女医更	0.032	达标	达标
	1034	团体治疗室	0.032	达标	达标
	1031	办公楼门厅	0.032	达标	达标
	1030	科研楼门厅	0.032	达标	达标
	1025	家长学校 (63人)	0.032	达标	达标
	1017	抢救室	0.032	达标	达标
	1014	门诊发药	0.032	达标	达标
	1013	普通儿科门诊区	0.032	达标	达标
	1009	超市	0.032	达标	达标
	1007	中心检验	0.032	达标	达标
2层	2175	物流	0.028	达标	达标
	2117	办公	0.028	达标	达标
	2108	库房3	0.028	达标	达标
	2106	超声*8	0.028	达标	达标
	2095	办公室	0.028	达标	达标
	2088	超声12	0.028	达标	达标
	2086	治疗室、诊室	0.028	达标	达标
	2079	治疗室	0.028	达标	达标
	2056	治疗室、诊室	0.028	达标	达标
	2040	办公室	0.028	达标	达标
	2035	超声5	0.028	达标	达标
	2034	超声(VIP)	0.028	达标	达标
	2033	治疗室、诊室	0.028	达标	达标
	2032	治疗室、诊室	0.028	达标	达标
	2031	超声10	0.028	达标	达标
	2030	检查室	0.028	达标	达标
	2019	治疗室、诊室	0.028	达标	达标
	2017	诊室(预留超声)	0.028	达标	达标
	2005	产科	0.028	达标	达标

2247	储藏室	0.028	达标	达标
2246	储物间	0.030	达标	达标
2244	储藏室	0.028	达标	达标
2243	患者更衣	0.028	达标	达标
2241	值班室	0.028	达标	达标
2240	护工休息	0.028	达标	达标
2235	咨询室	0.028	达标	达标
2234	咨询室	0.028	达标	达标
2233	咨询室	0.028	达标	达标
2230	值班室	0.028	达标	达标
2229	医生换鞋	0.028	达标	达标
2223	标本室	0.028	达标	达标
2219	更衣	0.028	达标	达标
2218	更衣	0.028	达标	达标
2217	女更衣	0.028	达标	达标
2214	超声	0.028	达标	达标
2213	公共休息厅	0.028	达标	达标
2211	护工更衣	0.028	达标	达标
2210	护工更衣	0.028	达标	达标
2205	处置室	0.028	达标	达标
2203	值班室	0.028	达标	达标
2202	值班室	0.028	达标	达标
2199	信息库房	0.028	达标	达标
2198	更衣	0.028	达标	达标
2195	休息室	0.028	达标	达标
2194	休息	0.028	达标	达标
2191	耗材库	0.026	达标	达标
2186	会议	0.028	达标	达标
2183	耗材库	0.026	达标	达标
2182	治疗室	0.028	达标	达标
2181	隔离单间	0.026	达标	达标
2180	隔离单间	0.026	达标	达标
2179	信息库房	0.028	达标	达标
2178	值班室	0.028	达标	达标
2174	双人间	0.026	达标	达标
2172	办公室	0.028	达标	达标
2171	办公室	0.028	达标	达标
2169	门诊办公	0.028	达标	达标
2170	办公室	0.028	达标	达标
2168	双人间	0.026	达标	达标
2167	双人间	0.026	达标	达标
2166	双人间	0.026	达标	达标
2165	双人间	0.026	达标	达标
2164	双人间	0.026	达标	达标
2163	双人间	0.026	达标	达标
2162	双人间	0.026	达标	达标
2161	双人间	0.026	达标	达标

2159	值班室	0.028	达标	达标
2157	双人间	0.026	达标	达标
2156	双人间	0.026	达标	达标
2155	双人间	0.026	达标	达标
2154	双人间	0.026	达标	达标
2153	双人间	0.026	达标	达标
2152	双人间	0.026	达标	达标
2151	值班	0.028	达标	达标
2150	打印	0.028	达标	达标
2149	办公室	0.028	达标	达标
2144	双人间	0.026	达标	达标
2142	休息室	0.028	达标	达标
2137	值班	0.028	达标	达标
2135	办公室	0.028	达标	达标
2134	办公室	0.028	达标	达标
2131	储藏室	0.028	达标	达标
2130	办公室	0.028	达标	达标
2129	咨询室	0.028	达标	达标
2126	办公室	0.028	达标	达标
2122	女更衣	0.028	达标	达标
2121	双人间	0.026	达标	达标
2119	产前筛查	0.026	达标	达标
2116	集中观察室	0.028	达标	达标
2115	办公室	0.028	达标	达标
2113	双人间	0.026	达标	达标
2021	超声*1	0.028	达标	达标
2109	办公室	0.028	达标	达标
2105	办公室	0.028	达标	达标
2104	办公室	0.028	达标	达标
2103	标本室	0.028	达标	达标
2102	门诊服务	0.028	达标	达标
2101	门诊服务	0.028	达标	达标
2099	男更衣	0.028	达标	达标
2100	男更衣	0.028	达标	达标
2098	会议室	0.028	达标	达标
2097	会议/休息	0.028	达标	达标
2096	办公室	0.028	达标	达标
2094	双人间	0.026	达标	达标
2093	值班室	0.028	达标	达标
2092	病人准备	0.028	达标	达标
2091	办公室	0.028	达标	达标
2084	值班室	0.028	达标	达标
2083	会议室	0.028	达标	达标
2082	女休息室	0.028	达标	达标
2081	值班室	0.028	达标	达标
2076	病案库	0.028	达标	达标
2074	咨询室	0.028	达标	达标

	2072	诊室兼咨询	0.028	达标	达标
	2071	病案整理	0.028	达标	达标
	2070	男更(50人)	0.028	达标	达标
	2069	集中观察室	0.028	达标	达标
	2068	双人间	0.026	达标	达标
	2066	病案库	0.028	达标	达标
	2065	女更	0.028	达标	达标
	2064	双人间	0.026	达标	达标
	2060	档案编码	0.028	达标	达标
	2059	值班室	0.028	达标	达标
	2054	公共休息厅	0.028	达标	达标
	2053	公共休息厅	0.028	达标	达标
	2052	示教室	0.002	达标	达标
	2051	集中观察室	0.028	达标	达标
	2043	阅览室	0.002	达标	达标
	2041	远程会议	0.028	达标	达标
	2028	普通药品调配间	0.028	达标	达标
	2027	胎心监护(8床)	0.028	达标	达标
	2025	办公室	0.028	达标	达标
	2024	孕妇学校(60人)	0.028	达标	达标
	2023	会议、示教	0.028	达标	达标
	2018	妇科-宫腔镜	0.028	达标	达标
	2016	住院超声	0.028	达标	达标
	2012	大厅	0.028	达标	达标
	2011	妇科-盆底康复	0.028	达标	达标
	2008	门诊医疗街	0.028	达标	达标
	2007	更衣	0.028	达标	达标
	2006	门诊医疗街	0.028	达标	达标
	2004	妇科-宫腔镜	0.028	达标	达标
	2002	门诊医疗街	0.028	达标	达标
	2003	超声 6	0.028	达标	达标
	3层	3097	双人间	0.026	达标
3096		双人间	0.026	达标	达标
3065		双人间	0.026	达标	达标
3062		双人间	0.026	达标	达标
3049		办公室	0.028	达标	达标
3042		泌外科诊室 5	0.028	达标	达标
3041		呼吸诊室 5	0.028	达标	达标
3040		心内科诊室 3	0.028	达标	达标

3039	呼吸诊室 5	0.028	达标	达标
3038	骨科诊室 10	0.028	达标	达标
3037	皮肤诊室 5	0.028	达标	达标
3033	内分泌诊室 4	0.028	达标	达标
3032	泌外科治疗 室	0.028	达标	达标
3030	肾内科诊室 3	0.028	达标	达标
3029	呼吸诊室 5	0.028	达标	达标
3027	心内科治疗 室	0.028	达标	达标
3026	治疗室	0.028	达标	达标
3019	神经内科治 疗室	0.028	达标	达标
3018	骨科诊室 5	0.028	达标	达标
3238	办公室	0.028	达标	达标
3237	标本间	0.028	达标	达标
3236	存放间	0.028	达标	达标
3233	换鞋	0.028	达标	达标
3232	护工休息	0.028	达标	达标
3228	办公室	0.028	达标	达标
3227	更衣	0.028	达标	达标
3226	更衣	0.028	达标	达标
3223	治疗室、诊 室	0.028	达标	达标
3221	办公室	0.028	达标	达标
3219	换鞋	0.028	达标	达标
3218	值班	0.028	达标	达标
3216	更衣	0.028	达标	达标
3212	办公室	0.028	达标	达标
3204	双人间	0.026	达标	达标
3202	护工更衣	0.028	达标	达标
3201	护工更衣	0.028	达标	达标
3200	值班室	0.028	达标	达标
3199	值班室	0.028	达标	达标
3198	医生办公室	0.028	达标	达标
3196	更衣	0.028	达标	达标
3192	办公室	0.028	达标	达标
3187	办公室	0.028	达标	达标
3186	办公室	0.028	达标	达标
3184	办公室	0.028	达标	达标
3183	办公室	0.028	达标	达标
3180	休息室	0.028	达标	达标
3177	护士值班室	0.028	达标	达标
3176	护士值班室	0.028	达标	达标
3175	办公室	0.028	达标	达标

3174	双人间	0.026	达标	达标
3173	双人间	0.026	达标	达标
3172	双人间	0.026	达标	达标
3171	双人间	0.026	达标	达标
3167	护工休息间	0.028	达标	达标
3158	双人间	0.026	达标	达标
3154	门诊办公	0.028	达标	达标
3155	门诊办公	0.028	达标	达标
3153	换鞋	0.028	达标	达标
3150	耗材库	0.026	达标	达标
3144	办公室	0.028	达标	达标
3142	休息室	0.028	达标	达标
3140	POCT	0.028	达标	达标
3138	皮肤科治疗室	0.028	达标	达标
3139	骨科治疗室	0.028	达标	达标
3136	休息室	0.028	达标	达标
3130	休息室	0.028	达标	达标
3129	休息室	0.028	达标	达标
3128	男更	0.028	达标	达标
3126	护工休息	0.028	达标	达标
3124	医生办公室	0.028	达标	达标
3123	男更衣	0.028	达标	达标
3122	男更衣	0.028	达标	达标
3121	换鞋	0.028	达标	达标
3120	会议示教室	0.028	达标	达标
3119	换鞋	0.028	达标	达标
3115	心内科诊室1	0.028	达标	达标
3116	心胸外科诊室2	0.028	达标	达标
3114	女更衣	0.028	达标	达标
3109	会议示教室	0.028	达标	达标
3107	麻醉前准备	0.028	达标	达标
3106	污物处置间	0.028	达标	达标
3105	办公室	0.028	达标	达标
3103	心内科诊室1	0.028	达标	达标
3102	心胸外科诊室1	0.028	达标	达标
3101	办公室	0.028	达标	达标
3100	门诊服务	0.028	达标	达标
3099	门诊服务	0.028	达标	达标
3093	女更	0.028	达标	达标
3090	就餐间	0.032	达标	达标
3078	办公室	0.028	达标	达标
3075	男更衣	0.028	达标	达标

	3063	远程会议	0.028	达标	达标
	3057	公共休息厅	0.028	达标	达标
	3056	公共休息厅	0.028	达标	达标
	3048	双人间	0.026	达标	达标
	3046	DSA-3	0.028	达标	达标
	3043	会议、示教	0.028	达标	达标
	3034	DSA-2	0.028	达标	达标
	3025	泌尿外科治疗室	0.028	达标	达标
	3020	内镜中心	0.028	达标	达标
	3017	双人间	0.026	达标	达标
	3015	双人间	0.026	达标	达标
	3014	双人间	0.026	达标	达标
	3013	双人间	0.026	达标	达标
	3006	妇科-宫腔镜	0.028	达标	达标
	3005	妇科-宫腔镜	0.028	达标	达标
	3002	门诊医疗街	0.028	达标	达标
	3003	妇科-宫腔镜	0.028	达标	达标
4层	4631	护工休息间	0.032	达标	达标
	4598	护工休息休息	0.032	达标	达标
	4594	取精室	0.032	达标	达标
	4586	取精室	0.032	达标	达标
	4583	女更衣室	0.032	达标	达标
	4581	取精室	0.032	达标	达标
	4569	取精室	0.032	达标	达标
	4563	值班室	0.032	达标	达标
	4561	男更	0.032	达标	达标
	4558	男更衣室	0.032	达标	达标
	4554	谈话	0.032	达标	达标
	4549	值班室	0.032	达标	达标
	4543	储藏室	0.032	达标	达标
	4540	检查室	0.032	达标	达标
	4516	女更	0.032	达标	达标
	4515	女更	0.032	达标	达标
	4512	洗鞋	0.032	达标	达标
	4511	取精室	0.032	达标	达标
	4510	更衣兼缓冲	0.032	达标	达标
	4509	值班室	0.032	达标	达标
4488	取精室	0.032	达标	达标	
4487	取精室	0.032	达标	达标	
4478	治疗	0.032	达标	达标	
4459	干细胞室(临床)	0.032	达标	达标	

4457	取精室	0.032	达标	达标
4453	护工更衣	0.032	达标	达标
4452	储藏室	0.032	达标	达标
4450	办公室	0.032	达标	达标
4449	办公室	0.032	达标	达标
4447	换鞋	0.032	达标	达标
4446	换鞋	0.032	达标	达标
4441	术中休息	0.000	达标	达标
4440	护士长办公室	0.032	达标	达标
4438	护士长办公室	0.032	达标	达标
4414	身份验证	0.032	达标	达标
4413	文书室	0.032	达标	达标
4412	休息室	0.032	达标	达标
4411	值班室	0.032	达标	达标
4410	值班室	0.032	达标	达标
4408	储藏室	0.032	达标	达标
4407	女休息	0.032	达标	达标
4396	储藏室	0.032	达标	达标
4392	办公室	0.032	达标	达标
4377	干细胞室 (临床)	0.032	达标	达标
4376	讨论室	0.032	达标	达标
4364	护工休息	0.032	达标	达标
4362	男休息室	0.032	达标	达标
4358	办公室	0.032	达标	达标
4343	日间病房 1	0.030	达标	达标
4341	办公室	0.032	达标	达标
4326	注射区	0.032	达标	达标
4325	休息室	0.032	达标	达标
4320	门诊服务	0.032	达标	达标
4318	会议室	0.032	达标	达标
4314	洁净库房	0.000	达标	达标
4312	生活库房	0.034	达标	达标
4311	试剂耗材库	0.032	达标	达标
4310	值班	0.032	达标	达标
4309	值班	0.032	达标	达标
4303	主任办公室	0.032	达标	达标
4302	主任办公室	0.032	达标	达标
4298	治疗室、诊室	0.032	达标	达标
4288	化验室	0.032	达标	达标
4287	仪器室	0.032	达标	达标
4280	男更衣	0.032	达标	达标
4279	男更衣	0.032	达标	达标
4274	器械预处理	0.032	达标	达标

	室			
4271	办公室	0.032	达标	达标
4201	信息科办公室	0.032	达标	达标
4200	护士休息	0.032	达标	达标
4194	处置室	0.032	达标	达标
4190	备餐间	0.036	达标	达标
4189	会议室	0.032	达标	达标
4183	会议室	0.032	达标	达标
4180	负压手术室	0.000	达标	达标
4178	实验分析区	0.032	达标	达标
4175	办公室	0.032	达标	达标
4174	男科手术室	0.000	达标	达标
4171	宫腔镜	0.002	达标	达标
4170	IUI 手术室	0.000	达标	达标
4164	谈话等候	0.032	达标	达标
4162	采卵室	0.000	达标	达标
4160	护士值班室	0.032	达标	达标
4157	建档室	0.032	达标	达标
4156	办公室	0.032	达标	达标
4155	办公室	0.032	达标	达标
4152	大超声	0.000	达标	达标
4147	宫腔镜手术室	0.000	达标	达标
4144	采卵室	0.000	达标	达标
4142	手术室	0.000	达标	达标
4138	值班室	0.032	达标	达标
4137	办公室	0.032	达标	达标
4135	更衣室	0.032	达标	达标
4133	手术室	0.000	达标	达标
4132	手术室	0.000	达标	达标
4131	手术室	0.000	达标	达标
4130	办公室	0.032	达标	达标
4126	女休息室	0.032	达标	达标
4125	手术室	0.000	达标	达标
4124	手术室	0.000	达标	达标
4123	铅防护手术室	0.000	达标	达标
4122	麻醉办公室	0.032	达标	达标
4121	信息科办公室	0.032	达标	达标
4120	信息科办公室	0.032	达标	达标
4119	办公室	0.032	达标	达标
4116	手术室	0.000	达标	达标
4114	铅防护手术室	0.000	达标	达标
4113	铅防护手术	0.000	达标	达标

		室				
	4112	男更衣	0.032	达标	达标	
	4109	会议室	0.032	达标	达标	
	4099	手术室	0.000	达标	达标	
	4098	机器人手术室	0.000	达标	达标	
	4097	注射室	0.000	达标	达标	
	4091	手术室/机器人手术室	0.000	达标	达标	
	4088	铅防护手术室	0.000	达标	达标	
	4087	公共休息厅	0.032	达标	达标	
	4083	手术室	0.000	达标	达标	
	4072	输血相容性实验室	0.032	达标	达标	
	4067	大会议室	0.032	达标	达标	
	4065	医生办公室	0.032	达标	达标	
	4064	护士办公室	0.032	达标	达标	
	4060	DSA 手术室	0.000	达标	达标	
	4059	DSA 手术室	0.000	达标	达标	
	4051	档案室	0.032	达标	达标	
	4046	家属等候	0.032	达标	达标	
	4045	培训教室	0.032	达标	达标	
	4043	女更衣	0.032	达标	达标	
	4037	餐厅	0.036	达标	达标	
	4036	会议/示教	0.032	达标	达标	
	4026	休息厅	0.032	达标	达标	
	4024	治疗室、诊室	0.032	达标	达标	
	4023	信息机房	0.032	达标	达标	
	4017	检验大厅	0.032	达标	达标	
	4005	会议室	0.032	达标	达标	
	4001	储藏室	0.032	达标	达标	
	5 层	5107	办公室	0.028	达标	达标
		5106	谈话	0.028	达标	达标
		5098	被服库	0.028	达标	达标
		5095	医生办公室	0.028	达标	达标
		5094	医生办公室	0.028	达标	达标
		5089	处置室	0.028	达标	达标
5084		更衣	0.028	达标	达标	
5080		配奶间	0.028	达标	达标	
5066		治疗室	0.028	达标	达标	
5057		治疗室	0.028	达标	达标	
5052		值班室	0.028	达标	达标	
5051		值班室	0.028	达标	达标	
5050		值班室	0.028	达标	达标	
5046		男更	0.028	达标	达标	

	5043	治疗室、诊室	0.028	达标	达标
	5041	护工休息室	0.028	达标	达标
	5038	护士站	0.028	达标	达标
	5037	分娩室 4	0.000	达标	达标
	5036	分娩室 2	0.000	达标	达标
	5035	分娩室 3	0.000	达标	达标
	5033	女更衣(30个)	0.028	达标	达标
	5032	男更衣	0.028	达标	达标
	5031	医生办公室	0.028	达标	达标
	5030	示教兼会议	0.028	达标	达标
	5029	等候区	0.028	达标	达标
	5028	治疗室、诊室	0.028	达标	达标
	5025	值班室	0.028	达标	达标
	5024	医生办公室	0.028	达标	达标
	5018	家属更衣	0.028	达标	达标
	5017	产科手术	0.000	达标	达标
	5013	护工休息	0.028	达标	达标
	5010	治疗室、诊室	0.028	达标	达标
	5007	会议\示教	0.028	达标	达标
	5004	候诊、挂号大厅	0.028	达标	达标
6层	6091	备餐间	0.029	达标	达标
	6081	男更衣	0.025	达标	达标
	6080	男更衣	0.025	达标	达标
	6079	女更衣	0.025	达标	达标
	6078	女更衣	0.025	达标	达标
	6076	换药室	0.025	达标	达标
	6075	换药室	0.025	达标	达标
	6074	谈话间(2人)	0.025	达标	达标
	6073	谈话间(2人)	0.025	达标	达标
	6069	办公室	0.025	达标	达标
	6067	专家办(1人)	0.025	达标	达标
	6066	专家办(1人)	0.025	达标	达标
	6064	治疗室	0.025	达标	达标
	6061	治疗室	0.025	达标	达标
	6051	双人间	0.023	达标	达标
	6050	双人间	0.023	达标	达标
	6049	双人间	0.023	达标	达标
6048	双人间	0.023	达标	达标	
6047	双人间	0.023	达标	达标	

	6046	双人间	0.023	达标	达标
	6045	双人间	0.023	达标	达标
	6044	双人间	0.023	达标	达标
	6043	双人间	0.023	达标	达标
	6042	双人间	0.023	达标	达标
	6041	双人间	0.023	达标	达标
	6040	双人间	0.023	达标	达标
	6039	双人间	0.023	达标	达标
	6038	双人间	0.023	达标	达标
	6037	双人间	0.023	达标	达标
	6036	双人间	0.023	达标	达标
	6035	双人间	0.023	达标	达标
	6034	双人间	0.023	达标	达标
	6033	双人间	0.023	达标	达标
	6032	双人间	0.023	达标	达标
	6031	双人间	0.023	达标	达标
	6030	双人间	0.023	达标	达标
	6029	双人间	0.023	达标	达标
	6028	双人间	0.023	达标	达标
	6027	双人间	0.023	达标	达标
	6026	双人间	0.023	达标	达标
	6025	双人间	0.023	达标	达标
	6024	双人间	0.023	达标	达标
	6023	双人间	0.023	达标	达标
	6022	双人间	0.023	达标	达标
	6021	双人间	0.023	达标	达标
	6020	双人间	0.023	达标	达标
	6019	双人间	0.023	达标	达标
6018	双人间	0.023	达标	达标	
6017	双人间	0.023	达标	达标	
6016	双人间	0.023	达标	达标	
6012	会议室(10人)	0.025	达标	达标	
6011	会议室(10人)	0.025	达标	达标	
7层	7090	备餐间	0.029	达标	达标
	7080	男更衣	0.025	达标	达标
	7079	男更衣	0.025	达标	达标
	7078	女更衣	0.025	达标	达标
	7077	女更衣	0.025	达标	达标
	7075	换药室	0.025	达标	达标
	7074	换药室	0.025	达标	达标
	7073	谈话间(2人)	0.025	达标	达标
	7072	谈话间(2人)	0.025	达标	达标
	7068	专家办(1)	0.025	达标	达标

	人)			
7066	专家办(1人)	0.025	达标	达标
7065	专家办(1人)	0.025	达标	达标
7063	治疗室	0.025	达标	达标
7060	治疗室	0.025	达标	达标
7051	双人间	0.023	达标	达标
7050	双人间	0.023	达标	达标
7049	双人间	0.023	达标	达标
7048	双人间	0.023	达标	达标
7047	双人间	0.023	达标	达标
7046	双人间	0.023	达标	达标
7045	双人间	0.023	达标	达标
7044	双人间	0.023	达标	达标
7043	双人间	0.023	达标	达标
7042	双人间	0.023	达标	达标
7041	双人间	0.023	达标	达标
7040	双人间	0.023	达标	达标
7039	双人间	0.023	达标	达标
7038	双人间	0.023	达标	达标
7037	双人间	0.023	达标	达标
7036	双人间	0.023	达标	达标
7035	双人间	0.023	达标	达标
7034	双人间	0.023	达标	达标
7033	双人间	0.023	达标	达标
7032	双人间	0.023	达标	达标
7031	双人间	0.023	达标	达标
7030	双人间	0.023	达标	达标
7029	双人间	0.023	达标	达标
7028	双人间	0.023	达标	达标
7027	双人间	0.023	达标	达标
7026	双人间	0.023	达标	达标
7025	双人间	0.023	达标	达标
7024	双人间	0.023	达标	达标
7023	双人间	0.023	达标	达标
7022	双人间	0.023	达标	达标
7021	双人间	0.023	达标	达标
7020	双人间	0.023	达标	达标
7019	双人间	0.023	达标	达标
7018	双人间	0.023	达标	达标
7017	双人间	0.023	达标	达标
7016	双人间	0.023	达标	达标
7013	会议室(10人)	0.025	达标	达标
7012	会议室(10人)	0.025	达标	达标

8~13 层	8061	治疗室	0.025	达标	达标
	8048	双人间	0.023	达标	达标
	8090	备餐间	0.029	达标	达标
	8081	男更衣	0.025	达标	达标
	8080	男更衣	0.025	达标	达标
	8079	女更衣	0.025	达标	达标
	8078	女更衣	0.025	达标	达标
	8075	换药室	0.025	达标	达标
	8074	换药室	0.025	达标	达标
	8073	谈话间(2人)	0.025	达标	达标
	8072	谈话间(2人)	0.025	达标	达标
	8068	办公室	0.025	达标	达标
	8067	专家办(1人)	0.025	达标	达标
	8066	专家办(1人)	0.025	达标	达标
	8065	专家办(1人)	0.025	达标	达标
	8064	专家办(1人)	0.025	达标	达标
	8060	治疗室	0.025	达标	达标
	8059	专家办(1人)	0.025	达标	达标
	8058	专家办(1人)	0.025	达标	达标
	8057	专家办(1人)	0.025	达标	达标
	8056	专家办(1人)	0.025	达标	达标
	8051	双人间	0.023	达标	达标
	8050	双人间	0.023	达标	达标
	8049	双人间	0.023	达标	达标
	8047	双人间	0.023	达标	达标
	8046	双人间	0.023	达标	达标
	8045	双人间	0.023	达标	达标
	8044	双人间	0.023	达标	达标
	8043	双人间	0.023	达标	达标
	8042	双人间	0.023	达标	达标
	8041	双人间	0.023	达标	达标
	8040	双人间	0.023	达标	达标
	8039	双人间	0.023	达标	达标
	8038	双人间	0.023	达标	达标
8037	双人间	0.023	达标	达标	
8036	双人间	0.023	达标	达标	
8035	双人间	0.023	达标	达标	
8034	双人间	0.023	达标	达标	

	8033	双人间	0.023	达标	达标
	8032	双人间	0.023	达标	达标
	8031	双人间	0.023	达标	达标
	8030	双人间	0.023	达标	达标
	8029	双人间	0.023	达标	达标
	8028	双人间	0.023	达标	达标
	8027	双人间	0.023	达标	达标
	8026	双人间	0.023	达标	达标
	8025	双人间	0.023	达标	达标
	8024	双人间	0.023	达标	达标
	8023	双人间	0.023	达标	达标
	8022	双人间	0.023	达标	达标
	8021	双人间	0.023	达标	达标
	8020	双人间	0.023	达标	达标
	8019	双人间	0.023	达标	达标
	8018	双人间	0.023	达标	达标
	8017	双人间	0.023	达标	达标
	8016	双人间	0.023	达标	达标
	8013	会议室(10人)	0.025	达标	达标
	8012	会议室(10人)	0.025	达标	达标
A:5层	5947	中心实验室2(5人)	0.025	达标	达标
	5942	办公室(3人)	0.025	达标	达标
	5945	中心实验室1(5人)	0.025	达标	达标
	5940	会议室(10人)	0.025	达标	达标
	5938	办公室(3人)	0.025	达标	达标
	5932	办公室(3人)	0.025	达标	达标
	5933	办公室(3人)	0.025	达标	达标
	5934	办公室(3人)	0.025	达标	达标
	5866	办公室(4人)	0.025	达标	达标
	5868	办公室(4人)	0.025	达标	达标
	5865	办公室(1人)	0.025	达标	达标
	5861	办公室(4人)	0.025	达标	达标
	5854	办公室(1人)	0.025	达标	达标

	5852	接待室 (4人)	0.025	达标	达标
	5860	文印室 (2人)	0.025	达标	达标
	5851	办公室 (4人)	0.025	达标	达标
	5849	办公室 (4人)	0.025	达标	达标
	5876	办公室 (4人)	0.025	达标	达标
	5715	办公室 (4人)	0.025	达标	达标
	5716	办公室 (4人)	0.025	达标	达标
	5454	会议室 (16人)	0.025	达标	达标
	5455	会议室 (16人)	0.025	达标	达标
	5418	中心实验室 6 (10人)	0.025	达标	达标
	5420	会议室 (27人)	0.025	达标	达标
	5353	中心实验室 5 (10人)	0.025	达标	达标
	5352	询证医学办公室 (9人)	0.025	达标	达标
	5351	办公室 (9人)	0.025	达标	达标
	5348	中心实验室 4 (10人)	0.025	达标	达标
	5345	中心实验室 3 (10人)	0.025	达标	达标
	5163	办公专用	0.025	达标	达标
	5160	办公专用	0.025	达标	达标
A:6层	6946	会议室 (10人)	0.025	达标	达标
	6943	办公室 (3人)	0.025	达标	达标
	6944	办公室 (3人)	0.025	达标	达标
	6939	办公室 (3人)	0.025	达标	达标
	6869	单人办公室 (1人)	0.025	达标	达标
	6867	单人办公室 (1人)	0.025	达标	达标
	6862	办公室 (4人)	0.025	达标	达标

	6855	接待室 (4人)	0.025	达标	达标
	6856	文印室 (2人)	0.025	达标	达标
	6859	办公室 (4人)	0.025	达标	达标
	6858	办公室 (4人)	0.025	达标	达标
	6853	单人办公室 (1人)	0.025	达标	达标
	6848	单人办公室 (1人)	0.025	达标	达标
	6877	办公室 (4人)	0.025	达标	达标
	6422	办公室 (6人)	0.025	达标	达标
	6419	会议室 (27人)	0.025	达标	达标
	6390	档案室	0.025	达标	达标
	6399	档案室	0.025	达标	达标
	6349	办公室 (9人)	0.025	达标	达标
	6039	咖啡厅	0.023	达标	达标
A:7层	7987	单人办公室 (1人)	0.025	达标	达标
	7979	会议室 (10人)	0.025	达标	达标
	7864	实验室 (5人)	0.025	达标	达标
	7870	办公室 (4人)	0.025	达标	达标
	7863	实验室 (5人)	0.025	达标	达标
	7857	单人办公室 (1人)	0.025	达标	达标
	7850	接待室	0.027	达标	达标
	7846	实验室 (5人)	0.025	达标	达标
	7421	会议室 (27人)	0.025	达标	达标
	7405	实验室 (10人)	0.025	达标	达标
	7397	实验室 (10人)	0.025	达标	达标
	7350	会议室 (16人)	0.025	达标	达标
	7347	实验室 (10人)	0.025	达标	达标
7354	实验室 (10人)	0.025	达标	达标	

		人)			
	7065	大会议室 (73人)	0.025	达标	达标

 图 6-3 PM_{2.5} 颗粒物逐日均值图

7 结论

本项目按照标准要求对所有参评房间进行了颗粒物浓度的计算，并对结果进行评价如下：

检查项	评价依据	计算结果	结论	得分
评分项	PM _{2.5} 年均浓度不高于 25μg/m ³ ，PM ₁₀ 年均浓度不高于 50μg/m ³ ，评价分值为 6 分。	PM _{2.5} 年均浓度 15μg/m ³ PM ₁₀ 年均浓度 21μg/m ³	满足	6 分
技术项	PM _{2.5} 日均浓度浓度降低比例，达到 10 % (<0.045 mg/m ³) 为一星级要求；达到 20 % (<0.040 mg/m ³) 为二星级和三星级要求。 PM ₁₀ 日均浓度浓度降低比例，达到 10 % (<0.09 mg/m ³) 为一星级要求；达到 20 % (<0.08 mg/m ³) 为二星级和三星级要求。	PM _{2.5} 最大日均浓度 0.036mg/m ³ PM ₁₀ 最大日均浓度 0.045mg/m ³	满足二/三星级要求	/