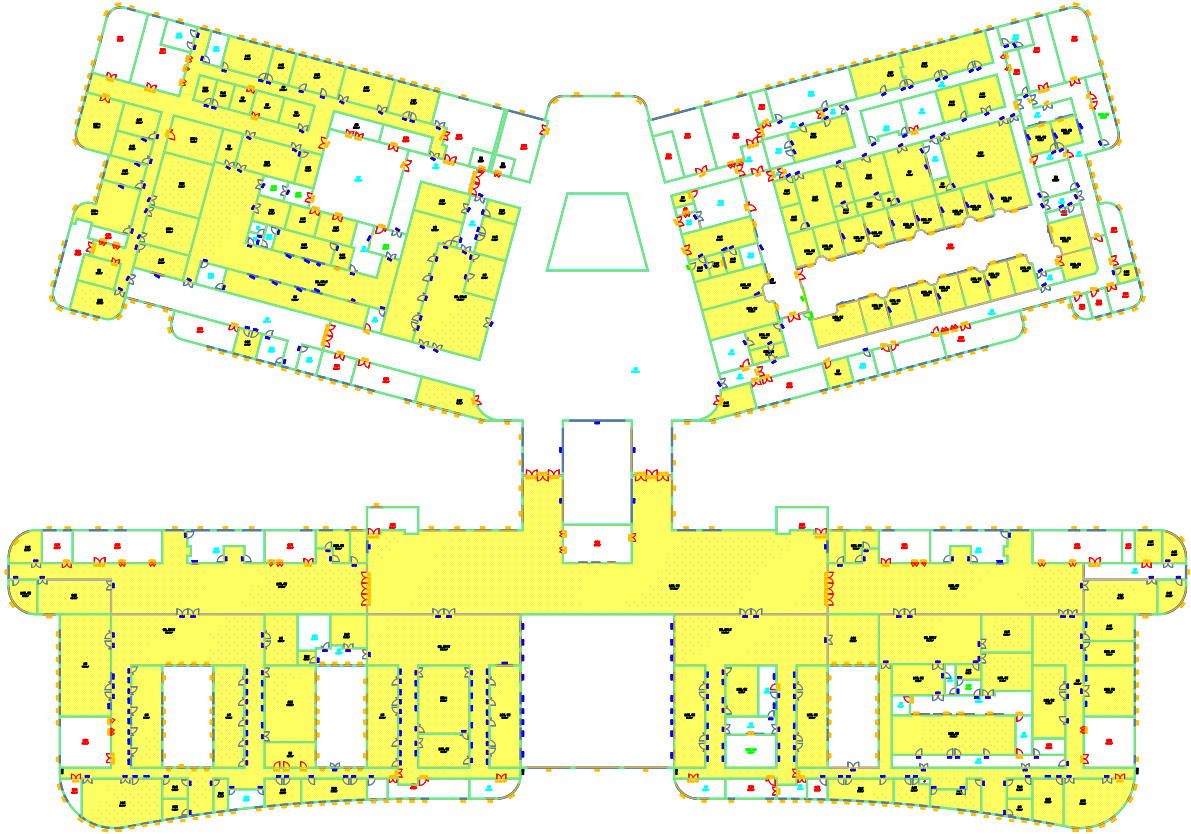


室内有机挥发物浓度 报告书

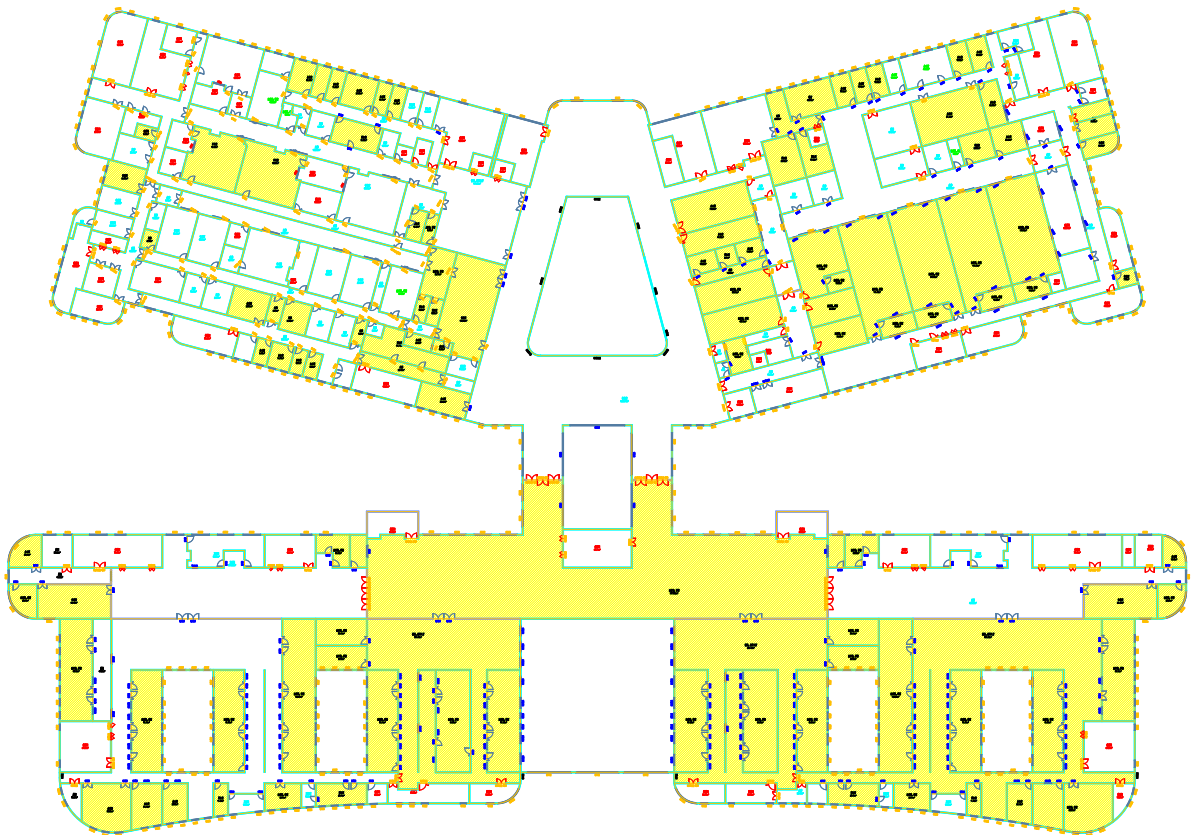
1.1 建筑平面图



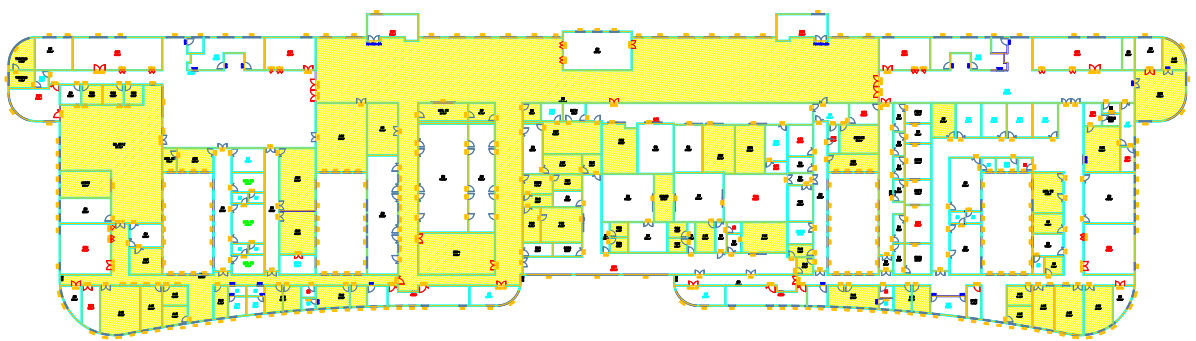
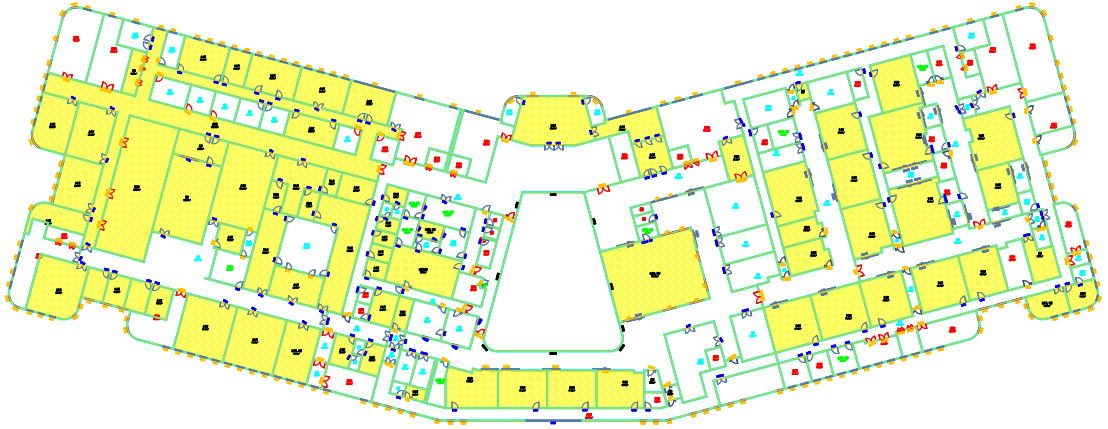
1 层平面



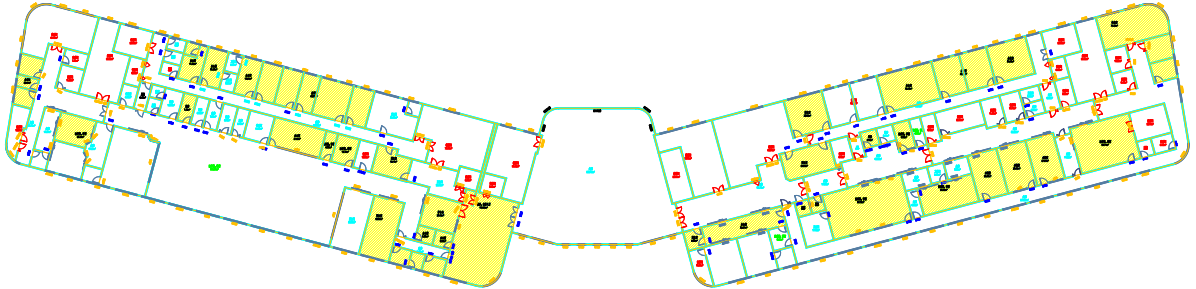
2层平面



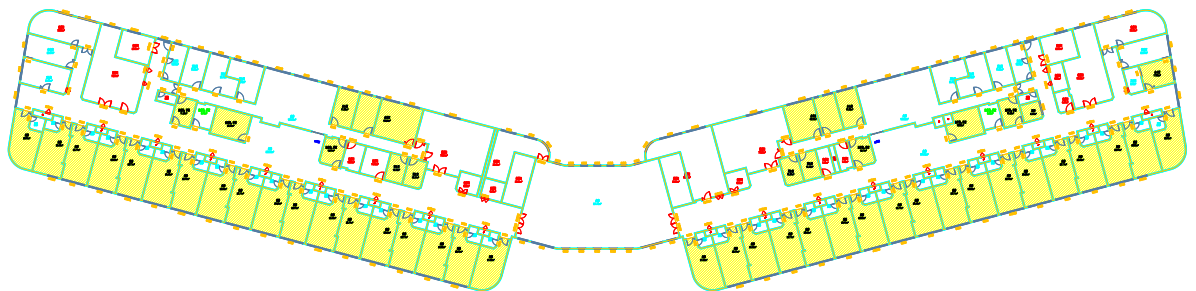
3层平面



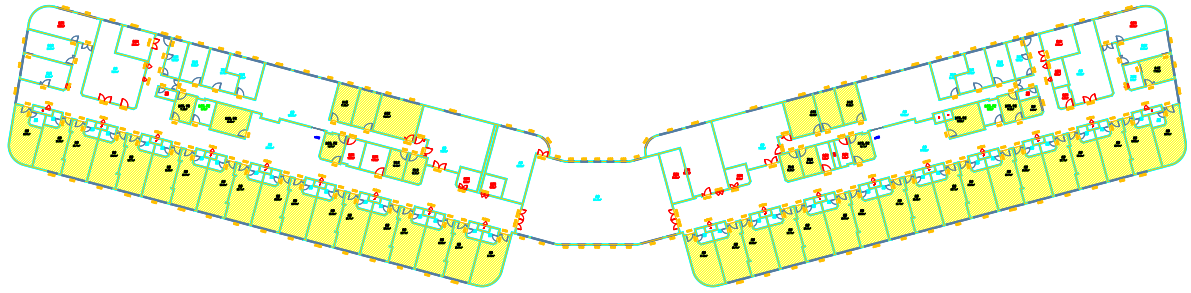
4层平面



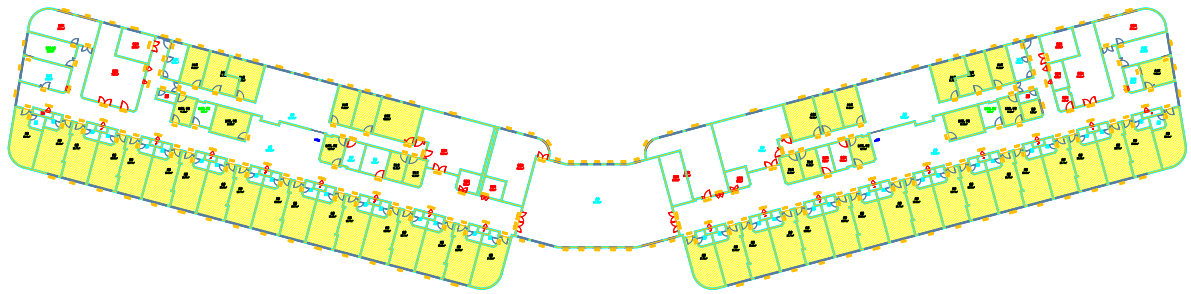
5层平面



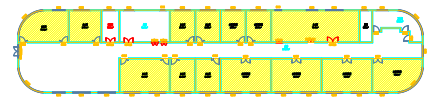
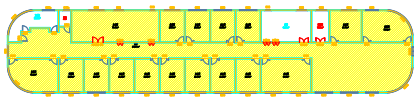
6层平面



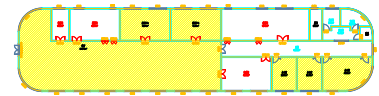
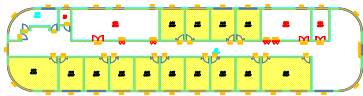
7层平面



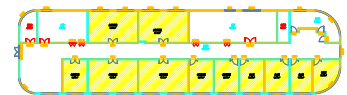
8~13层平面



A: 5层平面



A: 6层平面



A: 7层平面

1.2 建筑三维轴测图

请先在[模型观察]命令中保存图片!

2 参考标准

- 1) 《绿色建筑评价标准》GB/T 50378-2019
- 2) 《住宅建筑室内装修污染控制技术标准》JGJ/T 436

- 3) 《公共建筑室内空气质量控制设计标准》 JGJ/T 461
- 4) 《室内空气质量标准》 GB/T 18883-2022
- 5) 《建筑外门窗气密、水密、抗风压性能分级及检测方法》 GB/T 7106
- 6) 《民用建筑工程室内环境污染控制规范》 GB 50325
- 7) 《民用建筑供暖通风与空气调节设计规范》 GB50736

3 评价标准

本项目主要依据《绿色建筑评价标准》GB/T 50378-2019，对有机挥发性污染物浓度进行计算及评价，包括控制项、评分项及加分项，对应条款如下：

检查项	评价依据
技术要求 3.2.8	室内空气中的氨、甲醛、苯、总挥发性有机物、氡、可吸入颗粒物等主要污染物浓度比《室内空气质量标准》GB/T18883的要求降低的比例，达到10%为一星级要求；达到20%为二星级和三星级要求。
控制项 5.1.1	室内空气中的氨、甲醛、苯、总挥发性有机物TVOC、氡等污染物浓度应符合现行国家标准《室内空气质量标准》GB/T18883的有关规定。
评分项 5.2.1	室内空气中的氨、甲醛、苯、总挥发性有机物TVOC、氡等污染物浓度低于现行国家标准《室内空气质量标准》GB/T18883规定限值的10%，得3分；低于20%，得6分；

说明：依据绿标细则，预评价阶段仅对室内空气中的甲醛、苯和TVOC进行浓度评估。

下面为《室内空气质量标准》GB/T 18883中关于上述几种不同类别污染物浓度的限值：

类别	甲醛 HCHO	苯 C ₆ H ₆	氨 NH ₃	总挥发性有机物 TVOC	氡 Rn
	1 小时均值 (mg/m ³)			8 小时均值 (mg/m ³)	年均值 (Bq/m ³)
限值	0.08	0.03	0.20	0.60	300

说明：氡为放射性元素，单位 Bq 表示放射活度。

《绿色建筑评价标准》GB50378-2019中对室内有机挥发污染物浓度的控制要求如下表：

星级	甲醛 HCHO	苯 C ₆ H ₆	氨 NH ₃	总挥发性有机物 TVOC	氡 Rn
	1 小时均值 (mg/m ³)			8 小时均值 (mg/m ³)	年均值 (Bq/m ³)
一星级	<0.072	<0.027	<0.18	<0.54	<270
二星级	<0.064	<0.024	<0.16	<0.48	<240
三星级					

4 计算原理

室内污染物浓度控制需综合考虑建筑情况、室内装修设计方案、装修材料的种类和使用量、室内新风量、环境温度等诸多影响因素，以各种装修材料、家具制品主要污染物的释放特征（如释放速率）为基础，控制污染物的总量。

本项目依据装修设计方​​案，通过选择典型功能房间（卧室、客厅、办公室等）使用的3~5种主要建材及固定家具制品，输入装修材料信息、房间用量及建材用量，对室内空气中甲醛、苯、总挥发性有机物浓度进行计算，如下图所示：

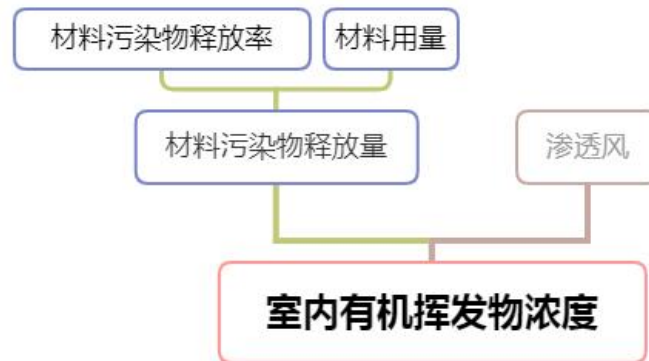


图 4-1 计算流程图

室内 VOCs 评价模型遵循材料表面污染物与室内空气之间的质量平衡方程，如下：

$$V \frac{dC_a}{dt} = \sum AE - QC_a$$

其中：

V——房间体积，m³

C_a——房间空气中污染物浓度，mg/ m³

A——材料与室内空气接触的面积，m²

Q——房间内渗风量，m³/h

E——材料污染物释放率，mg/m²·h

5 计算参数

依据上述计算原理，本项目计算所需输入的参数主要为装修材料污染物释放特性、材料用量以及房间渗透风量，如下述章节所述：

5.1 渗透风量

渗透风量可通过门窗气密性或者换气次数计算，门窗气密性等级参考《建筑外门窗气密、水密、抗风压性能分级及检测方法》GB/T 7106 中 1~8 级进行设置；换气次数选取可参考建筑节能标准中的相关规定。

本项目忽略渗透风量的影响。

5.2 室内装修信息

表 5.2-1 材料污染物释放率[mg/ (m²·h)]

材料名称	材质	释放率等级	甲醛	苯	TVOC
PVC 墙纸	墙纸	F1	0.0057	0.0002	0.0366
书柜	家具	F1	0.008	0	0.04
地毯	地毯	F1	0.0042	0	0.0169
床	家具	F2	0.0191	0	0.122
底漆	涂料	F1	0.003	0	0.0366
强化木地板	地板	F1	0.0012	0	0.0094
桌子	家具	F1	0.0023	0	0.0312
椅子	家具	F1	0.0081	0.0015	0.0233
沙发	家具	F1	0.0075	0	0.0288
石塑地板	地板	F1	0.0012	0	0.0355
石膏板	板材	F1	0.0066	0	0.0056
面漆	涂料	F1	0.0045	0	0.0062
饰面板	板材	F1	0.0023	0	0.0043

表 5.2-2 装修方案清单(部分房间, 详见附件)

楼层	房间编号	房间名称	装修方案	材料材质	材料名称	面积m ²
1 层	1005	休息/等候	(公建) 休息室	板材	饰面板	227.9
				家具	椅子	97.7
				地板	石塑地板	488.4
				家具	桌子	162.8
	1210	值班	(公建) 休息室	板材	饰面板	4.3
				家具	椅子	1.9
				地板	石塑地板	9.3
				家具	桌子	3.1
	1183	分析实验室	(公建) 办公室 1	涂料	面漆	11.0
				地板	石塑地板	10.1
				板材	饰面板	4.2
	1163	值班	(公建) 休息室	板材	饰面板	7.7
				家具	椅子	3.3
				地板	石塑地板	16.6
	1159	更衣	(公建) 休息室	家具	桌子	5.5
				板材	饰面板	8.1
				家具	椅子	3.5
	1139	办公室	(公建) 办公室 1	地板	石塑地板	17.4
				涂料	面漆	16.8
				家具	桌子	5.8
1138	办公(2人)	(公建) 办公室 1	地板	石塑地板	15.5	
			涂料	面漆	17.1	
			板材	饰面板	6.4	
1130	储藏室	(公建) 办公室 1	涂料	面漆	18.1	
			地板	石塑地板	16.7	

			板材	饰面板	7.0
1127	值班室	(公建) 办公室 1	涂料	面漆	19.1
			地板	石塑地板	17.6
			板材	饰面板	7.3
1125	库房 1	(居建) 书房	涂料	面漆	39.7
			家具	书柜	7.4
			地板	强化木地板	13.3
1118	储藏室	(公建) 办公室 1	涂料	面漆	20.5
			地板	石塑地板	19.0
			板材	饰面板	7.9
1109	分析实验室	(公建) 办公室 1	涂料	面漆	21.6
			地板	石塑地板	19.9
			板材	饰面板	8.3
1077	办公(1人)	(公建) 办公室 1	涂料	面漆	32.5
			地板	石塑地板	30.0
			板材	饰面板	12.5
1075	办公室	(公建) 办公室 1	涂料	面漆	33.8
			地板	石塑地板	31.2
			板材	饰面板	13.0
1074	B超	(公建) 办公室 1	涂料	面漆	34.1
			地板	石塑地板	31.5
			板材	饰面板	13.1
1056	B超	(公建) 办公室 1	涂料	面漆	42.8
			地板	石塑地板	39.6
			板材	饰面板	16.5
1051	外科诊室、清创室	(公建) 办公室 1	涂料	面漆	43.5
			地板	石塑地板	40.2
			板材	饰面板	16.7
1049	急诊 4	(公建) 办公室 1	涂料	面漆	43.9
			地板	石塑地板	40.5
			板材	饰面板	16.9
1038	普通儿科门诊区	(公建) 办公室 1	涂料	面漆	50.1
			地板	石塑地板	46.2
			板材	饰面板	19.3
1036	值班	(公建) 休息室	板材	饰面板	27.0
			家具	椅子	11.6
			地板	石塑地板	57.9
1033	值班室	(公建) 办公室 1	家具	桌子	19.3
			涂料	面漆	56.1
			地板	石塑地板	51.8
1029	办公室	(公建) 办公室 1	板材	饰面板	21.6
			涂料	面漆	62.6
			地板	石塑地板	57.8
1251	质检桌	(公建) 办公室 1	板材	饰面板	24.1
			涂料	面漆	3.4
			地板	石塑地板	3.1
			板材	饰面板	1.3

1246	储藏室	(公建) 办公室 1	涂料	面漆	4.0
			地板	石塑地板	3.7
			板材	饰面板	1.5
1240	处置室	(公建) 办公室 1	涂料	面漆	4.9
			地板	石塑地板	4.5
			板材	饰面板	1.9
1238	更衣	(公建) 休息室	板材	饰面板	2.9
			家具	椅子	1.2
			地板	石塑地板	6.2
1233	警务室	(公建) 办公室 1	家具	桌子	2.1
			涂料	面漆	5.7
			地板	石塑地板	5.2
1232	更衣	(公建) 休息室	板材	饰面板	2.2
			家具	椅子	1.3
			地板	石塑地板	6.6
1230	储藏室	(公建) 办公室 1	家具	桌子	2.2
			涂料	面漆	6.2
			地板	石塑地板	5.7
1229	候诊、挂号大厅	(公建) 会议室 1	板材	饰面板	2.4
			涂料	面漆	3.3
			家具	桌子	2.9
1228	值班	(公建) 休息室	地板	石塑地板	5.2
			家具	椅子	1.5
			地板	石塑地板	7.6
1226	母婴室	(公建) 休息室	家具	桌子	2.5
			板材	饰面板	3.6
			家具	椅子	1.6
1225	母婴室	(公建) 休息室	地板	石塑地板	7.8
			家具	桌子	2.6
			家具	桌子	2.6
1219	值班	(公建) 休息室	板材	饰面板	3.6
			家具	椅子	1.6
			地板	石塑地板	7.8
1218	休息	(公建) 休息室	家具	桌子	2.6
			板材	饰面板	4.2
			家具	椅子	1.8
1215	办公室	(公建) 办公室 1	地板	石塑地板	9.0
			家具	桌子	3.0
			家具	桌子	3.0
1214	男值班	(公建) 休息	板材	饰面板	4.3

		室	家具	椅子	1.9
			地板	石塑地板	9.3
			家具	桌子	3.1
1212	男值班	(公建) 休息室	板材	饰面板	4.3
			家具	椅子	1.9
			地板	石塑地板	9.3
			家具	桌子	3.1
1211	听力视力	(公建) 办公室 1	涂料	面漆	8.1
			地板	石塑地板	7.4
			板材	饰面板	3.1
1208	分析实验室	(公建) 办公室 1	涂料	面漆	8.3
			地板	石塑地板	7.6
			板材	饰面板	3.2
1137	骨密度检查	(公建) 办公室 1	涂料	面漆	17.4
			地板	石塑地板	16.1
			板材	饰面板	6.7
1080	随诊室	(公建) 办公室 1	涂料	面漆	30.6
			地板	石塑地板	28.2
			板材	饰面板	11.8
1200	男值班	(公建) 休息室	板材	饰面板	5.1
			家具	椅子	2.2
			地板	石塑地板	10.9
			家具	桌子	3.6
1198	档案室	(居建) 书房	涂料	面漆	27.4
			家具	书柜	3.6
			地板	强化木地板	6.6
1060	儿保门诊	(公建) 会议室 1	涂料	面漆	21.4
			家具	桌子	18.3
			地板	石塑地板	33.6
1120	生长发育门诊	(公建) 会议室 1	涂料	面漆	10.9
			家具	桌子	9.3
			地板	石塑地板	17.1
1197	男值班	(公建) 休息室	板材	饰面板	5.1
			家具	椅子	2.2
			地板	石塑地板	10.9
			家具	桌子	3.6
1195	值班室	(公建) 办公室 1	涂料	面漆	9.7
			地板	石塑地板	9.0
			板材	饰面板	3.7
1194	男患更	(公建) 休息室	板材	饰面板	5.5
			家具	椅子	2.3
			地板	石塑地板	11.7
			家具	桌子	3.9
1193	更衣	(公建) 休息室	板材	饰面板	5.6
			家具	椅子	2.4
			地板	石塑地板	11.9
			家具	桌子	4.0

1191	办公室	(公建) 办公室 1	涂料	面漆	10.4
			地板	石塑地板	9.6
			板材	饰面板	4.0
1187	护工更衣	(公建) 休息室	板材	饰面板	5.6
			家具	椅子	2.4
			地板	石塑地板	12.0
1184	值班	(公建) 休息室	家具	桌子	4.0
			板材	饰面板	5.9
			家具	椅子	2.5
1174	会议室(10人)	(公建) 会议室 1	地板	石塑地板	12.6
			家具	桌子	4.2
			涂料	面漆	7.1
1172	值班室	(公建) 办公室 1	家具	桌子	6.1
			地板	石塑地板	11.1
			涂料	面漆	13.5
1170	灌肠/肌注	(公建) 办公室 1	地板	石塑地板	12.4
			板材	饰面板	5.2
			涂料	面漆	13.6
1168	更衣	(公建) 休息室	地板	石塑地板	12.5
			家具	桌子	5.2
			板材	饰面板	7.3
1166	值班室	(公建) 办公室 1	家具	椅子	3.1
			地板	石塑地板	15.6
			家具	桌子	5.2
1165	女更	(公建) 休息室	涂料	面漆	14.2
			地板	石塑地板	13.1
			板材	饰面板	5.4
1162	更衣	(公建) 休息室	家具	椅子	3.3
			地板	石塑地板	16.5
			家具	桌子	5.5
1101	值班室	(公建) 办公室 1	板材	饰面板	7.7
			家具	椅子	3.3
			地板	石塑地板	16.5
1160	会议室	(公建) 会议室 1	家具	桌子	5.5
			地板	石塑地板	12.6
			涂料	面漆	8.0
1155	办公室	(公建) 办公室 1	家具	桌子	6.9
			地板	石塑地板	12.6
			涂料	面漆	15.3
1151	女医值班	(公建) 休息室	地板	石塑地板	14.1
			板材	饰面板	5.9
			家具	椅子	3.7
			地板	石塑地板	18.4

			家具	桌子	6.1
1150	接收大厅	(公建) 会议室 1	涂料	面漆	8.6
			家具	桌子	7.4
			地板	石塑地板	13.5
			板材	饰面板	8.6
1149	女医值班	(公建) 休息室	家具	椅子	3.7
			地板	石塑地板	18.5
			家具	桌子	6.2
			涂料	面漆	8.9
1147	门诊挂号	(公建) 会议室 1	家具	桌子	7.6
			地板	石塑地板	13.9
			墙纸	PVC 墙纸	18.9
1146	休息室/就餐间	(居建) 餐厅 1	家具	桌子	6.3
			地板	石塑地板	15.1
			板材	饰面板	8.9
1144	护士值班	(公建) 休息室	家具	椅子	3.8
			地板	石塑地板	19.1
			家具	桌子	6.4
			板材	饰面板	8.9
1140	护士值班	(公建) 休息室	家具	椅子	3.8
			地板	石塑地板	19.1
			家具	桌子	6.4
			涂料	面漆	17.5
1136	随诊室	(公建) 办公室 1	地板	石塑地板	16.2
			板材	饰面板	6.7
			涂料	面漆	17.7
1134	智力测试	(公建) 办公室 1	地板	石塑地板	16.4
			板材	饰面板	6.8
			涂料	面漆	17.7
1133	办公室	(公建) 办公室 1	地板	石塑地板	16.4
			板材	饰面板	6.8
			涂料	面漆	18.1
1131	办公室	(公建) 办公室 1	地板	石塑地板	16.7
			板材	饰面板	7.0
			涂料	面漆	19.4
1124	随诊室	(公建) 办公室 1	地板	石塑地板	17.9
			板材	饰面板	7.5
			涂料	面漆	10.9
1119	治疗室、诊室	(公建) 会议室 1	家具	桌子	9.3
			地板	石塑地板	17.1
			涂料	面漆	21.6
1111	B 超	(公建) 办公室 1	地板	石塑地板	20.0
			板材	饰面板	8.3
			涂料	面漆	21.9
1108	办公室	(公建) 办公室 1	地板	石塑地板	20.2
			板材	饰面板	8.4
			涂料	面漆	22.6
1105	分析实验室	(公建) 办公	涂料	面漆	22.6

		室 1	地板	石塑地板	20.9
			板材	饰面板	8.7
1104	办公室	(公建) 办公室 1	涂料	面漆	23.5
			地板	石塑地板	21.6
			板材	饰面板	9.0
1053	药房	(公建) 会议室 1	涂料	面漆	23.5
			家具	桌子	20.2
			地板	石塑地板	37.0
1099	医护入口大厅	(公建) 会议室 1	涂料	面漆	13.5
			家具	桌子	11.6
			地板	石塑地板	21.2
1093	出入院/医保结算/病案复印	(公建) 会议室 1	涂料	面漆	14.3
			家具	桌子	12.2
			地板	石塑地板	22.4
1091	阅片室	(公建) 会议室 1	涂料	面漆	14.7
			家具	桌子	12.6
			地板	石塑地板	23.1
1090	办公室	(公建) 办公室 1	涂料	面漆	27.7
			地板	石塑地板	25.6
			板材	饰面板	10.7
1087	办公室	(公建) 办公室 1	涂料	面漆	27.7
			地板	石塑地板	25.6
			板材	饰面板	10.7
1086	值班室	(公建) 办公室 1	涂料	面漆	27.7
			地板	石塑地板	25.6
			板材	饰面板	10.7
1076	阅片室	(公建) 会议室 1	涂料	面漆	18.1
			家具	桌子	15.5
			地板	石塑地板	28.4
1071	会议室	(公建) 会议室 1	涂料	面漆	18.8
			家具	桌子	16.1
			地板	石塑地板	29.5
1065	团体治疗室	(公建) 会议室 1	涂料	面漆	20.3
			家具	桌子	17.4
			地板	石塑地板	31.9
1064	值班室	(公建) 办公室 1	涂料	面漆	38.9
			地板	石塑地板	35.9
			板材	饰面板	15.0
1063	采血	(公建) 办公室 1	涂料	面漆	38.7
			地板	石塑地板	35.8
			板材	饰面板	14.9
1082	体液化验	(公建) 办公室 1	涂料	面漆	29.0
			地板	石塑地板	26.8
			板材	饰面板	11.2
1059	办公室	(公建) 办公室 1	涂料	面漆	41.9
			地板	石塑地板	38.7
			板材	饰面板	16.1

1046	男更	(公建) 休息室	板材	饰面板	24.7
			家具	椅子	10.6
			地板	石塑地板	52.9
			家具	桌子	17.6
1045	办公室	(公建) 办公室 1	涂料	面漆	46.3
			地板	石塑地板	42.8
			板材	饰面板	17.8
1044	值班室	(公建) 办公室 1	涂料	面漆	46.3
			地板	石塑地板	42.8
			板材	饰面板	17.8
1040	女医更	(公建) 休息室	板材	饰面板	26.1
			家具	椅子	11.2
			地板	石塑地板	55.9
			家具	桌子	18.6
1034	团体治疗室	(公建) 会议室 1	涂料	面漆	28.7
			家具	桌子	24.6
			地板	石塑地板	45.1
1031	办公楼门厅	(公建) 会议室 1	涂料	面漆	30.8
			家具	桌子	26.4
			地板	石塑地板	48.4
1030	科研楼门厅	(公建) 会议室 1	涂料	面漆	30.8
			家具	桌子	26.4
			地板	石塑地板	48.4
1025	家长学校 (63人)	(公建) 会议室 1	涂料	面漆	40.8
			家具	桌子	34.9
			地板	石塑地板	64.0
1017	抢救室	(公建) 会议室 1	涂料	面漆	51.7
			家具	桌子	44.3
			地板	石塑地板	81.3
1014	门诊发药	(公建) 办公室 1	涂料	面漆	120.9
			地板	石塑地板	111.6
			板材	饰面板	46.5
1013	普通儿科门诊区	(公建) 办公室 1	涂料	面漆	131.7
			地板	石塑地板	121.6
			板材	饰面板	50.7
1009	超市	(公建) 会议室 1	涂料	面漆	92.5
			家具	桌子	79.3
			地板	石塑地板	145.4
1007	中心检验	(公建) 办公室 1	涂料	面漆	280.5
			地板	石塑地板	258.9
			板材	饰面板	107.9

6 计算结果

本项目按照标准对参评房间有机挥发物进行计算，并对照标准进行达标判定。如前述参考标准所述，《绿色建筑评价标准》中不同的检查项目对不同室内挥发物的浓度要求详见下

表:

表 6.1 有机挥发物标准限值

检查项目		甲醛	苯	TVOC
		1 小时均值(mg/ m ³)		8 小时均值(mg/ m ³)
控制项		0.08	0.03	0.60
评分项	3 分	0.072	0.027	0.54
	6 分	0.064	0.024	0.48

本项目对各房间有机挥发物浓度进行了计算, 汇总如下表:

表 6.2 各房间有机挥发物达标判定(mg/m³) (部分房间, 详见附件)

楼层	房间编号	房间名称	甲醛	苯	TVOC	控制项	评分项	技术项
1 层	1005	休息/等候	0.008	0.001	0.120	达标	6	二/五星级
	1210	值班	0.008	0.001	0.120	达标	6	二/五星级
	1183	分析实验室	0.010	0.000	0.081	达标	6	二/五星级
	1163	值班	0.008	0.001	0.120	达标	6	二/五星级
	1159	更衣	0.008	0.001	0.120	达标	6	二/五星级
	1139	办公室	0.010	0.000	0.081	达标	6	二/五星级
	1138	办公(2 人)	0.010	0.000	0.081	达标	6	二/五星级
	1130	储藏室	0.010	0.000	0.081	达标	6	二/五星级
	1127	值班室	0.010	0.000	0.081	达标	6	二/五星级
	1125	库房 1	0.020	0.000	0.069	达标	6	二/五星级
	1118	储藏室	0.010	0.000	0.081	达标	6	二/五星级
	1109	分析实验室	0.010	0.000	0.081	达标	6	二/五星级
	1077	办公(1 人)	0.010	0.000	0.081	达标	6	二/五星级
	1075	办公室	0.010	0.000	0.081	达标	6	二/五星级
	1074	B 超	0.010	0.000	0.081	达标	6	二/五星级
	1056	B 超	0.010	0.000	0.081	达标	6	二/五星级
	1051	外科诊室、清创室	0.010	0.000	0.081	达标	6	二/五星级
	1049	急诊 4	0.010	0.000	0.081	达标	6	二/五星级
	1038	普通儿科门诊区	0.010	0.000	0.081	达标	6	二/五星级
	1036	值班	0.008	0.001	0.120	达标	6	二/五星级
	1033	值班室	0.010	0.000	0.081	达标	6	二/五星级
	1029	办公室	0.010	0.000	0.081	达标	6	二/五星级
	1251	质检桌	0.010	0.000	0.081	达标	6	二/五星级
	1246	储藏室	0.010	0.000	0.081	达标	6	二/五星级
	1240	处置室	0.010	0.000	0.081	达标	6	二/五星级
	1238	更衣	0.008	0.001	0.120	达标	6	二/五星级
	1233	警务室	0.010	0.000	0.081	达标	6	二/五星级
	1232	更衣	0.008	0.001	0.120	达标	6	二/五星级
1230	储藏室	0.010	0.000	0.081	达标	6	二/五星级	
1229	候诊、挂号大厅	0.007	0.000	0.095	达标	6	二/五星级	

1228	值班	0.008	0.001	0.120	达标	6	二/三星级
1226	母婴室	0.008	0.001	0.120	达标	6	二/三星级
1225	母婴室	0.008	0.001	0.120	达标	6	二/三星级
1219	值班	0.008	0.001	0.120	达标	6	二/三星级
1218	休息	0.008	0.001	0.120	达标	6	二/三星级
1215	办公室	0.010	0.000	0.081	达标	6	二/三星级
1214	男值班	0.008	0.001	0.120	达标	6	二/三星级
1212	男值班	0.008	0.001	0.120	达标	6	二/三星级
1211	听力视力	0.010	0.000	0.081	达标	6	二/三星级
1208	分析实验室	0.010	0.000	0.081	达标	6	二/三星级
1137	骨密度检查	0.010	0.000	0.081	达标	6	二/三星级
1080	随诊室	0.010	0.000	0.081	达标	6	二/三星级
1200	男值班	0.008	0.001	0.120	达标	6	二/三星级
1198	档案室	0.025	0.000	0.079	达标	6	二/三星级
1060	儿保门诊	0.007	0.000	0.095	达标	6	二/三星级
1120	生长发育门诊	0.007	0.000	0.095	达标	6	二/三星级
1197	男值班	0.008	0.001	0.120	达标	6	二/三星级
1195	值班室	0.010	0.000	0.081	达标	6	二/三星级
1194	男患更	0.008	0.001	0.120	达标	6	二/三星级
1193	更衣	0.008	0.001	0.120	达标	6	二/三星级
1191	办公室	0.010	0.000	0.081	达标	6	二/三星级
1187	护工更衣	0.008	0.001	0.120	达标	6	二/三星级
1184	值班	0.008	0.001	0.120	达标	6	二/三星级
1174	会议室(10人)	0.007	0.000	0.095	达标	6	二/三星级
1172	值班室	0.010	0.000	0.081	达标	6	二/三星级
1170	灌肠/肌注	0.010	0.000	0.081	达标	6	二/三星级
1168	更衣	0.008	0.001	0.120	达标	6	二/三星级
1166	值班室	0.010	0.000	0.081	达标	6	二/三星级
1165	女更	0.008	0.001	0.120	达标	6	二/三星级
1162	更衣	0.008	0.001	0.120	达标	6	二/三星级
1101	值班室	0.010	0.000	0.081	达标	6	二/三星级
1160	会议室	0.007	0.000	0.095	达标	6	二/三星级
1155	办公室	0.010	0.000	0.081	达标	6	二/三星级
1151	女医值班	0.008	0.001	0.120	达标	6	二/三星级
1150	接收大厅	0.007	0.000	0.095	达标	6	二/三星级
1149	女医值班	0.008	0.001	0.120	达标	6	二/三星级
1147	门诊挂号	0.007	0.000	0.095	达标	6	二/三星级
1146	休息室/就餐间	0.013	0.000	0.173	达标	6	二/三星级
1144	护士值班	0.008	0.001	0.120	达标	6	二/三星级
1140	护士值班	0.008	0.001	0.120	达标	6	二/三星级
1136	随诊室	0.010	0.000	0.081	达标	6	二/三星级
1134	智力测试	0.010	0.000	0.081	达标	6	二/三星级
1133	办公室	0.010	0.000	0.081	达标	6	二/三星级
1131	办公室	0.010	0.000	0.081	达标	6	二/三星级

1124	随门诊室	0.010	0.000	0.081	达标	6	二/五星级
1119	治疗室、诊室	0.007	0.000	0.095	达标	6	二/五星级
1111	B超	0.010	0.000	0.081	达标	6	二/五星级
1108	办公室	0.010	0.000	0.081	达标	6	二/五星级
1105	分析实验室	0.010	0.000	0.081	达标	6	二/五星级
1104	办公室	0.010	0.000	0.081	达标	6	二/五星级
1053	药房	0.007	0.000	0.095	达标	6	二/五星级
1099	医护入口大厅	0.007	0.000	0.095	达标	6	二/五星级
1093	出入院/医保结算/病案复印	0.007	0.000	0.095	达标	6	二/五星级
1091	阅片室	0.007	0.000	0.095	达标	6	二/五星级
1090	办公室	0.010	0.000	0.081	达标	6	二/五星级
1087	办公室	0.010	0.000	0.081	达标	6	二/五星级
1086	值班室	0.010	0.000	0.081	达标	6	二/五星级
1076	阅片室	0.007	0.000	0.095	达标	6	二/五星级
1071	会议室	0.007	0.000	0.095	达标	6	二/五星级
1065	团体治疗室	0.007	0.000	0.095	达标	6	二/五星级
1064	值班室	0.010	0.000	0.081	达标	6	二/五星级
1063	采血	0.010	0.000	0.081	达标	6	二/五星级
1082	体液化验	0.010	0.000	0.081	达标	6	二/五星级
1059	办公室	0.010	0.000	0.081	达标	6	二/五星级
1046	男更	0.008	0.001	0.120	达标	6	二/五星级
1045	办公室	0.010	0.000	0.081	达标	6	二/五星级
1044	值班室	0.010	0.000	0.081	达标	6	二/五星级
1040	女医更	0.008	0.001	0.120	达标	6	二/五星级
1034	团体治疗室	0.007	0.000	0.095	达标	6	二/五星级
1031	办公楼门厅	0.007	0.000	0.095	达标	6	二/五星级
1030	科研楼门厅	0.007	0.000	0.095	达标	6	二/五星级
1025	家长学校(63人)	0.007	0.000	0.095	达标	6	二/五星级
1017	抢救室	0.007	0.000	0.095	达标	6	二/五星级
1014	门诊发药	0.010	0.000	0.081	达标	6	二/五星级
1013	普通儿科门诊区	0.010	0.000	0.081	达标	6	二/五星级
1009	超市	0.007	0.000	0.095	达标	6	二/五星级
1007	中心检验	0.010	0.000	0.081	达标	6	二/五星级

说明:甲醛、苯数值为1小时均值,单位 mg/m³; TVOC 为8小时均值单位 mg/m³

有机物小时均值达标判定图

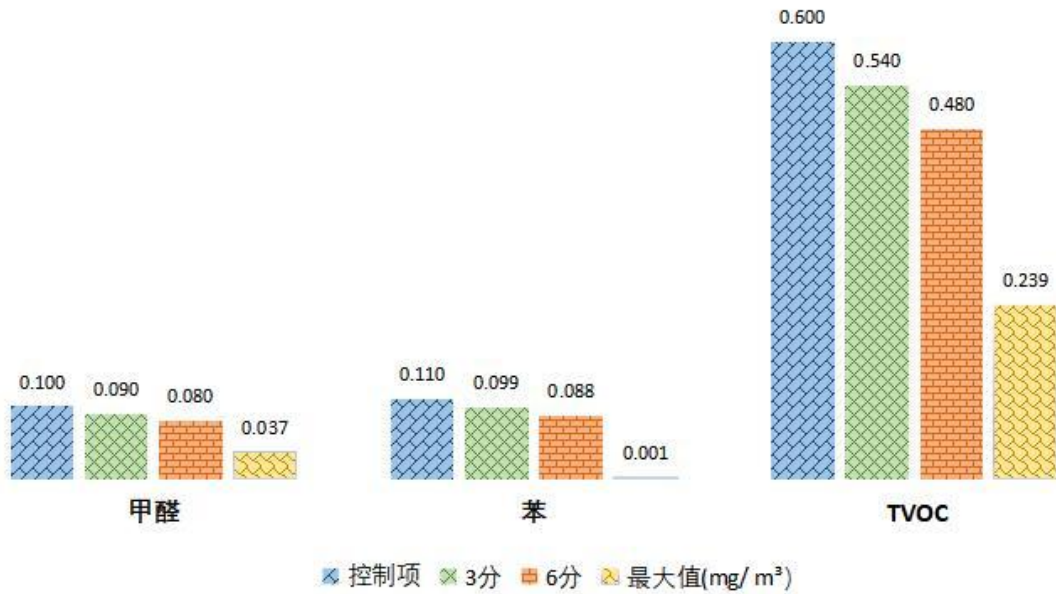


图 6-1 达标统计图

7 结论

本项目按照标准要求对所有参评房间进行了有机挥发物浓度的计算，并对结果进行评价如下：

检查项	标准要求	计算结果	结论	得分
控制项 5.1.1	室内空气中甲醛、苯、TVOC 浓度限值分别为甲醛 0.08，苯 0.03，TVOC 0.6	所有房间均达标	满足	/
评分项 5.2.1	室内空气中化学类污染物浓度限值分别为甲醛 0.072，苯 0.064，TVOC 0.54。 3 分	所有房间均满足要求	/	3 分
	室内空气中化学类污染物浓度限值分别为甲醛 0.027，苯 0.024，TVOC 0.48。 6 分			

说明:甲醛、苯数值为 1 小时均值,单位 mg/m³; TVOC 为 8 小时均值单位 mg/m³

8 附录

8.1 装修方案清单

楼	房间	房间名称	装修方案	材料材质	材料名称	面积m ²
---	----	------	------	------	------	------------------

层	编号					
1 层	1005	休息/等候	(公建) 休息室	板材	饰面板	227.9
				家具	椅子	97.7
				地板	石塑地板	488.4
				家具	桌子	162.8
	1210	值班	(公建) 休息室	板材	饰面板	4.3
				家具	椅子	1.9
				地板	石塑地板	9.3
				家具	桌子	3.1
	1183	分析实验室	(公建) 办公室 1	涂料	面漆	11.0
				地板	石塑地板	10.1
				板材	饰面板	4.2
	1163	值班	(公建) 休息室	板材	饰面板	7.7
				家具	椅子	3.3
				地板	石塑地板	16.6
	1159	更衣	(公建) 休息室	家具	桌子	5.5
				板材	饰面板	8.1
				家具	椅子	3.5
	1139	办公室	(公建) 办公室 1	地板	石塑地板	17.4
				涂料	面漆	16.8
				地板	石塑地板	15.5
	1138	办公(2人)	(公建) 办公室 1	板材	饰面板	6.4
				涂料	面漆	17.1
				地板	石塑地板	15.8
	1130	储藏室	(公建) 办公室 1	板材	饰面板	6.6
				涂料	面漆	18.1
				地板	石塑地板	16.7
	1127	值班室	(公建) 办公室 1	板材	饰面板	7.0
				涂料	面漆	19.1
				地板	石塑地板	17.6
	1125	库房 1	(居建) 书房	板材	饰面板	7.3
涂料				面漆	39.7	
家具				书柜	7.4	
1118	储藏室	(公建) 办公室 1	地板	强化木地板	13.3	
			涂料	面漆	20.5	
			地板	石塑地板	19.0	
1109	分析实验室	(公建) 办公室 1	板材	饰面板	7.9	
			涂料	面漆	21.6	
			地板	石塑地板	19.9	
1077	办公(1人)	(公建) 办公室 1	板材	饰面板	8.3	
			涂料	面漆	32.5	
			地板	石塑地板	30.0	
1075	办公室	(公建) 办公室 1	板材	饰面板	12.5	
			涂料	面漆	33.8	
			地板	石塑地板	31.2	
				板材	饰面板	13.0

1074	B 超	(公建) 办公室 1	涂料	面漆	34.1
			地板	石塑地板	31.5
			板材	饰面板	13.1
1056	B 超	(公建) 办公室 1	涂料	面漆	42.8
			地板	石塑地板	39.6
			板材	饰面板	16.5
1051	外科诊室、清创室	(公建) 办公室 1	涂料	面漆	43.5
			地板	石塑地板	40.2
			板材	饰面板	16.7
1049	急诊 4	(公建) 办公室 1	涂料	面漆	43.9
			地板	石塑地板	40.5
			板材	饰面板	16.9
1038	普通儿科门诊区	(公建) 办公室 1	涂料	面漆	50.1
			地板	石塑地板	46.2
			板材	饰面板	19.3
1036	值班	(公建) 休息室	板材	饰面板	27.0
			家具	椅子	11.6
			地板	石塑地板	57.9
1033	值班室	(公建) 办公室 1	家具	桌子	19.3
			涂料	面漆	56.1
			地板	石塑地板	51.8
1029	办公室	(公建) 办公室 1	板材	饰面板	21.6
			涂料	面漆	62.6
			地板	石塑地板	57.8
1251	质检桌	(公建) 办公室 1	板材	饰面板	24.1
			涂料	面漆	3.4
			地板	石塑地板	3.1
1246	储藏室	(公建) 办公室 1	板材	饰面板	1.3
			涂料	面漆	4.0
			地板	石塑地板	3.7
1240	处置室	(公建) 办公室 1	板材	饰面板	1.5
			涂料	面漆	4.9
			地板	石塑地板	4.5
1238	更衣	(公建) 休息室	板材	饰面板	1.9
			家具	椅子	2.9
			地板	石塑地板	1.2
1233	警务室	(公建) 办公室 1	家具	桌子	6.2
			涂料	面漆	2.1
			地板	石塑地板	5.7
1232	更衣	(公建) 休息室	地板	石塑地板	5.2
			板材	饰面板	2.2
			家具	椅子	3.1
1230	储藏室	(公建) 办公室 1	家具	桌子	1.3
			地板	石塑地板	6.6
			家具	桌子	2.2
1230	储藏室	(公建) 办公室 1	涂料	面漆	6.2
			地板	石塑地板	5.7

			板材	饰面板	2.4
1229	候诊、挂号大厅	(公建) 会议室 1	涂料	面漆	3.3
			家具	桌子	2.9
			地板	石塑地板	5.2
			板材	饰面板	3.6
1228	值班	(公建) 休息室	家具	椅子	1.5
			地板	石塑地板	7.6
			家具	桌子	2.5
			板材	饰面板	3.6
1226	母婴室	(公建) 休息室	家具	椅子	1.6
			地板	石塑地板	7.8
			家具	桌子	2.6
			板材	饰面板	3.6
1225	母婴室	(公建) 休息室	家具	椅子	1.6
			地板	石塑地板	7.8
			家具	桌子	2.6
			板材	饰面板	3.6
1219	值班	(公建) 休息室	家具	椅子	1.8
			地板	石塑地板	9.0
			家具	桌子	3.0
			板材	饰面板	4.2
1218	休息	(公建) 休息室	家具	椅子	1.8
			地板	石塑地板	9.0
			家具	桌子	3.0
			涂料	面漆	8.0
1215	办公室	(公建) 办公室 1	地板	石塑地板	7.4
			板材	饰面板	3.1
1214	男值班	(公建) 休息室	板材	饰面板	4.3
			家具	椅子	1.9
			地板	石塑地板	9.3
			家具	桌子	3.1
1212	男值班	(公建) 休息室	板材	饰面板	4.3
			家具	椅子	1.9
			地板	石塑地板	9.3
			家具	桌子	3.1
1211	听力视力	(公建) 办公室 1	涂料	面漆	8.1
			地板	石塑地板	7.4
			板材	饰面板	3.1
1208	分析实验室	(公建) 办公室 1	涂料	面漆	8.3
			地板	石塑地板	7.6
			板材	饰面板	3.2
1137	骨密度检查	(公建) 办公室 1	涂料	面漆	17.4
			地板	石塑地板	16.1
			板材	饰面板	6.7
1080	随诊室	(公建) 办公室 1	涂料	面漆	30.6
			地板	石塑地板	28.2
			板材	饰面板	11.8

1200	男值班	(公建) 休息室	板材	饰面板	5.1
			家具	椅子	2.2
			地板	石塑地板	10.9
			家具	桌子	3.6
1198	档案室	(居建) 书房	涂料	面漆	27.4
			家具	书柜	3.6
			地板	强化木地板	6.6
1060	儿保门诊	(公建) 会议室 1	涂料	面漆	21.4
			家具	桌子	18.3
			地板	石塑地板	33.6
1120	生长发育门诊	(公建) 会议室 1	涂料	面漆	10.9
			家具	桌子	9.3
			地板	石塑地板	17.1
1197	男值班	(公建) 休息室	板材	饰面板	5.1
			家具	椅子	2.2
			地板	石塑地板	10.9
			家具	桌子	3.6
1195	值班室	(公建) 办公室 1	涂料	面漆	9.7
			地板	石塑地板	9.0
			板材	饰面板	3.7
1194	男患更	(公建) 休息室	板材	饰面板	5.5
			家具	椅子	2.3
			地板	石塑地板	11.7
			家具	桌子	3.9
1193	更衣	(公建) 休息室	板材	饰面板	5.6
			家具	椅子	2.4
			地板	石塑地板	11.9
			家具	桌子	4.0
1191	办公室	(公建) 办公室 1	涂料	面漆	10.4
			地板	石塑地板	9.6
			板材	饰面板	4.0
1187	护工更衣	(公建) 休息室	板材	饰面板	5.6
			家具	椅子	2.4
			地板	石塑地板	12.0
			家具	桌子	4.0
1184	值班	(公建) 休息室	板材	饰面板	5.9
			家具	椅子	2.5
			地板	石塑地板	12.6
			家具	桌子	4.2
1174	会议室(10人)	(公建) 会议室 1	涂料	面漆	7.1
			家具	桌子	6.1
			地板	石塑地板	11.1
1172	值班室	(公建) 办公室 1	涂料	面漆	13.5
			地板	石塑地板	12.4
			板材	饰面板	5.2
1170	灌肠/肌注	(公建) 办公室 1	涂料	面漆	13.6
			地板	石塑地板	12.5

			板材	饰面板	5.2
1168	更衣	(公建) 休息室	板材	饰面板	7.3
			家具	椅子	3.1
			地板	石塑地板	15.6
			家具	桌子	5.2
1166	值班室	(公建) 办公室 1	涂料	面漆	14.2
			地板	石塑地板	13.1
			板材	饰面板	5.4
1165	女更	(公建) 休息室	板材	饰面板	7.7
			家具	椅子	3.3
			地板	石塑地板	16.5
			家具	桌子	5.5
1162	更衣	(公建) 休息室	板材	饰面板	7.7
			家具	椅子	3.3
			地板	石塑地板	16.5
			家具	桌子	5.5
1101	值班室	(公建) 办公室 1	涂料	面漆	24.0
			地板	石塑地板	22.2
			板材	饰面板	9.2
1160	会议室	(公建) 会议室 1	涂料	面漆	8.0
			家具	桌子	6.9
			地板	石塑地板	12.6
1155	办公室	(公建) 办公室 1	涂料	面漆	15.3
			地板	石塑地板	14.1
			板材	饰面板	5.9
1151	女医值班	(公建) 休息室	板材	饰面板	8.6
			家具	椅子	3.7
			地板	石塑地板	18.4
			家具	桌子	6.1
1150	接收大厅	(公建) 会议室 1	涂料	面漆	8.6
			家具	桌子	7.4
			地板	石塑地板	13.5
1149	女医值班	(公建) 休息室	板材	饰面板	8.6
			家具	椅子	3.7
			地板	石塑地板	18.5
			家具	桌子	6.2
1147	门诊挂号	(公建) 会议室 1	涂料	面漆	8.9
			家具	桌子	7.6
			地板	石塑地板	13.9
1146	休息室/就餐间	(居建) 餐厅 1	墙纸	PVC 墙纸	18.9
			家具	桌子	6.3
			地板	石塑地板	15.1
1144	护士值班	(公建) 休息室	板材	饰面板	8.9
			家具	椅子	3.8
			地板	石塑地板	19.1
			家具	桌子	6.4
1140	护士值班	(公建) 休息	板材	饰面板	8.9

		室	家具	椅子	3.8
			地板	石塑地板	19.1
			家具	桌子	6.4
1136	随诊室	(公建) 办公室 1	涂料	面漆	17.5
			地板	石塑地板	16.2
			板材	饰面板	6.7
1134	智力测试	(公建) 办公室 1	涂料	面漆	17.7
			地板	石塑地板	16.4
			板材	饰面板	6.8
1133	办公室	(公建) 办公室 1	涂料	面漆	17.7
			地板	石塑地板	16.4
			板材	饰面板	6.8
1131	办公室	(公建) 办公室 1	涂料	面漆	18.1
			地板	石塑地板	16.7
			板材	饰面板	7.0
1124	随诊室	(公建) 办公室 1	涂料	面漆	19.4
			地板	石塑地板	17.9
			板材	饰面板	7.5
1119	治疗室、诊室	(公建) 会议室 1	涂料	面漆	10.9
			家具	桌子	9.3
			地板	石塑地板	17.1
1111	B超	(公建) 办公室 1	涂料	面漆	21.6
			地板	石塑地板	20.0
			板材	饰面板	8.3
1108	办公室	(公建) 办公室 1	涂料	面漆	21.9
			地板	石塑地板	20.2
			板材	饰面板	8.4
1105	分析实验室	(公建) 办公室 1	涂料	面漆	22.6
			地板	石塑地板	20.9
			板材	饰面板	8.7
1104	办公室	(公建) 办公室 1	涂料	面漆	23.5
			地板	石塑地板	21.6
			板材	饰面板	9.0
1053	药房	(公建) 会议室 1	涂料	面漆	23.5
			家具	桌子	20.2
			地板	石塑地板	37.0
1099	医护入口大厅	(公建) 会议室 1	涂料	面漆	13.5
			家具	桌子	11.6
			地板	石塑地板	21.2
1093	出入院/医保结算/病案复印	(公建) 会议室 1	涂料	面漆	14.3
			家具	桌子	12.2
			地板	石塑地板	22.4
1091	阅片室	(公建) 会议室 1	涂料	面漆	14.7
			家具	桌子	12.6
			地板	石塑地板	23.1
1090	办公室	(公建) 办公室 1	涂料	面漆	27.7
			地板	石塑地板	25.6

			板材	饰面板	10.7
1087	办公室	(公建) 办公室 1	涂料	面漆	27.7
			地板	石塑地板	25.6
			板材	饰面板	10.7
1086	值班室	(公建) 办公室 1	涂料	面漆	27.7
			地板	石塑地板	25.6
			板材	饰面板	10.7
1076	阅片室	(公建) 会议室 1	涂料	面漆	18.1
			家具	桌子	15.5
			地板	石塑地板	28.4
1071	会议室	(公建) 会议室 1	涂料	面漆	18.8
			家具	桌子	16.1
			地板	石塑地板	29.5
1065	团体治疗室	(公建) 会议室 1	涂料	面漆	20.3
			家具	桌子	17.4
			地板	石塑地板	31.9
1064	值班室	(公建) 办公室 1	涂料	面漆	38.9
			地板	石塑地板	35.9
			板材	饰面板	15.0
1063	采血	(公建) 办公室 1	涂料	面漆	38.7
			地板	石塑地板	35.8
			板材	饰面板	14.9
1082	体液化验	(公建) 办公室 1	涂料	面漆	29.0
			地板	石塑地板	26.8
			板材	饰面板	11.2
1059	办公室	(公建) 办公室 1	涂料	面漆	41.9
			地板	石塑地板	38.7
			板材	饰面板	16.1
1046	男更	(公建) 休息室	板材	饰面板	24.7
			家具	椅子	10.6
			地板	石塑地板	52.9
1045	办公室	(公建) 办公室 1	家具	桌子	17.6
			涂料	面漆	46.3
			地板	石塑地板	42.8
1044	值班室	(公建) 办公室 1	板材	饰面板	17.8
			涂料	面漆	46.3
			地板	石塑地板	42.8
1040	女医更	(公建) 休息室	板材	饰面板	17.8
			家具	椅子	11.2
			地板	石塑地板	55.9
1034	团体治疗室	(公建) 会议室 1	家具	桌子	18.6
			涂料	面漆	28.7
			地板	石塑地板	45.1
1031	办公楼门厅	(公建) 会议室 1	涂料	面漆	30.8
			家具	桌子	26.4

	1030	科研楼门厅	(公建) 会议室 1	地板	石塑地板	48.4
				涂料	面漆	30.8
				家具	桌子	26.4
				地板	石塑地板	48.4
	1025	家长学校 (63人)	(公建) 会议室 1	涂料	面漆	40.8
				家具	桌子	34.9
				地板	石塑地板	64.0
	1017	抢救室	(公建) 会议室 1	涂料	面漆	51.7
				家具	桌子	44.3
				地板	石塑地板	81.3
	1014	门诊发药	(公建) 办公室 1	涂料	面漆	120.9
				地板	石塑地板	111.6
				板材	饰面板	46.5
	1013	普通儿科门诊区	(公建) 办公室 1	涂料	面漆	131.7
				地板	石塑地板	121.6
板材				饰面板	50.7	
1009	超市	(公建) 会议室 1	涂料	面漆	92.5	
			家具	桌子	79.3	
			地板	石塑地板	145.4	
1007	中心检验	(公建) 办公室 1	涂料	面漆	280.5	
			地板	石塑地板	258.9	
			板材	饰面板	107.9	
2层	2175	物流	(公建) 办公室 1	涂料	面漆	12.7
				地板	石塑地板	11.8
				板材	饰面板	4.9
	2117	办公	(公建) 办公室 1	涂料	面漆	20.3
				地板	石塑地板	18.7
				板材	饰面板	7.8
	2108	库房 3	(居建) 书房	涂料	面漆	34.5
				家具	书柜	8.2
				地板	强化木地板	14.8
	2106	超声*8	(公建) 办公室 1	涂料	面漆	22.0
				地板	石塑地板	20.3
				板材	饰面板	8.5
	2095	办公室	(公建) 办公室 1	涂料	面漆	25.0
				地板	石塑地板	23.1
				板材	饰面板	9.6
2088	超声 12	(公建) 办公室 1	涂料	面漆	27.7	
			地板	石塑地板	25.6	
			板材	饰面板	10.7	
2086	治疗室、诊室	(公建) 会议室 1	涂料	面漆	14.9	
			家具	桌子	12.8	
			地板	石塑地板	23.5	
2079	治疗室	(公建) 办公室 1	涂料	面漆	28.8	
			地板	石塑地板	26.6	
			板材	饰面板	11.1	
2056	治疗室、诊	(公建) 会议	涂料	面漆	21.5	

	室	室 1	家具	桌子	18.4
			地板	石塑地板	33.7
2040	办公室	(公建) 办公室 1	涂料	面漆	48.9
			地板	石塑地板	45.1
			板材	饰面板	18.8
2035	超声 5	(公建) 办公室 1	涂料	面漆	52.9
			地板	石塑地板	48.8
			板材	饰面板	20.3
2034	超声 (VIP)	(公建) 办公室 1	涂料	面漆	52.9
			地板	石塑地板	48.8
			板材	饰面板	20.3
2033	治疗室、诊室	(公建) 会议室 1	涂料	面漆	28.5
			家具	桌子	24.4
			地板	石塑地板	44.7
2032	治疗室、诊室	(公建) 会议室 1	涂料	面漆	28.5
			家具	桌子	24.4
			地板	石塑地板	44.7
2031	超声 10	(公建) 办公室 1	涂料	面漆	52.9
			地板	石塑地板	48.8
			板材	饰面板	20.3
2030	检查室	(公建) 办公室 1	涂料	面漆	52.9
			地板	石塑地板	48.8
			板材	饰面板	20.3
2019	治疗室、诊室	(公建) 会议室 1	涂料	面漆	44.3
			家具	桌子	38.0
			地板	石塑地板	69.6
2017	诊室(预留超声)	(公建) 办公室 1	涂料	面漆	88.5
			地板	石塑地板	81.7
			板材	饰面板	34.0
2005	产科	(公建) 办公室 1	涂料	面漆	224.5
			地板	石塑地板	207.2
			板材	饰面板	86.3
2247	储藏室	(公建) 办公室 1	涂料	面漆	2.8
			地板	石塑地板	2.6
			板材	饰面板	1.1
2246	储物间	(居建) 起居室 1	涂料	面漆	2.3
			家具	沙发	1.1
			地板	石塑地板	4.3
2244	储藏室	(公建) 办公室 1	涂料	面漆	3.8
			地板	石塑地板	3.5
			板材	饰面板	1.5
2243	患者更衣	(公建) 休息室	板材	饰面板	2.2
			家具	椅子	0.9
			地板	石塑地板	4.6
			家具	桌子	1.5
2241	值班室	(公建) 办公室 1	涂料	面漆	4.9
			地板	石塑地板	4.5

			板材	饰面板	1.9
2240	护工休息	(公建) 休息室	板材	饰面板	2.7
			家具	椅子	1.2
			地板	石塑地板	5.8
			家具	桌子	1.9
2235	咨询室	(公建) 办公室 1	涂料	面漆	5.7
			地板	石塑地板	5.3
			板材	饰面板	2.2
2234	咨询室	(公建) 办公室 1	涂料	面漆	5.7
			地板	石塑地板	5.3
			板材	饰面板	2.2
2233	咨询室	(公建) 办公室 1	涂料	面漆	5.7
			地板	石塑地板	5.3
			板材	饰面板	2.2
2230	值班室	(公建) 办公室 1	涂料	面漆	6.0
			地板	石塑地板	5.6
			板材	饰面板	2.3
2229	医生换鞋	(公建) 休息室	板材	饰面板	3.3
			家具	椅子	1.4
			地板	石塑地板	7.1
			家具	桌子	2.4
2223	标本室	(居建) 书房	涂料	面漆	19.0
			家具	书柜	2.5
			地板	强化木地板	4.5
2219	更衣	(公建) 休息室	板材	饰面板	3.9
			家具	椅子	1.7
			地板	石塑地板	8.4
			家具	桌子	2.8
2218	更衣	(公建) 休息室	板材	饰面板	3.9
			家具	椅子	1.7
			地板	石塑地板	8.4
			家具	桌子	2.8
2217	女更衣	(公建) 休息室	板材	饰面板	4.0
			家具	椅子	1.7
			地板	石塑地板	8.6
			家具	桌子	2.9
2214	超声	(公建) 办公室 1	涂料	面漆	7.8
			地板	石塑地板	7.2
			板材	饰面板	3.0
2213	公共休息厅	(公建) 会议室 1	涂料	面漆	4.2
			家具	桌子	3.6
			地板	石塑地板	6.6
2211	护工更衣	(公建) 休息室	板材	饰面板	4.3
			家具	椅子	1.9
			地板	石塑地板	9.3
			家具	桌子	3.1
2210	护工更衣	(公建) 休息	板材	饰面板	4.3

		室	家具	椅子	1.9
			地板	石塑地板	9.3
			家具	桌子	3.1
2205	处置室	(公建) 办公室 1	涂料	面漆	8.2
			地板	石塑地板	7.5
			板材	饰面板	3.1
2203	值班室	(公建) 办公室 1	涂料	面漆	8.7
			地板	石塑地板	8.0
			板材	饰面板	3.3
2202	值班室	(公建) 办公室 1	涂料	面漆	8.7
			地板	石塑地板	8.0
			板材	饰面板	3.3
2199	信息库房	(居建) 书房	涂料	面漆	22.4
			家具	书柜	3.4
			地板	强化木地板	6.1
2198	更衣	(公建) 休息室	板材	饰面板	4.7
			家具	椅子	2.0
			地板	石塑地板	10.1
			家具	桌子	3.4
2195	休息室	(公建) 休息室	板材	饰面板	5.3
			家具	椅子	2.3
			地板	石塑地板	11.3
			家具	桌子	3.8
2194	休息	(公建) 休息室	板材	饰面板	5.3
			家具	椅子	2.3
			地板	石塑地板	11.4
			家具	桌子	3.8
2191	耗材库	(居建) 卧室 1	涂料	面漆	7.4
			家具	床	4.1
			地毯	地毯	13.1
2186	会议	(公建) 会议室 1	涂料	面漆	5.9
			家具	桌子	5.1
			地板	石塑地板	9.3
2183	耗材库	(居建) 卧室 1	涂料	面漆	7.8
			家具	床	4.3
			地毯	地毯	13.8
2182	治疗室	(公建) 办公室 1	涂料	面漆	11.5
			地板	石塑地板	10.6
			板材	饰面板	4.4
2181	隔离单间	(居建) 卧室 1	涂料	面漆	8.2
			家具	床	4.6
			地毯	地毯	14.6
2180	隔离单间	(居建) 卧室 1	涂料	面漆	8.2
			家具	床	4.6
			地毯	地毯	14.6
2179	信息库房	(居建) 书房	涂料	面漆	26.2
			家具	书柜	4.6

			地板	强化木地板	8.3
2178	值班室	(公建) 办公室 1	涂料	面漆	12.2
			地板	石塑地板	11.2
			板材	饰面板	4.7
2174	双人间	(居建) 卧室 1	涂料	面漆	9.1
			家具	床	5.1
			地毯	地毯	16.2
2172	办公室	(公建) 办公室 1	涂料	面漆	13.1
			地板	石塑地板	12.1
			板材	饰面板	5.0
2171	办公室	(公建) 办公室 1	涂料	面漆	13.1
			地板	石塑地板	12.1
			板材	饰面板	5.0
2169	门诊办公	(公建) 办公室 1	涂料	面漆	13.4
			地板	石塑地板	12.4
			板材	饰面板	5.1
2170	办公室	(公建) 办公室 1	涂料	面漆	13.4
			地板	石塑地板	12.4
			板材	饰面板	5.1
2168	双人间	(居建) 卧室 1	涂料	面漆	9.6
			家具	床	5.3
			地毯	地毯	17.1
2167	双人间	(居建) 卧室 1	涂料	面漆	9.6
			家具	床	5.3
			地毯	地毯	17.1
2166	双人间	(居建) 卧室 1	涂料	面漆	9.6
			家具	床	5.3
			地毯	地毯	17.1
2165	双人间	(居建) 卧室 1	涂料	面漆	9.6
			家具	床	5.3
			地毯	地毯	17.1
2164	双人间	(居建) 卧室 1	涂料	面漆	9.6
			家具	床	5.3
			地毯	地毯	17.1
2163	双人间	(居建) 卧室 1	涂料	面漆	9.6
			家具	床	5.3
			地毯	地毯	17.1
2162	双人间	(居建) 卧室 1	涂料	面漆	9.6
			家具	床	5.3
			地毯	地毯	17.1
2161	双人间	(居建) 卧室 1	涂料	面漆	9.6
			家具	床	5.3
			地毯	地毯	17.1
2159	值班室	(公建) 办公室 1	涂料	面漆	14.1
			地板	石塑地板	13.1
			板材	饰面板	5.4
2157	双人间	(居建) 卧室	涂料	面漆	10.0

		1	家具	床	5.6
			地毯	地毯	17.8
2156	双人间	(居建) 卧室 1	涂料	面漆	10.0
			家具	床	5.6
			地毯	地毯	17.8
2155	双人间	(居建) 卧室 1	涂料	面漆	10.0
			家具	床	5.6
			地毯	地毯	17.8
2154	双人间	(居建) 卧室 1	涂料	面漆	10.0
			家具	床	5.6
			地毯	地毯	17.8
2153	双人间	(居建) 卧室 1	涂料	面漆	10.0
			家具	床	5.6
			地毯	地毯	17.8
2152	双人间	(居建) 卧室 1	涂料	面漆	10.0
			家具	床	5.6
			地毯	地毯	17.8
2151	值班	(公建) 休息 室	板材	饰面板	7.7
			家具	椅子	3.3
			地板	石塑地板	16.6
			家具	桌子	5.5
2150	打印	(公建) 办公 室 1	涂料	面漆	14.4
			地板	石塑地板	13.3
			板材	饰面板	5.6
2149	办公室	(公建) 办公 室 1	涂料	面漆	14.5
			地板	石塑地板	13.4
			板材	饰面板	5.6
2144	双人间	(居建) 卧室 1	涂料	面漆	10.4
			家具	床	5.8
			地毯	地毯	18.5
2142	休息室	(公建) 休息 室	板材	饰面板	8.1
			家具	椅子	3.5
			地板	石塑地板	17.4
			家具	桌子	5.8
2137	值班	(公建) 休息 室	板材	饰面板	8.3
			家具	椅子	3.6
			地板	石塑地板	17.8
			家具	桌子	5.9
2135	办公室	(公建) 办公 室 1	涂料	面漆	15.9
			地板	石塑地板	14.6
			板材	饰面板	6.1
2134	办公室	(公建) 办公 室 1	涂料	面漆	16.2
			地板	石塑地板	14.9
			板材	饰面板	6.2
2131	储藏室	(公建) 办公 室 1	涂料	面漆	16.4
			地板	石塑地板	15.1
			板材	饰面板	6.3

2130	办公室	(公建) 办公室 1	涂料	面漆	16.4
			地板	石塑地板	15.1
			板材	饰面板	6.3
2129	咨询室	(公建) 办公室 1	涂料	面漆	16.3
			地板	石塑地板	15.1
			板材	饰面板	6.3
2126	办公室	(公建) 办公室 1	涂料	面漆	18.2
			地板	石塑地板	16.8
			板材	饰面板	7.0
2122	女更衣	(公建) 休息室	板材	饰面板	10.2
			家具	椅子	4.4
			地板	石塑地板	21.9
2121	双人间	(居建) 卧室 1	家具	桌子	7.3
			涂料	面漆	13.5
			家具	床	7.5
2119	产前筛查	(居建) 卧室 1	地毯	地毯	24.1
			涂料	面漆	13.6
			家具	床	7.6
2116	集中观察室	(公建) 会议室 1	地毯	地毯	24.3
			涂料	面漆	10.9
			家具	桌子	9.3
2115	办公室	(公建) 办公室 1	地板	石塑地板	17.1
			涂料	面漆	20.6
			板材	饰面板	7.9
2113	双人间	(居建) 卧室 1	涂料	面漆	14.5
			家具	床	8.0
			地毯	地毯	25.7
2021	超声*1	(公建) 办公室 1	涂料	面漆	78.1
			地板	石塑地板	72.1
			板材	饰面板	30.0
2109	办公室	(公建) 办公室 1	涂料	面漆	21.3
			地板	石塑地板	19.7
			板材	饰面板	8.2
2105	办公室	(公建) 办公室 1	涂料	面漆	22.4
			地板	石塑地板	20.7
			板材	饰面板	8.6
2104	办公室	(公建) 办公室 1	涂料	面漆	22.6
			地板	石塑地板	20.9
			板材	饰面板	8.7
2103	标本室	(居建) 书房	涂料	面漆	38.1
			家具	书柜	8.8
			地板	强化木地板	15.9
2102	门诊服务	(公建) 会议室 1	涂料	面漆	12.6
			家具	桌子	10.8
			地板	石塑地板	19.8
2101	门诊服务	(公建) 会议	涂料	面漆	12.6

		室 1	家具	桌子	10.8
			地板	石塑地板	19.8
2099	男更衣	(公建) 休息室	板材	饰面板	13.0
			家具	椅子	5.6
			地板	石塑地板	27.8
			家具	桌子	9.3
			板材	饰面板	13.0
2100	男更衣	(公建) 休息室	家具	椅子	5.6
			地板	石塑地板	27.8
			家具	桌子	9.3
2098	会议室	(公建) 会议室 1	涂料	面漆	13.2
			家具	桌子	11.3
			地板	石塑地板	20.8
2097	会议/休息	(公建) 会议室 1	涂料	面漆	13.2
			家具	桌子	11.3
			地板	石塑地板	20.7
2096	办公室	(公建) 办公室 1	涂料	面漆	25.0
			地板	石塑地板	23.1
			板材	饰面板	9.6
2094	双人间	(居建) 卧室 1	涂料	面漆	18.6
			家具	床	10.3
			地毯	地毯	33.0
2093	值班室	(公建) 办公室 1	涂料	面漆	26.6
			地板	石塑地板	24.6
			板材	饰面板	10.2
2092	病人准备	(公建) 会议室 1	涂料	面漆	14.6
			家具	桌子	12.5
			地板	石塑地板	22.9
2091	办公室	(公建) 办公室 1	涂料	面漆	26.7
			地板	石塑地板	24.7
			板材	饰面板	10.3
2084	值班室	(公建) 办公室 1	涂料	面漆	27.7
			地板	石塑地板	25.6
			板材	饰面板	10.7
2083	会议室	(公建) 会议室 1	涂料	面漆	14.9
			家具	桌子	12.8
			地板	石塑地板	23.5
2082	女休息室	(公建) 休息室	板材	饰面板	14.9
			家具	椅子	6.4
			地板	石塑地板	32.0
			家具	桌子	10.7
2081	值班室	(公建) 办公室 1	涂料	面漆	28.0
			地板	石塑地板	25.9
			板材	饰面板	10.8
2076	病案库	(居建) 书房	涂料	面漆	43.6
			家具	书柜	12.3
			地板	强化木地板	22.1

2074	咨询室	(公建) 办公室 1	涂料	面漆	32.1
			地板	石塑地板	29.7
			板材	饰面板	12.4
2072	诊室兼咨询	(公建) 办公室 1	涂料	面漆	32.5
			地板	石塑地板	30.0
			板材	饰面板	12.5
2071	病案整理	(居建) 书房	涂料	面漆	42.8
			家具	书柜	12.5
			地板	强化木地板	22.5
2070	男更(50人)	(公建) 休息室	板材	饰面板	17.9
			家具	椅子	7.7
			地板	石塑地板	38.4
			家具	桌子	12.8
2069	集中观察室	(公建) 会议室 1	涂料	面漆	18.0
			家具	桌子	15.4
			地板	石塑地板	28.3
2068	双人间	(居建) 卧室 1	涂料	面漆	23.1
			家具	床	12.8
			地毯	地毯	41.1
2066	病案库	(居建) 书房	涂料	面漆	39.6
			家具	书柜	13.4
			地板	强化木地板	24.0
2065	女更	(公建) 休息室	板材	饰面板	18.8
			家具	椅子	8.1
			地板	石塑地板	40.3
			家具	桌子	13.4
2064	双人间	(居建) 卧室 1	涂料	面漆	24.7
			家具	床	13.7
			地毯	地毯	43.8
2060	档案编码	(居建) 书房	涂料	面漆	50.7
			家具	书柜	13.9
			地板	强化木地板	25.0
2059	值班室	(公建) 办公室 1	涂料	面漆	36.6
			地板	石塑地板	33.8
			板材	饰面板	14.1
2054	公共休息厅	(公建) 会议室 1	涂料	面漆	22.9
			家具	桌子	19.6
			地板	石塑地板	36.0
2053	公共休息厅	(公建) 会议室 1	涂料	面漆	22.9
			家具	桌子	19.6
			地板	石塑地板	36.0
2052	示教室	(公建) 教室	涂料	面漆	67.2
			家具	桌子	40.3
			家具	椅子	20.2
2051	集中观察室	(公建) 会议室 1	涂料	面漆	23.5
			家具	桌子	20.2
			地板	石塑地板	37.0

2043	阅览室	(公建) 阅览室	家具	桌子	40.1
			家具	书柜	25.5
			家具	椅子	14.6
2041	远程会议	(公建) 会议室 1	涂料	面漆	25.8
			家具	桌子	22.1
			地板	石塑地板	40.6
2028	普通药品调配间	(公建) 办公室 1	涂料	面漆	56.2
			地板	石塑地板	51.8
			板材	饰面板	21.6
2027	胎心监护(8床)	(公建) 会议室 1	涂料	面漆	31.6
			家具	桌子	27.1
			地板	石塑地板	49.6
2025	办公室	(公建) 办公室 1	涂料	面漆	62.1
			地板	石塑地板	57.3
			板材	饰面板	23.9
2024	孕妇学校(60人)	(公建) 会议室 1	涂料	面漆	35.6
			家具	桌子	30.5
			地板	石塑地板	55.9
2023	会议、示教	(公建) 会议室 1	涂料	面漆	36.0
			家具	桌子	30.9
			地板	石塑地板	56.6
2018	妇科-宫腔镜	(公建) 办公室 1	涂料	面漆	86.3
			地板	石塑地板	79.7
			板材	饰面板	33.2
2016	住院超声	(公建) 办公室 1	涂料	面漆	97.3
			地板	石塑地板	89.8
			板材	饰面板	37.4
2012	大厅	(公建) 会议室 1	涂料	面漆	93.7
			家具	桌子	80.3
			地板	石塑地板	147.2
2011	妇科-盆底康复	(公建) 会议室 1	涂料	面漆	94.2
			家具	桌子	80.8
			地板	石塑地板	148.1
2008	门诊医疗街	(公建) 会议室 1	涂料	面漆	132.9
			家具	桌子	113.9
			地板	石塑地板	208.9
2007	更衣	(公建) 休息室	板材	饰面板	111.4
			家具	椅子	47.8
			地板	石塑地板	238.8
2006	门诊医疗街	(公建) 会议室 1	家具	桌子	79.6
			涂料	面漆	147.6
			地板	石塑地板	232.0
2004	妇科-宫腔镜	(公建) 办公室 1	涂料	面漆	224.5
			地板	石塑地板	207.2
			板材	饰面板	86.3
2002	门诊医疗街	(公建) 会议	涂料	面漆	375.6

			室 1	家具	桌子	321.9
				地板	石塑地板	590.2
2003	超声 6	(公建) 办公室 1		涂料	面漆	281.1
				地板	石塑地板	259.5
				板材	饰面板	108.1
3097	双人间	(居建) 卧室 1		涂料	面漆	16.6
				家具	床	9.2
				地毯	地毯	29.5
3096	双人间	(居建) 卧室 1		涂料	面漆	16.6
				家具	床	9.2
				地毯	地毯	29.5
3065	双人间	(居建) 卧室 1		涂料	面漆	25.7
				家具	床	14.3
				地毯	地毯	45.6
3062	双人间	(居建) 卧室 1		涂料	面漆	27.3
				家具	床	15.2
				地毯	地毯	48.6
3049	办公室	(公建) 办公室 1		涂料	面漆	45.5
				地板	石塑地板	42.0
				板材	饰面板	17.5
3042	泌外科诊室 5	(公建) 办公室 1		涂料	面漆	52.9
				地板	石塑地板	48.8
				板材	饰面板	20.3
3041	呼吸诊室 5	(公建) 办公室 1		涂料	面漆	52.9
				地板	石塑地板	48.8
				板材	饰面板	20.3
3040	心内科诊室 3	(公建) 办公室 1		涂料	面漆	52.9
				地板	石塑地板	48.8
				板材	饰面板	20.3
3039	呼吸诊室 5	(公建) 办公室 1		涂料	面漆	52.9
				地板	石塑地板	48.8
				板材	饰面板	20.3
3038	骨科诊室 10	(公建) 办公室 1		涂料	面漆	52.9
				地板	石塑地板	48.8
				板材	饰面板	20.3
3037	皮肤诊室 5	(公建) 办公室 1		涂料	面漆	52.9
				地板	石塑地板	48.8
				板材	饰面板	20.3
3033	内分泌诊室 4	(公建) 办公室 1		涂料	面漆	56.1
				地板	石塑地板	51.8
				板材	饰面板	21.6
3032	泌外科治疗室	(公建) 办公室 1		涂料	面漆	56.1
				地板	石塑地板	51.8
				板材	饰面板	21.6
3030	肾内科诊室 3	(公建) 办公室 1		涂料	面漆	57.2
				地板	石塑地板	52.8
				板材	饰面板	22.0

 3
层

3029	呼吸诊室 5	(公建) 办公室 1	涂料	面漆	57.2
			地板	石塑地板	52.8
			板材	饰面板	22.0
3027	心内科治疗室	(公建) 办公室 1	涂料	面漆	59.3
			地板	石塑地板	54.8
			板材	饰面板	22.8
3026	治疗室	(公建) 办公室 1	涂料	面漆	59.3
			地板	石塑地板	54.8
			板材	饰面板	22.8
3019	神经内科治疗室	(公建) 办公室 1	涂料	面漆	86.1
			地板	石塑地板	79.5
			板材	饰面板	33.1
3018	骨科诊室 5	(公建) 办公室 1	涂料	面漆	86.1
			地板	石塑地板	79.5
			板材	饰面板	33.1
3238	办公室	(公建) 办公室 1	涂料	面漆	4.3
			地板	石塑地板	3.9
			板材	饰面板	1.6
3237	标本间	(居建) 书房	涂料	面漆	15.9
			家具	书柜	1.7
			地板	强化木地板	3.0
3236	存放间	(居建) 书房	涂料	面漆	15.6
			家具	书柜	1.7
			地板	强化木地板	3.1
3233	换鞋	(公建) 休息室	板材	饰面板	2.6
			家具	椅子	1.1
			地板	石塑地板	5.7
			家具	桌子	1.9
3232	护工休息	(公建) 休息室	板材	饰面板	2.7
			家具	椅子	1.2
			地板	石塑地板	5.8
			家具	桌子	1.9
3228	办公室	(公建) 办公室 1	涂料	面漆	5.6
			地板	石塑地板	5.2
			板材	饰面板	2.2
3227	更衣	(公建) 休息室	板材	饰面板	3.0
			家具	椅子	1.3
			地板	石塑地板	6.4
			家具	桌子	2.1
3226	更衣	(公建) 休息室	板材	饰面板	3.0
			家具	椅子	1.3
			地板	石塑地板	6.4
			家具	桌子	2.1
3223	治疗室、诊室	(公建) 会议室 1	涂料	面漆	3.0
			家具	桌子	2.6
			地板	石塑地板	4.7
3221	办公室	(公建) 办公	涂料	面漆	5.9

		室 1	地板	石塑地板	5.4
			板材	饰面板	2.3
3219	换鞋	(公建) 休息室	板材	饰面板	3.3
			家具	椅子	1.4
			地板	石塑地板	7.0
			家具	桌子	2.3
			板材	饰面板	3.3
3218	值班	(公建) 休息室	家具	椅子	1.4
			地板	石塑地板	7.1
			家具	桌子	2.4
			板材	饰面板	3.4
3216	更衣	(公建) 休息室	家具	椅子	1.4
			地板	石塑地板	7.2
			家具	桌子	2.4
			涂料	面漆	6.4
3212	办公室	(公建) 办公室 1	地板	石塑地板	5.9
			板材	饰面板	2.4
			涂料	面漆	4.9
3204	双人间	(居建) 卧室 1	家具	床	2.7
			地毯	地毯	8.6
			板材	饰面板	4.0
3202	护工更衣	(公建) 休息室	家具	椅子	1.7
			地板	石塑地板	8.6
			家具	桌子	2.9
3201	护工更衣	(公建) 休息室	板材	饰面板	4.0
			家具	椅子	1.7
			地板	石塑地板	8.6
			家具	桌子	2.9
3200	值班室	(公建) 办公室 1	涂料	面漆	7.6
			地板	石塑地板	7.0
			板材	饰面板	2.9
3199	值班室	(公建) 办公室 1	涂料	面漆	7.6
			地板	石塑地板	7.0
			板材	饰面板	2.9
3198	医生办公室	(公建) 办公室 1	涂料	面漆	7.8
			地板	石塑地板	7.2
			板材	饰面板	3.0
3196	更衣	(公建) 休息室	板材	饰面板	4.3
			家具	椅子	1.8
			地板	石塑地板	9.2
			家具	桌子	3.1
3192	办公室	(公建) 办公室 1	涂料	面漆	8.7
			地板	石塑地板	8.0
			板材	饰面板	3.3
3187	办公室	(公建) 办公室 1	涂料	面漆	8.8
			地板	石塑地板	8.1
			板材	饰面板	3.4

3186	办公室	(公建) 办公室 1	涂料	面漆	8.8
			地板	石塑地板	8.1
			板材	饰面板	3.4
3184	办公室	(公建) 办公室 1	涂料	面漆	9.3
			地板	石塑地板	8.6
			板材	饰面板	3.6
3183	办公室	(公建) 办公室 1	涂料	面漆	9.6
			地板	石塑地板	8.9
			板材	饰面板	3.7
3180	休息室	(公建) 休息室	板材	饰面板	5.3
			家具	椅子	2.3
			地板	石塑地板	11.3
			家具	桌子	3.8
3177	护士值班室	(公建) 办公室 1	涂料	面漆	10.5
			地板	石塑地板	9.7
			板材	饰面板	4.0
3176	护士值班室	(公建) 办公室 1	涂料	面漆	10.5
			地板	石塑地板	9.7
			板材	饰面板	4.0
3175	办公室	(公建) 办公室 1	涂料	面漆	10.5
			地板	石塑地板	9.7
			板材	饰面板	4.0
3174	双人间	(居建) 卧室 1	涂料	面漆	7.3
			家具	床	4.1
			地毯	地毯	13.0
3173	双人间	(居建) 卧室 1	涂料	面漆	7.3
			家具	床	4.1
			地毯	地毯	13.0
3172	双人间	(居建) 卧室 1	涂料	面漆	7.3
			家具	床	4.1
			地毯	地毯	13.0
3171	双人间	(居建) 卧室 1	涂料	面漆	7.3
			家具	床	4.1
			地毯	地毯	13.0
3167	护工休息间	(公建) 休息室	板材	饰面板	5.9
			家具	椅子	2.5
			地板	石塑地板	12.6
			家具	桌子	4.2
3158	双人间	(居建) 卧室 1	涂料	面漆	8.7
			家具	床	4.8
			地毯	地毯	15.4
3154	门诊办公	(公建) 办公室 1	涂料	面漆	13.4
			地板	石塑地板	12.4
			板材	饰面板	5.1
3155	门诊办公	(公建) 办公室 1	涂料	面漆	13.4
			地板	石塑地板	12.4
			板材	饰面板	5.1

3153	换鞋	(公建) 休息室	板材	饰面板	6.9
			家具	椅子	3.0
			地板	石塑地板	14.9
			家具	桌子	5.0
3150	耗材库	(居建) 卧室 1	涂料	面漆	9.6
			家具	床	5.3
			地毯	地毯	17.1
3144	办公室	(公建) 办公室 1	涂料	面漆	14.7
			地板	石塑地板	13.6
			板材	饰面板	5.7
3142	休息室	(公建) 休息室	板材	饰面板	8.1
			家具	椅子	3.5
			地板	石塑地板	17.4
			家具	桌子	5.8
3140	POCT	(公建) 办公室 1	涂料	面漆	15.4
			地板	石塑地板	14.2
			板材	饰面板	5.9
3138	皮肤科治疗室	(公建) 办公室 1	涂料	面漆	15.4
			地板	石塑地板	14.2
			板材	饰面板	5.9
3139	骨科治疗室	(公建) 办公室 1	涂料	面漆	15.4
			地板	石塑地板	14.2
			板材	饰面板	5.9
3136	休息室	(公建) 休息室	板材	饰面板	8.4
			家具	椅子	3.6
			地板	石塑地板	17.9
			家具	桌子	6.0
3130	休息室	(公建) 休息室	板材	饰面板	8.8
			家具	椅子	3.8
			地板	石塑地板	18.9
			家具	桌子	6.3
3129	休息室	(公建) 休息室	板材	饰面板	8.8
			家具	椅子	3.8
			地板	石塑地板	18.9
			家具	桌子	6.3
3128	男更	(公建) 休息室	板材	饰面板	8.8
			家具	椅子	3.8
			地板	石塑地板	18.9
			家具	桌子	6.3
3126	护工休息	(公建) 休息室	板材	饰面板	9.0
			家具	椅子	3.9
			地板	石塑地板	19.4
			家具	桌子	6.5
3124	医生办公室	(公建) 办公室 1	涂料	面漆	17.7
			地板	石塑地板	16.4
			板材	饰面板	6.8
3123	男更衣	(公建) 休息	板材	饰面板	9.8

		室	家具	椅子	4.2
			地板	石塑地板	21.1
			家具	桌子	7.0
3122	男更衣	(公建) 休息室	板材	饰面板	9.8
			家具	椅子	4.2
			地板	石塑地板	21.1
			家具	桌子	7.0
3121	换鞋	(公建) 休息室	板材	饰面板	9.9
			家具	椅子	4.3
			地板	石塑地板	21.3
			家具	桌子	7.1
3120	会议示教室	(公建) 会议室 1	涂料	面漆	10.5
			家具	桌子	9.0
			地板	石塑地板	16.4
3119	换鞋	(公建) 休息室	板材	饰面板	10.3
			家具	椅子	4.4
			地板	石塑地板	22.2
			家具	桌子	7.4
3115	心内科诊室 1	(公建) 办公室 1	涂料	面漆	20.3
			地板	石塑地板	18.7
			板材	饰面板	7.8
3116	心胸外科诊室 2	(公建) 办公室 1	涂料	面漆	20.3
			地板	石塑地板	18.7
			板材	饰面板	7.8
3114	女更衣	(公建) 休息室	板材	饰面板	11.1
			家具	椅子	4.7
			地板	石塑地板	23.7
			家具	桌子	7.9
3109	会议示教室	(公建) 会议室 1	涂料	面漆	11.3
			家具	桌子	9.7
			地板	石塑地板	17.7
3107	麻醉前准备	(公建) 办公室 1	涂料	面漆	21.3
			地板	石塑地板	19.7
			板材	饰面板	8.2
3106	污物处置间	(公建) 办公室 1	涂料	面漆	21.7
			地板	石塑地板	20.0
			板材	饰面板	8.3
3105	办公室	(公建) 办公室 1	涂料	面漆	21.9
			地板	石塑地板	20.2
			板材	饰面板	8.4
3103	心内科诊室 1	(公建) 办公室 1	涂料	面漆	22.4
			地板	石塑地板	20.7
			板材	饰面板	8.6
3102	心胸外科诊室 1	(公建) 办公室 1	涂料	面漆	22.4
			地板	石塑地板	20.7
			板材	饰面板	8.6
3101	办公室	(公建) 办公	涂料	面漆	22.6

		室 1	地板	石塑地板	20.9
			板材	饰面板	8.7
3100	门诊服务	(公建) 会议室 1	涂料	面漆	12.6
			家具	桌子	10.8
			地板	石塑地板	19.8
			涂料	面漆	12.6
3099	门诊服务	(公建) 会议室 1	家具	桌子	10.8
			地板	石塑地板	19.8
			地板	石塑地板	19.8
3093	女更	(公建) 休息室	板材	饰面板	13.8
			家具	椅子	5.9
			地板	石塑地板	29.6
			家具	桌子	9.9
3090	就餐间	(居建) 餐厅 1	墙纸	PVC 墙纸	30.0
			家具	桌子	10.0
			地板	石塑地板	24.0
3078	办公室	(公建) 办公室 1	涂料	面漆	28.6
			地板	石塑地板	26.4
			板材	饰面板	11.0
3075	男更衣	(公建) 休息室	板材	饰面板	15.7
			家具	椅子	6.7
			地板	石塑地板	33.5
			家具	桌子	11.2
3063	远程会议	(公建) 会议室 1	涂料	面漆	20.8
			家具	桌子	17.8
			地板	石塑地板	32.6
3057	公共休息厅	(公建) 会议室 1	涂料	面漆	22.9
			家具	桌子	19.6
			地板	石塑地板	36.0
3056	公共休息厅	(公建) 会议室 1	涂料	面漆	22.9
			家具	桌子	19.6
			地板	石塑地板	36.0
3048	双人间	(居建) 卧室 1	涂料	面漆	32.2
			家具	床	17.9
			地毯	地毯	57.2
3046	DSA-3	(公建) 办公室 1	涂料	面漆	48.8
			地板	石塑地板	45.0
			板材	饰面板	18.8
3043	会议、示教	(公建) 会议室 1	涂料	面漆	28.6
			家具	桌子	24.5
			地板	石塑地板	45.0
3034	DSA-2	(公建) 办公室 1	涂料	面漆	54.3
			地板	石塑地板	50.2
			板材	饰面板	20.9
3025	泌尿外科治疗室	(公建) 办公室 1	涂料	面漆	62.1
			地板	石塑地板	57.3
			板材	饰面板	23.9
3020	内镜中心	(公建) 办公	涂料	面漆	81.0

		室 1	地板	石塑地板	74.7	
			板材	饰面板	31.1	
	3017	双人间	(居建) 卧室 1	涂料	面漆	61.3
				家具	床	34.0
				地毯	地毯	108.9
				涂料	面漆	63.6
	3015	双人间	(居建) 卧室 1	家具	床	35.4
				地毯	地毯	113.1
				涂料	面漆	63.6
	3014	双人间	(居建) 卧室 1	家具	床	35.4
				地毯	地毯	113.1
				涂料	面漆	63.6
	3013	双人间	(居建) 卧室 1	家具	床	35.4
				地毯	地毯	113.1
				涂料	面漆	63.6
	3006	妇科-宫腔镜	(公建) 办公室 1	地板	石塑地板	230.7
				板材	饰面板	96.1
				涂料	面漆	249.9
3005	妇科-宫腔镜	(公建) 办公室 1	地板	石塑地板	230.7	
			板材	饰面板	96.1	
			涂料	面漆	249.9	
3002	门诊医疗街	(公建) 会议室 1	家具	桌子	321.9	
			地板	石塑地板	590.2	
			涂料	面漆	375.6	
3003	妇科-宫腔镜	(公建) 办公室 1	地板	石塑地板	333.2	
			板材	饰面板	138.8	
			涂料	面漆	361.0	
4层	4631	护工休息间	板材	饰面板	1.5	
			家具	椅子	0.7	
			地板	石塑地板	3.3	
			家具	桌子	1.1	
	4598	护工休息休息	(公建) 休息室	板材	饰面板	2.2
				家具	椅子	0.9
				地板	石塑地板	4.7
				家具	桌子	1.6
	4594	取精室	(公建) 办公室 1	涂料	面漆	4.2
				地板	石塑地板	3.9
				板材	饰面板	1.6
	4586	取精室	(公建) 办公室 1	涂料	面漆	4.3
				地板	石塑地板	3.9
				板材	饰面板	1.6
	4583	女更衣室	(公建) 休息室	板材	饰面板	2.4
				家具	椅子	1.0
				地板	石塑地板	5.1
				家具	桌子	1.7
4581	取精室	(公建) 办公室 1	涂料	面漆	4.5	
			地板	石塑地板	4.1	
			板材	饰面板	1.7	

4569	取精室	(公建) 办公室 1	涂料	面漆	4.8
			地板	石塑地板	4.4
			板材	饰面板	1.8
4563	值班室	(公建) 办公室 1	涂料	面漆	4.9
			地板	石塑地板	4.5
			板材	饰面板	1.9
4561	男更	(公建) 休息室	板材	饰面板	2.6
			家具	椅子	1.1
			地板	石塑地板	5.6
4558	男更衣室	(公建) 休息室	家具	桌子	1.9
			板材	饰面板	2.7
			家具	椅子	1.1
4554	谈话	(公建) 办公室 1	地板	石塑地板	5.7
			家具	桌子	1.9
			涂料	面漆	5.1
4549	值班室	(公建) 办公室 1	地板	石塑地板	4.7
			板材	饰面板	2.0
			涂料	面漆	5.2
4543	储藏室	(公建) 办公室 1	地板	石塑地板	4.8
			板材	饰面板	2.0
			涂料	面漆	5.4
4540	检查室	(公建) 办公室 1	地板	石塑地板	5.0
			板材	饰面板	2.1
			涂料	面漆	5.4
4516	女更	(公建) 休息室	家具	椅子	1.4
			地板	石塑地板	6.8
			家具	桌子	2.3
4515	女更	(公建) 休息室	板材	饰面板	3.2
			家具	椅子	1.4
			地板	石塑地板	6.9
4512	洗鞋	(公建) 休息室	家具	桌子	2.3
			板材	饰面板	3.2
			家具	椅子	1.4
4511	取精室	(公建) 办公室 1	地板	石塑地板	6.9
			家具	桌子	2.3
			涂料	面漆	6.0
4510	更衣兼缓冲	(公建) 休息室	地板	石塑地板	5.6
			家具	桌子	2.3
			板材	饰面板	3.3
4509	值班室	(公建) 办公室 1	家具	椅子	1.4
			地板	石塑地板	7.0

			板材	饰面板	2.3
4488	取精室	(公建) 办公室 1	涂料	面漆	6.6
			地板	石塑地板	6.1
			板材	饰面板	2.6
4487	取精室	(公建) 办公室 1	涂料	面漆	6.6
			地板	石塑地板	6.1
			板材	饰面板	2.6
4478	治疗	(公建) 办公室 1	涂料	面漆	6.8
			地板	石塑地板	6.2
			板材	饰面板	2.6
4459	干细胞室 (临床)	(公建) 办公室 1	涂料	面漆	7.5
			地板	石塑地板	6.9
			板材	饰面板	2.9
4457	取精室	(公建) 办公室 1	涂料	面漆	7.5
			地板	石塑地板	6.9
			板材	饰面板	2.9
4453	护工更衣	(公建) 休息室	板材	饰面板	4.0
			家具	椅子	1.7
			地板	石塑地板	8.6
			家具	桌子	2.9
4452	储藏室	(公建) 办公室 1	涂料	面漆	7.6
			地板	石塑地板	7.1
			板材	饰面板	2.9
4450	办公室	(公建) 办公室 1	涂料	面漆	7.8
			地板	石塑地板	7.2
			板材	饰面板	3.0
4449	办公室	(公建) 办公室 1	涂料	面漆	7.8
			地板	石塑地板	7.2
			板材	饰面板	3.0
4447	换鞋	(公建) 休息室	板材	饰面板	4.2
			家具	椅子	1.8
			地板	石塑地板	9.0
			家具	桌子	3.0
4446	换鞋	(公建) 休息室	板材	饰面板	4.2
			家具	椅子	1.8
			地板	石塑地板	9.0
			家具	桌子	3.0
4441	术中休息	(公建) 医院 手术室	涂料	面漆	4.2
			地板	石塑地板	9.7
4440	护士长办公室	(公建) 办公室 1	涂料	面漆	8.1
			地板	石塑地板	7.4
			板材	饰面板	3.1
4438	护士长办公室	(公建) 办公室 1	涂料	面漆	8.1
			地板	石塑地板	7.4
			板材	饰面板	3.1
4414	身份验证	(公建) 办公室 1	涂料	面漆	9.6
			地板	石塑地板	8.8

			板材	饰面板	3.7
4413	文书室	(公建) 办公室 1	涂料	面漆	9.8
			地板	石塑地板	9.0
			板材	饰面板	3.8
4412	休息室	(公建) 休息室	板材	饰面板	5.3
			家具	椅子	2.3
			地板	石塑地板	11.3
			家具	桌子	3.8
4411	值班室	(公建) 办公室 1	涂料	面漆	10.0
			地板	石塑地板	9.3
			板材	饰面板	3.9
4410	值班室	(公建) 办公室 1	涂料	面漆	10.0
			地板	石塑地板	9.3
			板材	饰面板	3.9
4408	储藏室	(公建) 办公室 1	涂料	面漆	10.1
			地板	石塑地板	9.3
			板材	饰面板	3.9
4407	女休息	(公建) 休息室	板材	饰面板	5.4
			家具	椅子	2.3
			地板	石塑地板	11.7
			家具	桌子	3.9
4396	储藏室	(公建) 办公室 1	涂料	面漆	10.3
			地板	石塑地板	9.5
			板材	饰面板	4.0
4392	办公室	(公建) 办公室 1	涂料	面漆	10.8
			地板	石塑地板	10.0
			板材	饰面板	4.2
4377	干细胞室 (临床)	(公建) 办公室 1	涂料	面漆	11.2
			地板	石塑地板	10.3
			板材	饰面板	4.3
4376	讨论室	(公建) 办公室 1	涂料	面漆	11.2
			地板	石塑地板	10.3
			板材	饰面板	4.3
4364	护工休息	(公建) 休息室	板材	饰面板	6.7
			家具	椅子	2.9
			地板	石塑地板	14.4
			家具	桌子	4.8
4362	男休息室	(公建) 休息室	板材	饰面板	6.8
			家具	椅子	2.9
			地板	石塑地板	14.5
			家具	桌子	4.8
4358	办公室	(公建) 办公室 1	涂料	面漆	12.9
			地板	石塑地板	11.9
			板材	饰面板	4.9
4343	日间病房 1	(居建) 卧室 1	涂料	面漆	9.4
			家具	床	5.2
			地毯	地毯	16.7

4341	办公室	(公建) 办公室 1	涂料	面漆	13.7
			地板	石塑地板	12.6
			板材	饰面板	5.3
4326	注射区	(公建) 办公室 1	涂料	面漆	14.3
			地板	石塑地板	13.2
			板材	饰面板	5.5
4325	休息室	(公建) 休息室	板材	饰面板	7.7
			家具	椅子	3.3
			地板	石塑地板	16.6
4320	门诊服务	(公建) 会议室 1	家具	桌子	5.5
			地板	石塑地板	12.3
			涂料	面漆	7.8
4318	会议室	(公建) 会议室 1	家具	桌子	6.7
			地板	石塑地板	12.5
			涂料	面漆	8.0
4314	洁净库房	(公建) 医院 手术室	涂料	面漆	8.1
			地板	石塑地板	18.5
4312	生活库房	(居建) 起居室 1	涂料	面漆	9.4
			家具	沙发	4.7
			地板	石塑地板	17.5
4311	试剂耗材库	(居建) 书房	涂料	面漆	38.3
			家具	书柜	5.9
			地板	强化木地板	10.6
4310	值班	(公建) 休息室	板材	饰面板	8.3
			家具	椅子	3.6
			地板	石塑地板	17.8
			家具	桌子	5.9
4309	值班	(公建) 休息室	板材	饰面板	8.3
			家具	椅子	3.6
			地板	石塑地板	17.8
			家具	桌子	5.9
4303	主任办公室	(公建) 办公室 1	涂料	面漆	15.4
			地板	石塑地板	14.2
			板材	饰面板	5.9
4302	主任办公室	(公建) 办公室 1	涂料	面漆	15.4
			地板	石塑地板	14.2
			板材	饰面板	5.9
4298	治疗室、诊室	(公建) 会议室 1	涂料	面漆	8.7
			家具	桌子	7.5
			地板	石塑地板	13.7
4288	化验室	(公建) 办公室 1	涂料	面漆	17.0
			地板	石塑地板	15.7
			板材	饰面板	6.6
4287	仪器室	(公建) 办公室 1	涂料	面漆	17.0
			地板	石塑地板	15.7
			板材	饰面板	6.5

4280	男更衣	(公建) 休息室	板材	饰面板	9.8
			家具	椅子	4.2
			地板	石塑地板	21.1
			家具	桌子	7.0
4279	男更衣	(公建) 休息室	板材	饰面板	9.8
			家具	椅子	4.2
			地板	石塑地板	21.1
			家具	桌子	7.0
4274	器械预处理室	(公建) 办公室 1	涂料	面漆	18.6
			地板	石塑地板	17.2
			板材	饰面板	7.2
4271	办公室	(公建) 办公室 1	涂料	面漆	18.7
			地板	石塑地板	17.3
			板材	饰面板	7.2
4201	信息科办公室	(公建) 办公室 1	涂料	面漆	19.4
			地板	石塑地板	17.9
			板材	饰面板	7.5
4200	护士休息	(公建) 办公室 1	涂料	面漆	19.9
			地板	石塑地板	18.3
			板材	饰面板	7.6
4194	处置室	(公建) 办公室 1	涂料	面漆	20.8
			地板	石塑地板	19.2
			板材	饰面板	8.0
4190	备餐间	(居建) 餐厅 1	墙纸	PVC 墙纸	24.6
			家具	桌子	8.2
			地板	石塑地板	19.7
4189	会议室	(公建) 会议室 1	涂料	面漆	11.5
			家具	桌子	9.8
			地板	石塑地板	18.0
4183	会议室	(公建) 会议室 1	涂料	面漆	11.7
			家具	桌子	10.0
			地板	石塑地板	18.4
4180	负压手术室	(公建) 医院 手术室	涂料	面漆	12.0
			地板	石塑地板	27.4
4178	实验分析区	(公建) 办公室 1	涂料	面漆	22.7
			地板	石塑地板	20.9
			板材	饰面板	8.7
4175	办公室	(公建) 办公室 1	涂料	面漆	23.0
			地板	石塑地板	21.2
			板材	饰面板	8.8
4174	男科手术室	(公建) 医院 手术室	涂料	面漆	12.5
			地板	石塑地板	28.5
4171	宫腔镜	(公建) 商场	涂料	底漆	13.0
			板材	饰面板	14.9
			板材	石膏板	9.3
4170	IUI 手术室	(公建) 医院 手术室	涂料	面漆	13.1
			地板	石塑地板	29.8

4164	谈话等候	(公建) 办公室 1	涂料	面漆	24.7
			地板	石塑地板	22.8
			板材	饰面板	9.5
4162	采卵室	(公建) 医院 手术室	涂料	面漆	13.8
			地板	石塑地板	31.5
4160	护士值班室	(公建) 办公室 1	涂料	面漆	25.9
			地板	石塑地板	23.9
			板材	饰面板	9.9
4157	建档室	(居建) 书房	涂料	面漆	42.3
			家具	书柜	10.2
			地板	强化木地板	18.3
4156	办公室	(公建) 办公室 1	涂料	面漆	26.5
			地板	石塑地板	24.4
			板材	饰面板	10.2
4155	办公室	(公建) 办公室 1	涂料	面漆	26.5
			地板	石塑地板	24.4
			板材	饰面板	10.2
4152	大超声	(公建) 医院 手术室	涂料	面漆	14.4
			地板	石塑地板	32.9
4147	宫腔镜手术室	(公建) 医院 手术室	涂料	面漆	15.0
			地板	石塑地板	34.3
4144	采卵室	(公建) 医院 手术室	涂料	面漆	15.5
			地板	石塑地板	35.3
4142	手术室	(公建) 医院 手术室	涂料	面漆	15.8
			地板	石塑地板	36.1
4138	值班室	(公建) 办公室 1	涂料	面漆	29.3
			地板	石塑地板	27.1
			板材	饰面板	11.3
4137	办公室	(公建) 办公室 1	涂料	面漆	29.3
			地板	石塑地板	27.1
			板材	饰面板	11.3
4135	更衣室	(公建) 休息室	板材	饰面板	15.8
			家具	椅子	6.8
			地板	石塑地板	34.0
4133	手术室	(公建) 医院 手术室	家具	桌子	11.3
			涂料	面漆	16.4
4132	手术室	(公建) 医院 手术室	地板	石塑地板	37.4
			涂料	面漆	16.5
4131	手术室	(公建) 医院 手术室	地板	石塑地板	37.8
			涂料	面漆	16.6
4130	办公室	(公建) 办公室 1	地板	石塑地板	37.9
			涂料	面漆	32.1
			地板	石塑地板	29.7
4126	女休息室	(公建) 休息室	板材	饰面板	12.4
			家具	椅子	17.4
			地板	石塑地板	7.5
					37.4

			家具	桌子	12.5
4125	手术室	(公建) 医院 手术室	涂料	面漆	17.8
			地板	石塑地板	40.8
4124	手术室	(公建) 医院 手术室	涂料	面漆	17.8
			地板	石塑地板	40.7
4123	铅防护手术 室	(公建) 医院 手术室	涂料	面漆	18.1
			地板	石塑地板	41.3
4122	麻醉办公室	(公建) 办公 室 1	涂料	面漆	33.5
			地板	石塑地板	30.9
			板材	饰面板	12.9
4121	信息科办公 室	(公建) 办公 室 1	涂料	面漆	33.6
			地板	石塑地板	31.0
			板材	饰面板	12.9
4120	信息科办公 室	(公建) 办公 室 1	涂料	面漆	33.6
			地板	石塑地板	31.0
			板材	饰面板	12.9
4119	办公室	(公建) 办公 室 1	涂料	面漆	33.8
			地板	石塑地板	31.2
			板材	饰面板	13.0
4116	手术室	(公建) 医院 手术室	涂料	面漆	18.4
			地板	石塑地板	42.0
4114	铅防护手术 室	(公建) 医院 手术室	涂料	面漆	18.7
			地板	石塑地板	42.8
4113	铅防护手术 室	(公建) 医院 手术室	涂料	面漆	18.9
			地板	石塑地板	43.3
4112	男更衣	(公建) 休息 室	板材	饰面板	18.8
			家具	椅子	8.0
			地板	石塑地板	40.2
			家具	桌子	13.4
4109	会议室	(公建) 会议 室 1	涂料	面漆	19.4
			家具	桌子	16.6
			地板	石塑地板	30.5
4099	手术室	(公建) 医院 手术室	涂料	面漆	20.3
			地板	石塑地板	46.3
4098	机器人手术 室	(公建) 医院 手术室	涂料	面漆	20.5
			地板	石塑地板	46.9
4097	注射室	(公建) 医院 手术室	涂料	面漆	20.7
			地板	石塑地板	47.3
4091	手术室/机 器人手术室	(公建) 医院 手术室	涂料	面漆	21.1
			地板	石塑地板	48.3
4088	铅防护手术 室	(公建) 医院 手术室	涂料	面漆	21.7
			地板	石塑地板	49.6
4087	公共休息厅	(公建) 会议 室 1	涂料	面漆	22.1
			家具	桌子	18.9
			地板	石塑地板	34.7
4083	手术室	(公建) 医院 手术室	涂料	面漆	22.7
			地板	石塑地板	51.9

4072	输血相容性实验室	(公建) 办公室 1	涂料	面漆	45.5
			地板	石塑地板	42.0
			板材	饰面板	17.5
4067	大会议室	(公建) 会议室 1	涂料	面漆	25.7
			家具	桌子	22.0
			地板	石塑地板	40.4
4065	医生办公室	(公建) 办公室 1	涂料	面漆	49.0
			地板	石塑地板	45.3
			板材	饰面板	18.9
4064	护士办公室	(公建) 办公室 1	涂料	面漆	49.0
			地板	石塑地板	45.3
			板材	饰面板	18.9
4060	DSA 手术室	(公建) 医院手术室	涂料	面漆	26.7
			地板	石塑地板	61.1
4059	DSA 手术室	(公建) 医院手术室	涂料	面漆	26.9
			地板	石塑地板	61.4
4051	档案室	(居建) 书房	涂料	面漆	69.9
			家具	书柜	20.8
			地板	强化木地板	37.4
4046	家属等候	(公建) 会议室 1	涂料	面漆	31.8
			家具	桌子	27.3
			地板	石塑地板	50.0
4045	培训教室	(公建) 会议室 1	涂料	面漆	32.1
			家具	桌子	27.6
			地板	石塑地板	50.5
4043	女更衣	(公建) 休息室	板材	饰面板	32.2
			家具	椅子	13.8
			地板	石塑地板	69.1
			家具	桌子	23.0
4037	餐厅	(居建) 餐厅 1	墙纸	PVC 墙纸	79.9
			家具	桌子	26.6
			地板	石塑地板	64.0
4036	会议/示教	(公建) 会议室 1	涂料	面漆	37.3
			家具	桌子	32.0
			地板	石塑地板	58.6
4026	休息厅	(公建) 休息室	板材	饰面板	48.4
			家具	椅子	20.7
			地板	石塑地板	103.6
			家具	桌子	34.5
4024	治疗室、诊室	(公建) 会议室 1	涂料	面漆	62.8
			家具	桌子	53.8
			地板	石塑地板	98.7
4023	信息机房	(公建) 办公室 1	涂料	面漆	119.4
			地板	石塑地板	110.2
			板材	饰面板	45.9
4017	检验大厅	(公建) 会议室 1	涂料	面漆	90.1
			家具	桌子	77.2

	4005	会议室	(公建) 会议室 1	地板	石塑地板	141.6
				涂料	面漆	112.3
	4001	储藏室	(公建) 办公室 1	家具	桌子	96.3
				地板	石塑地板	176.5
	5107	办公室	(公建) 办公室 1	涂料	面漆	753.0
				地板	石塑地板	695.1
	5106	谈话	(公建) 办公室 1	板材	饰面板	289.6
				涂料	面漆	2.6
	5098	被服库	(公建) 办公室 1	地板	石塑地板	2.4
				板材	饰面板	1.0
	5095	医生办公室	(公建) 办公室 1	涂料	面漆	2.6
				地板	石塑地板	2.4
	5094	医生办公室	(公建) 办公室 1	板材	饰面板	1.0
				涂料	面漆	3.3
	5089	处置室	(公建) 办公室 1	地板	石塑地板	3.1
				板材	饰面板	1.3
	5084	更衣	(公建) 休息室	涂料	面漆	3.6
				地板	石塑地板	3.3
	5080	配奶间	(公建) 办公室 1	板材	饰面板	1.4
				涂料	面漆	3.6
	5066	治疗室	(公建) 办公室 1	地板	石塑地板	3.3
				板材	饰面板	1.4
	5057	治疗室	(公建) 办公室 1	涂料	面漆	4.1
				地板	石塑地板	3.8
	5052	值班室	(公建) 办公室 1	板材	饰面板	1.6
				家具	椅子	2.4
	5051	值班室	(公建) 办公室 1	地板	石塑地板	1.0
				家具	桌子	1.7
	5050	值班室	(公建) 办公室 1	地板	石塑地板	5.2
				涂料	面漆	4.9
	5066	治疗室	(公建) 办公室 1	地板	石塑地板	4.5
				板材	饰面板	1.9
	5057	治疗室	(公建) 办公室 1	涂料	面漆	6.2
				地板	石塑地板	5.7
	5052	值班室	(公建) 办公室 1	板材	饰面板	2.4
				涂料	面漆	8.3
	5051	值班室	(公建) 办公室 1	地板	石塑地板	7.7
				板材	饰面板	3.2
	5050	值班室	(公建) 办公室 1	涂料	面漆	10.4
				地板	石塑地板	9.6
	5051	值班室	(公建) 办公室 1	板材	饰面板	4.0
				涂料	面漆	10.4
	5050	值班室	(公建) 办公室 1	地板	石塑地板	9.6
				板材	饰面板	4.0
	5050	值班室	(公建) 办公室 1	涂料	面漆	11.1
				地板	石塑地板	10.2
	5050	值班室	(公建) 办公室 1	板材	饰面板	4.3

5046	男更	(公建) 休息室	板材	饰面板	6.7
			家具	椅子	2.9
			地板	石塑地板	14.4
			家具	桌子	4.8
5043	治疗室、诊室	(公建) 会议室 1	涂料	面漆	7.3
			家具	桌子	6.3
			地板	石塑地板	11.5
5041	护工休息室	(公建) 休息室	板材	饰面板	7.9
			家具	椅子	3.4
			地板	石塑地板	16.9
			家具	桌子	5.6
5038	护士站	(公建) 会议室 1	涂料	面漆	8.4
			家具	桌子	7.2
			地板	石塑地板	13.2
5037	分娩室 4	(公建) 医院手术室	涂料	面漆	9.6
			地板	石塑地板	21.9
5036	分娩室 2	(公建) 医院手术室	涂料	面漆	10.0
			地板	石塑地板	23.0
5035	分娩室 3	(公建) 医院手术室	涂料	面漆	10.0
			地板	石塑地板	23.0
5033	女更衣(30个)	(公建) 休息室	板材	饰面板	10.3
			家具	椅子	4.4
			地板	石塑地板	22.1
			家具	桌子	7.4
5032	男更衣	(公建) 休息室	板材	饰面板	10.8
			家具	椅子	4.6
			地板	石塑地板	23.1
			家具	桌子	7.7
5031	医生办公室	(公建) 办公室 1	涂料	面漆	20.3
			地板	石塑地板	18.7
			板材	饰面板	7.8
5030	示教兼会议	(公建) 会议室 1	涂料	面漆	11.2
			家具	桌子	9.6
			地板	石塑地板	17.5
5029	等候区	(公建) 会议室 1	涂料	面漆	11.4
			家具	桌子	9.8
			地板	石塑地板	18.0
5028	治疗室、诊室	(公建) 会议室 1	涂料	面漆	11.7
			家具	桌子	10.1
			地板	石塑地板	18.4
5025	值班室	(公建) 办公室 1	涂料	面漆	29.3
			地板	石塑地板	27.1
			板材	饰面板	11.3
5024	医生办公室	(公建) 办公室 1	涂料	面漆	29.3
			地板	石塑地板	27.1
			板材	饰面板	11.3
5018	家属更衣	(公建) 休息	板材	饰面板	20.3

		室	家具	椅子	8.7	
			地板	石塑地板	43.5	
			家具	桌子	14.5	
	5017	产科手术	(公建) 医院手术室	涂料	面漆	20.9
				地板	石塑地板	47.8
	5013	护工休息	(公建) 休息室	板材	饰面板	25.0
				家具	椅子	10.7
				地板	石塑地板	53.5
	5010	治疗室、诊室	(公建) 会议室 1	家具	桌子	17.8
				涂料	面漆	28.0
				地板	石塑地板	44.1
	5007	会议\示教	(公建) 会议室 1	家具	桌子	24.0
				涂料	面漆	32.4
				地板	石塑地板	51.0
	5004	候诊、挂号大厅	(公建) 会议室 1	家具	桌子	27.8
				涂料	面漆	37.2
				地板	石塑地板	58.5
	6层	6091	(居建) 餐厅 1	墙纸	PVC 墙纸	5.2
家具				桌子	1.7	
地板				石塑地板	4.2	
6081		男更衣	(公建) 休息室	板材	饰面板	3.6
				家具	椅子	1.6
				地板	石塑地板	7.8
				家具	桌子	2.6
6080		男更衣	(公建) 休息室	板材	饰面板	3.6
				家具	椅子	1.6
				地板	石塑地板	7.8
				家具	桌子	2.6
6079		女更衣	(公建) 休息室	板材	饰面板	3.6
				家具	椅子	1.6
				地板	石塑地板	7.8
				家具	桌子	2.6
6078		女更衣	(公建) 休息室	板材	饰面板	3.6
				家具	椅子	1.6
				地板	石塑地板	7.8
				家具	桌子	2.6
6076		换药室	(公建) 办公室 1	涂料	面漆	7.3
				地板	石塑地板	6.7
				板材	饰面板	2.8
6075		换药室	(公建) 办公室 1	涂料	面漆	7.3
				地板	石塑地板	6.7
				板材	饰面板	2.8
6074		谈话间(2人)	(公建) 办公室 1	涂料	面漆	7.9
				地板	石塑地板	7.3
				板材	饰面板	3.0
6073	谈话间(2	(公建) 办公	涂料	面漆	7.9	

	人)	室 1	地板	石塑地板	7.3
			板材	饰面板	3.0
6069	办公室	(公建) 办公室 1	涂料	面漆	11.1
			地板	石塑地板	10.2
			板材	饰面板	4.3
6067	专家办(1人)	(公建) 办公室 1	涂料	面漆	11.1
			地板	石塑地板	10.2
			板材	饰面板	4.3
6066	专家办(1人)	(公建) 办公室 1	涂料	面漆	11.1
			地板	石塑地板	10.2
			板材	饰面板	4.3
6064	治疗室	(公建) 办公室 1	涂料	面漆	12.3
			地板	石塑地板	11.3
			板材	饰面板	4.7
6061	治疗室	(公建) 办公室 1	涂料	面漆	13.5
			地板	石塑地板	12.5
			板材	饰面板	5.2
6051	双人间	(居建) 卧室 1	涂料	面漆	12.2
			家具	床	6.8
			地毯	地毯	21.7
6050	双人间	(居建) 卧室 1	涂料	面漆	12.2
			家具	床	6.8
			地毯	地毯	21.7
6049	双人间	(居建) 卧室 1	涂料	面漆	12.7
			家具	床	7.0
			地毯	地毯	22.5
6048	双人间	(居建) 卧室 1	涂料	面漆	12.7
			家具	床	7.0
			地毯	地毯	22.5
6047	双人间	(居建) 卧室 1	涂料	面漆	12.9
			家具	床	7.2
			地毯	地毯	23.0
6046	双人间	(居建) 卧室 1	涂料	面漆	12.9
			家具	床	7.2
			地毯	地毯	23.0
6045	双人间	(居建) 卧室 1	涂料	面漆	12.9
			家具	床	7.2
			地毯	地毯	23.0
6044	双人间	(居建) 卧室 1	涂料	面漆	12.9
			家具	床	7.2
			地毯	地毯	23.0
6043	双人间	(居建) 卧室 1	涂料	面漆	12.9
			家具	床	7.2
			地毯	地毯	23.0
6042	双人间	(居建) 卧室 1	涂料	面漆	12.9
			家具	床	7.2
			地毯	地毯	23.0

6041	双人间	(居建) 卧室 1	涂料	面漆	12.9
			家具	床	7.2
			地毯	地毯	23.0
6040	双人间	(居建) 卧室 1	涂料	面漆	12.9
			家具	床	7.2
			地毯	地毯	23.0
6039	双人间	(居建) 卧室 1	涂料	面漆	12.9
			家具	床	7.2
			地毯	地毯	23.0
6038	双人间	(居建) 卧室 1	涂料	面漆	12.9
			家具	床	7.2
			地毯	地毯	23.0
6037	双人间	(居建) 卧室 1	涂料	面漆	12.9
			家具	床	7.2
			地毯	地毯	23.0
6036	双人间	(居建) 卧室 1	涂料	面漆	12.9
			家具	床	7.2
			地毯	地毯	23.0
6035	双人间	(居建) 卧室 1	涂料	面漆	12.9
			家具	床	7.2
			地毯	地毯	23.0
6034	双人间	(居建) 卧室 1	涂料	面漆	12.9
			家具	床	7.2
			地毯	地毯	23.0
6033	双人间	(居建) 卧室 1	涂料	面漆	12.9
			家具	床	7.2
			地毯	地毯	23.0
6032	双人间	(居建) 卧室 1	涂料	面漆	12.9
			家具	床	7.2
			地毯	地毯	23.0
6031	双人间	(居建) 卧室 1	涂料	面漆	13.0
			家具	床	7.2
			地毯	地毯	23.1
6030	双人间	(居建) 卧室 1	涂料	面漆	13.0
			家具	床	7.2
			地毯	地毯	23.1
6029	双人间	(居建) 卧室 1	涂料	面漆	13.0
			家具	床	7.2
			地毯	地毯	23.1
6028	双人间	(居建) 卧室 1	涂料	面漆	13.0
			家具	床	7.2
			地毯	地毯	23.1
6027	双人间	(居建) 卧室 1	涂料	面漆	13.0
			家具	床	7.2
			地毯	地毯	23.1
6026	双人间	(居建) 卧室 1	涂料	面漆	13.0
			家具	床	7.2

			地毯	地毯	23.1	
6025	双人间	(居建) 卧室 1	涂料	面漆	13.0	
			家具	床	7.2	
			地毯	地毯	23.1	
6024	双人间	(居建) 卧室 1	涂料	面漆	13.0	
			家具	床	7.2	
			地毯	地毯	23.1	
6023	双人间	(居建) 卧室 1	涂料	面漆	13.0	
			家具	床	7.2	
			地毯	地毯	23.1	
6022	双人间	(居建) 卧室 1	涂料	面漆	13.0	
			家具	床	7.2	
			地毯	地毯	23.1	
6021	双人间	(居建) 卧室 1	涂料	面漆	13.0	
			家具	床	7.2	
			地毯	地毯	23.1	
6020	双人间	(居建) 卧室 1	涂料	面漆	13.0	
			家具	床	7.2	
			地毯	地毯	23.1	
6019	双人间	(居建) 卧室 1	涂料	面漆	13.0	
			家具	床	7.2	
			地毯	地毯	23.1	
6018	双人间	(居建) 卧室 1	涂料	面漆	13.0	
			家具	床	7.2	
			地毯	地毯	23.1	
6017	双人间	(居建) 卧室 1	涂料	面漆	13.0	
			家具	床	7.2	
			地毯	地毯	23.1	
6016	双人间	(居建) 卧室 1	涂料	面漆	13.0	
			家具	床	7.2	
			地毯	地毯	23.1	
6012	会议室(10人)	(公建) 会议室 1	涂料	面漆	14.8	
			家具	桌子	12.7	
			地板	石塑地板	23.3	
6011	会议室(10人)	(公建) 会议室 1	涂料	面漆	18.3	
			家具	桌子	15.7	
			地板	石塑地板	28.7	
7层	7090	备餐间	(居建) 餐厅 1	墙纸	PVC 墙纸	5.2
				家具	桌子	1.7
				地板	石塑地板	4.2
	7080	男更衣	(公建) 休息室	板材	饰面板	3.6
				家具	椅子	1.6
				地板	石塑地板	7.8
	7079	男更衣	(公建) 休息室	家具	桌子	2.6
				板材	饰面板	3.6
				家具	椅子	1.6
			地板	石塑地板	7.8	

			家具	桌子	2.6
7078	女更衣	(公建) 休息室	板材	饰面板	3.6
			家具	椅子	1.6
			地板	石塑地板	7.8
			家具	桌子	2.6
7077	女更衣	(公建) 休息室	板材	饰面板	3.6
			家具	椅子	1.6
			地板	石塑地板	7.8
			家具	桌子	2.6
7075	换药室	(公建) 办公室 1	涂料	面漆	7.3
			地板	石塑地板	6.7
			板材	饰面板	2.8
7074	换药室	(公建) 办公室 1	涂料	面漆	7.3
			地板	石塑地板	6.7
			板材	饰面板	2.8
7073	谈话间(2人)	(公建) 办公室 1	涂料	面漆	7.9
			地板	石塑地板	7.3
			板材	饰面板	3.0
7072	谈话间(2人)	(公建) 办公室 1	涂料	面漆	7.9
			地板	石塑地板	7.3
			板材	饰面板	3.0
7068	专家办(1人)	(公建) 办公室 1	涂料	面漆	11.1
			地板	石塑地板	10.2
			板材	饰面板	4.3
7066	专家办(1人)	(公建) 办公室 1	涂料	面漆	11.1
			地板	石塑地板	10.2
			板材	饰面板	4.3
7065	专家办(1人)	(公建) 办公室 1	涂料	面漆	11.1
			地板	石塑地板	10.2
			板材	饰面板	4.3
7063	治疗室	(公建) 办公室 1	涂料	面漆	12.3
			地板	石塑地板	11.3
			板材	饰面板	4.7
7060	治疗室	(公建) 办公室 1	涂料	面漆	13.5
			地板	石塑地板	12.5
			板材	饰面板	5.2
7051	双人间	(居建) 卧室 1	涂料	面漆	12.2
			家具	床	6.8
			地毯	地毯	21.7
7050	双人间	(居建) 卧室 1	涂料	面漆	12.2
			家具	床	6.8
			地毯	地毯	21.7
7049	双人间	(居建) 卧室 1	涂料	面漆	12.7
			家具	床	7.0
			地毯	地毯	22.5
7048	双人间	(居建) 卧室 1	涂料	面漆	12.7
			家具	床	7.0

			地毯	地毯	22.5
7047	双人间	(居建) 卧室 1	涂料	面漆	12.9
			家具	床	7.2
			地毯	地毯	23.0
7046	双人间	(居建) 卧室 1	涂料	面漆	12.9
			家具	床	7.2
			地毯	地毯	23.0
7045	双人间	(居建) 卧室 1	涂料	面漆	12.9
			家具	床	7.2
			地毯	地毯	23.0
7044	双人间	(居建) 卧室 1	涂料	面漆	12.9
			家具	床	7.2
			地毯	地毯	23.0
7043	双人间	(居建) 卧室 1	涂料	面漆	12.9
			家具	床	7.2
			地毯	地毯	23.0
7042	双人间	(居建) 卧室 1	涂料	面漆	12.9
			家具	床	7.2
			地毯	地毯	23.0
7041	双人间	(居建) 卧室 1	涂料	面漆	12.9
			家具	床	7.2
			地毯	地毯	23.0
7040	双人间	(居建) 卧室 1	涂料	面漆	12.9
			家具	床	7.2
			地毯	地毯	23.0
7039	双人间	(居建) 卧室 1	涂料	面漆	12.9
			家具	床	7.2
			地毯	地毯	23.0
7038	双人间	(居建) 卧室 1	涂料	面漆	12.9
			家具	床	7.2
			地毯	地毯	23.0
7037	双人间	(居建) 卧室 1	涂料	面漆	12.9
			家具	床	7.2
			地毯	地毯	23.0
7036	双人间	(居建) 卧室 1	涂料	面漆	12.9
			家具	床	7.2
			地毯	地毯	23.0
7035	双人间	(居建) 卧室 1	涂料	面漆	12.9
			家具	床	7.2
			地毯	地毯	23.0
7034	双人间	(居建) 卧室 1	涂料	面漆	12.9
			家具	床	7.2
			地毯	地毯	23.0
7033	双人间	(居建) 卧室 1	涂料	面漆	12.9
			家具	床	7.2
			地毯	地毯	23.0
7032	双人间	(居建) 卧室	涂料	面漆	12.9

		1	家具	床	7.2
			地毯	地毯	23.0
7031	双人间	(居建) 卧室 1	涂料	面漆	13.0
			家具	床	7.2
			地毯	地毯	23.1
7030	双人间	(居建) 卧室 1	涂料	面漆	13.0
			家具	床	7.2
			地毯	地毯	23.1
7029	双人间	(居建) 卧室 1	涂料	面漆	13.0
			家具	床	7.2
			地毯	地毯	23.1
7028	双人间	(居建) 卧室 1	涂料	面漆	13.0
			家具	床	7.2
			地毯	地毯	23.1
7027	双人间	(居建) 卧室 1	涂料	面漆	13.0
			家具	床	7.2
			地毯	地毯	23.1
7026	双人间	(居建) 卧室 1	涂料	面漆	13.0
			家具	床	7.2
			地毯	地毯	23.1
7025	双人间	(居建) 卧室 1	涂料	面漆	13.0
			家具	床	7.2
			地毯	地毯	23.1
7024	双人间	(居建) 卧室 1	涂料	面漆	13.0
			家具	床	7.2
			地毯	地毯	23.1
7023	双人间	(居建) 卧室 1	涂料	面漆	13.0
			家具	床	7.2
			地毯	地毯	23.1
7022	双人间	(居建) 卧室 1	涂料	面漆	13.0
			家具	床	7.2
			地毯	地毯	23.1
7021	双人间	(居建) 卧室 1	涂料	面漆	13.0
			家具	床	7.2
			地毯	地毯	23.1
7020	双人间	(居建) 卧室 1	涂料	面漆	13.0
			家具	床	7.2
			地毯	地毯	23.1
7019	双人间	(居建) 卧室 1	涂料	面漆	13.0
			家具	床	7.2
			地毯	地毯	23.1
7018	双人间	(居建) 卧室 1	涂料	面漆	13.0
			家具	床	7.2
			地毯	地毯	23.1
7017	双人间	(居建) 卧室 1	涂料	面漆	13.0
			家具	床	7.2
			地毯	地毯	23.1

	7016	双人间	(居建) 卧室 1	涂料	面漆	13.0
				家具	床	7.2
				地毯	地毯	23.1
	7013	会议室(10人)	(公建) 会议室 1	涂料	面漆	14.8
				家具	桌子	12.7
				地板	石塑地板	23.3
	7012	会议室(10人)	(公建) 会议室 1	涂料	面漆	18.3
				家具	桌子	15.7
				地板	石塑地板	28.7
8~13层	8061	治疗室	(公建) 办公室 1	涂料	面漆	13.5
				地板	石塑地板	12.5
				板材	饰面板	5.2
	8048	双人间	(居建) 卧室 1	涂料	面漆	12.7
				家具	床	7.0
				地毯	地毯	22.5
	8090	备餐间	(居建) 餐厅 1	墙纸	PVC 墙纸	5.2
				家具	桌子	1.7
				地板	石塑地板	4.2
	8081	男更衣	(公建) 休息室	板材	饰面板	3.6
				家具	椅子	1.6
				地板	石塑地板	7.8
	8080	男更衣	(公建) 休息室	家具	桌子	2.6
				板材	饰面板	3.6
				家具	椅子	1.6
	8079	女更衣	(公建) 休息室	地板	石塑地板	7.8
				家具	桌子	2.6
				家具	桌子	2.6
	8078	女更衣	(公建) 休息室	板材	饰面板	3.6
				家具	椅子	1.6
				地板	石塑地板	7.8
	8075	换药室	(公建) 办公室 1	家具	桌子	2.6
				涂料	面漆	7.3
				地板	石塑地板	6.7
	8074	换药室	(公建) 办公室 1	板材	饰面板	2.8
				涂料	面漆	7.3
				地板	石塑地板	6.7
8073	谈话间(2人)	(公建) 办公室 1	板材	饰面板	2.8	
			涂料	面漆	7.9	
			地板	石塑地板	7.3	
8072	谈话间(2人)	(公建) 办公室 1	板材	饰面板	3.0	
			涂料	面漆	7.9	
			地板	石塑地板	7.3	
8068	办公室	(公建) 办公	涂料	面漆	11.1	

		室 1	地板	石塑地板	10.2
			板材	饰面板	4.3
8067	专家办(1人)	(公建) 办公室 1	涂料	面漆	11.1
			地板	石塑地板	10.2
			板材	饰面板	4.3
8066	专家办(1人)	(公建) 办公室 1	涂料	面漆	11.1
			地板	石塑地板	10.2
			板材	饰面板	4.3
8065	专家办(1人)	(公建) 办公室 1	涂料	面漆	11.1
			地板	石塑地板	10.2
			板材	饰面板	4.3
8064	专家办(1人)	(公建) 办公室 1	涂料	面漆	11.1
			地板	石塑地板	10.2
			板材	饰面板	4.3
8060	治疗室	(公建) 办公室 1	涂料	面漆	13.5
			地板	石塑地板	12.5
			板材	饰面板	5.2
8059	专家办(1人)	(公建) 办公室 1	涂料	面漆	14.2
			地板	石塑地板	13.1
			板材	饰面板	5.4
8058	专家办(1人)	(公建) 办公室 1	涂料	面漆	14.2
			地板	石塑地板	13.1
			板材	饰面板	5.4
8057	专家办(1人)	(公建) 办公室 1	涂料	面漆	14.2
			地板	石塑地板	13.1
			板材	饰面板	5.4
8056	专家办(1人)	(公建) 办公室 1	涂料	面漆	14.2
			地板	石塑地板	13.1
			板材	饰面板	5.4
8051	双人间	(居建) 卧室 1	涂料	面漆	12.2
			家具	床	6.8
			地毯	地毯	21.7
8050	双人间	(居建) 卧室 1	涂料	面漆	12.2
			家具	床	6.8
			地毯	地毯	21.7
8049	双人间	(居建) 卧室 1	涂料	面漆	12.7
			家具	床	7.0
			地毯	地毯	22.5
8047	双人间	(居建) 卧室 1	涂料	面漆	12.9
			家具	床	7.2
			地毯	地毯	23.0
8046	双人间	(居建) 卧室 1	涂料	面漆	12.9
			家具	床	7.2
			地毯	地毯	23.0
8045	双人间	(居建) 卧室 1	涂料	面漆	12.9
			家具	床	7.2
			地毯	地毯	23.0

8044	双人间	(居建) 卧室 1	涂料	面漆	12.9
			家具	床	7.2
			地毯	地毯	23.0
8043	双人间	(居建) 卧室 1	涂料	面漆	12.9
			家具	床	7.2
			地毯	地毯	23.0
8042	双人间	(居建) 卧室 1	涂料	面漆	12.9
			家具	床	7.2
			地毯	地毯	23.0
8041	双人间	(居建) 卧室 1	涂料	面漆	12.9
			家具	床	7.2
			地毯	地毯	23.0
8040	双人间	(居建) 卧室 1	涂料	面漆	12.9
			家具	床	7.2
			地毯	地毯	23.0
8039	双人间	(居建) 卧室 1	涂料	面漆	12.9
			家具	床	7.2
			地毯	地毯	23.0
8038	双人间	(居建) 卧室 1	涂料	面漆	12.9
			家具	床	7.2
			地毯	地毯	23.0
8037	双人间	(居建) 卧室 1	涂料	面漆	12.9
			家具	床	7.2
			地毯	地毯	23.0
8036	双人间	(居建) 卧室 1	涂料	面漆	12.9
			家具	床	7.2
			地毯	地毯	23.0
8035	双人间	(居建) 卧室 1	涂料	面漆	12.9
			家具	床	7.2
			地毯	地毯	23.0
8034	双人间	(居建) 卧室 1	涂料	面漆	12.9
			家具	床	7.2
			地毯	地毯	23.0
8033	双人间	(居建) 卧室 1	涂料	面漆	12.9
			家具	床	7.2
			地毯	地毯	23.0
8032	双人间	(居建) 卧室 1	涂料	面漆	12.9
			家具	床	7.2
			地毯	地毯	23.0
8031	双人间	(居建) 卧室 1	涂料	面漆	13.0
			家具	床	7.2
			地毯	地毯	23.1
8030	双人间	(居建) 卧室 1	涂料	面漆	13.0
			家具	床	7.2
			地毯	地毯	23.1
8029	双人间	(居建) 卧室 1	涂料	面漆	13.0
			家具	床	7.2

			地毯	地毯	23.1	
8028	双人间	(居建) 卧室 1	涂料	面漆	13.0	
			家具	床	7.2	
			地毯	地毯	23.1	
8027	双人间	(居建) 卧室 1	涂料	面漆	13.0	
			家具	床	7.2	
			地毯	地毯	23.1	
8026	双人间	(居建) 卧室 1	涂料	面漆	13.0	
			家具	床	7.2	
			地毯	地毯	23.1	
8025	双人间	(居建) 卧室 1	涂料	面漆	13.0	
			家具	床	7.2	
			地毯	地毯	23.1	
8024	双人间	(居建) 卧室 1	涂料	面漆	13.0	
			家具	床	7.2	
			地毯	地毯	23.1	
8023	双人间	(居建) 卧室 1	涂料	面漆	13.0	
			家具	床	7.2	
			地毯	地毯	23.1	
8022	双人间	(居建) 卧室 1	涂料	面漆	13.0	
			家具	床	7.2	
			地毯	地毯	23.1	
8021	双人间	(居建) 卧室 1	涂料	面漆	13.0	
			家具	床	7.2	
			地毯	地毯	23.1	
8020	双人间	(居建) 卧室 1	涂料	面漆	13.0	
			家具	床	7.2	
			地毯	地毯	23.1	
8019	双人间	(居建) 卧室 1	涂料	面漆	13.0	
			家具	床	7.2	
			地毯	地毯	23.1	
8018	双人间	(居建) 卧室 1	涂料	面漆	13.0	
			家具	床	7.2	
			地毯	地毯	23.1	
8017	双人间	(居建) 卧室 1	涂料	面漆	13.0	
			家具	床	7.2	
			地毯	地毯	23.1	
8016	双人间	(居建) 卧室 1	涂料	面漆	13.0	
			家具	床	7.2	
			地毯	地毯	23.1	
8013	会议室(10人)	(公建) 会议 室 1	涂料	面漆	14.8	
			家具	桌子	12.7	
			地板	石塑地板	23.3	
8012	会议室(10人)	(公建) 会议 室 1	涂料	面漆	18.3	
			家具	桌子	15.7	
			地板	石塑地板	28.7	
A:	5947	中心实验室	(公建) 办公	涂料	面漆	13.5

5层		2 (5人)	室 1	地板	石塑地板	12.5
				板材	饰面板	5.2
	5942	办公室 (3人)	(公建) 办公室 1	涂料	面漆	13.5
				地板	石塑地板	12.5
				板材	饰面板	5.2
	5945	中心实验室 1 (5人)	(公建) 办公室 1	涂料	面漆	13.5
				地板	石塑地板	12.5
				板材	饰面板	5.2
	5940	会议室 (10人)	(公建) 会议室 1	涂料	面漆	7.3
				家具	桌子	6.2
				地板	石塑地板	11.4
	5938	办公室 (3人)	(公建) 办公室 1	涂料	面漆	13.5
				地板	石塑地板	12.5
				板材	饰面板	5.2
	5932	办公室 (3人)	(公建) 办公室 1	涂料	面漆	13.5
				地板	石塑地板	12.5
				板材	饰面板	5.2
	5933	办公室 (3人)	(公建) 办公室 1	涂料	面漆	13.5
				地板	石塑地板	12.5
				板材	饰面板	5.2
	5934	办公室 (3人)	(公建) 办公室 1	涂料	面漆	13.5
				地板	石塑地板	12.5
				板材	饰面板	5.2
	5866	办公室 (4人)	(公建) 办公室 1	涂料	面漆	14.3
				地板	石塑地板	13.2
				板材	饰面板	5.5
	5868	办公室 (4人)	(公建) 办公室 1	涂料	面漆	14.3
				地板	石塑地板	13.2
				板材	饰面板	5.5
	5865	办公室 (1人)	(公建) 会议室 1	涂料	面漆	7.7
			家具	桌子	6.6	
			地板	石塑地板	12.1	
5861	办公室 (4人)	(公建) 办公室 1	涂料	面漆	14.3	
			地板	石塑地板	13.2	
			板材	饰面板	5.5	
5854	办公室 (1人)	(公建) 会议室 1	涂料	面漆	7.7	
			家具	桌子	6.6	
			地板	石塑地板	12.1	
5852	接待室 (4人)	(公建) 办公室 1	涂料	面漆	14.3	
			地板	石塑地板	13.2	
			板材	饰面板	5.5	
5860	文印室 (2人)	(公建) 办公室 1	涂料	面漆	14.3	
			地板	石塑地板	13.2	
			板材	饰面板	5.5	
5851	办公室 (4人)	(公建) 办公室 1	涂料	面漆	14.3	
			地板	石塑地板	13.2	
			板材	饰面板	5.5	

A: 6	5849	办公室 (4人)	(公建) 办公室 1	涂料	面漆	14.3
				地板	石塑地板	13.2
				板材	饰面板	5.5
	5876	办公室 (4人)	(公建) 办公室 1	涂料	面漆	14.3
				地板	石塑地板	13.2
				板材	饰面板	5.5
	5715	办公室 (4人)	(公建) 办公室 1	涂料	面漆	17.6
				地板	石塑地板	16.2
				板材	饰面板	6.8
	5716	办公室 (4人)	(公建) 办公室 1	涂料	面漆	17.6
				地板	石塑地板	16.2
				板材	饰面板	6.8
	5454	会议室 (16人)	(公建) 会议室 1	涂料	面漆	13.5
				家具	桌子	11.5
				地板	石塑地板	21.2
	5455	会议室 (16人)	(公建) 会议室 1	涂料	面漆	13.5
				家具	桌子	11.5
				地板	石塑地板	21.2
	5418	中心实验室 6 (10人)	(公建) 办公室 1	涂料	面漆	26.6
				地板	石塑地板	24.6
板材				饰面板	10.2	
5420	会议室 (27人)	(公建) 会议室 1	涂料	面漆	14.3	
			家具	桌子	12.3	
			地板	石塑地板	22.5	
5353	中心实验室 5 (10人)	(公建) 办公室 1	涂料	面漆	29.3	
			地板	石塑地板	27.1	
			板材	饰面板	11.3	
5352	询证医学办公室 (9人)	(公建) 办公室 1	涂料	面漆	29.3	
			地板	石塑地板	27.1	
			板材	饰面板	11.3	
5351	办公室 (9人)	(公建) 办公室 1	涂料	面漆	29.3	
			地板	石塑地板	27.1	
			板材	饰面板	11.3	
5348	中心实验室 4 (10人)	(公建) 办公室 1	涂料	面漆	29.3	
			地板	石塑地板	27.1	
			板材	饰面板	11.3	
5345	中心实验室 3 (10人)	(公建) 办公室 1	涂料	面漆	29.3	
			地板	石塑地板	27.1	
			板材	饰面板	11.3	
5163	办公专用	(公建) 办公室 1	涂料	面漆	49.0	
			地板	石塑地板	45.2	
			板材	饰面板	18.9	
5160	办公专用	(公建) 办公室 1	涂料	面漆	49.0	
			地板	石塑地板	45.2	
			板材	饰面板	18.9	
6946	会议室 (10人)	(公建) 会议室 1	涂料	面漆	7.3	
			家具	桌子	6.2	

层				地板	石塑地板	11.4
6943	办公室 (3人)	(公建) 办公室 1	涂料	面漆	13.5	
			地板	石塑地板	12.5	
			板材	饰面板	5.2	
6944	办公室 (3人)	(公建) 办公室 1	涂料	面漆	13.5	
			地板	石塑地板	12.5	
			板材	饰面板	5.2	
6939	办公室 (3人)	(公建) 办公室 1	涂料	面漆	13.5	
			地板	石塑地板	12.5	
			板材	饰面板	5.2	
6869	单人办公室 (1人)	(公建) 办公室 1	涂料	面漆	14.3	
			地板	石塑地板	13.2	
			板材	饰面板	5.5	
6867	单人办公室 (1人)	(公建) 办公室 1	涂料	面漆	14.3	
			地板	石塑地板	13.2	
			板材	饰面板	5.5	
6862	办公室 (4人)	(公建) 办公室 1	涂料	面漆	14.3	
			地板	石塑地板	13.2	
			板材	饰面板	5.5	
6855	接待室 (4人)	(公建) 办公室 1	涂料	面漆	14.3	
			地板	石塑地板	13.2	
			板材	饰面板	5.5	
6856	文印室 (2人)	(公建) 办公室 1	涂料	面漆	14.3	
			地板	石塑地板	13.2	
			板材	饰面板	5.5	
6859	办公室 (4人)	(公建) 办公室 1	涂料	面漆	14.3	
			地板	石塑地板	13.2	
			板材	饰面板	5.5	
6858	办公室 (4人)	(公建) 办公室 1	涂料	面漆	14.3	
			地板	石塑地板	13.2	
			板材	饰面板	5.5	
6853	单人办公室 (1人)	(公建) 办公室 1	涂料	面漆	14.3	
			地板	石塑地板	13.2	
			板材	饰面板	5.5	
6848	单人办公室 (1人)	(公建) 办公室 1	涂料	面漆	14.3	
			地板	石塑地板	13.2	
			板材	饰面板	5.5	
6877	办公室 (4人)	(公建) 办公室 1	涂料	面漆	14.3	
			地板	石塑地板	13.2	
			板材	饰面板	5.5	
6422	办公室 (6人)	(公建) 办公室 1	涂料	面漆	26.6	
			地板	石塑地板	24.6	
			板材	饰面板	10.2	
6419	会议室 (27人)	(公建) 会议室 1	涂料	面漆	14.3	
			家具	桌子	12.3	
			地板	石塑地板	22.5	
6390	档案室	(居建) 书房	涂料	面漆	32.1	

A: 7 层	6399	档案室	(居建) 书房	家具	书柜	10.7
				地板	强化木地板	19.2
				涂料	面漆	32.1
				家具	书柜	10.7
				地板	强化木地板	19.2
				地板	石塑地板	27.1
	6349	办公室 (9人)	(公建) 办公室 1	涂料	面漆	29.3
				地板	石塑地板	27.1
				板材	饰面板	11.3
	6039	咖啡厅	(居建) 餐厅 1	墙纸	PVC 墙纸	221.8
				家具	桌子	73.9
				地板	石塑地板	177.5
	7987	单人办公室 (1人)	(公建) 办公室 1	涂料	面漆	12.9
				地板	石塑地板	11.9
				板材	饰面板	5.0
7979	会议室 (10人)	(公建) 会议室 1	涂料	面漆	7.0	
			家具	桌子	6.0	
			地板	石塑地板	11.0	
7864	实验室 (5人)	(公建) 办公室 1	涂料	面漆	14.3	
			地板	石塑地板	13.2	
			板材	饰面板	5.5	
7870	办公室 (4人)	(公建) 办公室 1	涂料	面漆	14.3	
			地板	石塑地板	13.2	
			板材	饰面板	5.5	
7863	实验室 (5人)	(公建) 办公室 1	涂料	面漆	14.3	
			地板	石塑地板	13.2	
			板材	饰面板	5.5	
7857	单人办公室 (1人)	(公建) 办公室 1	涂料	面漆	14.3	
			地板	石塑地板	13.2	
			板材	饰面板	5.5	
7850	接待室	(居建) 起居室 1	涂料	面漆	8.8	
			家具	沙发	4.4	
			地板	石塑地板	16.5	
7846	实验室 (5人)	(公建) 办公室 1	涂料	面漆	14.3	
			地板	石塑地板	13.2	
			板材	饰面板	5.5	
7421	会议室 (27人)	(公建) 会议室 1	涂料	面漆	14.3	
			家具	桌子	12.3	
			地板	石塑地板	22.5	
7405	实验室 (10人)	(公建) 办公室 1	涂料	面漆	27.6	
			地板	石塑地板	25.4	
			板材	饰面板	10.6	
7397	实验室 (10人)	(公建) 办公室 1	涂料	面漆	27.7	
			地板	石塑地板	25.6	
			板材	饰面板	10.7	
7350	会议室 (16人)	(公建) 会议室 1	涂料	面漆	15.8	
			家具	桌子	13.5	
			地板	石塑地板	24.8	

7347	实验室 (10人)	(公建) 办公室 1	涂料	面漆	29.3
			地板	石塑地板	27.1
			板材	饰面板	11.3
7354	实验室 (10人)	(公建) 办公室 1	涂料	面漆	29.3
			地板	石塑地板	27.1
			板材	饰面板	11.3
7065	大会议室 (73人)	(公建) 会议室 1	涂料	面漆	65.1
			家具	桌子	55.8
			地板	石塑地板	102.3

8.2 各房间有机挥发物达标判定(mg/m³)

楼层	房间编号	房间名称	甲醛	苯	TVOC	控制项	评分项	技术项
1层	1005	休息/等候	0.008	0.001	0.120	达标	6	二/五星级
	1210	值班	0.008	0.001	0.120	达标	6	二/五星级
	1183	分析实验室	0.010	0.000	0.081	达标	6	二/五星级
	1163	值班	0.008	0.001	0.120	达标	6	二/五星级
	1159	更衣	0.008	0.001	0.120	达标	6	二/五星级
	1139	办公室	0.010	0.000	0.081	达标	6	二/五星级
	1138	办公(2人)	0.010	0.000	0.081	达标	6	二/五星级
	1130	储藏室	0.010	0.000	0.081	达标	6	二/五星级
	1127	值班室	0.010	0.000	0.081	达标	6	二/五星级
	1125	库房1	0.020	0.000	0.069	达标	6	二/五星级
	1118	储藏室	0.010	0.000	0.081	达标	6	二/五星级
	1109	分析实验室	0.010	0.000	0.081	达标	6	二/五星级
	1077	办公(1人)	0.010	0.000	0.081	达标	6	二/五星级
	1075	办公室	0.010	0.000	0.081	达标	6	二/五星级
	1074	B超	0.010	0.000	0.081	达标	6	二/五星级
	1056	B超	0.010	0.000	0.081	达标	6	二/五星级
	1051	外科诊室、清创室	0.010	0.000	0.081	达标	6	二/五星级
	1049	急诊4	0.010	0.000	0.081	达标	6	二/五星级
	1038	普通儿科门诊区	0.010	0.000	0.081	达标	6	二/五星级
	1036	值班	0.008	0.001	0.120	达标	6	二/五星级
	1033	值班室	0.010	0.000	0.081	达标	6	二/五星级
	1029	办公室	0.010	0.000	0.081	达标	6	二/五星级
	1251	质检桌	0.010	0.000	0.081	达标	6	二/五星级
	1246	储藏室	0.010	0.000	0.081	达标	6	二/五星级
	1240	处置室	0.010	0.000	0.081	达标	6	二/五星级
	1238	更衣	0.008	0.001	0.120	达标	6	二/五星级
	1233	警务室	0.010	0.000	0.081	达标	6	二/五星级
	1232	更衣	0.008	0.001	0.120	达标	6	二/五星级
	1230	储藏室	0.010	0.000	0.081	达标	6	二/五星级

1229	候诊、挂号大厅	0.007	0.000	0.095	达标	6	二/三星级
1228	值班	0.008	0.001	0.120	达标	6	二/三星级
1226	母婴室	0.008	0.001	0.120	达标	6	二/三星级
1225	母婴室	0.008	0.001	0.120	达标	6	二/三星级
1219	值班	0.008	0.001	0.120	达标	6	二/三星级
1218	休息	0.008	0.001	0.120	达标	6	二/三星级
1215	办公室	0.010	0.000	0.081	达标	6	二/三星级
1214	男值班	0.008	0.001	0.120	达标	6	二/三星级
1212	男值班	0.008	0.001	0.120	达标	6	二/三星级
1211	听力视力	0.010	0.000	0.081	达标	6	二/三星级
1208	分析实验室	0.010	0.000	0.081	达标	6	二/三星级
1137	骨密度检查	0.010	0.000	0.081	达标	6	二/三星级
1080	随诊诊室	0.010	0.000	0.081	达标	6	二/三星级
1200	男值班	0.008	0.001	0.120	达标	6	二/三星级
1198	档案室	0.025	0.000	0.079	达标	6	二/三星级
1060	儿保门诊	0.007	0.000	0.095	达标	6	二/三星级
1120	生长发育门诊	0.007	0.000	0.095	达标	6	二/三星级
1197	男值班	0.008	0.001	0.120	达标	6	二/三星级
1195	值班室	0.010	0.000	0.081	达标	6	二/三星级
1194	男患更	0.008	0.001	0.120	达标	6	二/三星级
1193	更衣	0.008	0.001	0.120	达标	6	二/三星级
1191	办公室	0.010	0.000	0.081	达标	6	二/三星级
1187	护工更衣	0.008	0.001	0.120	达标	6	二/三星级
1184	值班	0.008	0.001	0.120	达标	6	二/三星级
1174	会议室(10人)	0.007	0.000	0.095	达标	6	二/三星级
1172	值班室	0.010	0.000	0.081	达标	6	二/三星级
1170	灌肠/肌注	0.010	0.000	0.081	达标	6	二/三星级
1168	更衣	0.008	0.001	0.120	达标	6	二/三星级
1166	值班室	0.010	0.000	0.081	达标	6	二/三星级
1165	女更	0.008	0.001	0.120	达标	6	二/三星级
1162	更衣	0.008	0.001	0.120	达标	6	二/三星级
1101	值班室	0.010	0.000	0.081	达标	6	二/三星级
1160	会议室	0.007	0.000	0.095	达标	6	二/三星级
1155	办公室	0.010	0.000	0.081	达标	6	二/三星级
1151	女医值班	0.008	0.001	0.120	达标	6	二/三星级
1150	接收大厅	0.007	0.000	0.095	达标	6	二/三星级
1149	女医值班	0.008	0.001	0.120	达标	6	二/三星级
1147	门诊挂号	0.007	0.000	0.095	达标	6	二/三星级
1146	休息室/就餐间	0.013	0.000	0.173	达标	6	二/三星级
1144	护士值班	0.008	0.001	0.120	达标	6	二/三星级
1140	护士值班	0.008	0.001	0.120	达标	6	二/三星级
1136	随诊诊室	0.010	0.000	0.081	达标	6	二/三星级
1134	智力测试	0.010	0.000	0.081	达标	6	二/三星级

	1133	办公室	0.010	0.000	0.081	达标	6	二/三星级
	1131	办公室	0.010	0.000	0.081	达标	6	二/三星级
	1124	随诊室	0.010	0.000	0.081	达标	6	二/三星级
	1119	治疗室、诊室	0.007	0.000	0.095	达标	6	二/三星级
	1111	B超	0.010	0.000	0.081	达标	6	二/三星级
	1108	办公室	0.010	0.000	0.081	达标	6	二/三星级
	1105	分析实验室	0.010	0.000	0.081	达标	6	二/三星级
	1104	办公室	0.010	0.000	0.081	达标	6	二/三星级
	1053	药房	0.007	0.000	0.095	达标	6	二/三星级
	1099	医护入口大厅	0.007	0.000	0.095	达标	6	二/三星级
	1093	出入院/医保结算/病案复印	0.007	0.000	0.095	达标	6	二/三星级
	1091	阅片室	0.007	0.000	0.095	达标	6	二/三星级
	1090	办公室	0.010	0.000	0.081	达标	6	二/三星级
	1087	办公室	0.010	0.000	0.081	达标	6	二/三星级
	1086	值班室	0.010	0.000	0.081	达标	6	二/三星级
	1076	阅片室	0.007	0.000	0.095	达标	6	二/三星级
	1071	会议室	0.007	0.000	0.095	达标	6	二/三星级
	1065	团体治疗室	0.007	0.000	0.095	达标	6	二/三星级
	1064	值班室	0.010	0.000	0.081	达标	6	二/三星级
	1063	采血	0.010	0.000	0.081	达标	6	二/三星级
	1082	体液化验	0.010	0.000	0.081	达标	6	二/三星级
	1059	办公室	0.010	0.000	0.081	达标	6	二/三星级
	1046	男更	0.008	0.001	0.120	达标	6	二/三星级
	1045	办公室	0.010	0.000	0.081	达标	6	二/三星级
	1044	值班室	0.010	0.000	0.081	达标	6	二/三星级
	1040	女医更	0.008	0.001	0.120	达标	6	二/三星级
	1034	团体治疗室	0.007	0.000	0.095	达标	6	二/三星级
	1031	办公楼门厅	0.007	0.000	0.095	达标	6	二/三星级
	1030	科研楼门厅	0.007	0.000	0.095	达标	6	二/三星级
	1025	家长学校(63人)	0.007	0.000	0.095	达标	6	二/三星级
	1017	抢救室	0.007	0.000	0.095	达标	6	二/三星级
	1014	门诊发药	0.010	0.000	0.081	达标	6	二/三星级
	1013	普通儿科门诊区	0.010	0.000	0.081	达标	6	二/三星级
1009	超市	0.007	0.000	0.095	达标	6	二/三星级	
1007	中心检验	0.010	0.000	0.081	达标	6	二/三星级	
2层	2175	物流	0.012	0.000	0.097	达标	6	二/三星级
	2117	办公	0.012	0.000	0.097	达标	6	二/三星级
	2108	库房3	0.020	0.000	0.076	达标	6	二/三星级
	2106	超声*8	0.012	0.000	0.097	达标	6	二/三星级
	2095	办公室	0.012	0.000	0.097	达标	6	二/三星级
	2088	超声12	0.012	0.000	0.097	达标	6	二/三星级

2086	治疗室、诊室	0.008	0.000	0.114	达标	6	二/三星级
2079	治疗室	0.012	0.000	0.097	达标	6	二/三星级
2056	治疗室、诊室	0.008	0.000	0.114	达标	6	二/三星级
2040	办公室	0.012	0.000	0.097	达标	6	二/三星级
2035	超声 5	0.012	0.000	0.097	达标	6	二/三星级
2034	超声 (VIP)	0.012	0.000	0.097	达标	6	二/三星级
2033	治疗室、诊室	0.008	0.000	0.114	达标	6	二/三星级
2032	治疗室、诊室	0.008	0.000	0.114	达标	6	二/三星级
2031	超声 10	0.012	0.000	0.097	达标	6	二/三星级
2030	检查室	0.012	0.000	0.097	达标	6	二/三星级
2019	治疗室、诊室	0.008	0.000	0.114	达标	6	二/三星级
2017	诊室(预留超声)	0.012	0.000	0.097	达标	6	二/三星级
2005	产科	0.012	0.000	0.097	达标	6	二/三星级
2247	储藏室	0.012	0.000	0.097	达标	6	二/三星级
2246	储物间	0.012	0.000	0.128	达标	6	二/三星级
2244	储藏室	0.012	0.000	0.097	达标	6	二/三星级
2243	患者更衣	0.010	0.001	0.145	达标	6	二/三星级
2241	值班室	0.012	0.000	0.097	达标	6	二/三星级
2240	护工休息	0.010	0.001	0.145	达标	6	二/三星级
2235	咨询室	0.012	0.000	0.097	达标	6	二/三星级
2234	咨询室	0.012	0.000	0.097	达标	6	二/三星级
2233	咨询室	0.012	0.000	0.097	达标	6	二/三星级
2230	值班室	0.012	0.000	0.097	达标	6	二/三星级
2229	医生换鞋	0.010	0.001	0.145	达标	6	二/三星级
2223	标本室	0.031	0.000	0.095	达标	3	一星级
2219	更衣	0.010	0.001	0.145	达标	6	二/三星级
2218	更衣	0.010	0.001	0.145	达标	6	二/三星级
2217	女更衣	0.010	0.001	0.145	达标	6	二/三星级
2214	超声	0.012	0.000	0.097	达标	6	二/三星级
2213	公共休息厅	0.008	0.000	0.114	达标	6	二/三星级
2211	护工更衣	0.010	0.001	0.145	达标	6	二/三星级
2210	护工更衣	0.010	0.001	0.145	达标	6	二/三星级
2205	处置室	0.012	0.000	0.097	达标	6	二/三星级
2203	值班室	0.012	0.000	0.097	达标	6	二/三星级
2202	值班室	0.012	0.000	0.097	达标	6	二/三星级
2199	信息库房	0.028	0.000	0.090	达标	3	一星级
2198	更衣	0.010	0.001	0.145	达标	6	二/三星级
2195	休息室	0.010	0.001	0.145	达标	6	二/三星级
2194	休息	0.010	0.001	0.145	达标	6	二/三星级
2191	耗材库	0.028	0.000	0.172	达标	3	一星级
2186	会议	0.008	0.000	0.114	达标	6	二/三星级

2183	耗材库	0.028	0.000	0.172	达标	3	一星级
2182	治疗室	0.012	0.000	0.097	达标	6	二/三星级
2181	隔离单间	0.028	0.000	0.172	达标	3	一星级
2180	隔离单间	0.028	0.000	0.172	达标	3	一星级
2179	信息库房	0.025	0.000	0.085	达标	6	二/三星级
2178	值班室	0.012	0.000	0.097	达标	6	二/三星级
2174	双人间	0.028	0.000	0.172	达标	3	一星级
2172	办公室	0.012	0.000	0.097	达标	6	二/三星级
2171	办公室	0.012	0.000	0.097	达标	6	二/三星级
2169	门诊办公	0.012	0.000	0.097	达标	6	二/三星级
2170	办公室	0.012	0.000	0.097	达标	6	二/三星级
2168	双人间	0.028	0.000	0.172	达标	3	一星级
2167	双人间	0.028	0.000	0.172	达标	3	一星级
2166	双人间	0.028	0.000	0.172	达标	3	一星级
2165	双人间	0.028	0.000	0.172	达标	3	一星级
2164	双人间	0.028	0.000	0.172	达标	3	一星级
2163	双人间	0.028	0.000	0.172	达标	3	一星级
2162	双人间	0.028	0.000	0.172	达标	3	一星级
2161	双人间	0.028	0.000	0.172	达标	3	一星级
2159	值班室	0.012	0.000	0.097	达标	6	二/三星级
2157	双人间	0.028	0.000	0.172	达标	3	一星级
2156	双人间	0.028	0.000	0.172	达标	3	一星级
2155	双人间	0.028	0.000	0.172	达标	3	一星级
2154	双人间	0.028	0.000	0.172	达标	3	一星级
2153	双人间	0.028	0.000	0.172	达标	3	一星级
2152	双人间	0.028	0.000	0.172	达标	3	一星级
2151	值班	0.010	0.001	0.145	达标	6	二/三星级
2150	打印	0.012	0.000	0.097	达标	6	二/三星级
2149	办公室	0.012	0.000	0.097	达标	6	二/三星级
2144	双人间	0.028	0.000	0.172	达标	3	一星级
2142	休息室	0.010	0.001	0.145	达标	6	二/三星级
2137	值班	0.010	0.001	0.145	达标	6	二/三星级
2135	办公室	0.012	0.000	0.097	达标	6	二/三星级
2134	办公室	0.012	0.000	0.097	达标	6	二/三星级
2131	储藏室	0.012	0.000	0.097	达标	6	二/三星级
2130	办公室	0.012	0.000	0.097	达标	6	二/三星级
2129	咨询室	0.012	0.000	0.097	达标	6	二/三星级
2126	办公室	0.012	0.000	0.097	达标	6	二/三星级
2122	女更衣	0.010	0.001	0.145	达标	6	二/三星级
2121	双人间	0.028	0.000	0.172	达标	3	一星级
2119	产前筛查	0.028	0.000	0.172	达标	3	一星级
2116	集中观察室	0.008	0.000	0.114	达标	6	二/三星级
2115	办公室	0.012	0.000	0.097	达标	6	二/三星级
2113	双人间	0.028	0.000	0.172	达标	3	一星级
2021	超声*1	0.012	0.000	0.097	达标	6	二/三星级
2109	办公室	0.012	0.000	0.097	达标	6	二/三星级
2105	办公室	0.012	0.000	0.097	达标	6	二/三星级

2104	办公室	0.012	0.000	0.097	达标	6	二/三星级
2103	标本室	0.021	0.000	0.077	达标	6	二/三星级
2102	门诊服务	0.008	0.000	0.114	达标	6	二/三星级
2101	门诊服务	0.008	0.000	0.114	达标	6	二/三星级
2099	男更衣	0.010	0.001	0.145	达标	6	二/三星级
2100	男更衣	0.010	0.001	0.145	达标	6	二/三星级
2098	会议室	0.008	0.000	0.114	达标	6	二/三星级
2097	会议/休息	0.008	0.000	0.114	达标	6	二/三星级
2096	办公室	0.012	0.000	0.097	达标	6	二/三星级
2094	双人间	0.028	0.000	0.172	达标	3	一星级
2093	值班室	0.012	0.000	0.097	达标	6	二/三星级
2092	病人准备	0.008	0.000	0.114	达标	6	二/三星级
2091	办公室	0.012	0.000	0.097	达标	6	二/三星级
2084	值班室	0.012	0.000	0.097	达标	6	二/三星级
2083	会议室	0.008	0.000	0.114	达标	6	二/三星级
2082	女休息室	0.010	0.001	0.145	达标	6	二/三星级
2081	值班室	0.012	0.000	0.097	达标	6	二/三星级
2076	病案库	0.018	0.000	0.072	达标	6	二/三星级
2074	咨询室	0.012	0.000	0.097	达标	6	二/三星级
2072	诊室兼咨询	0.012	0.000	0.097	达标	6	二/三星级
2071	病案整理	0.018	0.000	0.072	达标	6	二/三星级
2070	男更(50人)	0.010	0.001	0.145	达标	6	二/三星级
2069	集中观察室	0.008	0.000	0.114	达标	6	二/三星级
2068	双人间	0.028	0.000	0.172	达标	3	一星级
2066	病案库	0.016	0.000	0.069	达标	6	二/三星级
2065	女更	0.010	0.001	0.145	达标	6	二/三星级
2064	双人间	0.028	0.000	0.172	达标	3	一星级
2060	档案编码	0.018	0.000	0.073	达标	6	二/三星级
2059	值班室	0.012	0.000	0.097	达标	6	二/三星级
2054	公共休息厅	0.008	0.000	0.114	达标	6	二/三星级
2053	公共休息厅	0.008	0.000	0.114	达标	6	二/三星级
2052	示教室	0.023	0.001	0.117	达标	6	二/三星级
2051	集中观察室	0.008	0.000	0.114	达标	6	二/三星级
2043	阅览室	0.016	0.001	0.131	达标	6	二/三星级
2041	远程会议	0.008	0.000	0.114	达标	6	二/三星级
2028	普通药品调配间	0.012	0.000	0.097	达标	6	二/三星级
2027	胎心监护(8床)	0.008	0.000	0.114	达标	6	二/三星级
2025	办公室	0.012	0.000	0.097	达标	6	二/三星级
2024	孕妇学校(60人)	0.008	0.000	0.114	达标	6	二/三星级
2023	会议、示教	0.008	0.000	0.114	达标	6	二/三星级
2018	妇科-宫腔镜	0.012	0.000	0.097	达标	6	二/三星级
2016	住院超声	0.012	0.000	0.097	达标	6	二/三星级

	2012	大厅	0.008	0.000	0.114	达标	6	二/三星级
	2011	妇科-盆底 康复	0.008	0.000	0.114	达标	6	二/三星级
	2008	门诊医疗街	0.008	0.000	0.114	达标	6	二/三星级
	2007	更衣	0.010	0.001	0.145	达标	6	二/三星级
	2006	门诊医疗街	0.008	0.000	0.114	达标	6	二/三星级
	2004	妇科-宫腔 镜	0.012	0.000	0.097	达标	6	二/三星级
	2002	门诊医疗街	0.008	0.000	0.114	达标	6	二/三星级
	2003	超声 6	0.012	0.000	0.097	达标	6	二/三星级
3 层	3097	双人间	0.028	0.000	0.172	达标	3	一星级
	3096	双人间	0.028	0.000	0.172	达标	3	一星级
	3065	双人间	0.028	0.000	0.172	达标	3	一星级
	3062	双人间	0.028	0.000	0.172	达标	3	一星级
	3049	办公室	0.012	0.000	0.097	达标	6	二/三星级
	3042	泌外科诊室 5	0.012	0.000	0.097	达标	6	二/三星级
	3041	呼吸诊室 5	0.012	0.000	0.097	达标	6	二/三星级
	3040	心内科诊室 3	0.012	0.000	0.097	达标	6	二/三星级
	3039	呼吸诊室 5	0.012	0.000	0.097	达标	6	二/三星级
	3038	骨科诊室 10	0.012	0.000	0.097	达标	6	二/三星级
	3037	皮肤诊室 5	0.012	0.000	0.097	达标	6	二/三星级
	3033	内分泌诊室 4	0.012	0.000	0.097	达标	6	二/三星级
	3032	泌外科治疗 室	0.012	0.000	0.097	达标	6	二/三星级
	3030	肾内科诊室 3	0.012	0.000	0.097	达标	6	二/三星级
	3029	呼吸诊室 5	0.012	0.000	0.097	达标	6	二/三星级
	3027	心内科治疗 室	0.012	0.000	0.097	达标	6	二/三星级
	3026	治疗室	0.012	0.000	0.097	达标	6	二/三星级
	3019	神经内科治 疗室	0.012	0.000	0.097	达标	6	二/三星级
	3018	骨科诊室 5	0.012	0.000	0.097	达标	6	二/三星级
	3238	办公室	0.012	0.000	0.097	达标	6	二/三星级
	3237	标本间	0.037	0.000	0.107	达标	3	一星级
	3236	存放间	0.036	0.000	0.104	达标	3	一星级
	3233	换鞋	0.010	0.001	0.145	达标	6	二/三星级
	3232	护工休息	0.010	0.001	0.145	达标	6	二/三星级
	3228	办公室	0.012	0.000	0.097	达标	6	二/三星级
	3227	更衣	0.010	0.001	0.145	达标	6	二/三星级
	3226	更衣	0.010	0.001	0.145	达标	6	二/三星级
	3223	治疗室、诊 室	0.008	0.000	0.114	达标	6	二/三星级
3221	办公室	0.012	0.000	0.097	达标	6	二/三星级	

3219	换鞋	0.010	0.001	0.145	达标	6	二/三星级
3218	值班	0.010	0.001	0.145	达标	6	二/三星级
3216	更衣	0.010	0.001	0.145	达标	6	二/三星级
3212	办公室	0.012	0.000	0.097	达标	6	二/三星级
3204	双人间	0.028	0.000	0.172	达标	3	一星级
3202	护工更衣	0.010	0.001	0.145	达标	6	二/三星级
3201	护工更衣	0.010	0.001	0.145	达标	6	二/三星级
3200	值班室	0.012	0.000	0.097	达标	6	二/三星级
3199	值班室	0.012	0.000	0.097	达标	6	二/三星级
3198	医生办公室	0.012	0.000	0.097	达标	6	二/三星级
3196	更衣	0.010	0.001	0.145	达标	6	二/三星级
3192	办公室	0.012	0.000	0.097	达标	6	二/三星级
3187	办公室	0.012	0.000	0.097	达标	6	二/三星级
3186	办公室	0.012	0.000	0.097	达标	6	二/三星级
3184	办公室	0.012	0.000	0.097	达标	6	二/三星级
3183	办公室	0.012	0.000	0.097	达标	6	二/三星级
3180	休息室	0.010	0.001	0.145	达标	6	二/三星级
3177	护士值班室	0.012	0.000	0.097	达标	6	二/三星级
3176	护士值班室	0.012	0.000	0.097	达标	6	二/三星级
3175	办公室	0.012	0.000	0.097	达标	6	二/三星级
3174	双人间	0.028	0.000	0.172	达标	3	一星级
3173	双人间	0.028	0.000	0.172	达标	3	一星级
3172	双人间	0.028	0.000	0.172	达标	3	一星级
3171	双人间	0.028	0.000	0.172	达标	3	一星级
3167	护工休息间	0.010	0.001	0.145	达标	6	二/三星级
3158	双人间	0.028	0.000	0.172	达标	3	一星级
3154	门诊办公	0.012	0.000	0.097	达标	6	二/三星级
3155	门诊办公	0.012	0.000	0.097	达标	6	二/三星级
3153	换鞋	0.010	0.001	0.145	达标	6	二/三星级
3150	耗材库	0.028	0.000	0.172	达标	3	一星级
3144	办公室	0.012	0.000	0.097	达标	6	二/三星级
3142	休息室	0.010	0.001	0.145	达标	6	二/三星级
3140	POCT	0.012	0.000	0.097	达标	6	二/三星级
3138	皮肤科治疗室	0.012	0.000	0.097	达标	6	二/三星级
3139	骨科治疗室	0.012	0.000	0.097	达标	6	二/三星级
3136	休息室	0.010	0.001	0.145	达标	6	二/三星级
3130	休息室	0.010	0.001	0.145	达标	6	二/三星级
3129	休息室	0.010	0.001	0.145	达标	6	二/三星级
3128	男更	0.010	0.001	0.145	达标	6	二/三星级
3126	护工休息	0.010	0.001	0.145	达标	6	二/三星级
3124	医生办公室	0.012	0.000	0.097	达标	6	二/三星级
3123	男更衣	0.010	0.001	0.145	达标	6	二/三星级
3122	男更衣	0.010	0.001	0.145	达标	6	二/三星级
3121	换鞋	0.010	0.001	0.145	达标	6	二/三星级
3120	会议示教室	0.008	0.000	0.114	达标	6	二/三星级
3119	换鞋	0.010	0.001	0.145	达标	6	二/三星级

	3115	心内科诊室 1	0.012	0.000	0.097	达标	6	二/三星级
	3116	心胸外科诊室 2	0.012	0.000	0.097	达标	6	二/三星级
	3114	女更衣	0.010	0.001	0.145	达标	6	二/三星级
	3109	会议示教室	0.008	0.000	0.114	达标	6	二/三星级
	3107	麻醉前准备	0.012	0.000	0.097	达标	6	二/三星级
	3106	污物处置间	0.012	0.000	0.097	达标	6	二/三星级
	3105	办公室	0.012	0.000	0.097	达标	6	二/三星级
	3103	心内科诊室 1	0.012	0.000	0.097	达标	6	二/三星级
	3102	心胸外科诊室 1	0.012	0.000	0.097	达标	6	二/三星级
	3101	办公室	0.012	0.000	0.097	达标	6	二/三星级
	3100	门诊服务	0.008	0.000	0.114	达标	6	二/三星级
	3099	门诊服务	0.008	0.000	0.114	达标	6	二/三星级
	3093	女更	0.010	0.001	0.145	达标	6	二/三星级
	3090	就餐间	0.015	0.000	0.207	达标	6	二/三星级
	3078	办公室	0.012	0.000	0.097	达标	6	二/三星级
	3075	男更衣	0.010	0.001	0.145	达标	6	二/三星级
	3063	远程会议	0.008	0.000	0.114	达标	6	二/三星级
	3057	公共休息厅	0.008	0.000	0.114	达标	6	二/三星级
	3056	公共休息厅	0.008	0.000	0.114	达标	6	二/三星级
	3048	双人间	0.028	0.000	0.172	达标	3	一星级
	3046	DSA-3	0.012	0.000	0.097	达标	6	二/三星级
	3043	会议、示教	0.008	0.000	0.114	达标	6	二/三星级
	3034	DSA-2	0.012	0.000	0.097	达标	6	二/三星级
	3025	泌尿外科治疗室	0.012	0.000	0.097	达标	6	二/三星级
	3020	内镜中心	0.012	0.000	0.097	达标	6	二/三星级
	3017	双人间	0.028	0.000	0.172	达标	3	一星级
	3015	双人间	0.028	0.000	0.172	达标	3	一星级
	3014	双人间	0.028	0.000	0.172	达标	3	一星级
	3013	双人间	0.028	0.000	0.172	达标	3	一星级
	3006	妇科-宫腔镜	0.012	0.000	0.097	达标	6	二/三星级
	3005	妇科-宫腔镜	0.012	0.000	0.097	达标	6	二/三星级
	3002	门诊医疗街	0.008	0.000	0.114	达标	6	二/三星级
	3003	妇科-宫腔镜	0.012	0.000	0.097	达标	6	二/三星级
4层	4631	护工休息间	0.008	0.001	0.120	达标	6	二/三星级
	4598	护工休息休息	0.008	0.001	0.120	达标	6	二/三星级
	4594	取精室	0.010	0.000	0.081	达标	6	二/三星级
	4586	取精室	0.010	0.000	0.081	达标	6	二/三星级
	4583	女更衣室	0.008	0.001	0.120	达标	6	二/三星级
	4581	取精室	0.010	0.000	0.081	达标	6	二/三星级

4569	取精室	0.010	0.000	0.081	达标	6	二/三星级
4563	值班室	0.010	0.000	0.081	达标	6	二/三星级
4561	男更	0.008	0.001	0.120	达标	6	二/三星级
4558	男更衣室	0.008	0.001	0.120	达标	6	二/三星级
4554	谈话	0.010	0.000	0.081	达标	6	二/三星级
4549	值班室	0.010	0.000	0.081	达标	6	二/三星级
4543	储藏室	0.010	0.000	0.081	达标	6	二/三星级
4540	检查室	0.010	0.000	0.081	达标	6	二/三星级
4516	女更	0.008	0.001	0.120	达标	6	二/三星级
4515	女更	0.008	0.001	0.120	达标	6	二/三星级
4512	洗鞋	0.008	0.001	0.120	达标	6	二/三星级
4511	取精室	0.010	0.000	0.081	达标	6	二/三星级
4510	更衣兼缓冲	0.008	0.001	0.120	达标	6	二/三星级
4509	值班室	0.010	0.000	0.081	达标	6	二/三星级
4488	取精室	0.010	0.000	0.081	达标	6	二/三星级
4487	取精室	0.010	0.000	0.081	达标	6	二/三星级
4478	治疗	0.010	0.000	0.081	达标	6	二/三星级
4459	干细胞室 (临床)	0.010	0.000	0.081	达标	6	二/三星级
4457	取精室	0.010	0.000	0.081	达标	6	二/三星级
4453	护工更衣	0.008	0.001	0.120	达标	6	二/三星级
4452	储藏室	0.010	0.000	0.081	达标	6	二/三星级
4450	办公室	0.010	0.000	0.081	达标	6	二/三星级
4449	办公室	0.010	0.000	0.081	达标	6	二/三星级
4447	换鞋	0.008	0.001	0.120	达标	6	二/三星级
4446	换鞋	0.008	0.001	0.120	达标	6	二/三星级
4441	术中休息	0.006	0.000	0.093	达标	6	二/三星级
4440	护士长办公室	0.010	0.000	0.081	达标	6	二/三星级
4438	护士长办公室	0.010	0.000	0.081	达标	6	二/三星级
4414	身份验证	0.010	0.000	0.081	达标	6	二/三星级
4413	文书室	0.010	0.000	0.081	达标	6	二/三星级
4412	休息室	0.008	0.001	0.120	达标	6	二/三星级
4411	值班室	0.010	0.000	0.081	达标	6	二/三星级
4410	值班室	0.010	0.000	0.081	达标	6	二/三星级
4408	储藏室	0.010	0.000	0.081	达标	6	二/三星级
4407	女休息	0.008	0.001	0.120	达标	6	二/三星级
4396	储藏室	0.010	0.000	0.081	达标	6	二/三星级
4392	办公室	0.010	0.000	0.081	达标	6	二/三星级
4377	干细胞室 (临床)	0.010	0.000	0.081	达标	6	二/三星级
4376	讨论室	0.010	0.000	0.081	达标	6	二/三星级
4364	护工休息	0.008	0.001	0.120	达标	6	二/三星级
4362	男休息室	0.008	0.001	0.120	达标	6	二/三星级
4358	办公室	0.010	0.000	0.081	达标	6	二/三星级
4343	日间病房 1	0.024	0.000	0.143	达标	6	二/三星级

4341	办公室	0.010	0.000	0.081	达标	6	二/三星级
4326	注射区	0.010	0.000	0.081	达标	6	二/三星级
4325	休息室	0.008	0.001	0.120	达标	6	二/三星级
4320	门诊服务	0.007	0.000	0.095	达标	6	二/三星级
4318	会议室	0.007	0.000	0.095	达标	6	二/三星级
4314	洁净库房	0.006	0.000	0.093	达标	6	二/三星级
4312	生活库房	0.010	0.000	0.107	达标	6	二/三星级
4311	试剂耗材库	0.023	0.000	0.074	达标	6	二/三星级
4310	值班	0.008	0.001	0.120	达标	6	二/三星级
4309	值班	0.008	0.001	0.120	达标	6	二/三星级
4303	主任办公室	0.010	0.000	0.081	达标	6	二/三星级
4302	主任办公室	0.010	0.000	0.081	达标	6	二/三星级
4298	治疗室、诊室	0.007	0.000	0.095	达标	6	二/三星级
4288	化验室	0.010	0.000	0.081	达标	6	二/三星级
4287	仪器室	0.010	0.000	0.081	达标	6	二/三星级
4280	男更衣	0.008	0.001	0.120	达标	6	二/三星级
4279	男更衣	0.008	0.001	0.120	达标	6	二/三星级
4274	器械预处理室	0.010	0.000	0.081	达标	6	二/三星级
4271	办公室	0.010	0.000	0.081	达标	6	二/三星级
4201	信息科办公室	0.010	0.000	0.081	达标	6	二/三星级
4200	护士休息	0.010	0.000	0.081	达标	6	二/三星级
4194	处置室	0.010	0.000	0.081	达标	6	二/三星级
4190	备餐间	0.013	0.000	0.173	达标	6	二/三星级
4189	会议室	0.007	0.000	0.095	达标	6	二/三星级
4183	会议室	0.007	0.000	0.095	达标	6	二/三星级
4180	负压手术室	0.006	0.000	0.093	达标	6	二/三星级
4178	实验分析区	0.010	0.000	0.081	达标	6	二/三星级
4175	办公室	0.010	0.000	0.081	达标	6	二/三星级
4174	男科手术室	0.006	0.000	0.093	达标	6	二/三星级
4171	宫腔镜	0.008	0.000	0.049	达标	6	二/三星级
4170	IUI 手术室	0.006	0.000	0.093	达标	6	二/三星级
4164	谈话等候	0.010	0.000	0.081	达标	6	二/三星级
4162	采卵室	0.006	0.000	0.093	达标	6	二/三星级
4160	护士值班室	0.010	0.000	0.081	达标	6	二/三星级
4157	建档室	0.017	0.000	0.063	达标	6	二/三星级
4156	办公室	0.010	0.000	0.081	达标	6	二/三星级
4155	办公室	0.010	0.000	0.081	达标	6	二/三星级
4152	大超声	0.006	0.000	0.093	达标	6	二/三星级
4147	宫腔镜手术室	0.006	0.000	0.093	达标	6	二/三星级
4144	采卵室	0.006	0.000	0.093	达标	6	二/三星级
4142	手术室	0.006	0.000	0.093	达标	6	二/三星级
4138	值班室	0.010	0.000	0.081	达标	6	二/三星级
4137	办公室	0.010	0.000	0.081	达标	6	二/三星级

4135	更衣室	0.008	0.001	0.120	达标	6	二/五星级
4133	手术室	0.006	0.000	0.093	达标	6	二/五星级
4132	手术室	0.006	0.000	0.093	达标	6	二/五星级
4131	手术室	0.006	0.000	0.093	达标	6	二/五星级
4130	办公室	0.010	0.000	0.081	达标	6	二/五星级
4126	女休息室	0.008	0.001	0.120	达标	6	二/五星级
4125	手术室	0.006	0.000	0.093	达标	6	二/五星级
4124	手术室	0.006	0.000	0.093	达标	6	二/五星级
4123	铅防护手术室	0.006	0.000	0.093	达标	6	二/五星级
4122	麻醉办公室	0.010	0.000	0.081	达标	6	二/五星级
4121	信息科办公室	0.010	0.000	0.081	达标	6	二/五星级
4120	信息科办公室	0.010	0.000	0.081	达标	6	二/五星级
4119	办公室	0.010	0.000	0.081	达标	6	二/五星级
4116	手术室	0.006	0.000	0.093	达标	6	二/五星级
4114	铅防护手术室	0.006	0.000	0.093	达标	6	二/五星级
4113	铅防护手术室	0.006	0.000	0.093	达标	6	二/五星级
4112	男更衣	0.008	0.001	0.120	达标	6	二/五星级
4109	会议室	0.007	0.000	0.095	达标	6	二/五星级
4099	手术室	0.006	0.000	0.093	达标	6	二/五星级
4098	机器人手术室	0.006	0.000	0.093	达标	6	二/五星级
4097	注射室	0.006	0.000	0.093	达标	6	二/五星级
4091	手术室/机器人手术室	0.006	0.000	0.093	达标	6	二/五星级
4088	铅防护手术室	0.006	0.000	0.093	达标	6	二/五星级
4087	公共休息厅	0.007	0.000	0.095	达标	6	二/五星级
4083	手术室	0.006	0.000	0.093	达标	6	二/五星级
4072	输血相容性实验室	0.010	0.000	0.081	达标	6	二/五星级
4067	大会议室	0.007	0.000	0.095	达标	6	二/五星级
4065	医生办公室	0.010	0.000	0.081	达标	6	二/五星级
4064	护士办公室	0.010	0.000	0.081	达标	6	二/五星级
4060	DSA 手术室	0.006	0.000	0.093	达标	6	二/五星级
4059	DSA 手术室	0.006	0.000	0.093	达标	6	二/五星级
4051	档案室	0.015	0.000	0.059	达标	6	二/五星级
4046	家属等候	0.007	0.000	0.095	达标	6	二/五星级
4045	培训教室	0.007	0.000	0.095	达标	6	二/五星级
4043	女更衣	0.008	0.001	0.120	达标	6	二/五星级
4037	餐厅	0.013	0.000	0.173	达标	6	二/五星级
4036	会议/示教	0.007	0.000	0.095	达标	6	二/五星级
4026	休息厅	0.008	0.001	0.120	达标	6	二/五星级
4024	治疗室、诊	0.007	0.000	0.095	达标	6	二/五星级

		室						
	4023	信息机房	0.010	0.000	0.081	达标	6	二/三星级
	4017	检验大厅	0.007	0.000	0.095	达标	6	二/三星级
	4005	会议室	0.007	0.000	0.095	达标	6	二/三星级
	4001	储藏室	0.010	0.000	0.081	达标	6	二/三星级
5层	5107	办公室	0.012	0.000	0.097	达标	6	二/三星级
	5106	谈话	0.012	0.000	0.097	达标	6	二/三星级
	5098	被服库	0.012	0.000	0.097	达标	6	二/三星级
	5095	医生办公室	0.012	0.000	0.097	达标	6	二/三星级
	5094	医生办公室	0.012	0.000	0.097	达标	6	二/三星级
	5089	处置室	0.012	0.000	0.097	达标	6	二/三星级
	5084	更衣	0.010	0.001	0.145	达标	6	二/三星级
	5080	配奶间	0.012	0.000	0.097	达标	6	二/三星级
	5066	治疗室	0.012	0.000	0.097	达标	6	二/三星级
	5057	治疗室	0.012	0.000	0.097	达标	6	二/三星级
	5052	值班室	0.012	0.000	0.097	达标	6	二/三星级
	5051	值班室	0.012	0.000	0.097	达标	6	二/三星级
	5050	值班室	0.012	0.000	0.097	达标	6	二/三星级
	5046	男更	0.010	0.001	0.145	达标	6	二/三星级
	5043	治疗室、诊室	0.008	0.000	0.114	达标	6	二/三星级
	5041	护工休息室	0.010	0.001	0.145	达标	6	二/三星级
	5038	护士站	0.008	0.000	0.114	达标	6	二/三星级
	5037	分娩室 4	0.007	0.000	0.112	达标	6	二/三星级
	5036	分娩室 2	0.007	0.000	0.112	达标	6	二/三星级
	5035	分娩室 3	0.007	0.000	0.112	达标	6	二/三星级
	5033	女更衣(30个)	0.010	0.001	0.145	达标	6	二/三星级
	5032	男更衣	0.010	0.001	0.145	达标	6	二/三星级
	5031	医生办公室	0.012	0.000	0.097	达标	6	二/三星级
	5030	示教兼会议	0.008	0.000	0.114	达标	6	二/三星级
	5029	等候区	0.008	0.000	0.114	达标	6	二/三星级
	5028	治疗室、诊室	0.008	0.000	0.114	达标	6	二/三星级
	5025	值班室	0.012	0.000	0.097	达标	6	二/三星级
	5024	医生办公室	0.012	0.000	0.097	达标	6	二/三星级
	5018	家属更衣	0.010	0.001	0.145	达标	6	二/三星级
	5017	产科手术	0.007	0.000	0.112	达标	6	二/三星级
	5013	护工休息	0.010	0.001	0.145	达标	6	二/三星级
	5010	治疗室、诊室	0.008	0.000	0.114	达标	6	二/三星级
5007	会议\示教	0.008	0.000	0.114	达标	6	二/三星级	
5004	候诊、挂号大厅	0.008	0.000	0.114	达标	6	二/三星级	
6层	6091	备餐间	0.018	0.000	0.239	达标	6	二/三星级
	6081	男更衣	0.011	0.001	0.167	达标	6	二/三星级
	6080	男更衣	0.011	0.001	0.167	达标	6	二/三星级

6079	女更衣	0.011	0.001	0.167	达标	6	二/三星级
6078	女更衣	0.011	0.001	0.167	达标	6	二/三星级
6076	换药室	0.014	0.000	0.112	达标	6	二/三星级
6075	换药室	0.014	0.000	0.112	达标	6	二/三星级
6074	谈话间(2人)	0.014	0.000	0.112	达标	6	二/三星级
6073	谈话间(2人)	0.014	0.000	0.112	达标	6	二/三星级
6069	办公室	0.014	0.000	0.112	达标	6	二/三星级
6067	专家办(1人)	0.014	0.000	0.112	达标	6	二/三星级
6066	专家办(1人)	0.014	0.000	0.112	达标	6	二/三星级
6064	治疗室	0.014	0.000	0.112	达标	6	二/三星级
6061	治疗室	0.014	0.000	0.112	达标	6	二/三星级
6051	双人间	0.033	0.000	0.198	达标	3	一星级
6050	双人间	0.033	0.000	0.198	达标	3	一星级
6049	双人间	0.033	0.000	0.198	达标	3	一星级
6048	双人间	0.033	0.000	0.198	达标	3	一星级
6047	双人间	0.033	0.000	0.198	达标	3	一星级
6046	双人间	0.033	0.000	0.198	达标	3	一星级
6045	双人间	0.033	0.000	0.198	达标	3	一星级
6044	双人间	0.033	0.000	0.198	达标	3	一星级
6043	双人间	0.033	0.000	0.198	达标	3	一星级
6042	双人间	0.033	0.000	0.198	达标	3	一星级
6041	双人间	0.033	0.000	0.198	达标	3	一星级
6040	双人间	0.033	0.000	0.198	达标	3	一星级
6039	双人间	0.033	0.000	0.198	达标	3	一星级
6038	双人间	0.033	0.000	0.198	达标	3	一星级
6037	双人间	0.033	0.000	0.198	达标	3	一星级
6036	双人间	0.033	0.000	0.198	达标	3	一星级
6035	双人间	0.033	0.000	0.198	达标	3	一星级
6034	双人间	0.033	0.000	0.198	达标	3	一星级
6033	双人间	0.033	0.000	0.198	达标	3	一星级
6032	双人间	0.033	0.000	0.198	达标	3	一星级
6031	双人间	0.033	0.000	0.198	达标	3	一星级
6030	双人间	0.033	0.000	0.198	达标	3	一星级
6029	双人间	0.033	0.000	0.198	达标	3	一星级
6028	双人间	0.033	0.000	0.198	达标	3	一星级
6027	双人间	0.033	0.000	0.198	达标	3	一星级
6026	双人间	0.033	0.000	0.198	达标	3	一星级
6025	双人间	0.033	0.000	0.198	达标	3	一星级
6024	双人间	0.033	0.000	0.198	达标	3	一星级
6023	双人间	0.033	0.000	0.198	达标	3	一星级
6022	双人间	0.033	0.000	0.198	达标	3	一星级
6021	双人间	0.033	0.000	0.198	达标	3	一星级
6020	双人间	0.033	0.000	0.198	达标	3	一星级

	6019	双人间	0.033	0.000	0.198	达标	3	一星级
	6018	双人间	0.033	0.000	0.198	达标	3	一星级
	6017	双人间	0.033	0.000	0.198	达标	3	一星级
	6016	双人间	0.033	0.000	0.198	达标	3	一星级
	6012	会议室(10人)	0.009	0.000	0.131	达标	6	二/三星级
	6011	会议室(10人)	0.009	0.000	0.131	达标	6	二/三星级
7层	7090	备餐间	0.018	0.000	0.239	达标	6	二/三星级
	7080	男更衣	0.011	0.001	0.167	达标	6	二/三星级
	7079	男更衣	0.011	0.001	0.167	达标	6	二/三星级
	7078	女更衣	0.011	0.001	0.167	达标	6	二/三星级
	7077	女更衣	0.011	0.001	0.167	达标	6	二/三星级
	7075	换药室	0.014	0.000	0.112	达标	6	二/三星级
	7074	换药室	0.014	0.000	0.112	达标	6	二/三星级
	7073	谈话间(2人)	0.014	0.000	0.112	达标	6	二/三星级
	7072	谈话间(2人)	0.014	0.000	0.112	达标	6	二/三星级
	7068	专家办(1人)	0.014	0.000	0.112	达标	6	二/三星级
	7066	专家办(1人)	0.014	0.000	0.112	达标	6	二/三星级
	7065	专家办(1人)	0.014	0.000	0.112	达标	6	二/三星级
	7063	治疗室	0.014	0.000	0.112	达标	6	二/三星级
	7060	治疗室	0.014	0.000	0.112	达标	6	二/三星级
	7051	双人间	0.033	0.000	0.198	达标	3	一星级
	7050	双人间	0.033	0.000	0.198	达标	3	一星级
	7049	双人间	0.033	0.000	0.198	达标	3	一星级
	7048	双人间	0.033	0.000	0.198	达标	3	一星级
	7047	双人间	0.033	0.000	0.198	达标	3	一星级
	7046	双人间	0.033	0.000	0.198	达标	3	一星级
	7045	双人间	0.033	0.000	0.198	达标	3	一星级
	7044	双人间	0.033	0.000	0.198	达标	3	一星级
	7043	双人间	0.033	0.000	0.198	达标	3	一星级
	7042	双人间	0.033	0.000	0.198	达标	3	一星级
	7041	双人间	0.033	0.000	0.198	达标	3	一星级
	7040	双人间	0.033	0.000	0.198	达标	3	一星级
	7039	双人间	0.033	0.000	0.198	达标	3	一星级
	7038	双人间	0.033	0.000	0.198	达标	3	一星级
7037	双人间	0.033	0.000	0.198	达标	3	一星级	
7036	双人间	0.033	0.000	0.198	达标	3	一星级	
7035	双人间	0.033	0.000	0.198	达标	3	一星级	
7034	双人间	0.033	0.000	0.198	达标	3	一星级	
7033	双人间	0.033	0.000	0.198	达标	3	一星级	
7032	双人间	0.033	0.000	0.198	达标	3	一星级	
7031	双人间	0.033	0.000	0.198	达标	3	一星级	

	7030	双人间	0.033	0.000	0.198	达标	3	一星级
	7029	双人间	0.033	0.000	0.198	达标	3	一星级
	7028	双人间	0.033	0.000	0.198	达标	3	一星级
	7027	双人间	0.033	0.000	0.198	达标	3	一星级
	7026	双人间	0.033	0.000	0.198	达标	3	一星级
	7025	双人间	0.033	0.000	0.198	达标	3	一星级
	7024	双人间	0.033	0.000	0.198	达标	3	一星级
	7023	双人间	0.033	0.000	0.198	达标	3	一星级
	7022	双人间	0.033	0.000	0.198	达标	3	一星级
	7021	双人间	0.033	0.000	0.198	达标	3	一星级
	7020	双人间	0.033	0.000	0.198	达标	3	一星级
	7019	双人间	0.033	0.000	0.198	达标	3	一星级
	7018	双人间	0.033	0.000	0.198	达标	3	一星级
	7017	双人间	0.033	0.000	0.198	达标	3	一星级
	7016	双人间	0.033	0.000	0.198	达标	3	一星级
7013	会议室(10人)	0.009	0.000	0.131	达标	6	二/三星级	
7012	会议室(10人)	0.009	0.000	0.131	达标	6	二/三星级	
8~13层	8061	治疗室	0.014	0.000	0.112	达标	6	二/三星级
	8048	双人间	0.033	0.000	0.198	达标	3	一星级
	8090	备餐间	0.018	0.000	0.239	达标	6	二/三星级
	8081	男更衣	0.011	0.001	0.167	达标	6	二/三星级
	8080	男更衣	0.011	0.001	0.167	达标	6	二/三星级
	8079	女更衣	0.011	0.001	0.167	达标	6	二/三星级
	8078	女更衣	0.011	0.001	0.167	达标	6	二/三星级
	8075	换药室	0.014	0.000	0.112	达标	6	二/三星级
	8074	换药室	0.014	0.000	0.112	达标	6	二/三星级
	8073	谈话间(2人)	0.014	0.000	0.112	达标	6	二/三星级
	8072	谈话间(2人)	0.014	0.000	0.112	达标	6	二/三星级
	8068	办公室	0.014	0.000	0.112	达标	6	二/三星级
	8067	专家办(1人)	0.014	0.000	0.112	达标	6	二/三星级
	8066	专家办(1人)	0.014	0.000	0.112	达标	6	二/三星级
	8065	专家办(1人)	0.014	0.000	0.112	达标	6	二/三星级
	8064	专家办(1人)	0.014	0.000	0.112	达标	6	二/三星级
	8060	治疗室	0.014	0.000	0.112	达标	6	二/三星级
	8059	专家办(1人)	0.014	0.000	0.112	达标	6	二/三星级
8058	专家办(1人)	0.014	0.000	0.112	达标	6	二/三星级	
8057	专家办(1人)	0.014	0.000	0.112	达标	6	二/三星级	

	8056	专家办(1人)	0.014	0.000	0.112	达标	6	二/三星级
	8051	双人间	0.033	0.000	0.198	达标	3	一星级
	8050	双人间	0.033	0.000	0.198	达标	3	一星级
	8049	双人间	0.033	0.000	0.198	达标	3	一星级
	8047	双人间	0.033	0.000	0.198	达标	3	一星级
	8046	双人间	0.033	0.000	0.198	达标	3	一星级
	8045	双人间	0.033	0.000	0.198	达标	3	一星级
	8044	双人间	0.033	0.000	0.198	达标	3	一星级
	8043	双人间	0.033	0.000	0.198	达标	3	一星级
	8042	双人间	0.033	0.000	0.198	达标	3	一星级
	8041	双人间	0.033	0.000	0.198	达标	3	一星级
	8040	双人间	0.033	0.000	0.198	达标	3	一星级
	8039	双人间	0.033	0.000	0.198	达标	3	一星级
	8038	双人间	0.033	0.000	0.198	达标	3	一星级
	8037	双人间	0.033	0.000	0.198	达标	3	一星级
	8036	双人间	0.033	0.000	0.198	达标	3	一星级
	8035	双人间	0.033	0.000	0.198	达标	3	一星级
	8034	双人间	0.033	0.000	0.198	达标	3	一星级
	8033	双人间	0.033	0.000	0.198	达标	3	一星级
	8032	双人间	0.033	0.000	0.198	达标	3	一星级
	8031	双人间	0.033	0.000	0.198	达标	3	一星级
	8030	双人间	0.033	0.000	0.198	达标	3	一星级
	8029	双人间	0.033	0.000	0.198	达标	3	一星级
	8028	双人间	0.033	0.000	0.198	达标	3	一星级
	8027	双人间	0.033	0.000	0.198	达标	3	一星级
	8026	双人间	0.033	0.000	0.198	达标	3	一星级
	8025	双人间	0.033	0.000	0.198	达标	3	一星级
	8024	双人间	0.033	0.000	0.198	达标	3	一星级
	8023	双人间	0.033	0.000	0.198	达标	3	一星级
	8022	双人间	0.033	0.000	0.198	达标	3	一星级
	8021	双人间	0.033	0.000	0.198	达标	3	一星级
	8020	双人间	0.033	0.000	0.198	达标	3	一星级
	8019	双人间	0.033	0.000	0.198	达标	3	一星级
	8018	双人间	0.033	0.000	0.198	达标	3	一星级
	8017	双人间	0.033	0.000	0.198	达标	3	一星级
	8016	双人间	0.033	0.000	0.198	达标	3	一星级
	8013	会议室(10人)	0.009	0.000	0.131	达标	6	二/三星级
	8012	会议室(10人)	0.009	0.000	0.131	达标	6	二/三星级
A:5层	5947	中心实验室2(5人)	0.014	0.000	0.112	达标	6	二/三星级
	5942	办公室(3人)	0.014	0.000	0.112	达标	6	二/三星级
	5945	中心实验室1(5人)	0.014	0.000	0.112	达标	6	二/三星级

5940	会议室 (10人)	0.009	0.000	0.131	达标	6	二/三星级
5938	办公室 (3人)	0.014	0.000	0.112	达标	6	二/三星级
5932	办公室 (3人)	0.014	0.000	0.112	达标	6	二/三星级
5933	办公室 (3人)	0.014	0.000	0.112	达标	6	二/三星级
5934	办公室 (3人)	0.014	0.000	0.112	达标	6	二/三星级
5866	办公室 (4人)	0.014	0.000	0.112	达标	6	二/三星级
5868	办公室 (4人)	0.014	0.000	0.112	达标	6	二/三星级
5865	办公室 (1人)	0.009	0.000	0.131	达标	6	二/三星级
5861	办公室 (4人)	0.014	0.000	0.112	达标	6	二/三星级
5854	办公室 (1人)	0.009	0.000	0.131	达标	6	二/三星级
5852	接待室 (4人)	0.014	0.000	0.112	达标	6	二/三星级
5860	文印室 (2人)	0.014	0.000	0.112	达标	6	二/三星级
5851	办公室 (4人)	0.014	0.000	0.112	达标	6	二/三星级
5849	办公室 (4人)	0.014	0.000	0.112	达标	6	二/三星级
5876	办公室 (4人)	0.014	0.000	0.112	达标	6	二/三星级
5715	办公室 (4人)	0.014	0.000	0.112	达标	6	二/三星级
5716	办公室 (4人)	0.014	0.000	0.112	达标	6	二/三星级
5454	会议室 (16人)	0.009	0.000	0.131	达标	6	二/三星级
5455	会议室 (16人)	0.009	0.000	0.131	达标	6	二/三星级
5418	中心实验室 6 (10人)	0.014	0.000	0.112	达标	6	二/三星级
5420	会议室 (27人)	0.009	0.000	0.131	达标	6	二/三星级
5353	中心实验室 5 (10人)	0.014	0.000	0.112	达标	6	二/三星级
5352	询证医学办公室 (9人)	0.014	0.000	0.112	达标	6	二/三星级
5351	办公室 (9人)	0.014	0.000	0.112	达标	6	二/三星级

	5348	中心实验室 4 (10人)	0.014	0.000	0.112	达标	6	二/三星级
	5345	中心实验室 3 (10人)	0.014	0.000	0.112	达标	6	二/三星级
	5163	办公专用	0.014	0.000	0.112	达标	6	二/三星级
	5160	办公专用	0.014	0.000	0.112	达标	6	二/三星级
A:6 层	6946	会议室 (10 人)	0.009	0.000	0.131	达标	6	二/三星级
	6943	办公室 (3 人)	0.014	0.000	0.112	达标	6	二/三星级
	6944	办公室 (3 人)	0.014	0.000	0.112	达标	6	二/三星级
	6939	办公室 (3 人)	0.014	0.000	0.112	达标	6	二/三星级
	6869	单人办公室 (1人)	0.014	0.000	0.112	达标	6	二/三星级
	6867	单人办公室 (1人)	0.014	0.000	0.112	达标	6	二/三星级
	6862	办公室 (4 人)	0.014	0.000	0.112	达标	6	二/三星级
	6855	接待室 (4 人)	0.014	0.000	0.112	达标	6	二/三星级
	6856	文印室 (2 人)	0.014	0.000	0.112	达标	6	二/三星级
	6859	办公室 (4 人)	0.014	0.000	0.112	达标	6	二/三星级
	6858	办公室 (4 人)	0.014	0.000	0.112	达标	6	二/三星级
	6853	单人办公室 (1人)	0.014	0.000	0.112	达标	6	二/三星级
	6848	单人办公室 (1人)	0.014	0.000	0.112	达标	6	二/三星级
	6877	办公室 (4 人)	0.014	0.000	0.112	达标	6	二/三星级
	6422	办公室 (6 人)	0.014	0.000	0.112	达标	6	二/三星级
	6419	会议室 (27 人)	0.009	0.000	0.131	达标	6	二/三星级
	6390	档案室	0.019	0.000	0.080	达标	6	二/三星级
	6399	档案室	0.019	0.000	0.080	达标	6	二/三星级
	6349	办公室 (9 人)	0.014	0.000	0.112	达标	6	二/三星级
	6039	咖啡厅	0.033	0.000	0.198	达标	3	一星级
A:7 层	7987	单人办公室 (1人)	0.014	0.000	0.112	达标	6	二/三星级
	7979	会议室 (10 人)	0.009	0.000	0.131	达标	6	二/三星级
	7864	实验室 (5 人)	0.014	0.000	0.112	达标	6	二/三星级

7870	办公室 (4人)	0.014	0.000	0.112	达标	6	二/三星级
7863	实验室 (5人)	0.014	0.000	0.112	达标	6	二/三星级
7857	单人办公室 (1人)	0.014	0.000	0.112	达标	6	二/三星级
7850	接待室	0.013	0.000	0.147	达标	6	二/三星级
7846	实验室 (5人)	0.014	0.000	0.112	达标	6	二/三星级
7421	会议室 (27人)	0.009	0.000	0.131	达标	6	二/三星级
7405	实验室 (10人)	0.014	0.000	0.112	达标	6	二/三星级
7397	实验室 (10人)	0.014	0.000	0.112	达标	6	二/三星级
7350	会议室 (16人)	0.009	0.000	0.131	达标	6	二/三星级
7347	实验室 (10人)	0.014	0.000	0.112	达标	6	二/三星级
7354	实验室 (10人)	0.014	0.000	0.112	达标	6	二/三星级
7065	大会议室 (73人)	0.014	0.000	0.112	达标	6	二/三星级