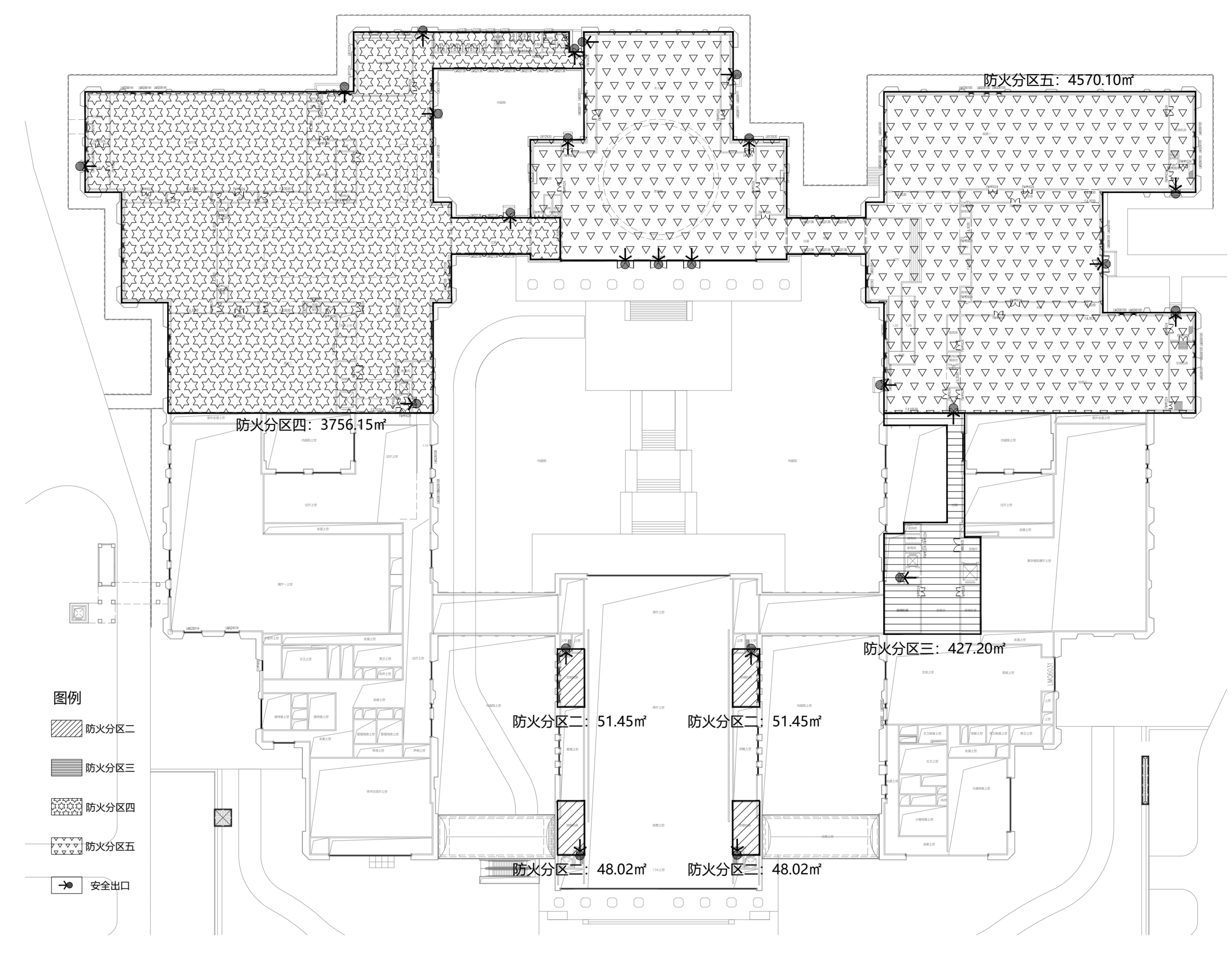
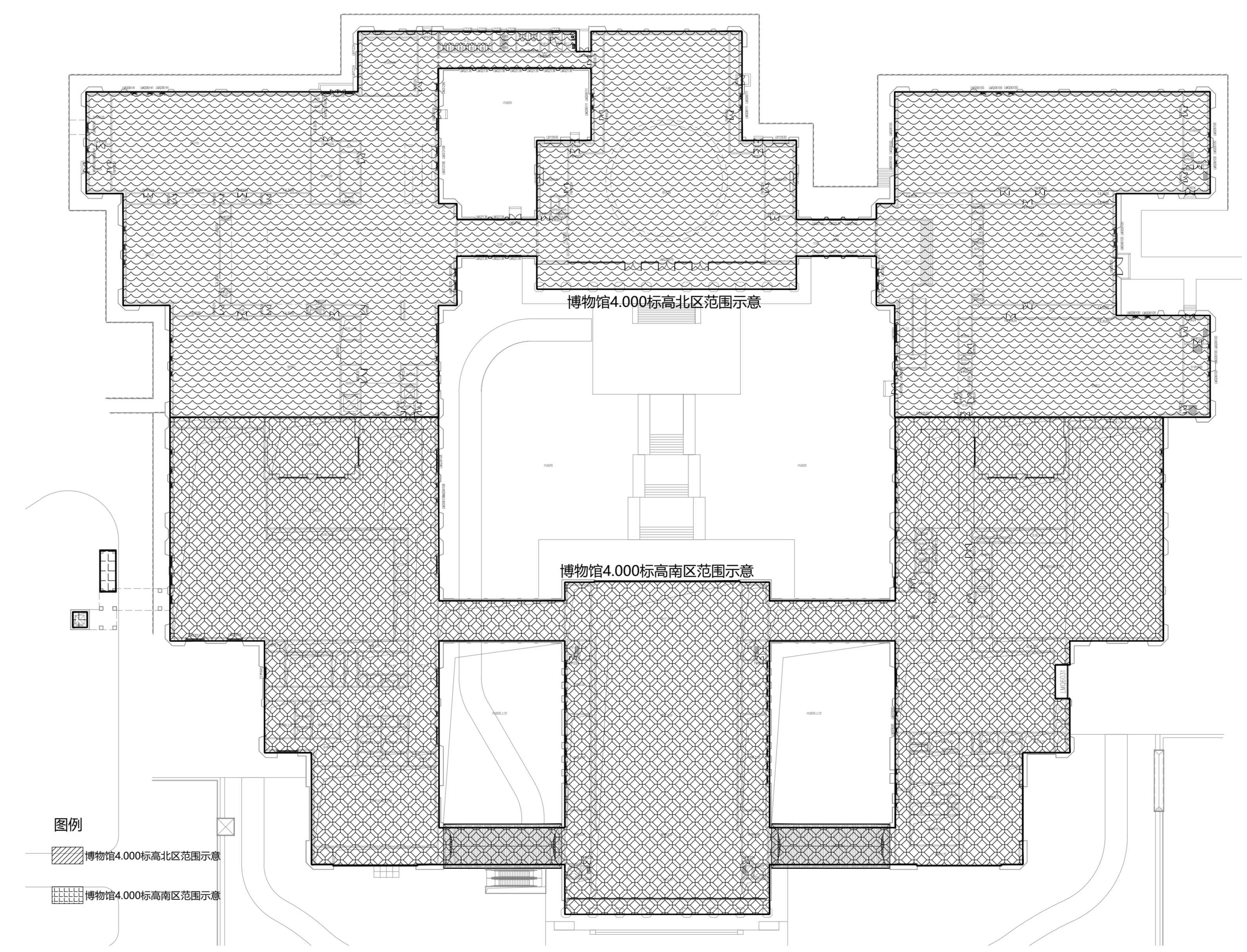


4.000标高组合平面图 1:300



4.000标高防火分区示意图 1:500



4.000标高南北分区范围示意图 1:500

中国建筑西南设计研究院有限公司 地址: 成都高新区天府大道北段1080号 邮编: 610016	
工程名称 博物馆	工程地点 成都
设计阶段 方案设计	设计日期 2023.10
项目负责人 张某某	项目负责人 李某某
专业负责人 王某某	专业负责人 赵某某
审核人 孙某某	审核人 周某某
批准人 吴某某	批准人 郑某某
设计日期 2023.10	设计日期 2023.10
设计比例 1:500	设计比例 1:500
设计内容 博物馆4.000标高防火分区示意图	设计内容 博物馆4.000标高南北分区范围示意图