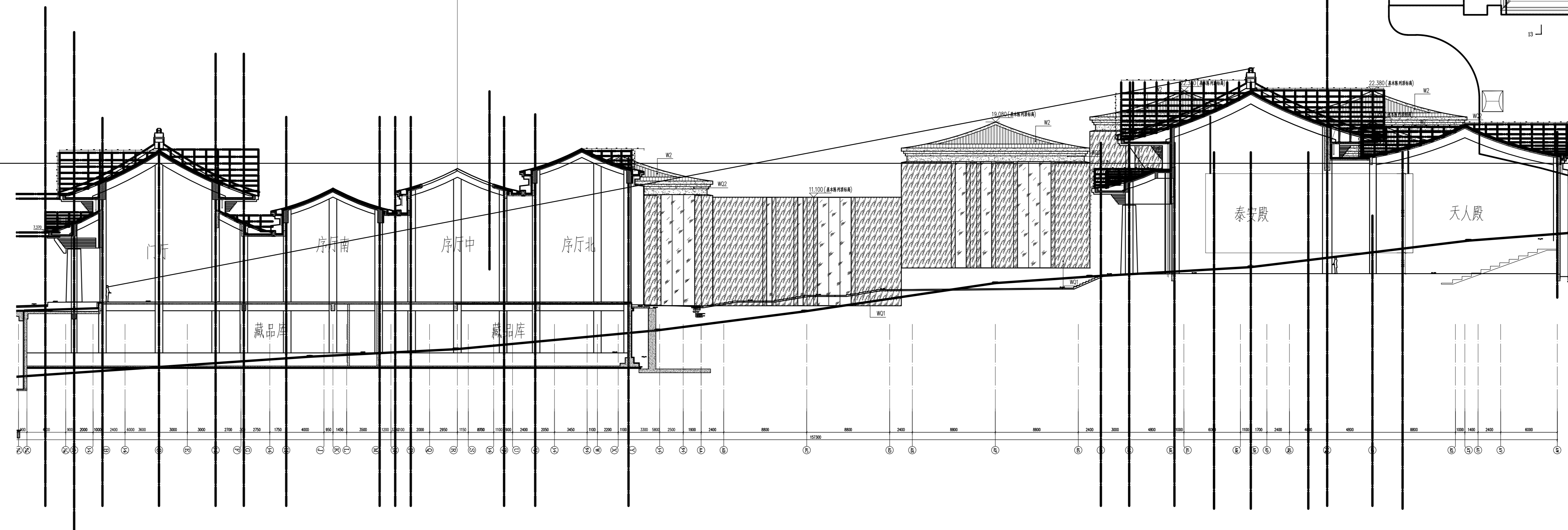
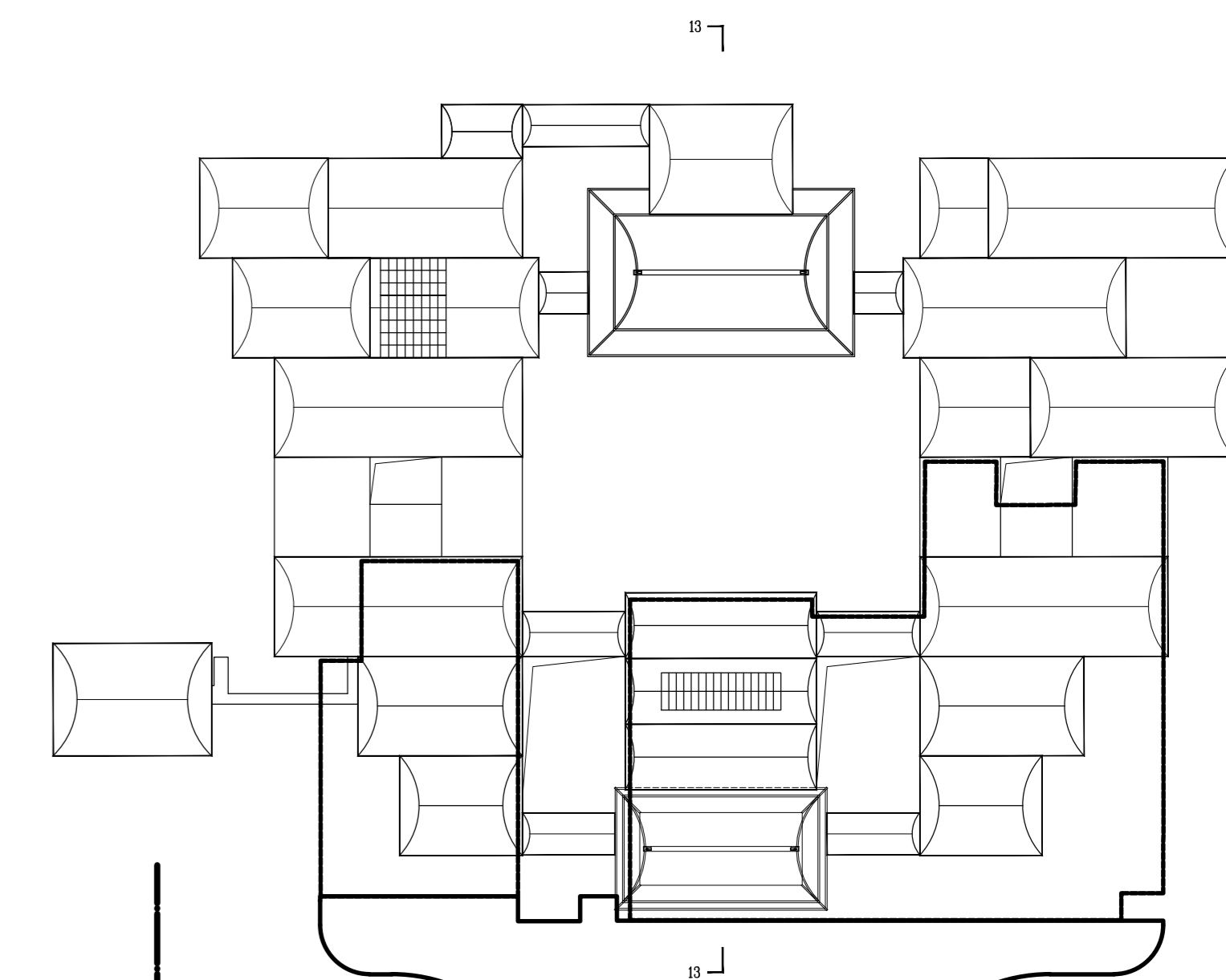


门厅下重檐



轴立面13. 1:150



- 图例
- W2 中国黑火烧麻压水洗面石材屋面
 - W01 干挂自修石材
 - W02 铝镁合金蜂窝复合板幕墙
 - 玻璃幕墙



中国建筑西北设计研究院有限公司

西北建筑设计研究院

中国西北建筑设计研究院有限公司

西北建筑设计研究院

西北建筑设计研究院

西北建筑设计研究院

西北建筑设计研究院

西北建筑设计研究院

西北建筑设计研究院

西北建筑设计研究院

西北建筑设计研究院

西北建筑设计研究院

西北建筑设计研究院

西北建筑设计研究院

西北建筑设计研究院

西北建筑设计研究院

西北建筑设计研究院

西北建筑设计研究院

西北建筑设计研究院

西北建筑设计研究院

西北建筑设计研究院

西北建筑设计研究院

西北建筑设计研究院

西北建筑设计研究院

西北建筑设计研究院

西北建筑设计研究院

西北建筑设计研究院

西北建筑设计研究院

西北建筑设计研究院

西北建筑设计研究院

西北建筑设计研究院

西北建筑设计研究院

西北建筑设计研究院

西北建筑设计研究院

西北建筑设计研究院

西北建筑设计研究院

西北建筑设计研究院

西北建筑设计研究院

西北建筑设计研究院

西北建筑设计研究院

西北建筑设计研究院

西北建筑设计研究院

西北建筑设计研究院

西北建筑设计研究院

西北建筑设计研究院

西北建筑设计研究院

西北建筑设计研究院

西北建筑设计研究院

西北建筑设计研究院

西北建筑设计研究院

西北建筑设计研究院

西北建筑设计研究院

西北建筑设计研究院

西北建筑设计研究院

西北建筑设计研究院

西北建筑设计研究院

西北建筑设计研究院

西北建筑设计研究院

西北建筑设计研究院

西北建筑设计研究院

西北建筑设计研究院

西北建筑设计研究院

西北建筑设计研究院

西北建筑设计研究院

西北建筑设计研究院

西北建筑设计研究院

西北建筑设计研究院

西北建筑设计研究院

西北建筑设计研究院

西北建筑设计研究院

西北建筑设计研究院

西北建筑设计研究院

西北建筑设计研究院

西北建筑设计研究院

西北建筑设计研究院

西北建筑设计研究院