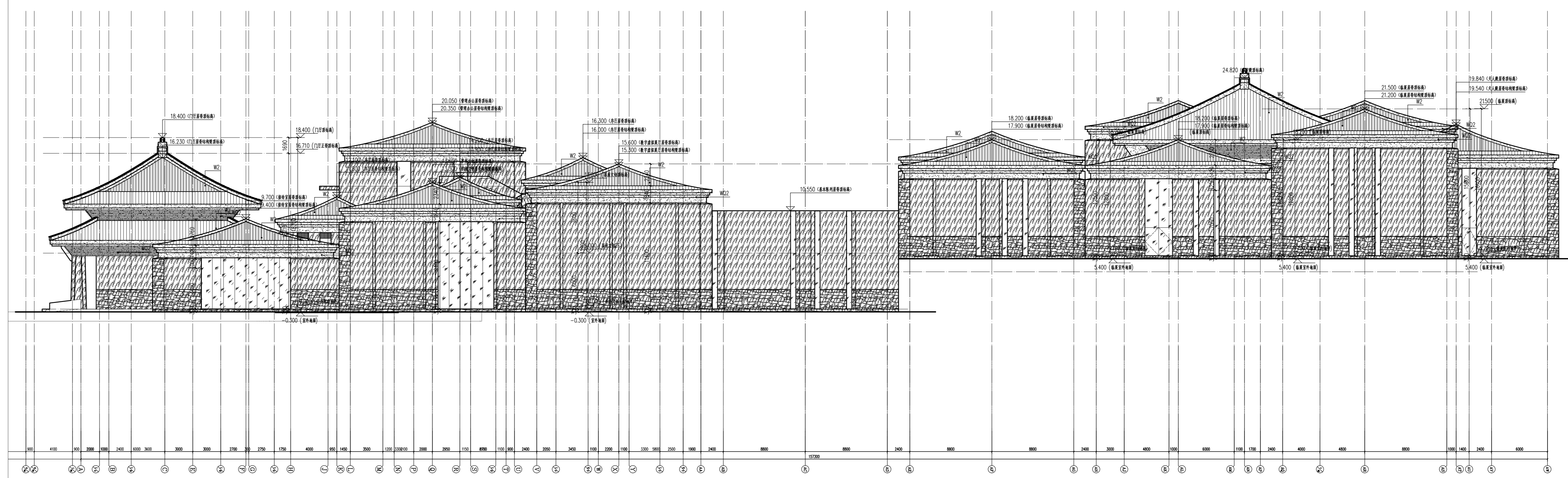






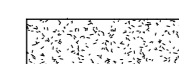

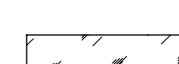
中国建筑西北设计研究院有限公司  
CHINA ARCHITECTURAL DESIGN NORTHWEST INSTITUTE CO., LTD.

工程名称: 2025.11.11

图号: 2025.11.11



组合东立面 1: 150

- 图例
-  W2 中国黑大板高压水洗面石材屋面或传统瓦屋面
  -  WQ1 干挂锈石幕墙
  -  WQ2 铝镁合金蜂窝复合板幕墙
  -  WQ3 釉面铁石幕墙
  -  玻璃幕墙

工程名称	2025.11.11
工程地址	6800763-165
设计阶段	方案深化
设计日期	2025.11.11
设计人	
审核人	
专业	建筑
图名	组合东立面
比例	1:150
日期	2025.11.11
图号	2025.11.11