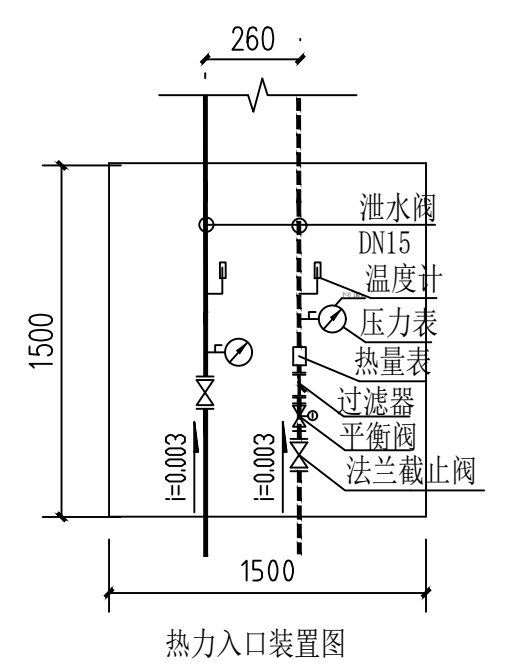
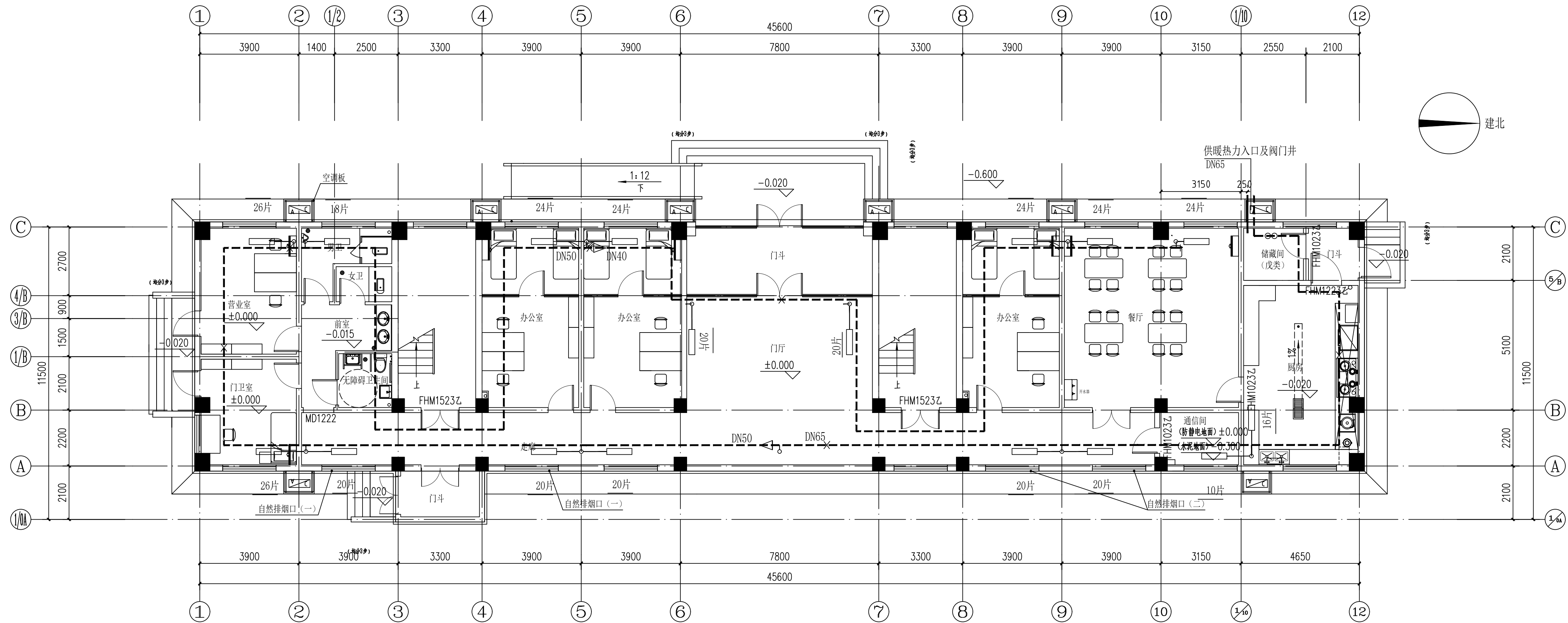


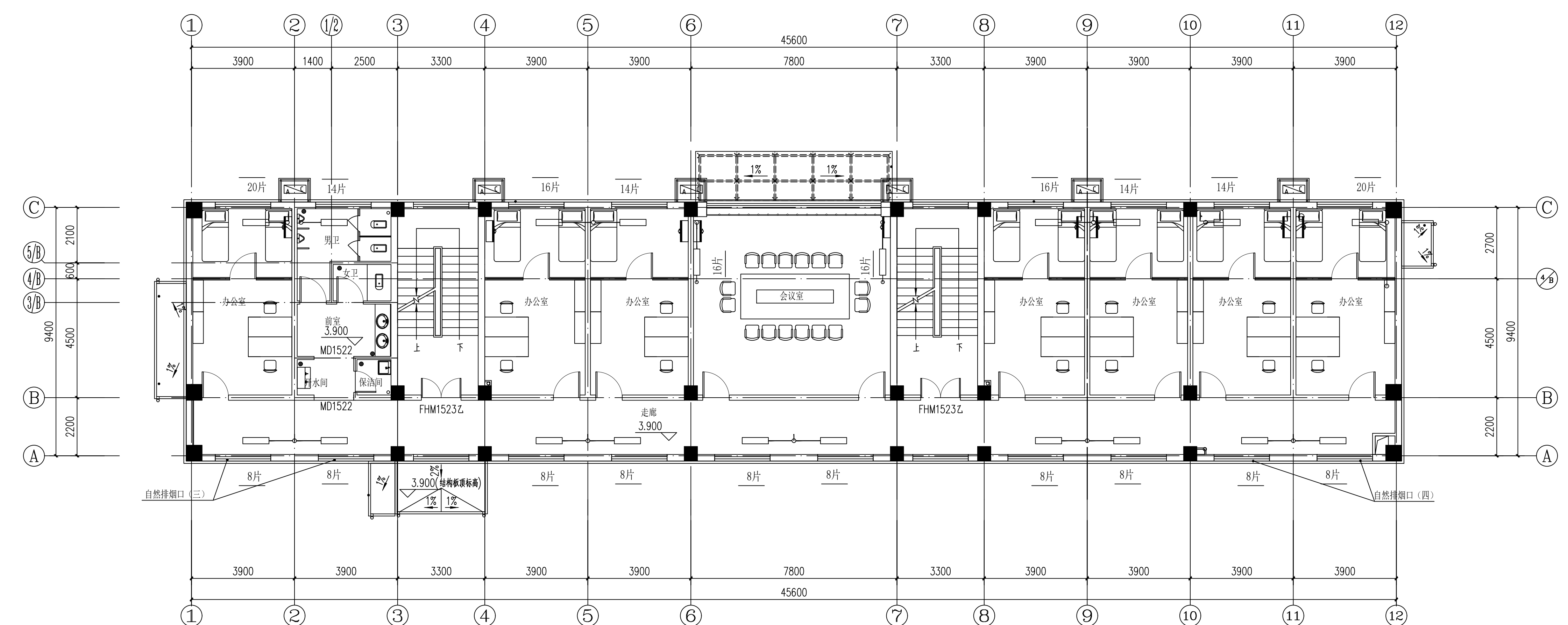
日期	
专业	
日期	
专业	



一层供暖平面图 1:100

版次	描述	设计	校对	审核	日期
版次变迁					
<b>中国石油工程建设有限公司华北分公司</b> 工程设计证书: A111017147 综甲 工程勘察证书: B111017147 综甲					
制图	北京大兴国际机场临空经济区(廊坊)塘燕复、津燕、安宇、百川燃气管线迁改项目勘察设计采购施工总承包三标段(安宇线)				
设计	<b>安宇门站</b> <b>综合办公楼</b> 一层供暖平面图				
校对					
审核					
审定					
核准					
阶段	施工图	项目号	DD23028		
比例	1:100	文件号	DWG-0201HV01-04		
日期	2023.05.20	专业	暖通	版次	B

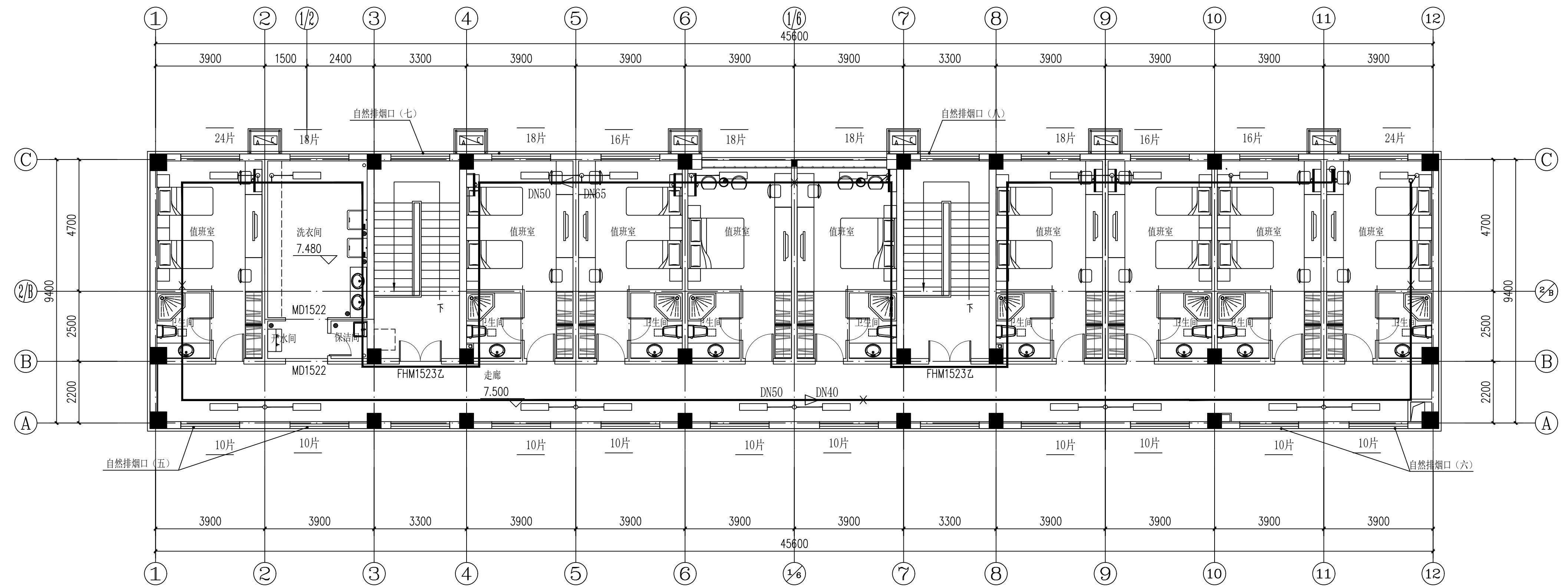
日期	
数量	
专业	暖通
日期	
数量	
专业	暖通



二层供暖平面图 1:100

版次	描述	设计	校对	审核	日期
版次变迁					
<b>中国石油工程建设有限公司华北分公司</b> 工程设计证书: A111017147 综甲 工程勘察证书: B111017147 综甲					
制图	北京大兴国际机场临空经济区(廊坊)塘燕复、津燕、安宇、百川燃气管线迁改项目勘察设计采购施工总承包三标段(安宇线)				
设计	<b>安宇门站</b> <b>综合办公楼</b> <b>二层供暖平面图</b>				
校对					
审核					
审定					
核准					
阶段	施工图	项目号	DD23028		
比例	1:100	文件号	DWG-0201HV01-05		
日期	2023.05.20	专业	暖通	版次	B
CADD号 DD23028-DWG-0201HV01-05					

日期	
数量	
专业	
日期	
数量	
专业	



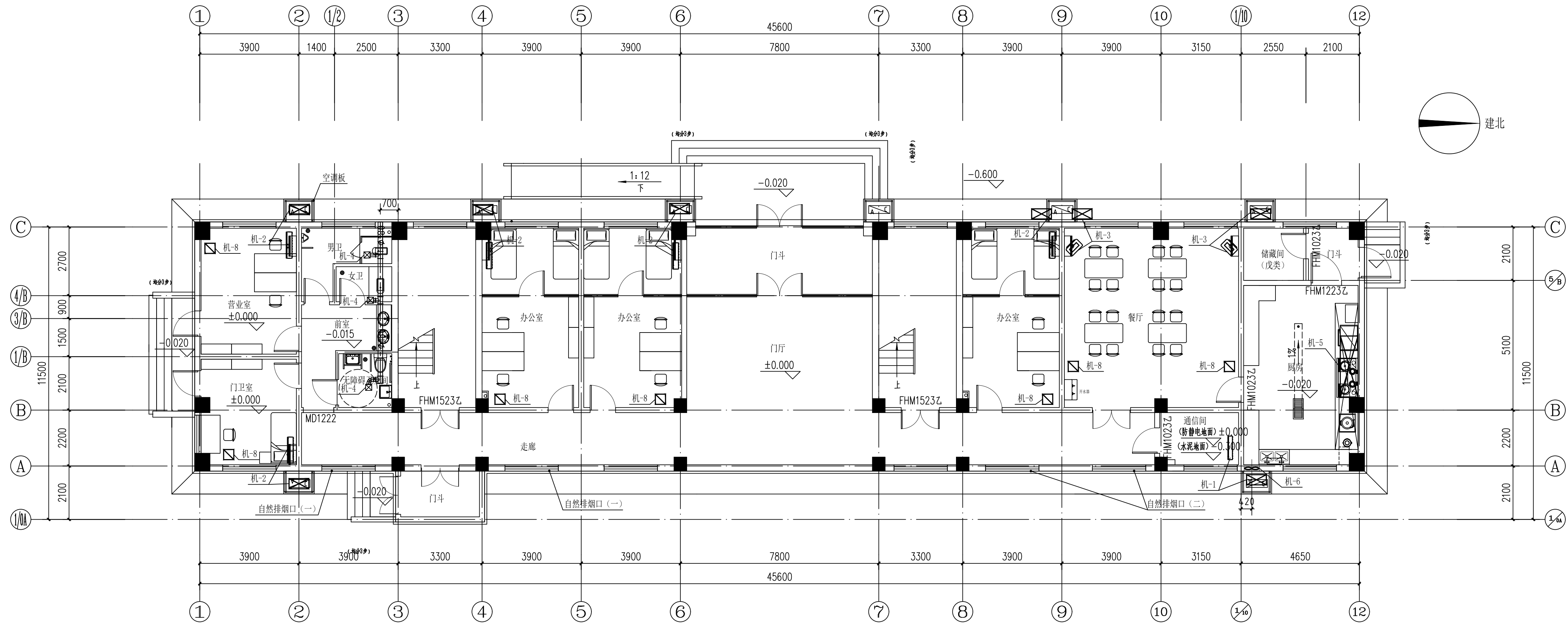
三层供暖平面图 1:100

版次	描述	设计	校对	审核	日期
版次变迁					
 <b>中国石油工程建设有限公司华北分公司</b> 工程设计证书: A111017147 综甲 工程勘察证书: B111017147 综甲					
制图	北京大兴国际机场临空经济区(廊坊)塘燕复、津燕、安宇、百川燃气管线迁改项目勘察设计及采购施工总承包三标段(安宇线)				
设计					
校对					
审核	安宇门站				
审定	综合办公楼				
核准	三层供暖平面图				
	阶段	施工图	项目号	DD23028	
	比例	1:100	文件号	DWG-0201HV01-06	
	日期	2023.05.20	专业	暖通	版次 B
CADD号 DD23028-DWG-0201HV01-06					





日期  
数量  
专业  
日期  
数量  
专业



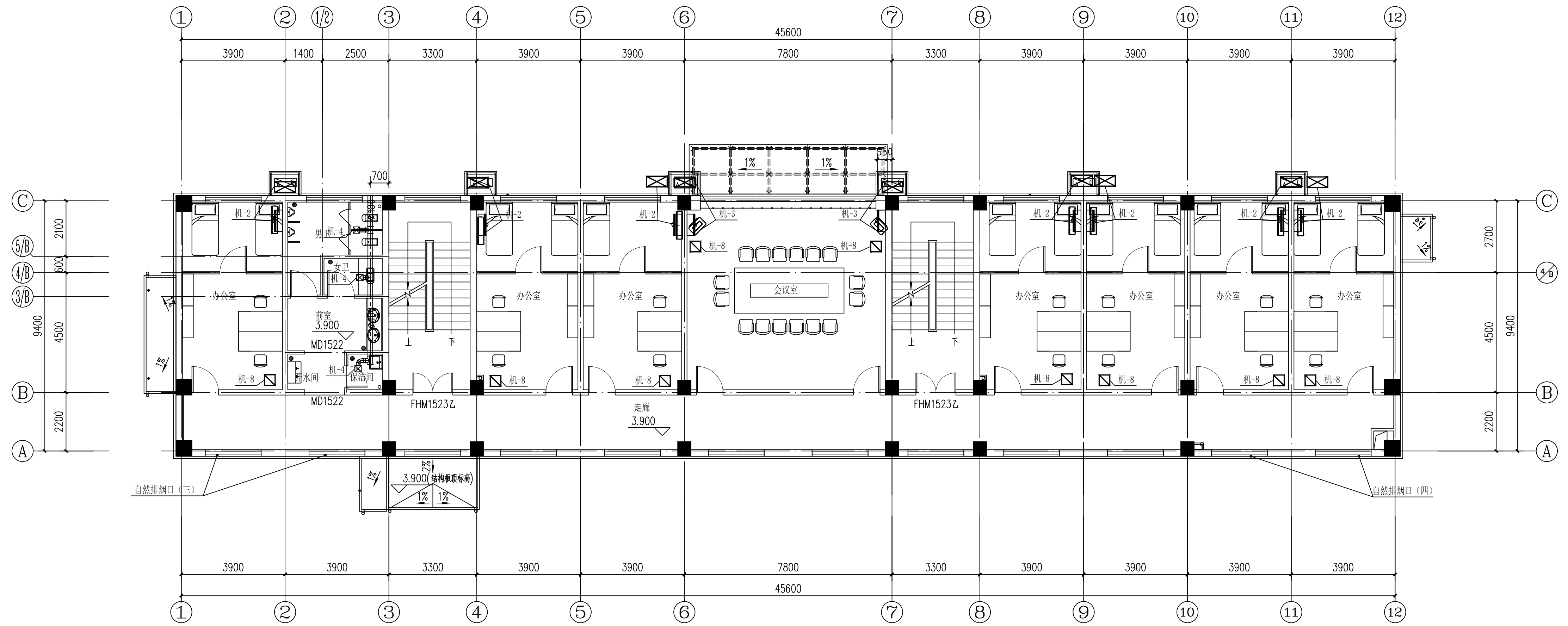
一层通风空调平面图  
1:100

编号	设备位号	名称	型号及规格	单位	数量	备注
1	机-1	分体壁挂式空调器	KFR-35GW	台	1	二级能效 制冷量: 3500W 制热量: 4000W 室内机安装高度距地面2.2m
2	机-2	分体壁挂式空调器	KFR-50GW	台	5	二级能效 制冷(热)功率: 980W/1180W/220V 室内机安装高度距地面2.2m
3	机-3	分体柜式空调器	KFR-72LW	台	2	二级能效 制冷量: 5000W 制热量: 6000W 室内机安装高度距地面2.2m
4	机-4	卫生间通风机	BLD-300	台	3	吊顶内安装 风量: 300m³/h 风压: 220Pa 制冷(热)功率: 2080W/2950W/220V 制冷量: 7200W 制热量: 8000W
5	机-5	油烟净化一体机		套	1	配套排烟管道、逆止阀及防雨百叶风口 电源: BC220V/50HZ 功率: 90W 风量: 1444m³/h 功率: 0.12kW/380V
6	机-6	防爆轴流风机	BT35-11N0.2.8型	台	1	产品应符合当地环保验收标准 配套排烟烟罩及排风管路, 油烟净化整体效率不低于90% 配套排烟低噪音风机, 配套油烟净化器(静电式) 净化风量8550m³/h, 配电功率3kW/220V
7	机-8	空气净化器		台	7	一级能效 功率40W 电压220V 净化污染物PM2.5、PM10、甲醛、甲苯、TVOC等 洁净量10 m³/(h·m³) 安装顶标高吊顶下方 防爆等级EXD IIB T4 室内配防护网, 室外配防虫网及防雨百叶弯头

设备材料表

<p>中国石油工程建设有限公司华北分公司 工程设计证书: A111017147 综甲 工程勘察证书: B111017147 综甲</p>									
制图	北京大兴国际机场临空经济区(廊坊) 塘燕复、津燕、安宇、百川燃气管线迁改项目勘察设计及采购施工总承包三标段(安宇线)								
设计	<p>安宇门站 综合办公楼 一层通风空调平面图</p>								
校对									
审核									
审定									
核准	阶段	施工图	项目号	DD23028					
版次	描述	设计	校对	审核	日期	比例	1:100	文件号	DWG-0201HV01-01
版次变迁		日期	2023.05.20	专业	暖通	版次	B		

日期	
数量	
专业	暖通
日期	
数量	
专业	暖通

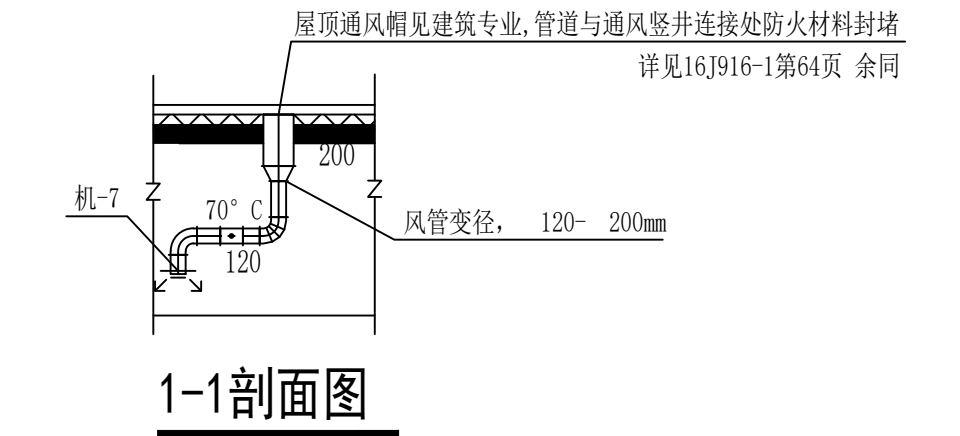
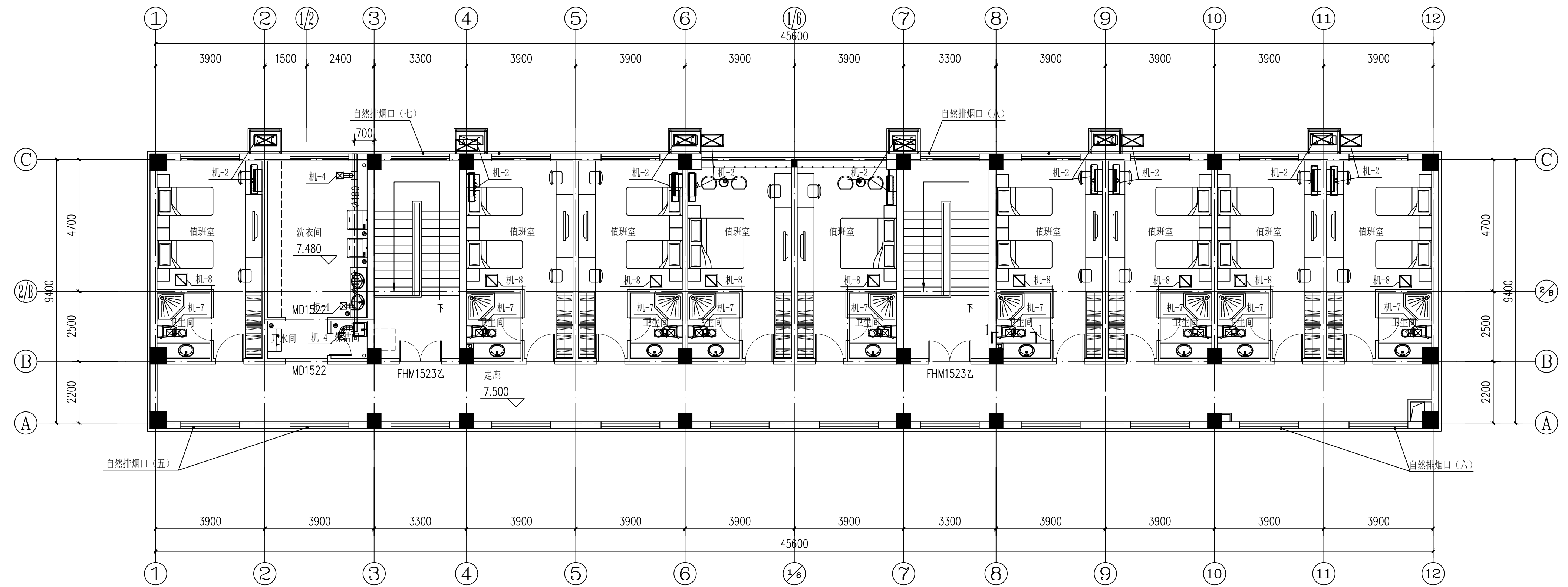


二层通风空调平面图  
1:100

编号	设备位号	名称型号及规格	单位	数量	备注
1	机-2	分体壁挂式空调器 KFR-50GW	台	7	二级能效
2	机-3	分体柜式空调器 KFR-72LW 室内机安装高度距地面2.2m	台	2	二级能效
3	机-4	卫生间通风机BLD-300 制冷(热)功率:2080W/2950W/220V	台	3	吊顶内安装
4	机-8	空气净化器 功率40W 电压220V 净化污染物PM2.5、PM10、甲醛、甲苯、TVOC等 洁净量10 m³ / (h·m³)	台	7	

设备材料表					
<p><b>中国石油工程建设有限公司华北分公司</b>            工程设计证书: A111017147 综甲 工程勘察证书: B111017147 综甲</p>					
制图	北京大兴国际机场临空经济区(廊坊) 塘燕复、津燕、安宇、百川燃气管线迁改项目勘察设计采购施工总承包三标段(安宇线)				
设计	<p style="text-align: center;"><b>安宇门站</b> 综合办公楼 二层通风空调平面图</p>				
校对					
审核					
审定					
核准	阶段	施工图	项目号	DD23028	
版次	描述	设计	校对	审核	日期
版次变迁		比例	1:100	文件号	DWG-0201HV01-02
		日期	2023.05.20	专业	暖通
		版次		版次	B

日期	
数量	
专业	
日期	
数量	
专业	



三层通风空调平面图  
1:100

1	机-2	分体壁挂式空调器 KFR-50GW	台	9	二级能效
2	机-4	卫生间通风机BLD-300 室内机安装高度距地面2.2m 制冷(热)功率:1480W/2080W/220V	台	3	吊顶内安装
3	机-7	供暖、通风、照明三用暖风机 配套防火通风管道、进止阀及防雨百叶风口 电源:BC220V/50HZ 功率:90W 风量:300m³/h 风压:220Pa	台	3	吊顶内安装
4	机-8	空气净化器 配套防火通风管道及防火止回阀 额定配电功率2.5kW/220V 排风量300m³/h	台	9	

设备材料表

**中国石油工程建设有限公司华北分公司**  
 工程设计证书: A111017147 综甲 工程勘察证书: B111017147 综甲

制图	北京大兴国际机场临空经济区(廊坊)塘燕复、津燕、安宇、百川燃气管线迁改项目勘察设计及采购施工总承包三标段(安宇线)
设计	
校对	
审核	
审定	
核准	

**安宇门站  
综合办公楼  
三层通风空调平面图**

阶段	施工图	项目号	DD23028
比例	1:100	文件号	DWG-0201HV01-03
日期	2023.05.20	专业	暖通
版次		版次	B

版次	描述	设计	校对	审核	日期
	版次变迁				