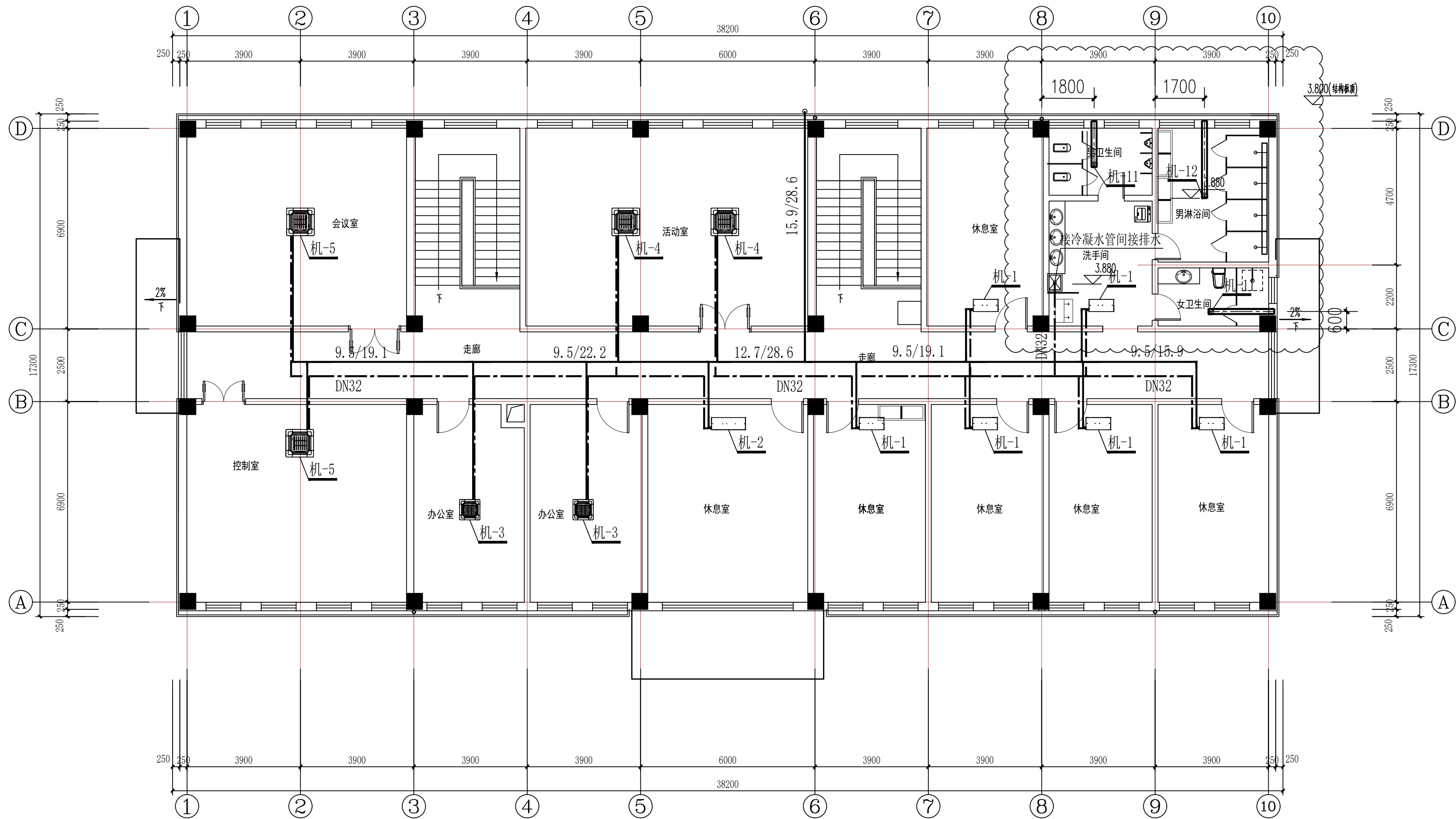


			日期
			签 署
			会 签 专 业
			日期
			签 署
			会 签 专 业



二层通风空调平面图 1:150

		带Φ110 铝箔软管,成品百叶风口			
		功率:90W 电压:220V			
		风量:500m³/h			
7	机-12	吊顶式排气扇	台	1	吊顶内安装
		带Φ110 铝箔软管,成品百叶风口			
		功率:90W 电压:220V			
		风量:300m³/h			
6	机-11	卫生间吊顶式排气扇	台	2	吊顶内安装
		制冷量:9kW 制热量:10kW 功率:0.19kW/380V			
5	机-5	多联式空调机组室内机(四面出风嵌入式)	台	2	
		制冷量:7.1kW 制热量:8kW 功率:0.1kW/220V			
4	机-4	多联式空调机组室内机(四面出风嵌入式)	台	2	
		制冷量:3.6kW 制热量:4kW 功率:0.08kW/220V			
3	机-3	多联式空调机组室内机(四面出风嵌入式)	台	2	
		制冷量:5.6kW 制热量:6.3kW 功率:0.08kW/220V			
2	机-2	多联式空调机组室内机(风管机侧出风)	台	1	
		制冷量:3.6kW 制热量:4kW 功率:0.072kW/220V			
1	机-1	多联式空调机组室内机(风管机侧出风)	台	6	
编号	设备位号	名称 型号及规格	单位	数量	备注

设备材料表

<div><div></div><div>中国石油工程建设有限公司华北分公司</div></div> <div>工程设计证书: A111017147 综甲 工程勘察证书: B111017147 综甲</div>					
制图		雄安新区燃气干线二期工程			
设计		1号门站			
校对		综合值班室			
审核		二层通风空调平面图			
审定					
		阶段	施工图	项目号	DD20368
		比例	1:150	文件号	DWG-0202HV01-02
		日期	2024.06.12	专业	暖通
				版次	A