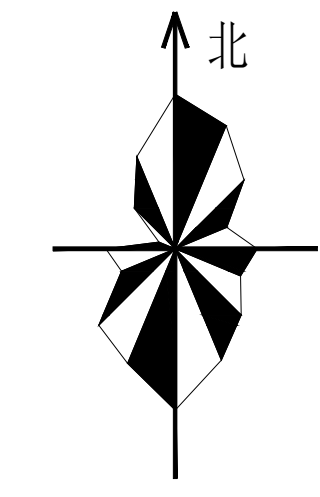


CADD号 DD23028-DWG-0201EL01-01-B

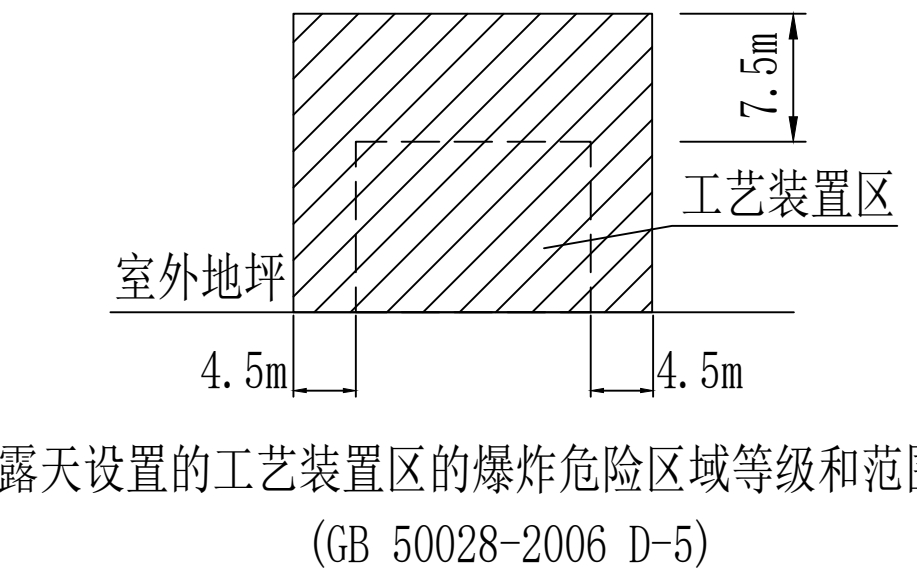
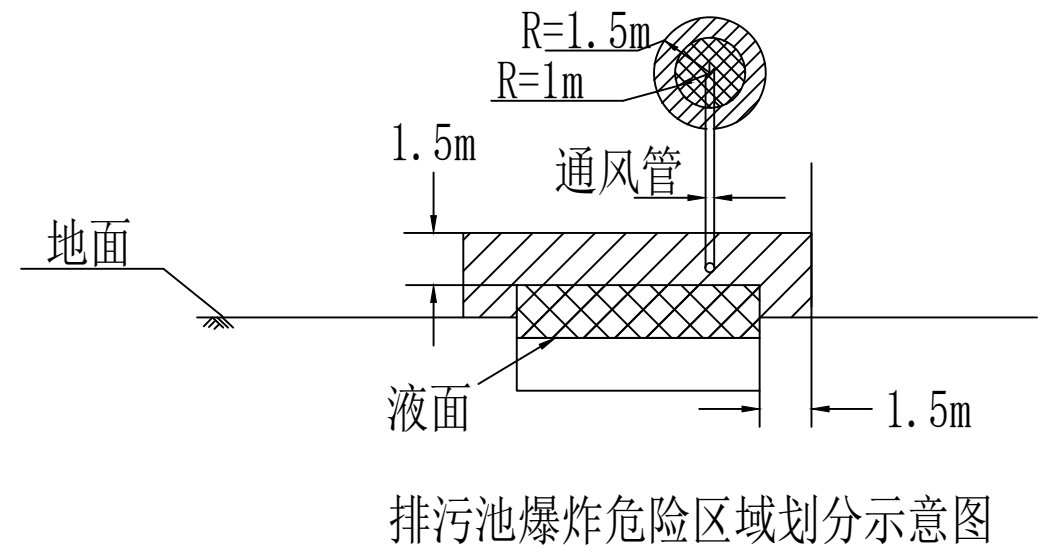
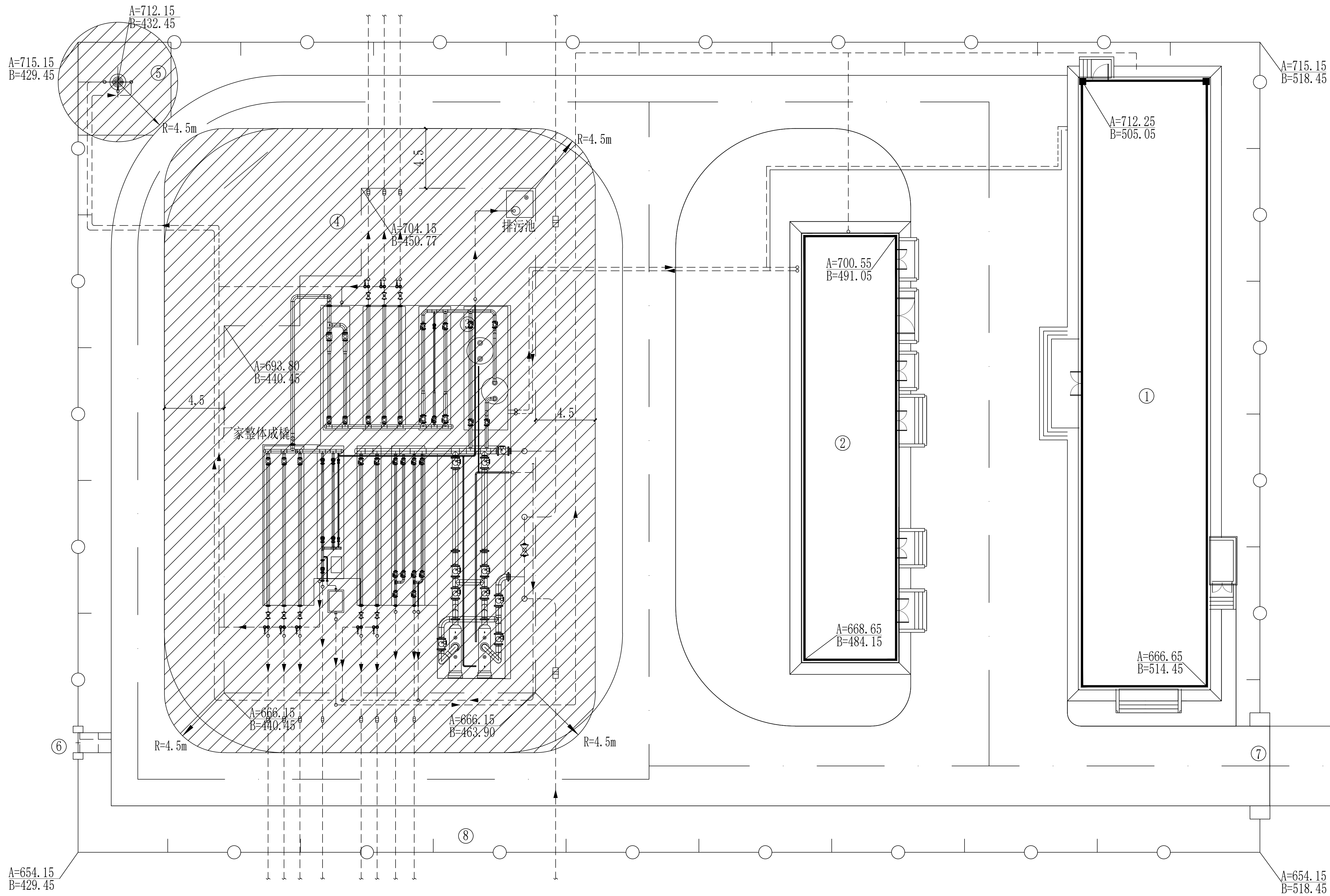


	本安型消除人体静电装置	距路边0.3m处安装
	路灯	杆高10m 150W LED灯具
	防爆配电箱	
	通讯摄像机	具体见通讯专业图纸
	通讯箱	具体见通讯专业图纸
	对射探测器	具体见通讯专业图纸
	激光云台气体探测器	具体位置见仪表专业图纸

建(构)筑物一览表


制图	彭程	北京大兴国际机场临空经济区(廊坊)塘燕复、津燕、安宇、百川 燃气管线迁改项目勘察设计采购施工总承包三标段(安宇线)
设计		

CADD号 DD23028-DWG-0201EL01-02-B



- 说 明
1. 本图标注及坐标均为建筑物轴线交点坐标, 坐标及尺寸均以m计。
 2. 爆炸危险区域划分根据《城镇燃气设计规范(2020版)》GB50028-2006附录D执行。
 3. 爆炸危险区域划分是根据设备所在该平面图的位置、名称而定的, 危险区的水平和垂直距离见典型图。
 4. 2区范围内的凹陷地区, 如坑、池、下水道和电缆沟等, 划分为1区。
 5. 在危险区划分方案中, 不考虑界区外相邻区域的影响。
 6. 本图中危险区划分以设备的最大外廓为出发点。
 7. 所有设备均应满足所在区域的危险区域划分要求, 除非特别说明, 所有危险区域内的电气设备级别组别应至少为Exd1IBT4 Gb。
 8. 主要图例:
- 1区 2区

8	2.5m高 铁艺围墙	m	290		
7	6.0m宽 铁艺平开大门	樘	1		
6	1.5m宽 逃生小门	樘	1		
5	放散管	具	1		
4	排污池	座	1		
3	工艺设备区	m²	702		
2	辅助用房	座	1		
1	综合值班室	座	1		
编号	名 称 及 规 格	单位	数量	单体文件号	备 注

建 (构) 筑 物 一 览 表					
<div><div><div>中国石油工程建设有限公司华北分公司</div></div><div>工程设计证书: A111017147 综甲 工程勘察证书: B111017147 综甲</div></div>					
制图	<div>张 建 信</div> <div>张 建 信</div> <div>李 芳 也</div> <div>李 芳 也</div>	北京大兴国际机场临空经济区（廊坊）塘燕复，津燕、安宇、百川			
设计		燃气管线迁改项目勘察设计及采购施工总承包三标段（安宇线）			
校对		站场工程			
审核		安宇门站			
审定		场区			
		爆炸危险区域划分平面图			
阶段		施工图	项目号	DD23028	
比例		1:300	文件号	DWG-0201EL01-03	
日期		2023. 05. 20	专业	电气	版次 B