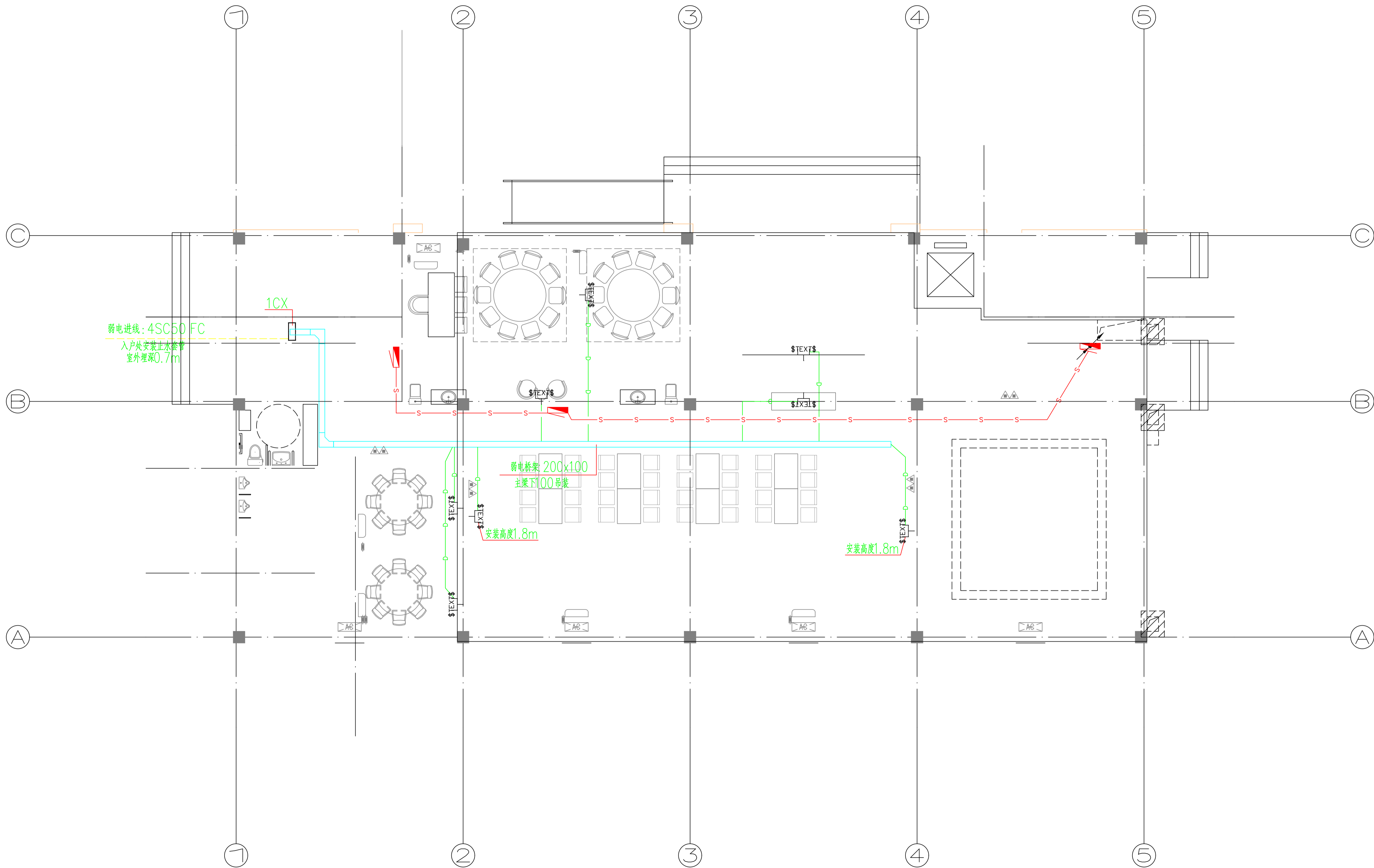


工程号 Pjt. No.	-	图号 Dwg. No.	-
专业 Dept.	电气	阶段 Stage	-
比例 Scale	-	日期 Date	-
版次 Ver.	-	备注 Remark	-



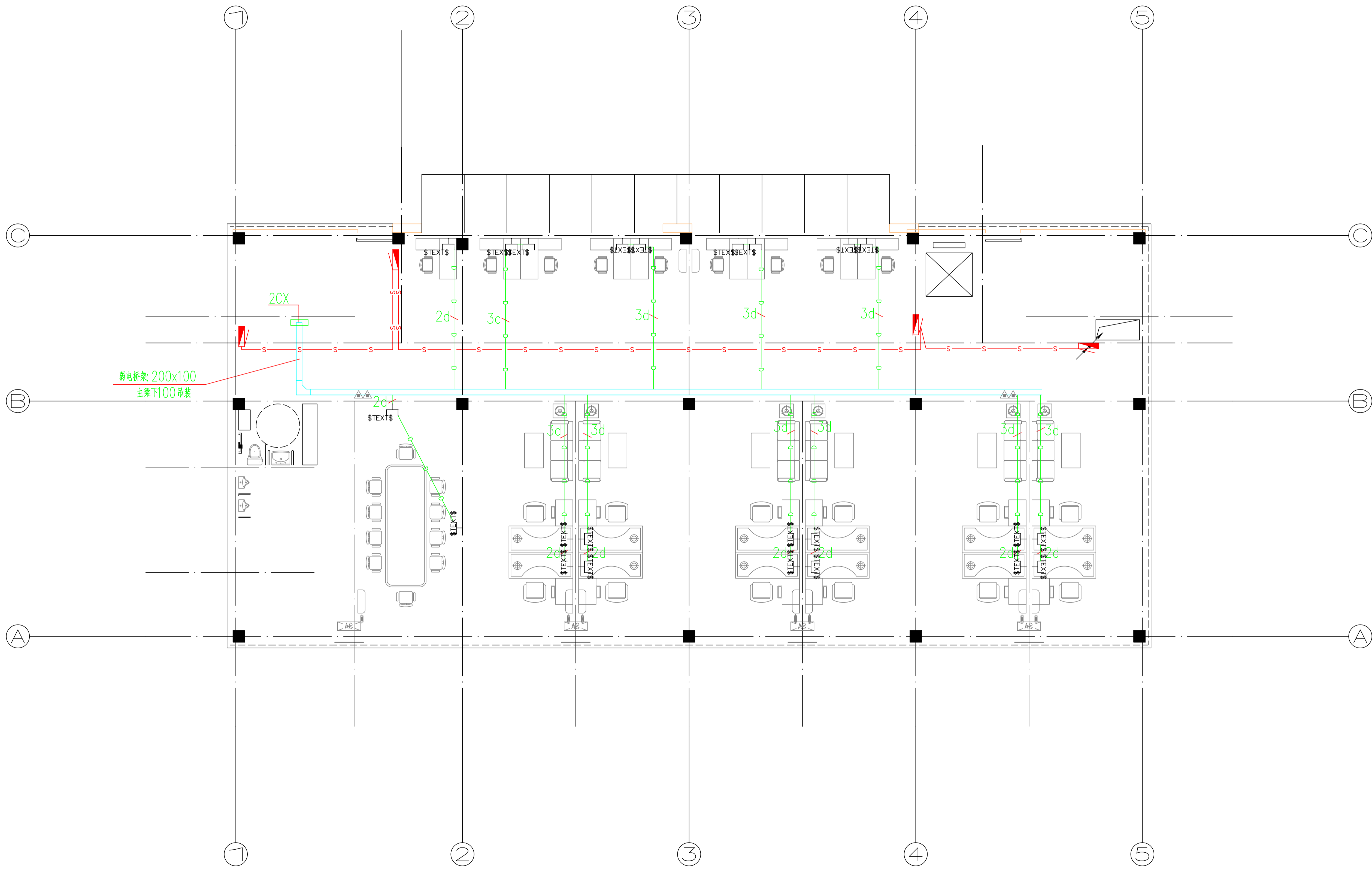
弱电进线: 4SC50 FC
 入户处安装止水套管
 室外埋深0.7m

弱电桥架: 200x100
 主梁下100吊装
 安装高度1.8m

安装高度1.8m

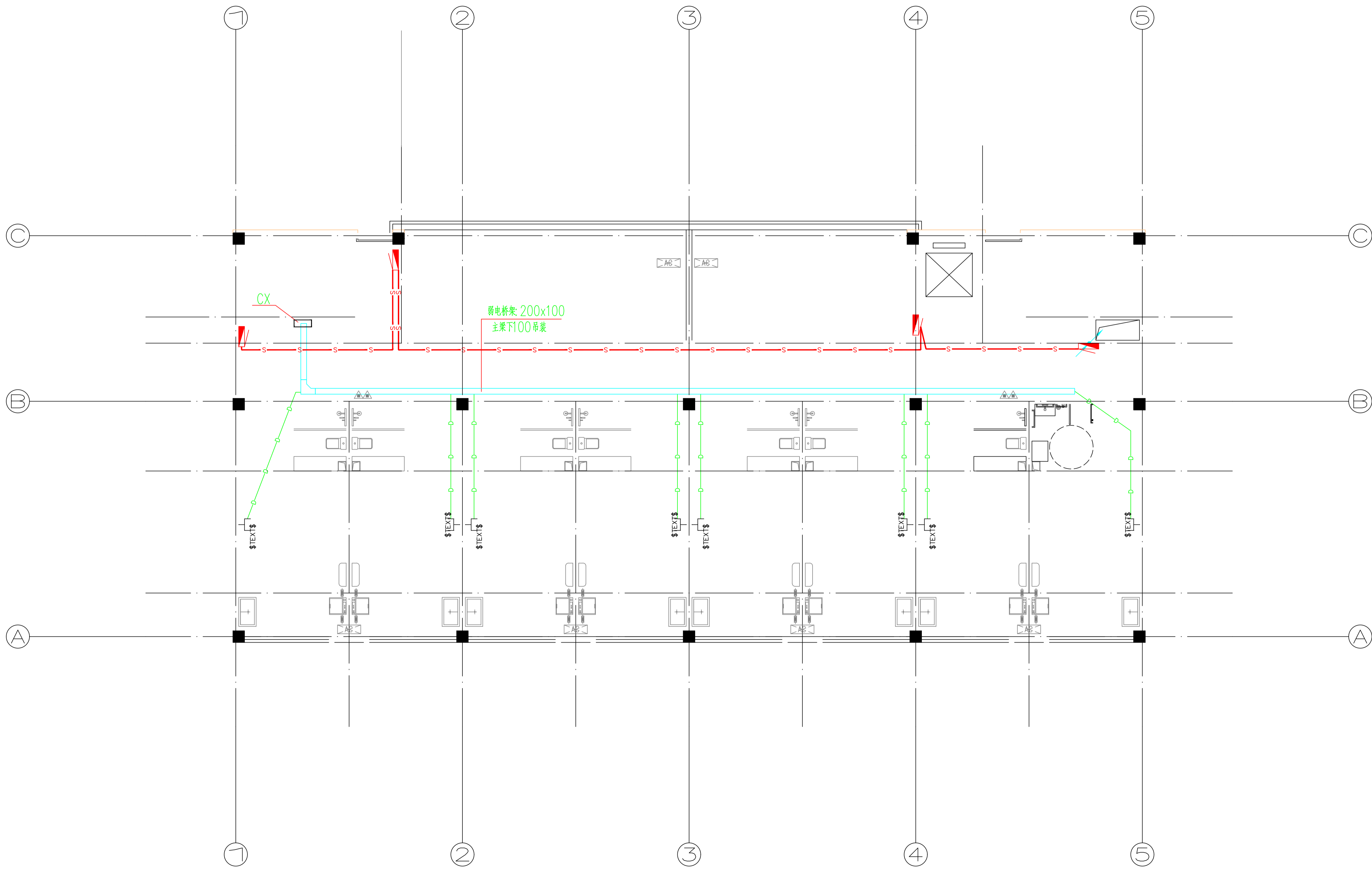
—s—s— 消防报警线: WDZBN-RYJS-2X1.5 SC20 FC
 —o—o— 表示网络线路, 均采用UTP 4/6, 从线槽引出处穿SC沿墙暗敷。
 (n表示网络线路从线槽共管敷设1条穿SC20, 2~3条穿SC25, 4条穿SC32)

工程号 Pjt. No.	-	图号 Dwg. No.	-
专业 Dept.	电气	阶段 Stage	-
比例 Scale	-	日期 Date	-
版次 Ver.	-	备注 Remark	-



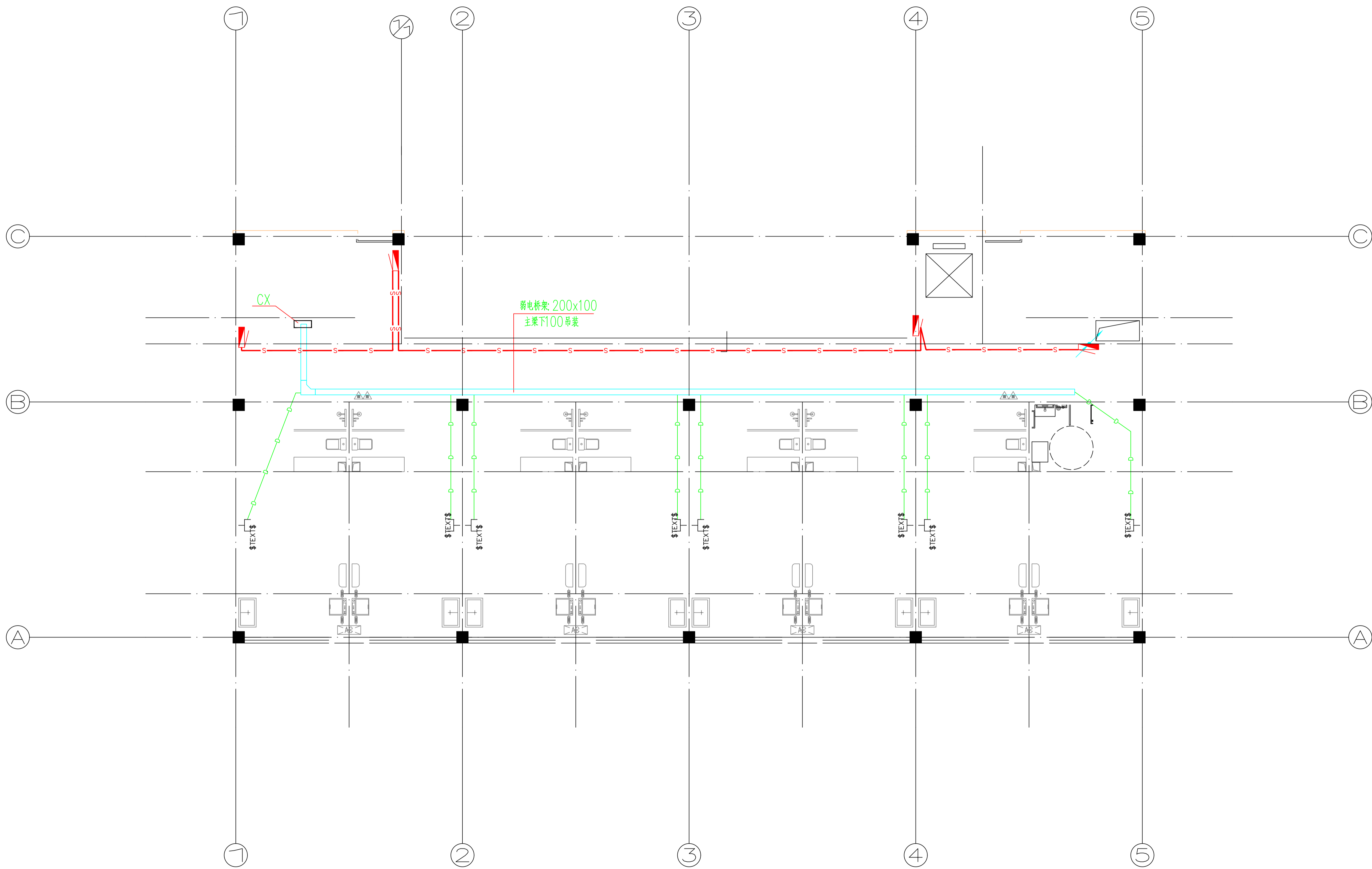
—s—s— 消防报警线: WDZBN-RYJS-2X1.5 JDG20 FC
—o—o— 表示网络线路, 均采用UTP 4/6, 从线槽引出处穿JDG沿墙暗敷。
 (n表示网络线路从线槽共管敷设1条穿JDG20, 2~3条穿JDG25, 4条穿JDG32)

工程号 Pjt. No.	—	图号 Dwg. No.	—
专业 Dept.	电气	阶段 Stage	—
比例 Scale	—	日期 Date	—
版次 Ver.	—	备注 Remark	—



—s—s— 消防报警线: WDZBN-RYJS-2X1.5 JDG20 FC
—Dⁿ— 表示网络线路, 均采用UTP4/6, 从线槽引出处穿JDG沿墙暗敷。
 (n表示网络线路从线槽共管敷设1条穿JDG20, 2~3条穿JDG25, 4条穿JDG32)

工程号 Pjt. No.	—	图号 Dwg. No.	—
专业 Dept.	电气	阶段 Stage	—
比例 Scale	—	日期 Date	—
版次 Ver.	—	备注 Remark	—



—S—S— 消防报警线: WDZBN-RYJS-2X1.5 JDG20 FC
—D1ⁿ— 表示网络线路, 均采用UTP 4/6, 从线槽引出处穿JDG沿墙暗敷。
 (n表示网络线路从线槽共管敷设1条穿JDG20, 2~3条穿JDG25, 4条穿JDG32)

工程号 Pjt. No.	—	图号 Dwg. No.	—
专业 Dept.	电气	阶段 Stage	—
比例 Scale	—	日期 Date	—
版次 Ver.	—	备注 Remark	—