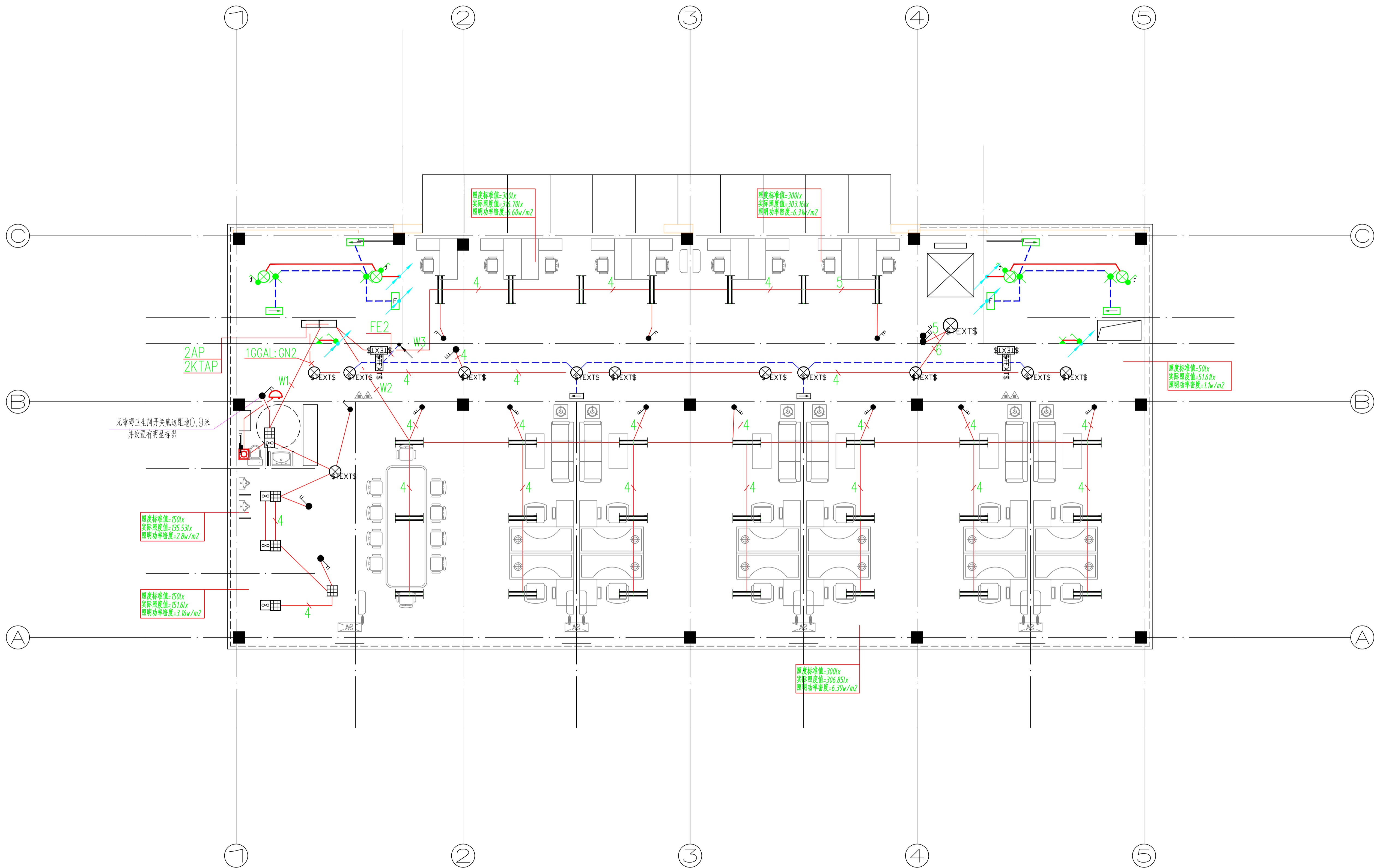
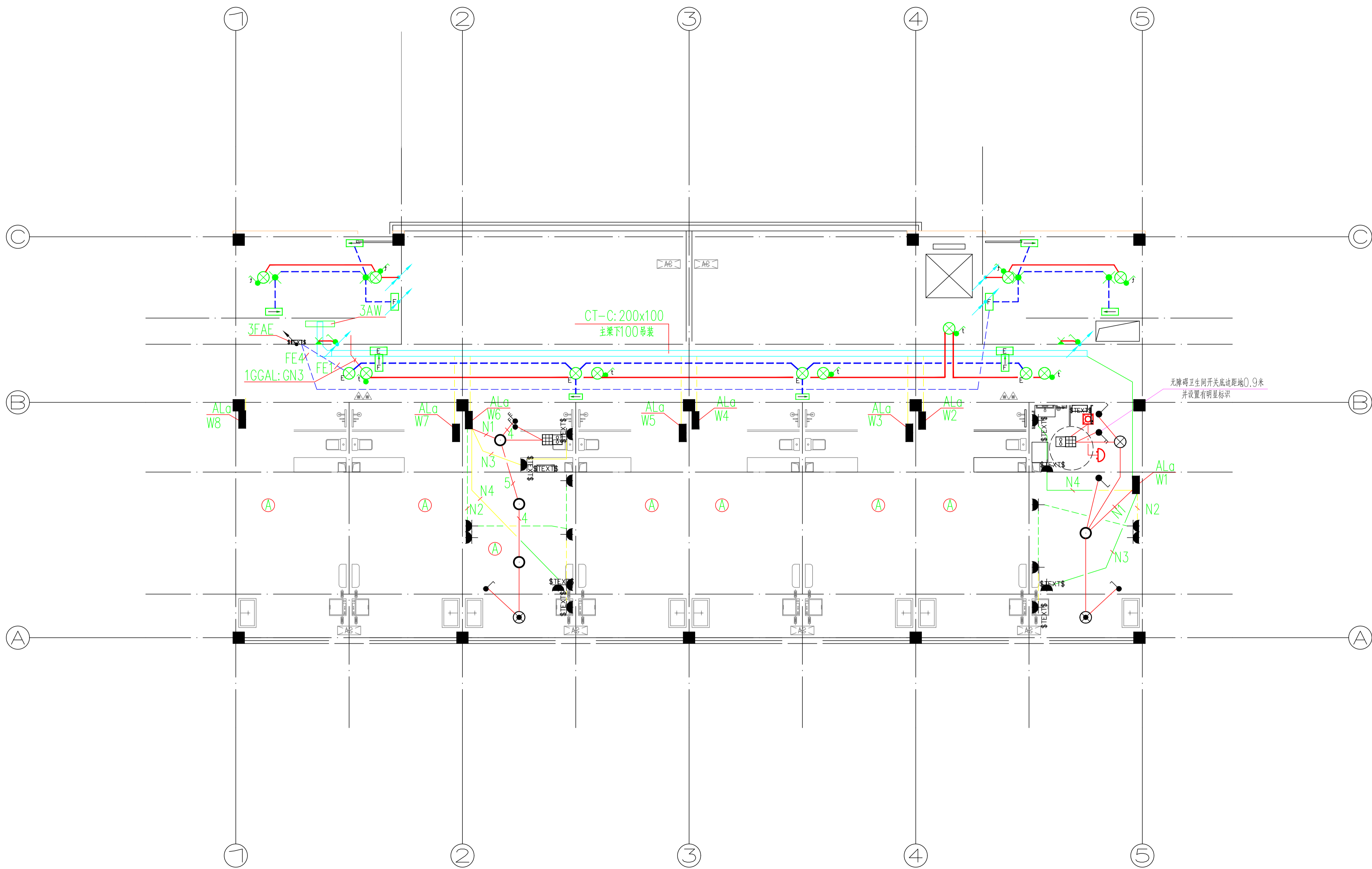


工程号 Pjt. No.	-	图号 Dwg. No.	-
专业 Dept.	电气	阶段 Stage	-
比例 Scale	-	日期 Date	-
版次 Ver.	-	备注 Remark	-



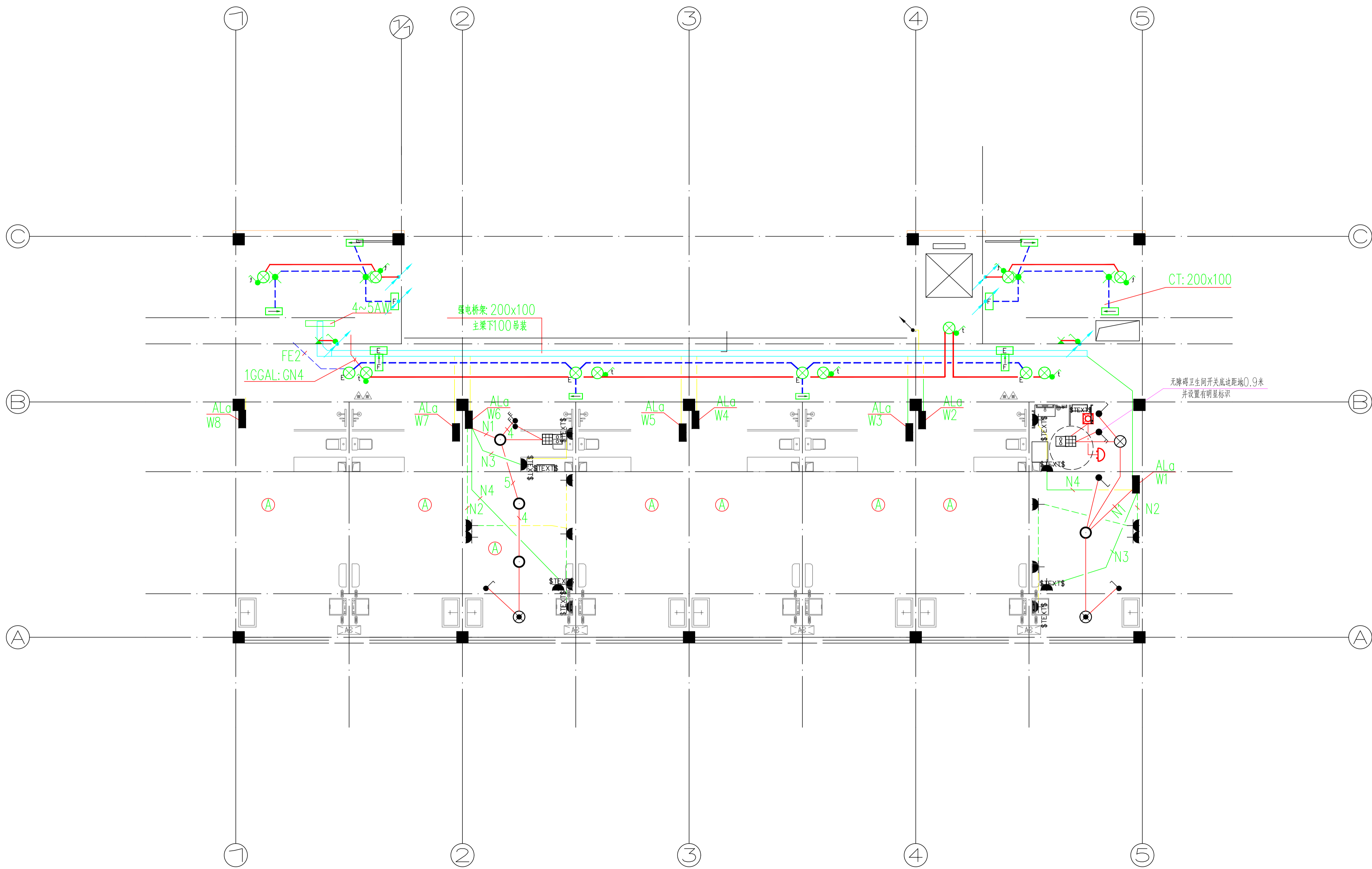
说明: 1. 无障碍服务设施内供使用者操控的照明、设备、设施的开关和调控面板应易于识别, 距地面高度应为0.9m。
 2. 本工程楼梯间内地面应急照明最低照度值大于10LX;
 本工程疏散通道内地面应急照明最低照度值大于3LX。
 3. 金属槽盒过伸缩缝处理参照国标96D301-1; 钢管配线敷设过伸缩缝处理详03D301-3/P40。

工程号 Pjt. No.	-	图号 Dwg. No.	-
专业 Dept.	电气	阶段 Stage	-
比例 Scale	-	日期 Date	-
版次 Ver.	-	备注 Remark	-



- 说明:
- 无障碍服务设施内供使用者操控的照明、设备、设施的开关和调控面板应易于识别,距地面高度应为0.9m。
 - 本工程楼梯间内地面应急照明最低照度值大于10LX;
本工程疏散通道内地面应急照明最低照度值大于3LX。
 - 金属槽盒过伸缩缝处理参照国标96D301-1; 钢管配线暗敷设过伸缩缝处理详03D301-3/P40。
 - 未画户型参照同类型户型施工。

工程号 Pjt. No.	-	图号 Dwg. No.	-
专业 Dept.	电气	阶段 Stage	-
比例 Scale	-	日期 Date	-
版次 Ver.	-	备注 Remark	-



- 说明:
1. 无障碍服务设施内供使用者操控的照明、设备、设施的开关和调控面板应易于识别,距地面高度应为0.9m。
 2. 本工程楼梯间内地面应急照明最低照度值大于10LX;本工程疏散通道内地面应急照明最低照度值大于3LX。
 3. 金属槽盒过伸缩缝处理参照国标96D301-1;钢管配线暗敷设过伸缩缝处理详03D301-3/P40。
 4. 未画户型参照同类型户型施工。

工程号 Pjt. No.	-	图号 Dwg. No.	-
专业 Dept.	电气	阶段 Stage	-
比例 Scale	-	日期 Date	-
版次 Ver.	-	备注 Remark	-