

## 地下室顶板梁平法施工图

梁侧面(单侧)纵向构造钢筋选用表

| 梁高           | 200  | 250  | 300  | 350~400 | 450~500 | 550~600 | 650~700 | 750~900 |
|--------------|------|------|------|---------|---------|---------|---------|---------|
| hw=450       | 1#12 | 1#14 | 1#16 | 2#12    | 2#14    | 2#14    | 2#14    | 2#16    |
| 450<hw≤600   | 2#10 | 2#10 | 2#12 | 2#14    | 2#14    | 2#16    | 2#16    | 2#18    |
| 600<hw≤800   | 3#10 | 3#10 | 3#12 | 3#12    | 3#14    | 3#16    | 3#16    | 3#18    |
| 800<hw≤1000  | 4#10 | 4#10 | 4#12 | 4#12    | 4#14    | 4#14    | 4#16    | 4#18    |
| 1000<hw≤1200 | 5#10 | 5#10 | 5#12 | 5#14    | 5#14    | 5#16    | 5#16    | 5#18    |
| 1200<hw≤1400 | 6#10 | 6#10 | 6#12 | 6#14    | 6#14    | 6#16    | 6#16    | 6#18    |

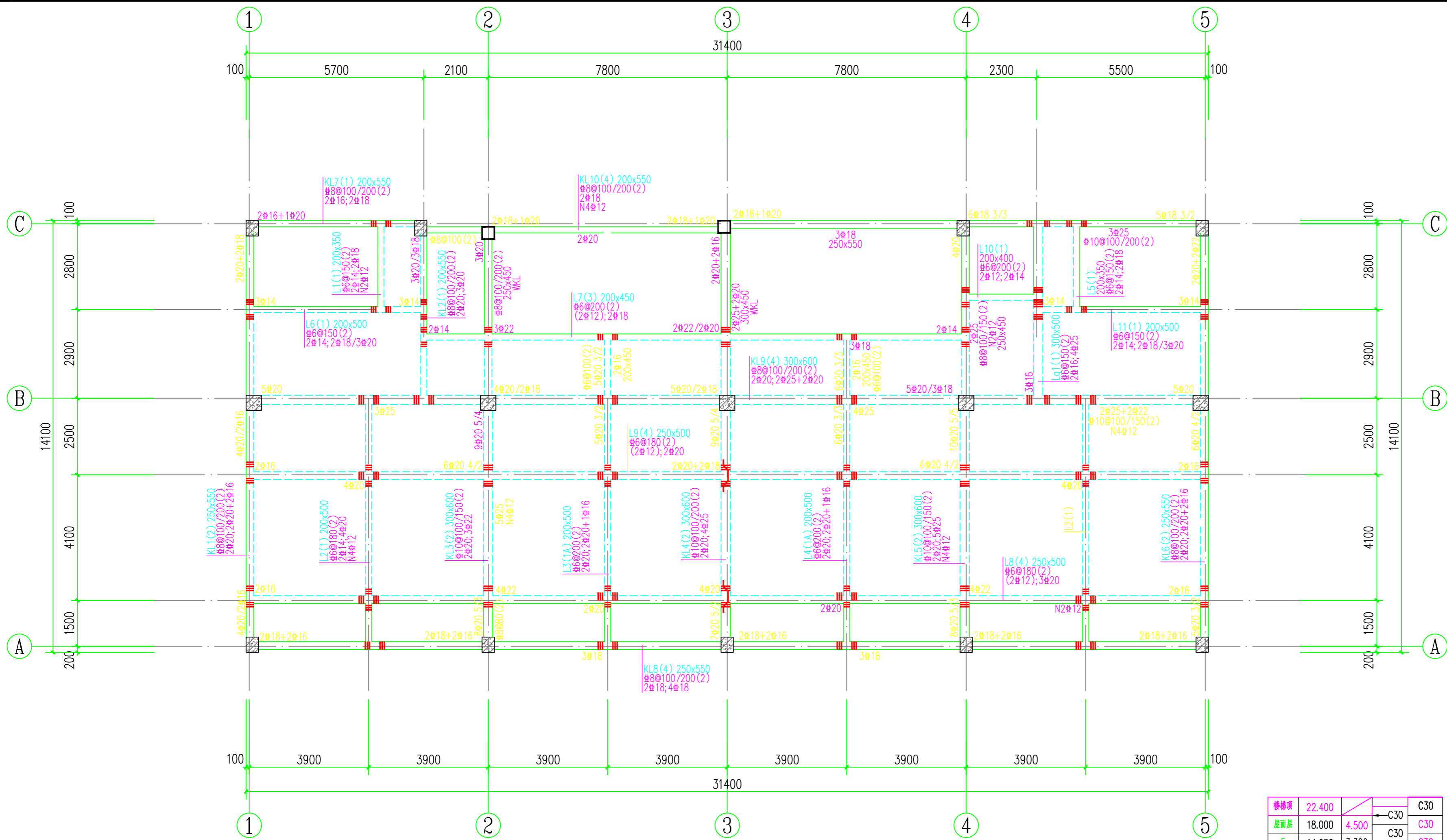
注: h=2250, 拉地锚筋10#12(单侧)

梁说明: 1. 框架梁抗震等级为三级。

2. 主次梁相交处, 在次梁两侧主梁中均设3#10@50附加箍筋(肢数同梁箍筋)。图中未注明的附加吊筋为2#14。
3. 梁上立柱附加吊筋详平面, 柱两侧各设3#10@50附加箍筋(肢数同梁箍筋)。
4. 梁平面定位详模板平面图。除图中特别说明外, 梁顶标高均为楼层结构标高。
5. 除框支梁外, 梁底筋第二、三排钢筋不伸入支座, 具体做法详22G101-1第87页。
6. 施工中, 尽量把直径大的钢筋放在外侧排。
7. 本图中梁位处注有(\*LL)时, 表示该跨连梁混凝土强度等级同剪力墙混凝土等级。
8. 梁侧面纵向钢筋和拉筋做法详22G101-1第90页, 纵向构造钢筋详本图梁侧面(单侧)纵向构造钢筋选用表, 拉筋为#6@400。

|                 |    |                |   |
|-----------------|----|----------------|---|
| 工程号<br>Pjt. No. | -  | 图号<br>Dwg. No. | - |
| 专业<br>Dept.     | 结构 | 阶段<br>Stage    | - |
| 比例<br>Scale     | -  | 日期<br>Date     | - |
| 版次<br>Ver.      | -  | 备注<br>Remark   | - |





### 三层梁平法施工图

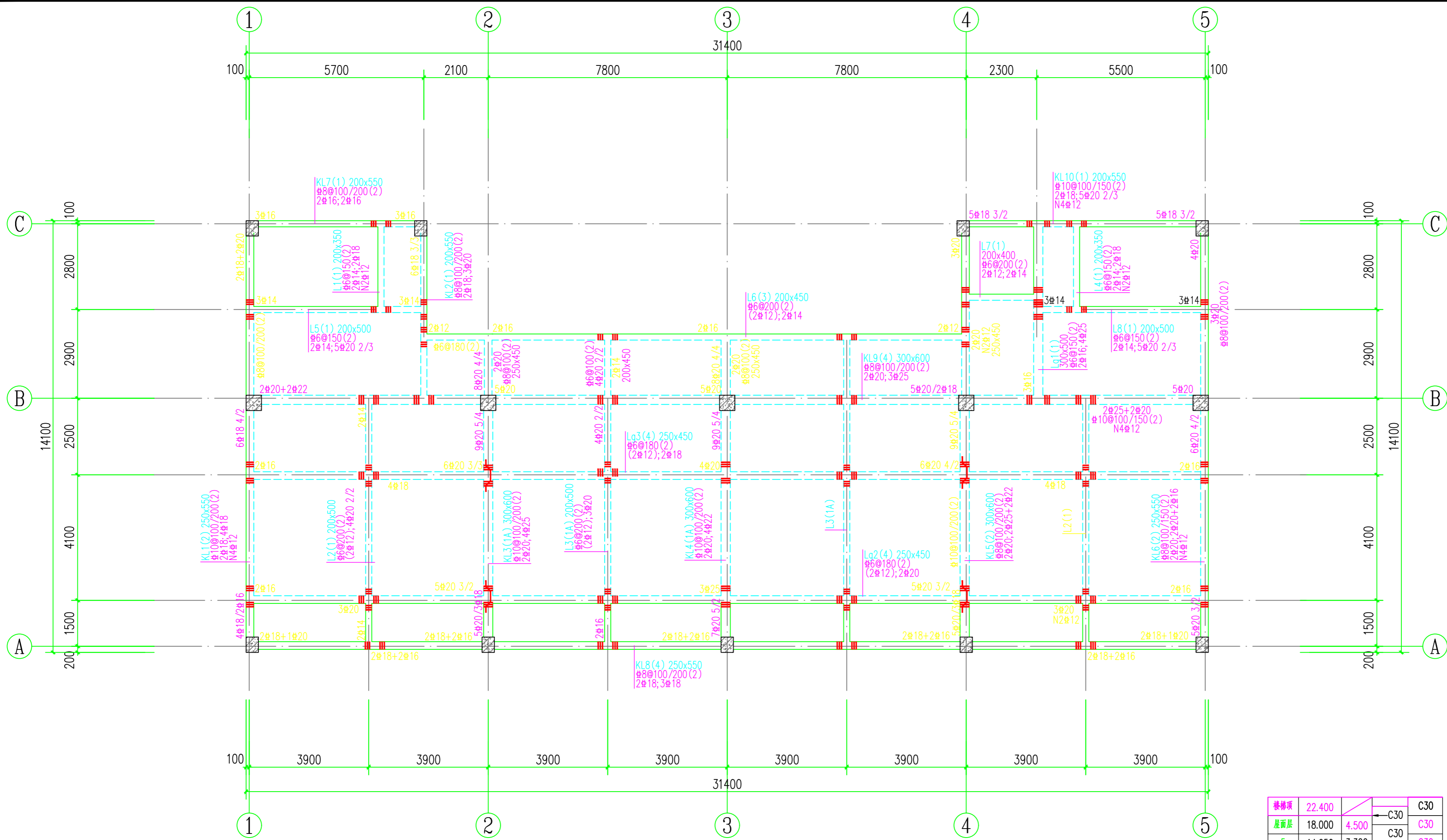
注：说明同“二层梁平法施工图”。

| 楼层项 | 22.400   | 4.500    | C30           |
|-----|----------|----------|---------------|
| 屋面层 | 18.000   | 4.500    | C30           |
| 5   | 14.650   | 3.300    | C30           |
| 4   | 11.350   | 3.300    | C30           |
| 3   | 8.050    | 3.300    | C35           |
| 2   | 4.450    | 3.600    | C35           |
| 1   | -0.600   | 5.100    | C40           |
| -1  | -4.600   | 4.000    | C35           |
| 层号  | 结构层高 (m) | 结构层高 (m) | 混凝土等级 (柱) 砼等级 |

结构层楼面标高  
结构层 高

上部结构嵌固端部位  
顶板面：-0.600

| 工程号<br>Pjt. No. | -  | 图号<br>Dwg. No. | - |
|-----------------|----|----------------|---|
| 专业<br>Dept.     | 结构 | 阶段<br>Stage    | - |
| 比例<br>Scale     | -  | 日期<br>Date     | - |
| 版次<br>Ver.      | -  | 备注<br>Remark   | - |



### 四、五层梁平法施工图

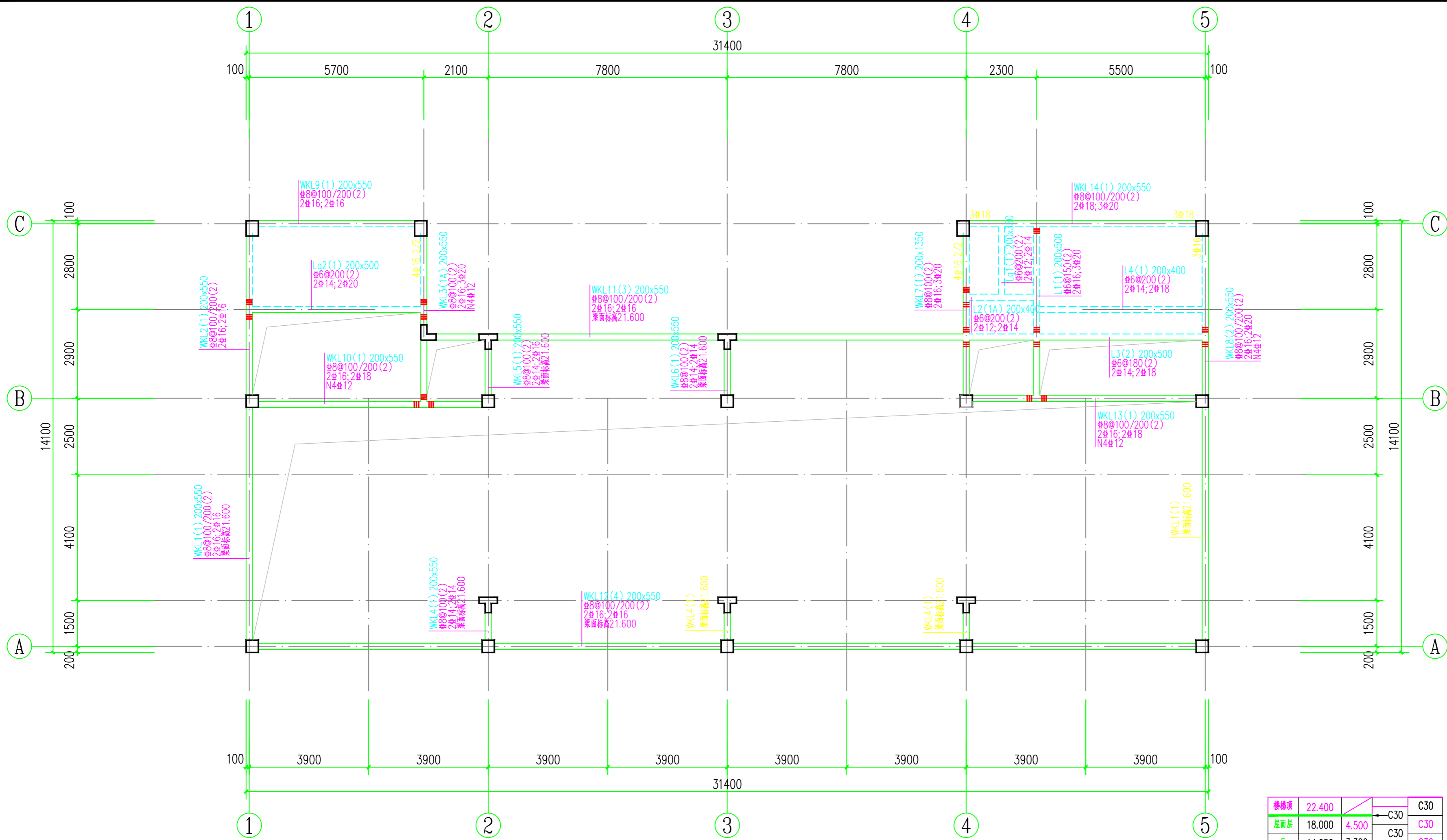
注：说明同“二层梁平法施工图”。

|     |           |          |               |     |
|-----|-----------|----------|---------------|-----|
| 楼层项 | 22.400    |          |               | C30 |
| 屋面层 | 18.000    | 4.500    | ←C30          | C30 |
| 5   | 14.650    | 3.300    | ←C30          | C30 |
| 4   | 11.350    | 3.300    | ←C30          | C30 |
| 3   | 8.050     | 3.300    | ←C30          | C35 |
| 2   | 4.450     | 3.600    | ←C30          | C35 |
| 1   | -0.600    | 5.100    | ←C30          | C40 |
| -1  | -4.600    | 4.000    | ←C35          | C40 |
| 层号  | 结构标高A (m) | 结构层高 (m) | 梁板砼等级 (柱) 砼等级 |     |

结构层楼面标高  
结构层  
高  
上部结构嵌固端部位  
顶板面：-0.600

|                 |    |                |   |
|-----------------|----|----------------|---|
| 工程号<br>Pjt. No. | -  | 图号<br>Dwg. No. | - |
| 专业<br>Dept.     | 结构 | 阶段<br>Stage    | - |
| 比例<br>Scale     | -  | 日期<br>Date     | - |
| 版次<br>Ver.      | -  | 备注<br>Remark   | - |





### 楼梯顶层梁平法施工图

注：说明同“二层梁平法施工图”。

结构层楼面标高  
结构层  
高  
上部结构嵌固端部位  
顶板面：-0.600

|                 |    |                |   |
|-----------------|----|----------------|---|
| 工程号<br>Pjt. No. | -  | 图号<br>Dwg. No. | - |
| 专业<br>Dept.     | 结构 | 阶段<br>Stage    | - |
| 比例<br>Scale     | -  | 日期<br>Date     | - |
| 版次<br>Ver.      | -  | 备注<br>Remark   | - |