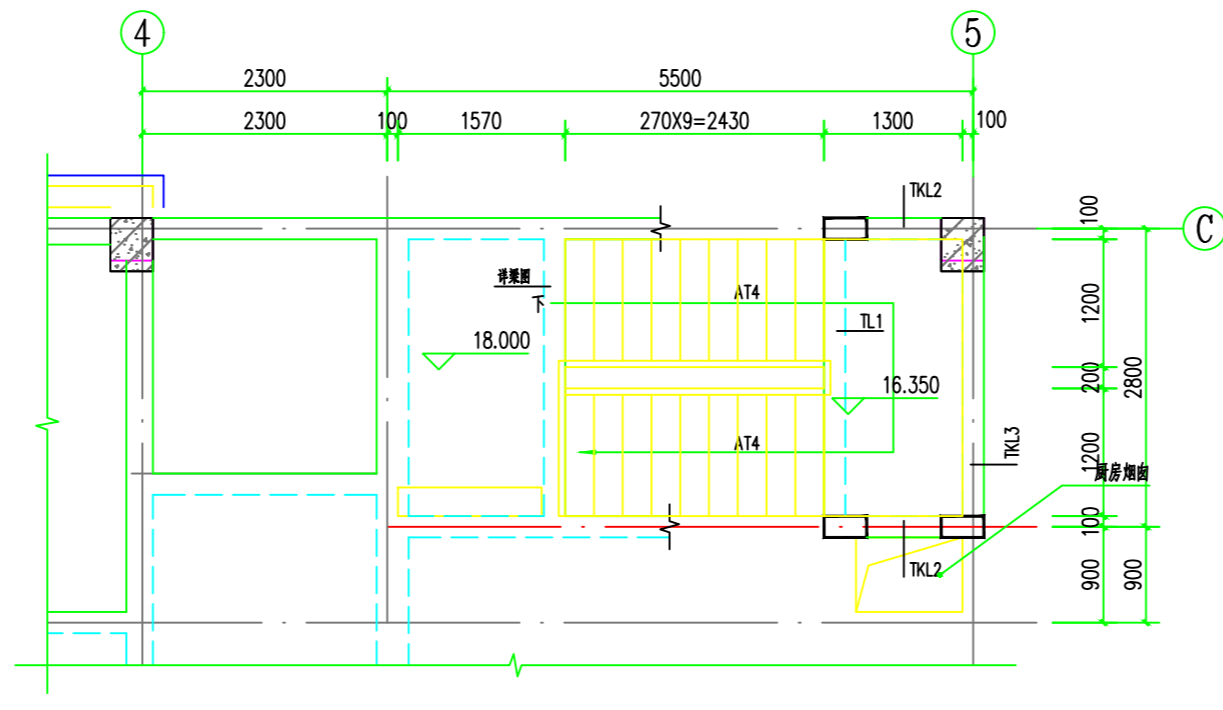
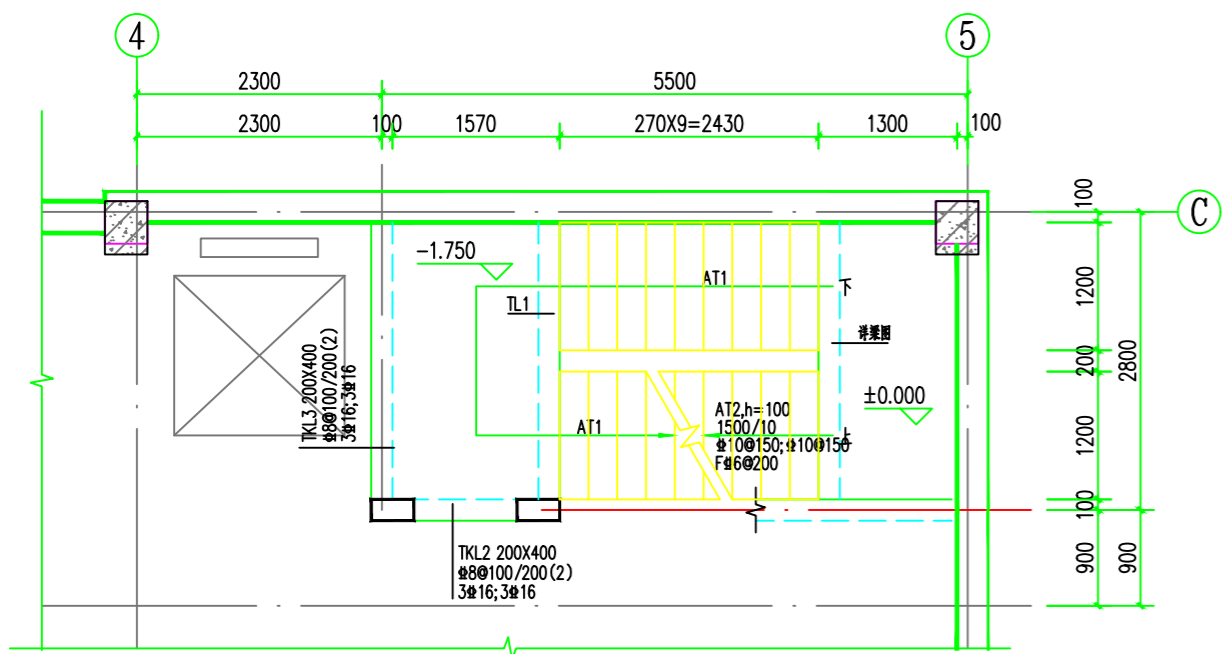


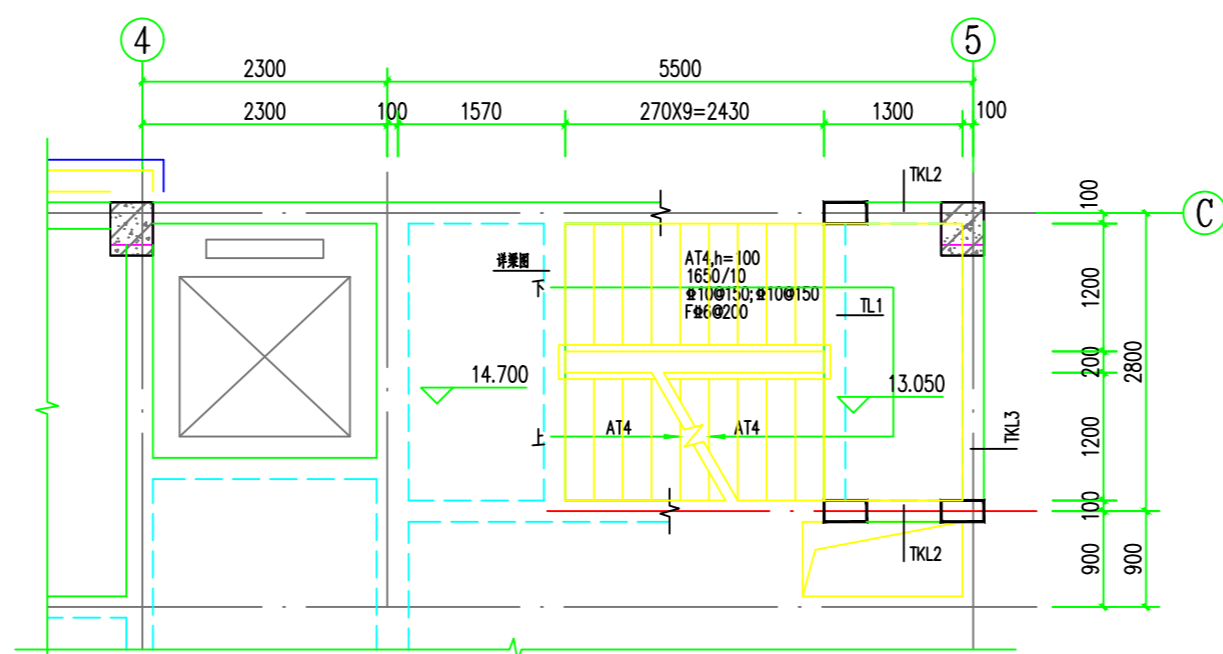
楼梯T 二层平面图 1:50



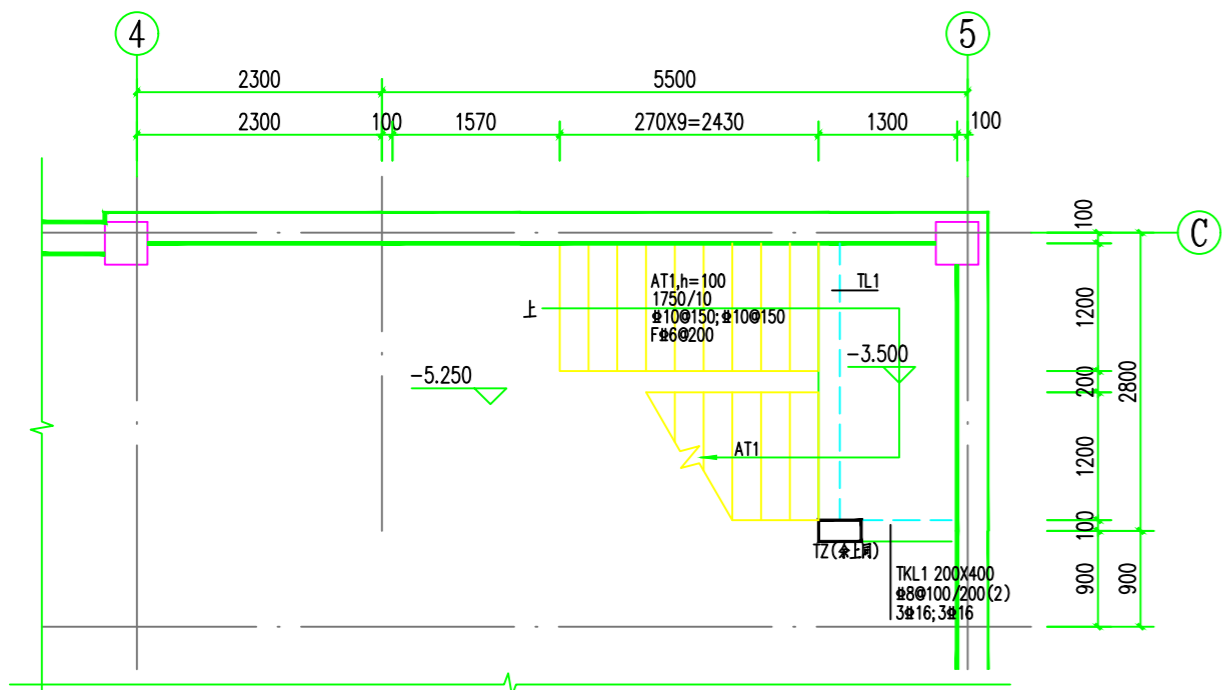
楼梯T 屋面层平面图 1:50



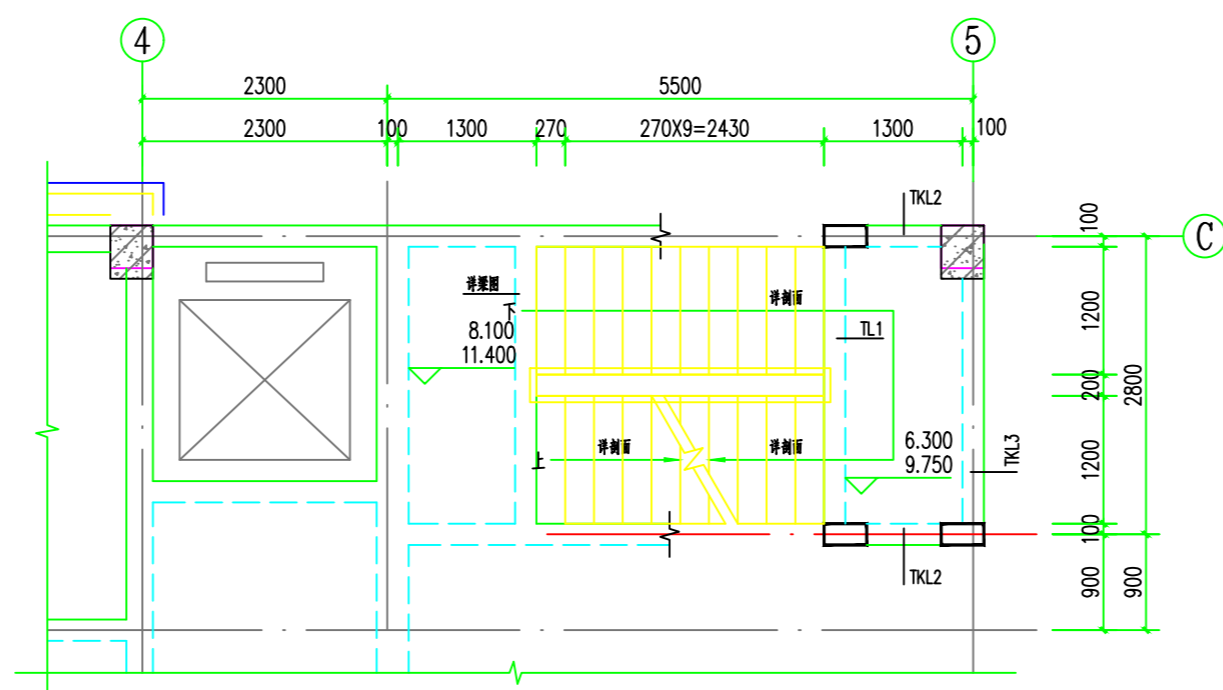
楼梯T 2-层平面图 1:50



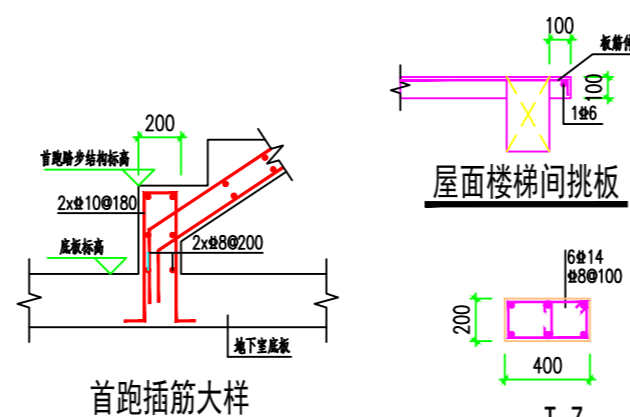
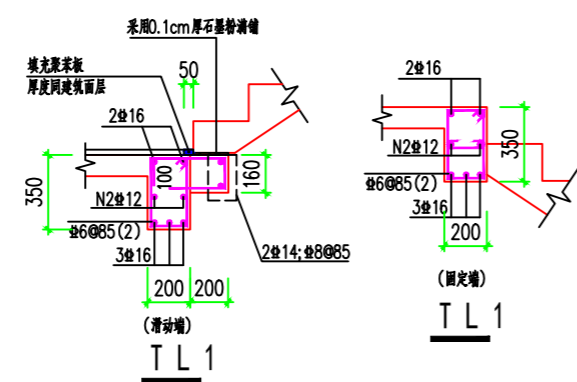
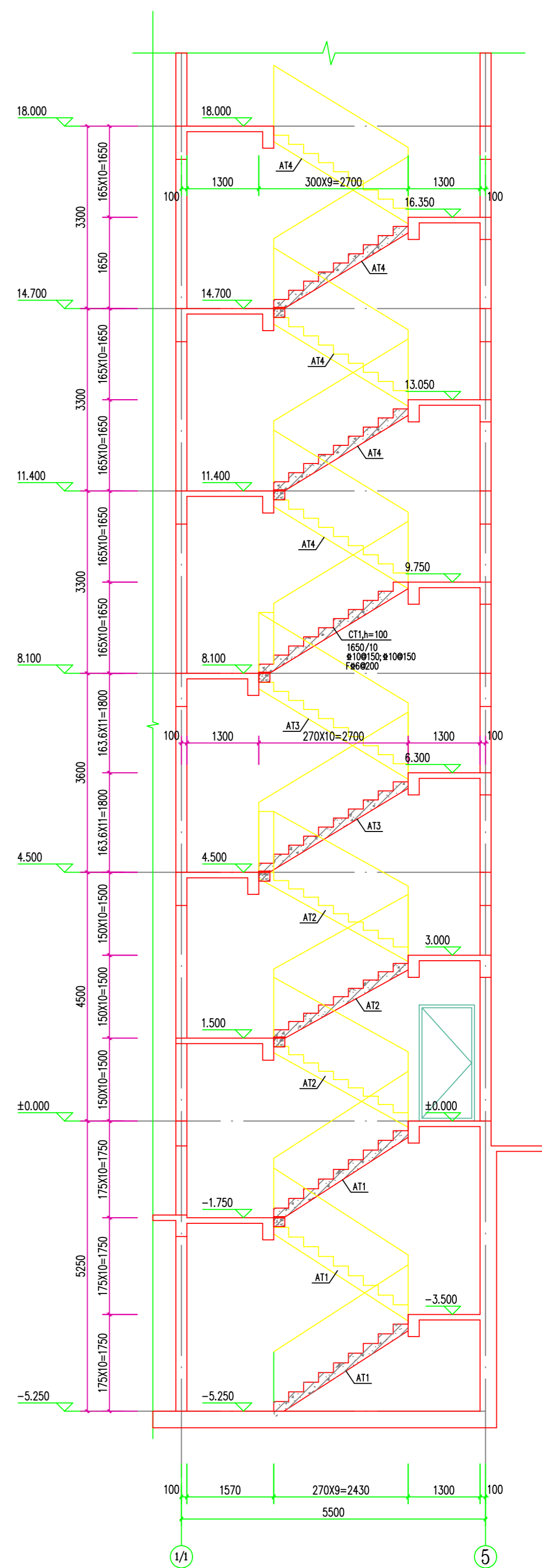
楼梯T 四、五层平面图 1:50



楼梯T 负一层平面图 1:50

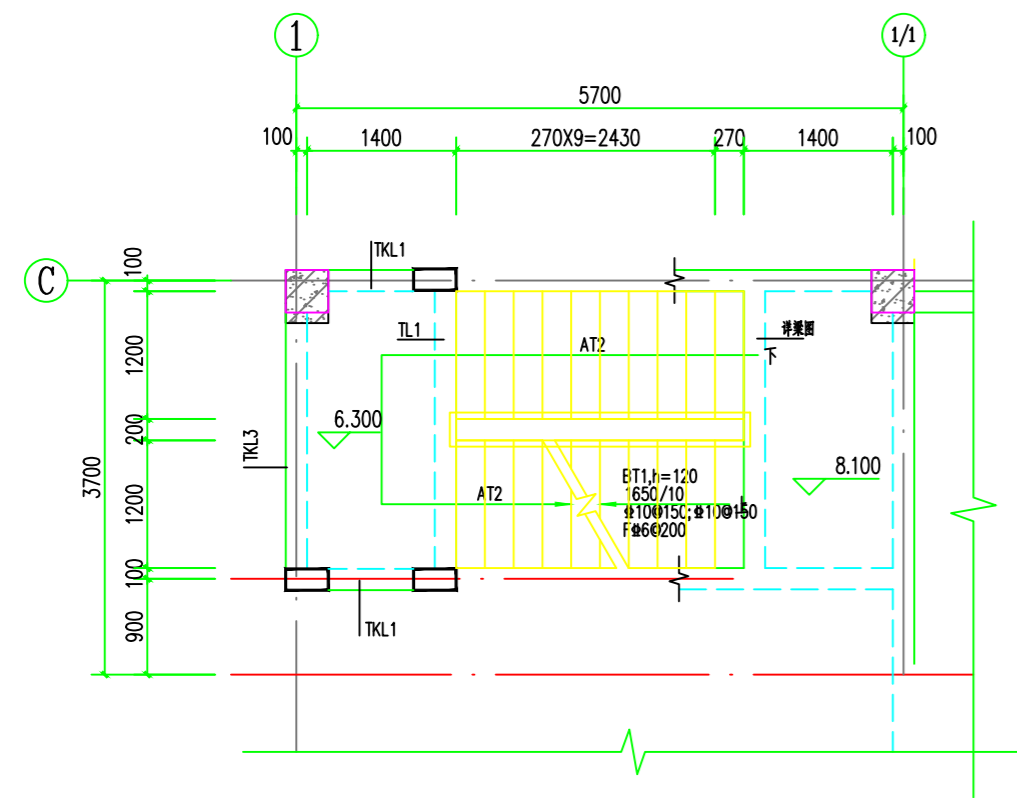


楼梯T 三层平面图 1:50

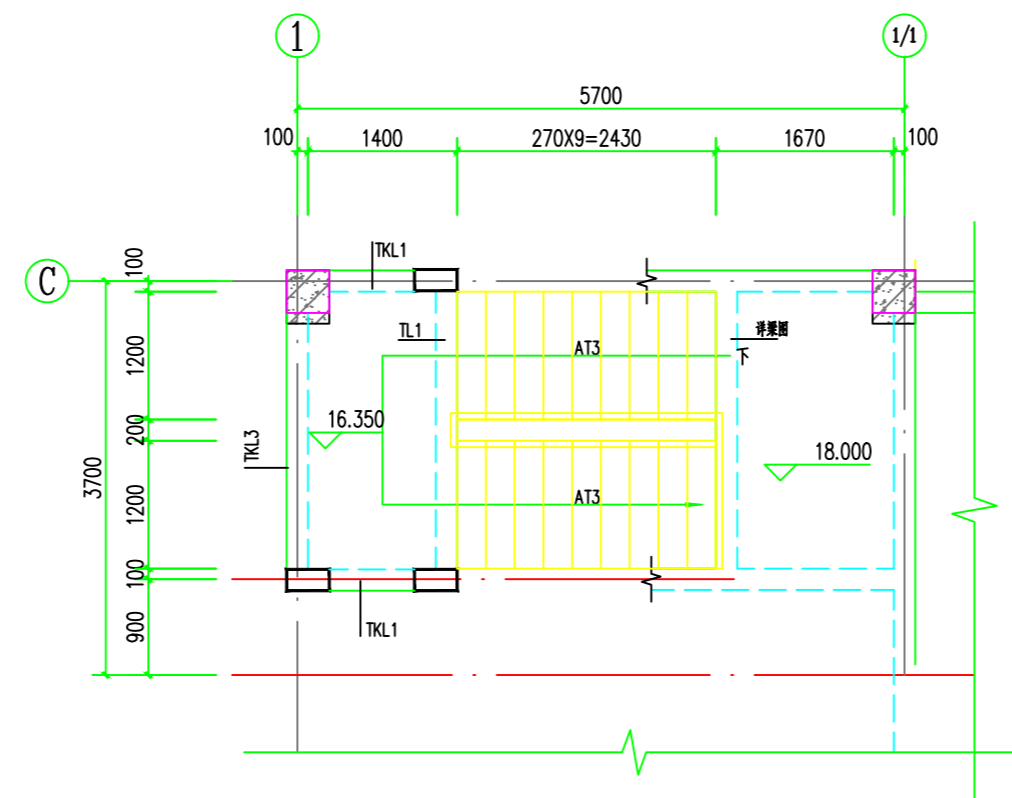


- 楼梯说明:
1. 楼梯砼强度等级同本层板。
 2. 板面负筋通长拉通。
 3. 梯板表示方法及构造详图集《22G101-2》。
 4. 非楼层处平台板厚均为100mm, 8@200双层双向拉通。
 5. 除特殊注明外, 图中所示为建筑标高, 结构标高B相应降50mm (B=H-50mm)。
 6. 踏步栏杆预埋件配合建筑图预埋。

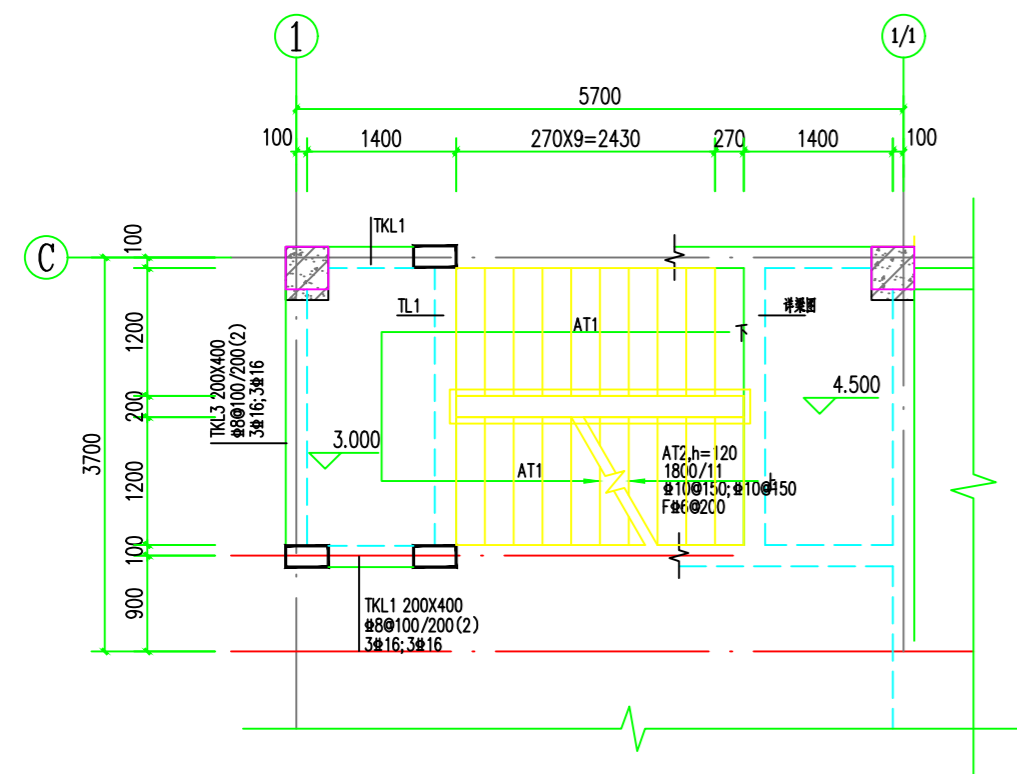
工程号 Pjt. No.	-	图号 Dwg. No.	-
专业 Dept.	结构	阶段 Stage	-
比例 Scale	-	日期 Date	-
版次 Ver.	-	备注 Remarks	-



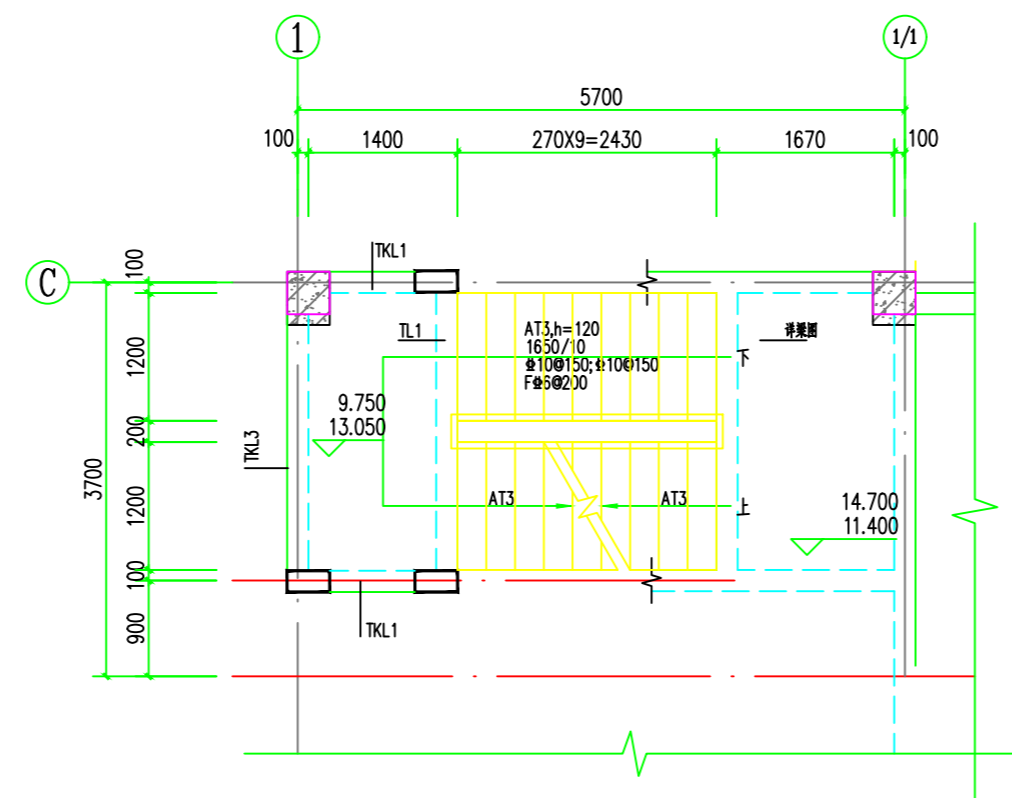
楼梯T 三层平面图 1:50



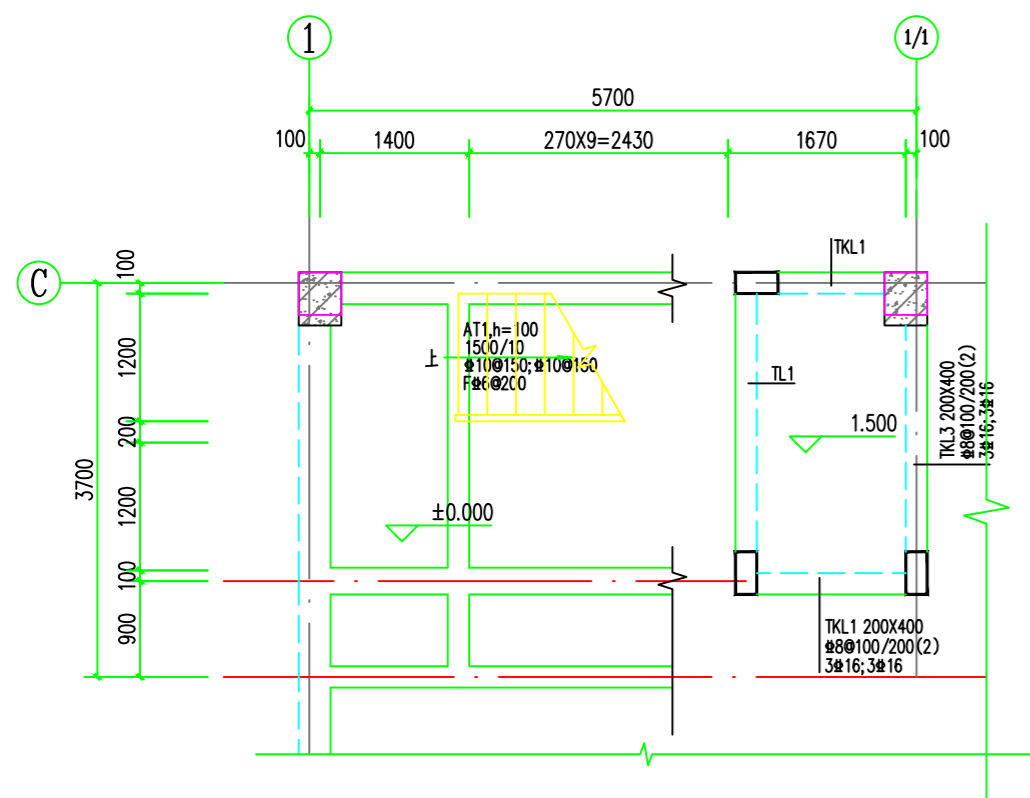
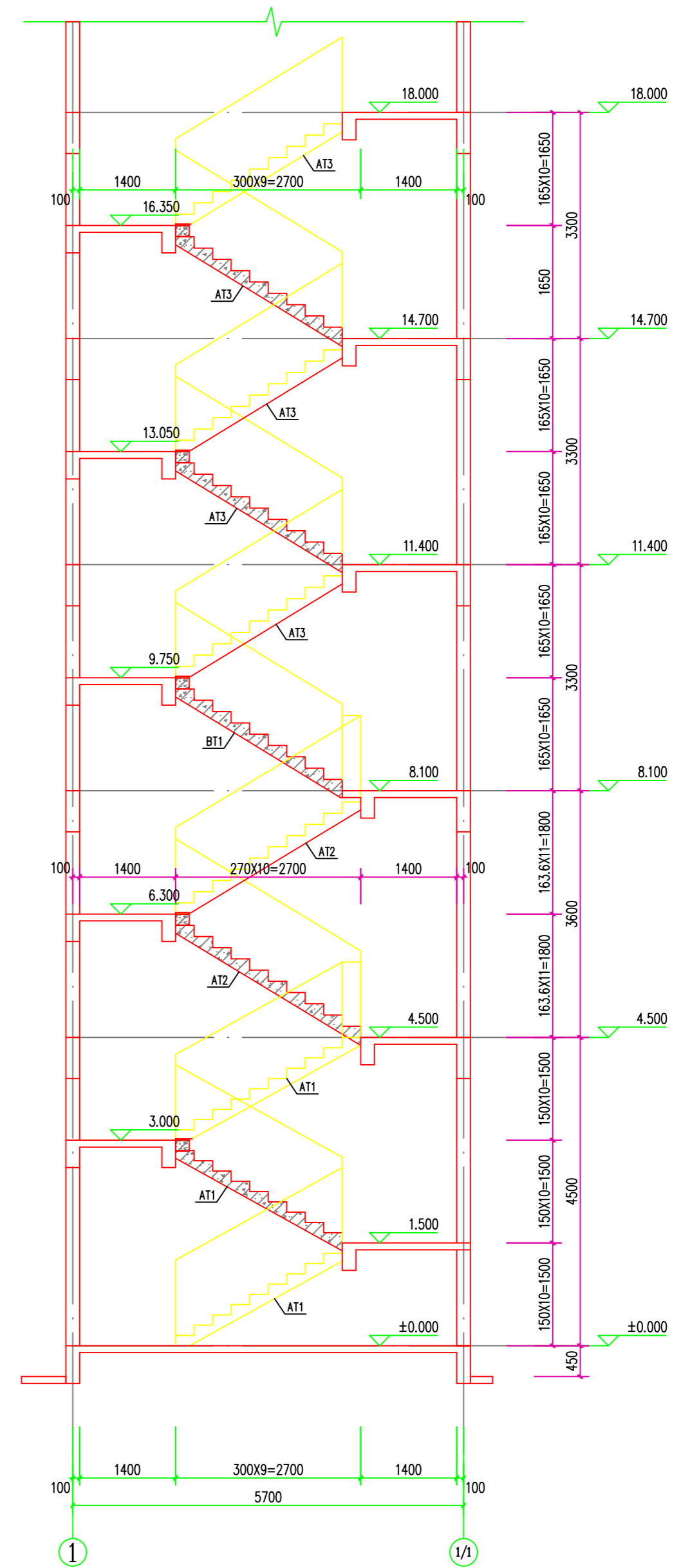
楼梯T 屋面层平面图 1:50



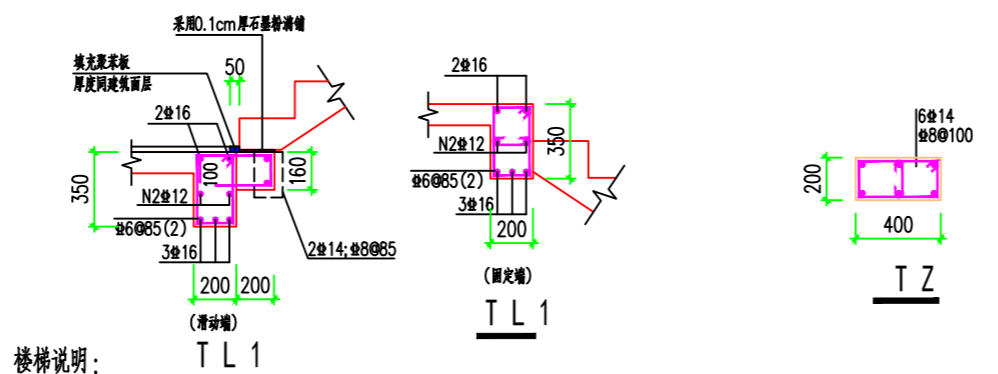
楼梯T 二层平面图 1:50



楼梯T 四层、五层平面图 1:50

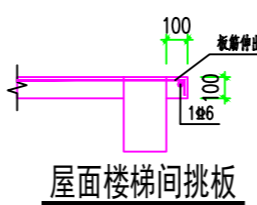


楼梯T 一层平面图 1:50



楼梯说明:

1. 楼梯砼强度等级同本层板。
2. 板面负筋通长拉通。
3. 梯板表示方法及构造详图集《22G101-2》。
4. 非楼层处平台板厚均为100mm, #8@200双层双向拉通。
5. 除特殊注明外, 图中所示为建筑标高H, 结构标高B相应降50mm (B=H-50mm)。
6. 踏步栏杆预埋件配合建筑图预埋。



工程号 Pjt. No.	-	图号 Dwg. No.	-
专业 Dept.	结构	阶段 Stage	-
比例 Scale	-	日期 Date	-
版次 Ver.	-	备注 Remarks	-