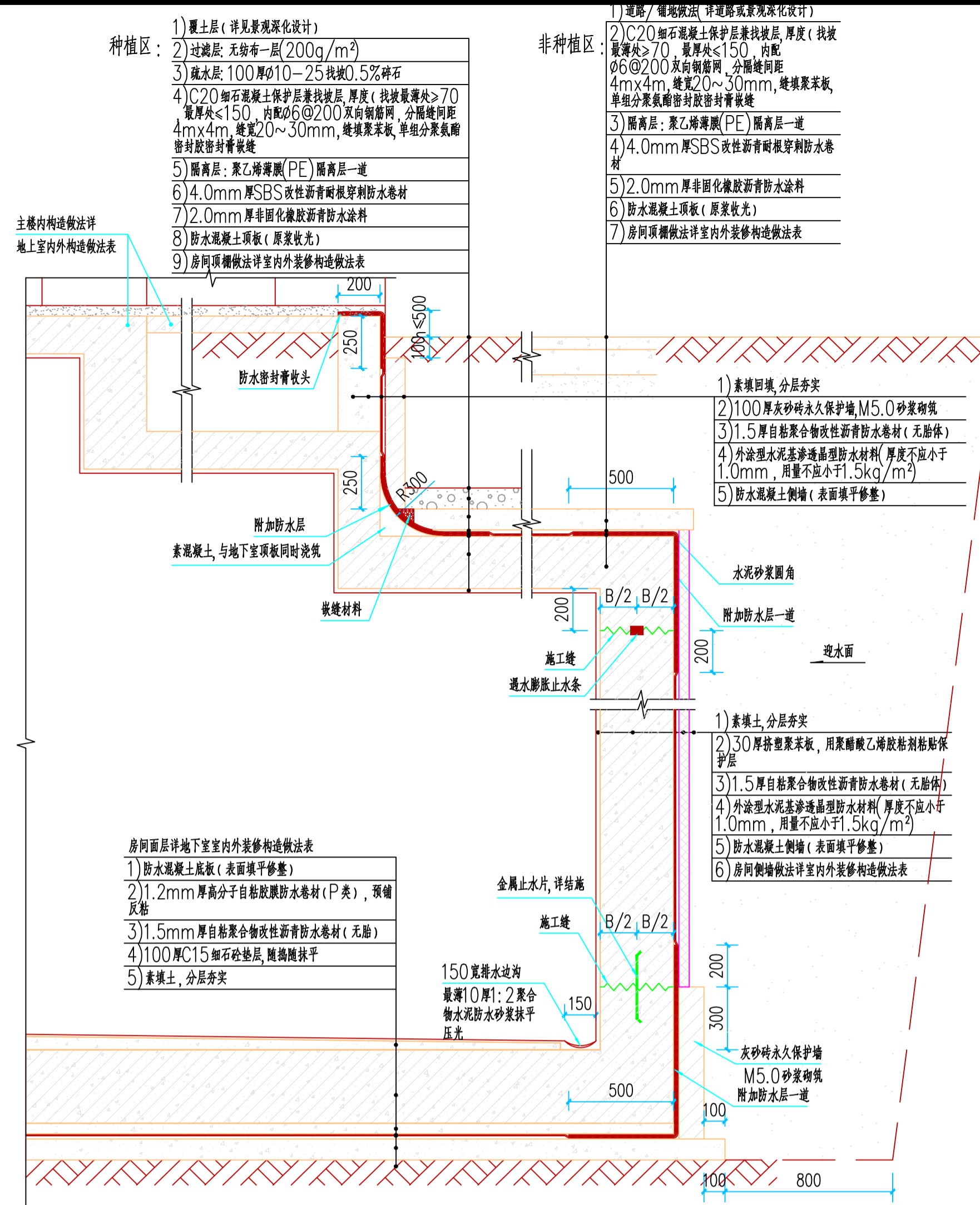


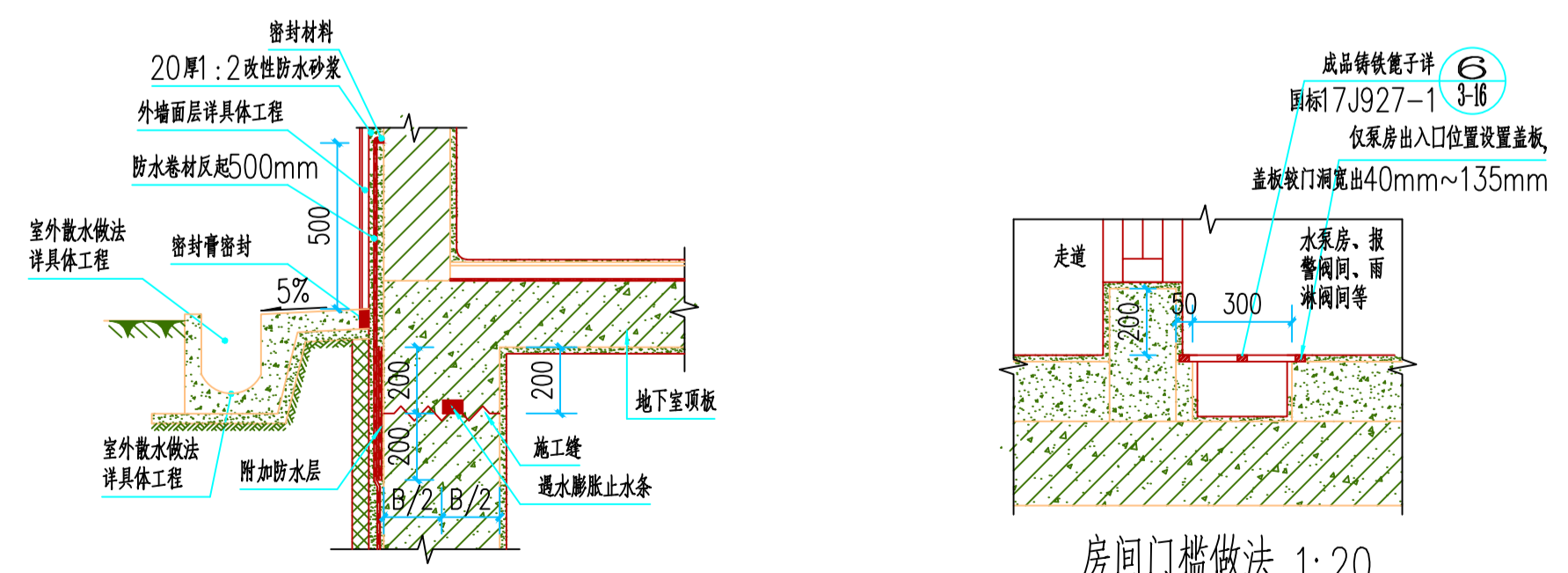
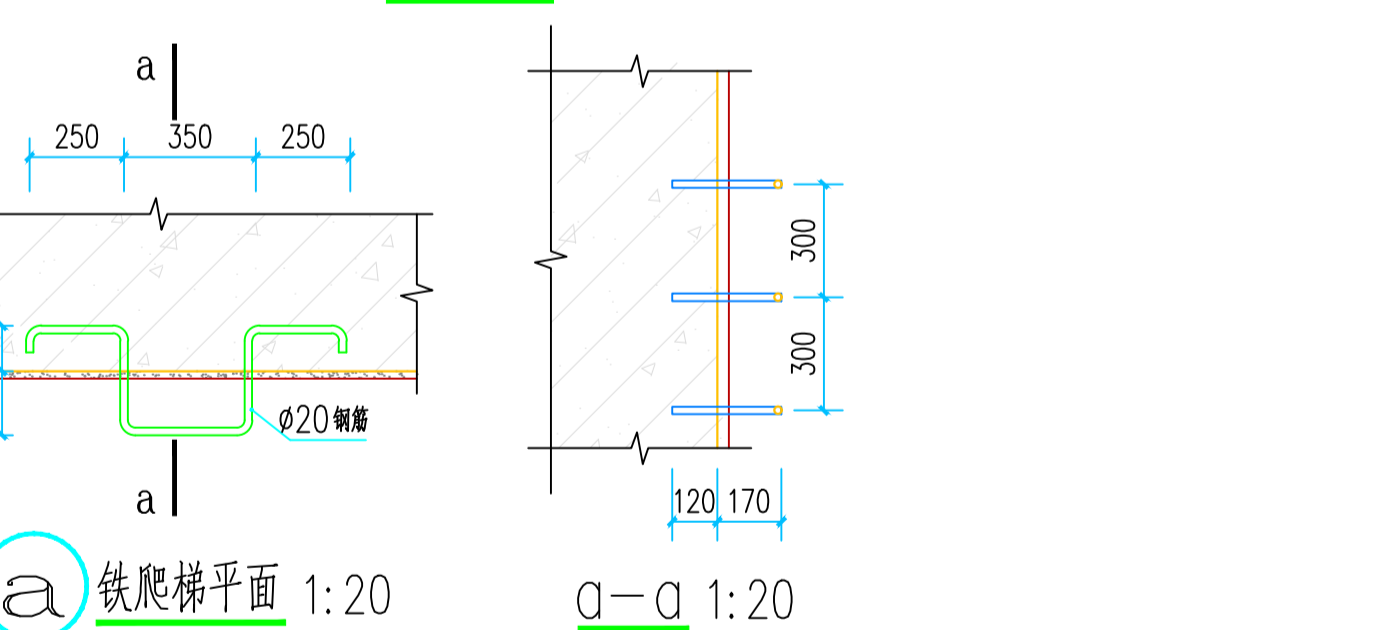
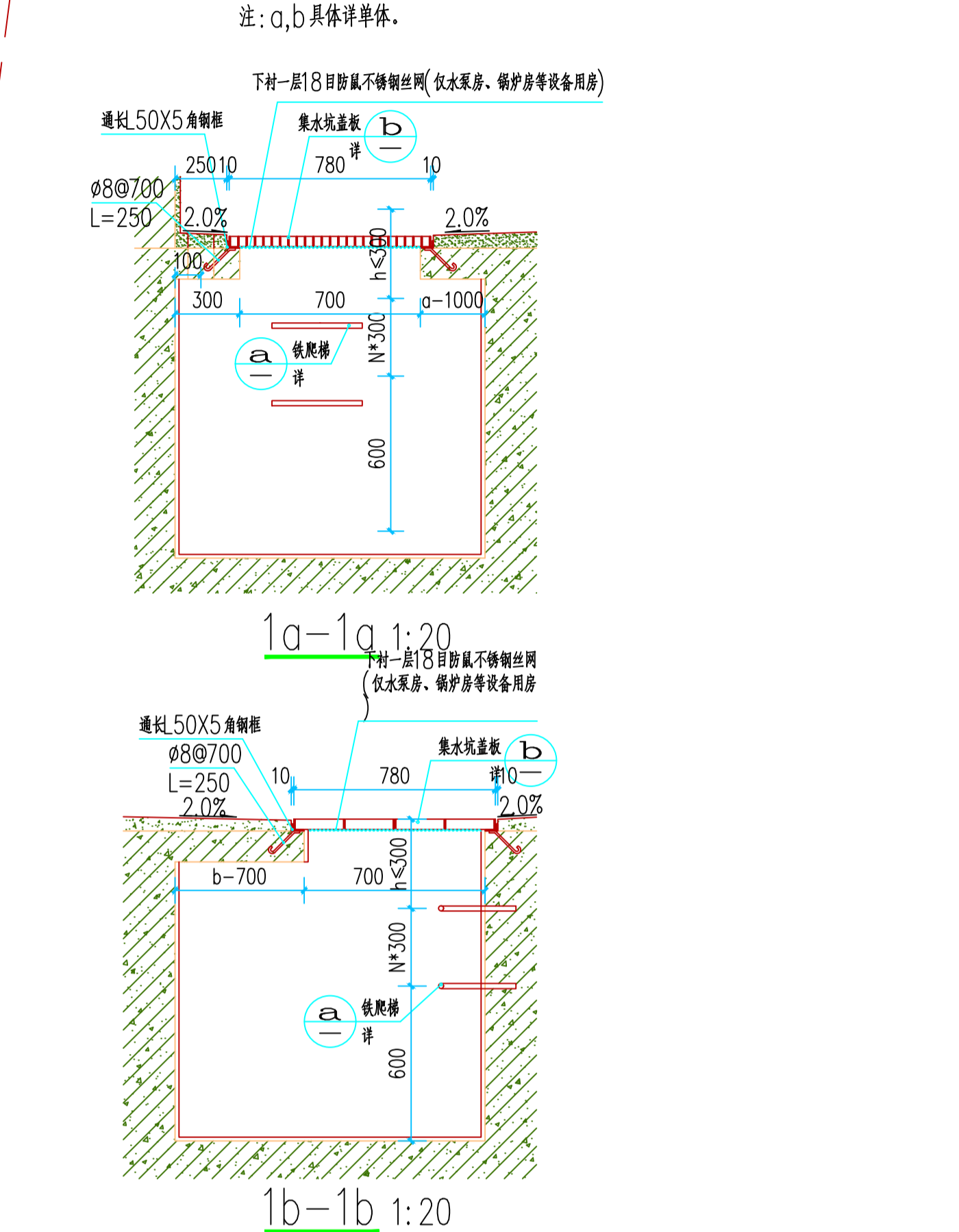
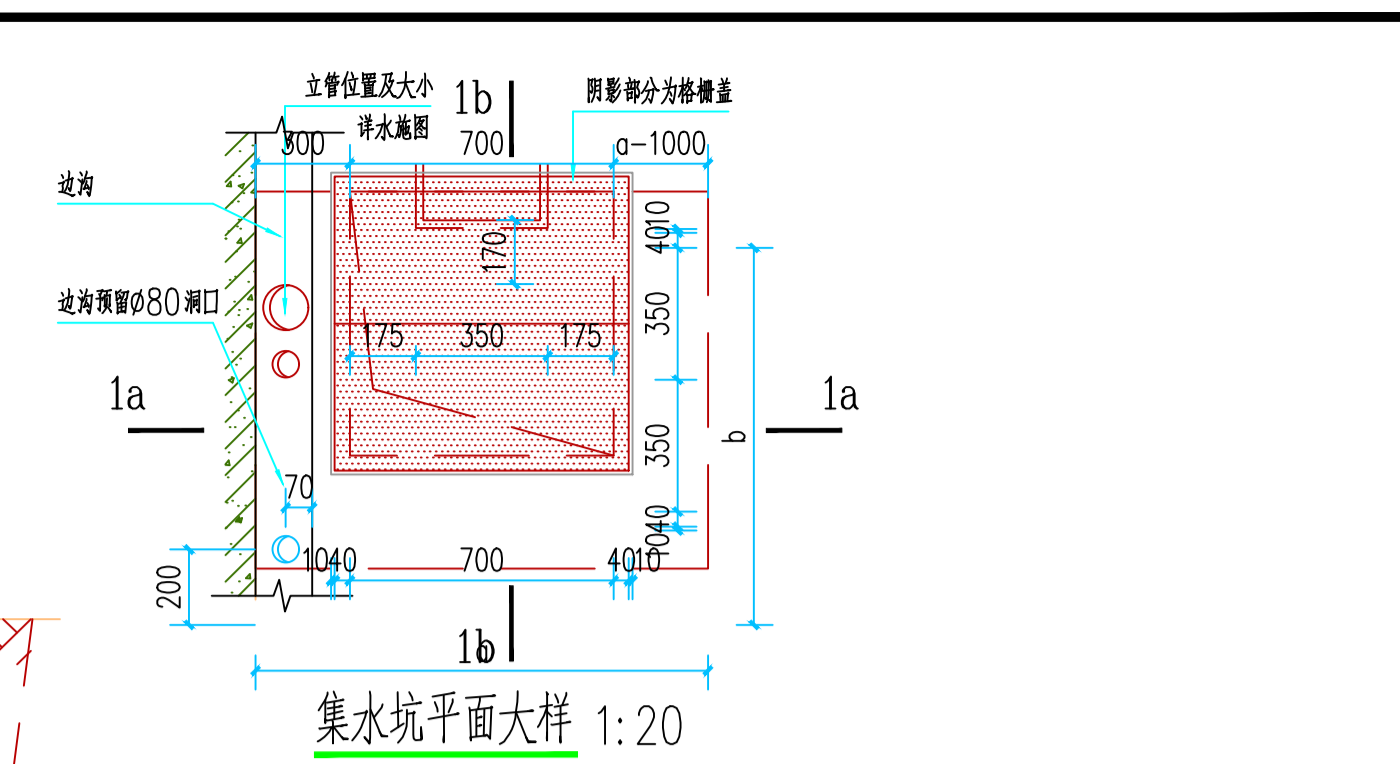
地下室室内外装修构造做法表

部位	楼地面	踢脚	内墙面	顶棚	备注
楼梯间	地1 面砖楼地,干水泥擦缝(踏步采用防滑条,防滑条详国标15J403-1-13/E6) 20厚1:3干硬性水泥砂浆结合层,面撒水泥粉 15厚1:2.5水泥砂浆抹平 水泥浆一道(内掺建筑胶) 防水混凝土底板	踢1 8~10厚地毡,素水泥浆擦缝(封闭楼梯170高,开敞楼梯80高) 10厚1:2水泥砂浆	内1 无机内墙涂料两遍	顶1 无机内墙涂料两遍	
	地3 环氧地坪漆,厚度不超过1.0mm 厚40厚C25细石混凝土200x200x4防裂钢筋网片,距排水沟或集水坑1000距离内2.0%坡向排水沟或集水坑,坑不大6M*6M分仓缝,内嵌油膏 防水混凝土底板	踢3(踢脚高度120mm) 20厚1:3水泥砂浆踢脚线 刷1厚专用界面处理剂	内3 无机内墙涂料两遍 8厚1:2.5水泥砂浆抹平	顶3 刷无机白色防腐防水涂料两遍 刮腻子两遍,砂纸磨平	
生活水泵房、消防水泵房	地4 耐滑防滑面砖 25厚1:3干硬性水泥砂浆结合层,面撒素水泥 水泥浆一道(内掺建筑胶) C25细石混凝土随捣随光(最薄处不小于50,设不小于1.0%坡向排水沟或集水井,找坡高差不小于30) 1.5厚JS防水层 水泥基渗透结晶型防水材料(厚度不应小于1.0mm,用量不应小于1.5kg/m²) 钢筋混凝土结构底板	踢3(踢脚高度120mm) 8~10厚地毡,素水泥浆擦缝(地毡规格,颜色同地面) 4~5厚1:1水泥(细)砂浆(加水重20%801胶)镶 15厚1:3水泥砂浆分两次抹面	内3(防水砂浆厚度修改为18厚) 刷无机白色防腐防水涂料两遍 刮腻子两遍,砂纸磨平 9厚1:4水泥石灰砂浆打底 现浇钢筋混凝土板底刮槽打磨平整,刷素水泥浆一道(内掺建筑胶) 刷1厚专用界面处理剂	顶7 刷无机白色防腐防水涂料两遍 刮腻子两遍,砂纸磨平 9厚1:3水泥砂浆打底压实抹平 1.5厚JS防水层	
	地6 20厚1:2.5水泥砂浆 防水混凝土底板	踢3(踢脚高度120mm)	内4 砌筑灰缝饱满并20厚M10砌筑砂浆随砌随抹平	顶4(不刷顶棚) 现浇钢筋混凝土板底刮槽打磨平整	
消防水池(箱)	地7 20厚1:2水泥砂浆抹平压光 1.5厚JS防水层 水池用C20细石砼(水箱用:3水泥砂浆)1.0%找坡 素水泥砂浆一道甩毛	踢3(踢脚高度120mm)	内5 20厚1:2水泥砂浆抹平压光 1.5厚JS防水层 9厚1:3水泥砂浆打底压实抹平 素水泥砂浆一道甩毛	顶5 钢筋混凝土顶板底面 素水泥砂浆一道甩毛 9厚1:3水泥砂浆打底压实抹平 1.5厚JS防水层 10厚1:2水泥砂浆抹平压光	
	地8 15厚1:2聚合物水泥砂浆抹平压光 1.5厚JS防水层	踢3(踢脚高度120mm)	内6 15厚1:2聚合物水泥砂浆抹平压光 1.5厚JS防水层	顶6 钢筋混凝土顶板底面 素水泥砂浆一道甩毛 9厚1:3水泥砂浆打底压实抹平 1.5厚JS防水层 10厚1:2水泥砂浆抹平压光	
集水坑、截水沟	地9 15厚1:2聚合物水泥砂浆抹平压光 1.5厚JS防水层	踢3(踢脚高度120mm)	内6 15厚1:2聚合物水泥砂浆抹平压光 1.5厚JS防水层	顶6 钢筋混凝土顶板底面 素水泥砂浆一道甩毛 9厚1:3水泥砂浆打底压实抹平 1.5厚JS防水层 10厚1:2水泥砂浆抹平压光	
	地10 耐滑防滑面砖 10厚1:3的水泥砂浆结合层 40厚C20细石混凝土 防水混凝土底板	踢3(踢脚高度120mm)	内3(内3)	顶3(顶3)	



1 地下室防水构造 1:20

- 注:1、地下室防水构造做法详《地下建筑防水构造》10J301。  
2、柱头涂刷外涂型水泥基渗透结晶型防水材料,涂刷层与大面积防水层的搭接宽度为300mm,结构柱头防水构造详《地下建筑防水构造》10J301第59页。  
3、钢筋混凝土自防水(设计抗渗等级详结构图)。  
4、当首层为架空区域:  
4.1、架空区域有覆土时:  
1) 面层详装修设计  
2) 2.0mm厚聚氨酯防水涂料(往面层上翻边大于300mm)  
3) 水泥浆一道(内掺建筑胶)  
4) 60厚C20混凝土垫层  
5) LC7.5轻骨料混凝土  
6) 1.0mm厚水泥基渗透结晶型防水涂料,用量1.5kg/m²  
7) 防水混凝土顶板(原浆收光)  
4.2、架空区域无覆土时,按建筑阳台要求防水,做法详JT-S06《室内外装修构造做法表(二)》。  
5、当首层为非架空区域:  
5.1、首层有降板覆土的室内,同4.1首层为架空覆土时防水做法  
5.2、首层无降板覆土的室内,按该功能房间防水要求设防,做法详JT-S06《室内外装修构造做法表(二)》。



房间门槛做法 1:20

工程号 Proj. No.	—	图号 Dep. No.	—
专业 Dept.	建筑	阶段 Stage	—
比例 Scale	—	日期 Date	—
版次 Ver.	—	备注 Remark	—