

# 绿建赋能，康养筑梦

——保亭黎苗什进绿色康养中心

BKA8008



**设计说明:**  
 本设计以“绿建赋能，康养筑梦”为核心，立足保亭黎苗地域特色，打造融合绿色建筑技术与康养功能的复合型康养中心。前期通过区位、气候、人群等多维度分析，明确场地生态基底与康养人群的核心需求，结合SWOT分析梳理出“森林疗愈”、“负离子营造”的设计定位，植入“延续+共生”的设计理念。  
 设计从内外部双维度构建绿色策略：内部采用负氧离子舱、富氧生态绿地等营造康养环境；外部依托屋顶绿化、光伏屋面、挖洞风系统等技术，提升太阳能、地热能等可再生能源，实现建筑与自然环境和谐共生。同时，结合生态建筑的模块化设计与黎苗文化元素的融合，让建筑既满足康养目的，又成为自然共生、彰显地域特色的绿色建筑典范。

## 前期分析

### 区位分析

### 场地分析

### 历史文化

### 功能需求

- 生态康养区
- 核心康养区
- 休闲社交区
- 康养服务区
- 行政办公区

### 人群分析

### 气候分析

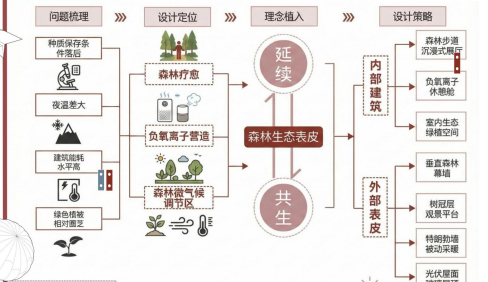
### swot分析

### 屋顶绿化策略

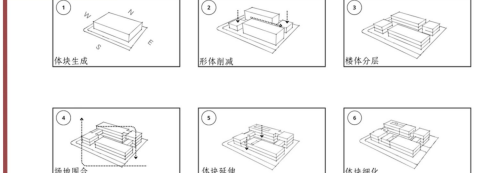
## 绿建策略图



## 设计思路



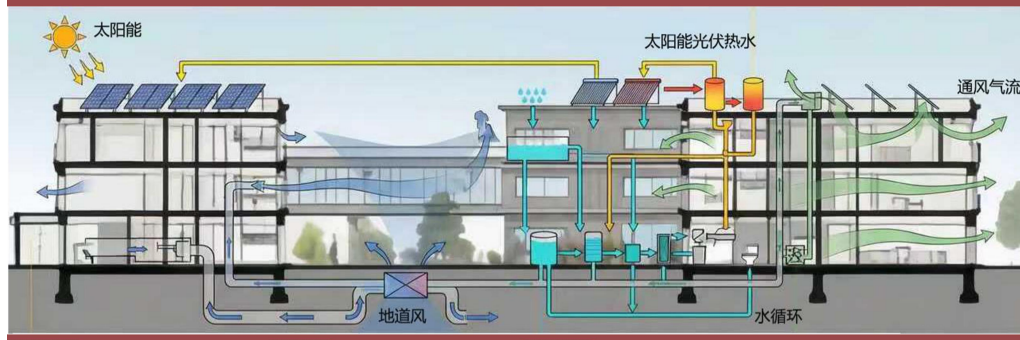
## 体块生成



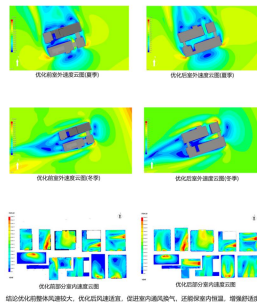
# 绿建赋能，康养筑梦

——保亭黎苗什进绿色康养中心

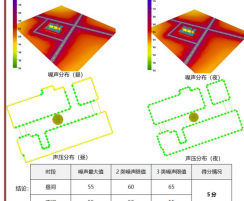
BKA80008



## 通风分析



## 声环境分析



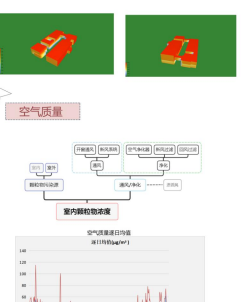
## 节能模拟

项目	指标	值	节能率
1. 建筑围护结构	节能率	15.2%	15.2%
2. 暖通空调系统	节能率	12.8%	12.8%
3. 电气照明系统	节能率	8.5%	8.5%
4. 可再生能源系统	节能率	10.1%	10.1%
5. 建筑设备系统	节能率	9.3%	9.3%
6. 建筑设备系统	节能率	7.6%	7.6%
7. 建筑设备系统	节能率	6.2%	6.2%
8. 建筑设备系统	节能率	5.1%	5.1%
9. 建筑设备系统	节能率	4.3%	4.3%
10. 建筑设备系统	节能率	3.5%	3.5%
11. 建筑设备系统	节能率	2.8%	2.8%
12. 建筑设备系统	节能率	2.1%	2.1%
13. 建筑设备系统	节能率	1.5%	1.5%
14. 建筑设备系统	节能率	1.0%	1.0%
15. 建筑设备系统	节能率	0.5%	0.5%
16. 建筑设备系统	节能率	0.2%	0.2%
17. 建筑设备系统	节能率	0.1%	0.1%
18. 建筑设备系统	节能率	0.0%	0.0%
19. 建筑设备系统	节能率	0.0%	0.0%
20. 建筑设备系统	节能率	0.0%	0.0%

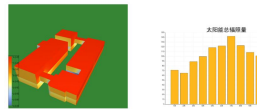
## 碳排放分析



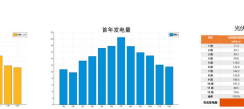
## 日照分析



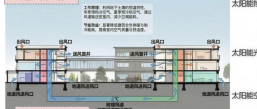
## 光伏分析



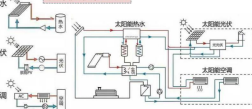
## 室内空气质量



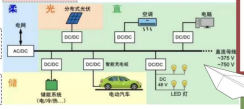
## 地通风策略



## 屋顶光伏和地热



## 光储直柔



## 技术图纸



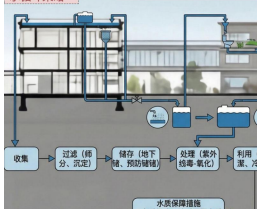
## 水循环策略



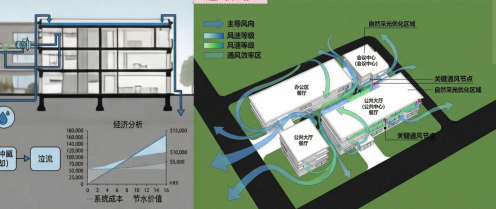
## 通风策略



## 经济分析



## 策略图



## 空气质量



## 策略图



## 垂直绿化

